



Vetelin kunta  
Vetelin kokonaisasemakaava  
*Liite 1*

---

Rakennusdokumentointi – Suojala ja Alaleskelä



## SUOJALA

**Kohteen nimi:** Suojala

**Kohdetyyppi:** Julkiset rakennukset, oppilaitosrakennukset

**Sijaintiosoite:** Koulukuja 1, 69700 Veteli

**Sijainti osana kokonaisuutta:** -

**Omistaja:** Vetelin kunta

**Nykyinen käyttö:** Ei käytössä, varistorakennus

**Alkuperäinen käyttö:** Vetelin suojeluskunnan talo

**Rakennusaika:** 1926

**Rakennuttaja:** Ei tiedossa

**Korjaus ja muutosvuodet:** 1926-1998; Tuulettuvan alapohjan muuttaminen maanvaraiseksi rakenteeksi, avokuistin ja parvekkeen sekä näkötornin purku, perusparannus (uudet ikkunat, osa ikkuna-aukoista suljettiin, sisätilojen ja väliseinien muutokset luokkahuoneiksi, rappuset talon koillis- ja lounaisnurkkiin), lasitorni. 1998 jälkeen; maanpinnan kallistuskorjaukset rakennuksen vierellä ja salaojajärjestelmän asennus, yläpohjan tuuletuksen parantaminen porareikien avulla, ikkunoiden vesipeltien uusiminen ja kallistuskorjaukset, luokkatilojen ilmanvaihdon parantaminen, julkisivujen maalaus, vesikatteen uusiminen.

**Suunnittelija:** Ei tiedossa

**Perustus:** Alkuperäinen perustus on tuulettuvalla alapohjalla, joka on myöhemmin (1957) täytetty hiekalla hiekkapetin päälle on valettu maanvarainen betonilaatta.

**Runko:** Osittain hirsirunkoinen (Koulutien puoleinen pää) ja osittain puurunkoinen.

**Kerrosluke:** 2

**Kattomuoto:** Aumakatto, jossa lasitorni ja kolmion mallisia kattoikkunoita

**Katemateriaali:** Saumapelti

**Ulkovuoraus:** Puupaneeli

**Ulkoväri:** Seinät keltaiset, listat valkoiset, ikkunanpuitteet valkoiset

**Ikkunat:** Puurakenteiset

**Kuistit ja parvekkeet:** Harjakattoinen avokuisti (itäseinus) ja satulakattoinen lasikuisti (länsiseinus)

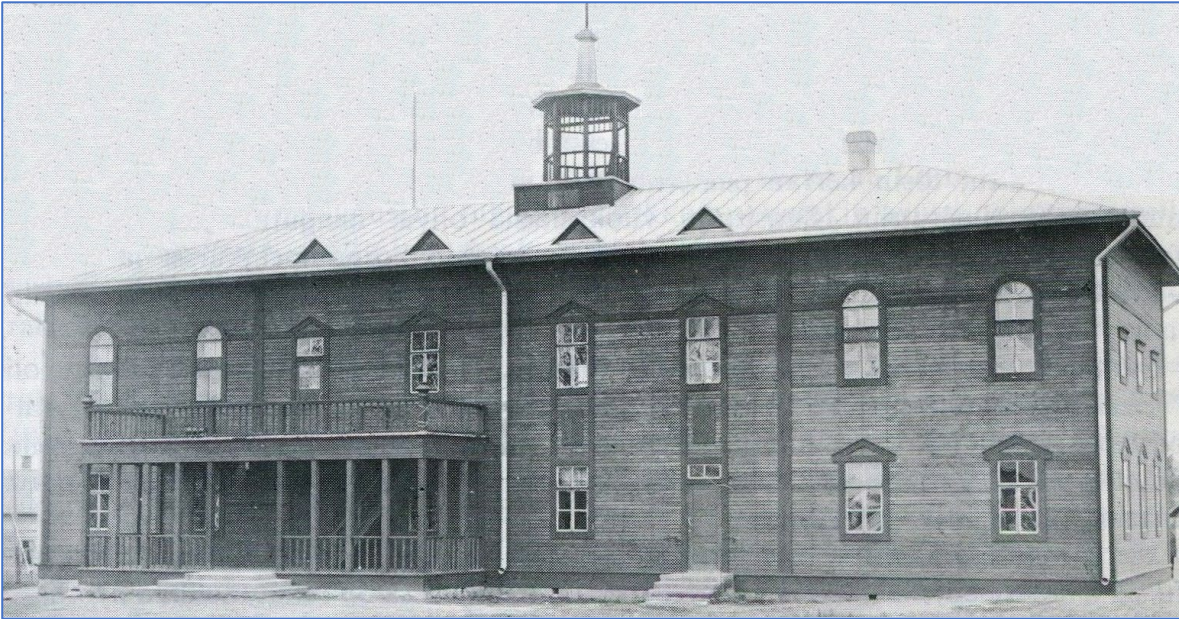
**Sisätilat:** Lastulevy ja pinkopahvi seinissä, lattiapintana on vaihtelevasti ponttilaatta, muovimatto tai vinyylilaatta

**Pohjatyyppi:** Aula, neljä huonetta sekä portaikot

**Huoneluku:** Viisi (I kerros), kolme (II kerros)



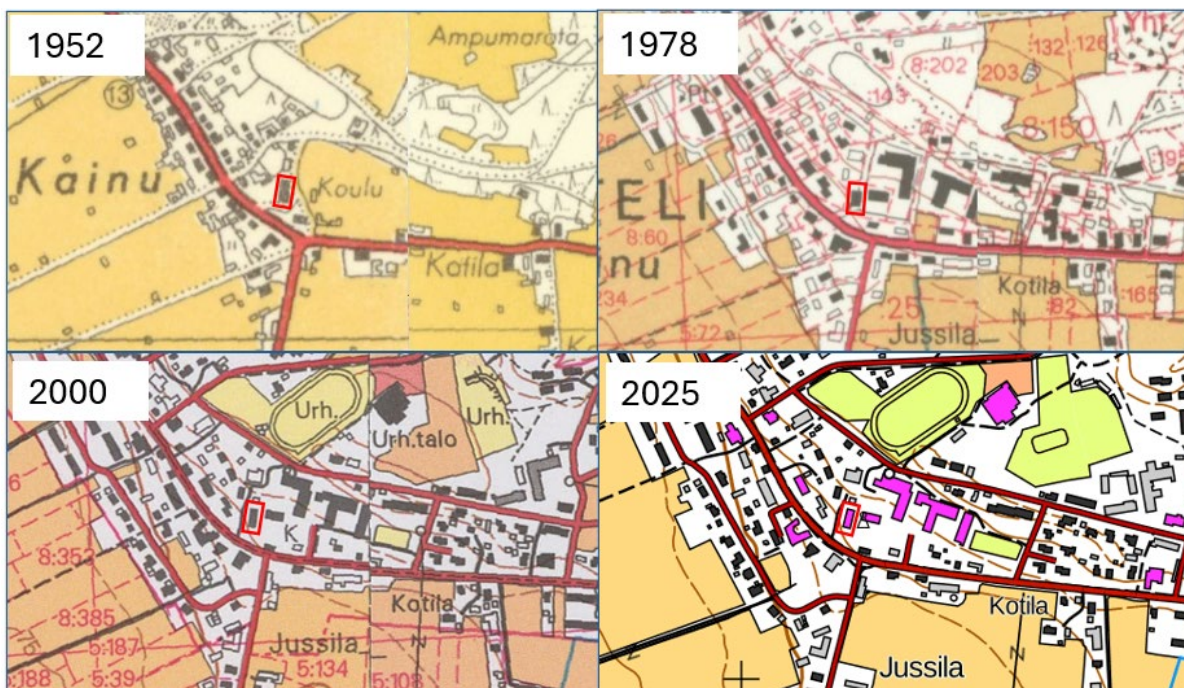




Kuva 3. Suojala vuonna 1926. © Vetelin kunta

**Omistushistoria:** Rakennus kuului alkujaan Vetelin suojeluskunnalle. Suojeluskuntien lakkauttamisen jälkeen Suojala luovutettiin Vetelin kunnalle, jonka omistuksessa rakennus on edelleen.

**Pihapiiri ja lähiympäristö:** Rakennus sijaitsee Vetelin keskustaajamassa koulukeskuksen pihapiirissä, minne sijoittuu Suojalan lisäksi neljä muuta koulurakennusta; lautavuorattu ja harjakattoinen Kaskela (1954), valkoinen tiiliverhoiltu ja tasakattoinen Tietola (1966) sekä punatiiliverhoillut ja tasakattoiset Muksula ja Pajala (1969). Suojalalle tai Suojalalta aukeavat näkymät kohdistuvat idän suuntaan koulukeskuksen pihapiiriin, puuston ja muun rakennuskannan ollessa pitkälti maisemallisena esteenä mm. Koulutieltä aukeavassa maisemassa. Lähiympäristöön sijoittuu lisäksi asuin- ja liikerakennuksia. Lähiympäristön rakentaminen on tehostunut vuosien varrella, jota on havainnollistettu seuraavissa kuvissa.



Kuva 4. Maastokartat vuosilta 1952, 1977, 2000 ja 2025. Suojala punaisella rajauksella. © MML



**Kulttuurihistoriallisen arvon perusteet:** Valmistuttuaan rakennus edusti ulkoasultaan klassismia: tornirakennelma (käytettiin sodan aikana ilmatähystyspaikkana), aumakatto, julkisivun jäsentely, 6- aukkoiset ja kaari-ikkunat, symmetria ja korotettu sisäänkäynti parvekkeineen. Rakennus ja sen ympäristö on muuttunut paikoin merkittävästikin käyttötarkoituksen muuttumisen sekä pihapiirin lisärakentamisen myötä. Alkuperäisen rakennuksen tyyliuunnat ovat edelleen nähtävissä, joskin rakennukseen tehtyjen muutostöiden myötä sen arvot ovat heikentyneet. Rakennus edustaa paikallista maanpuolustuksen, suojeluskuntien ja koulujärjestelmän historiaa.

**Kunto:** Huono: Rakennukseen on tehty kosteus- ja homevauriotutkimus (Silikotek, 1998) sekä sittemmin rakenne- ja kosteustekninen kuntotutkimus ja asbesti- ja haitta-ainekartoitus (Sweco rakennetekniikka Oy, 2022), joiden lopputulemana rakennuksessa on todettu paljon haitta-aineita, asbestia, PAH-yhdisteitä ja purueristeet on vaurioituneet. Rakennuksessa tulisi uusia koko alapohja, seinistä tulisi purkaa kaikki purueristeet ja välipohjan reunat, minkä lisäksi katto vuotaa osittain. Korjaukset tarkoittaisivat, että rakennus tulisi purkaa rankarakenteeksi. LVI ja sähköjärjestelmät sekä ikkunat ja ovet tulisi uusia.

**Säilyminen:** Rakennukselle ei ole nykyisin käyttöä, eikä sen kunnostaminen ole kustannustehokasta. Vetelin voimassa olevassa asemakaavassa alue on osoitettu opetustoimintaa palvelevien rakennusten korttelialueena.

**Rakennuksen aiempi arvotus:** Paikallisesti merkittävä kulttuurihistoriallisesti arvokas rakennus (2019, Vetelin keskusta-alueen osayleiskaavan päivitys – Rakennusinventointi)

**Uusi arvotus:** -

**Lähteet:**

Tammenlehvän Perinneliitto, Vetelin veteraanit. <https://sotiemmeperinne.fi/perhojokilaakso/>

Salmelan suku. Salmelan armeija toisessa maailmansodassa. <https://salmelankartano.fi/salmela-kay-so-taan/talvisota-salmelan-pojat-pakottavat-stalinin-valirauhaan/>

Suomen sotahistoriallinen Seura ry. Suojeluskuntajärjestön lakkauttaminen ja sen omaisuuden kohtalo 1944–1958. [https://www.sshs.fi/content/uploads/2023/02/Suojeluskuntajarjeston\\_lakkauttaminen\\_-\\_Kari\\_Selen.pdf](https://www.sshs.fi/content/uploads/2023/02/Suojeluskuntajarjeston_lakkauttaminen_-_Kari_Selen.pdf)

Vanhatkartat.fi

Vetelin kunta, Liisa Lahti, 1997. Kaavoitusliite 1997 – rakennusinventointi.

Plandea Oy, 2019. Vetelin keskusta-alueen osayleiskaavan päivitys – rakennusinventointi.

Osmo Heikkala, 1990. Suojala – Perusparannus- ja entisöintisuunnitelma.

Sweco rakennetekniikka Oy, 2022. Rakenne- ja kosteustekninen kuntotutkimus – Suojala.

Sweco rakennetekniikka Oy, 2022. Asbesti- ja haitta-ainekartoitus – Suojala.

**Haastatellut henkilöt:** Tero Uusitalo, 2025

**KUVAT:** © Vetelin kunta, Plandea Oy, Sweco rakennetekniikka Oy, Osmo Heikkilä, Maanmittauslaitos.





*Kuvapari 5. Suojala lounaasta päin kuvattuna.*





*Kuva 6. Suojala kaakosta päin kuvattuna.*



*Kuva 7. Suojala luoteesta päin kuvattuna.*



## ALALESKELÄ

**Kohteen nimi:** Alaleskelä

**Kohdetyyppi:** Asuinrakennus

**Sijaintiosoite:** Vintalantie 6, 69730 Veteli

**Sijainti osana kokonaisuutta:** -

**Omistaja:** Martti Tunkkari

**Nykyinen käyttö:** Ei käytössä

**Alkuperäinen käyttö:** Asuinrakennus

**Rakennusaika:** 1911

**Rakennuttaja:** Ei tiedossa

**Korjaus- ja muutosvuodet:** Ei tiedossa

**Suunnittelija:** Ei tiedossa

**Perustus:** Luonnonkivi

**Runko:** Hirsi

**Kerrosluku:** 1 1/2

**Kattomuoto:** Harjakatto

**Katemateriaali:** Tiili

**Ulkovuoraus:** Seinien ylä- ja alaosat sekä päätykolmiot pystylautaa sekä keskiosa vaakalautaa

**Ulkoväri:** Tumma, listat olleet osittain todennäköisesti valkoiset, ikkunapuitteet valkoiset

**Ikkunat:** T-ikkunat, puurakenteiset

**Kuistit ja parvekkeet:** Harjakattoinen lasikuisti

**Sisätilat:** Kuisti, neljä huonetta ja tupa

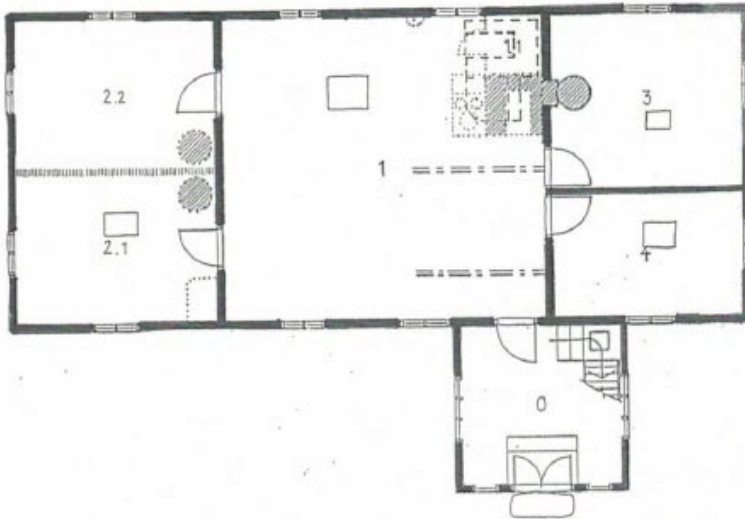
**Pohjatyyppi:**

**Huoneluku:** Viisi

**Rakennushistoria:** Talon rakensivat kirvesmiehet Joonas Mäkelä ja Nikolai Hautala.

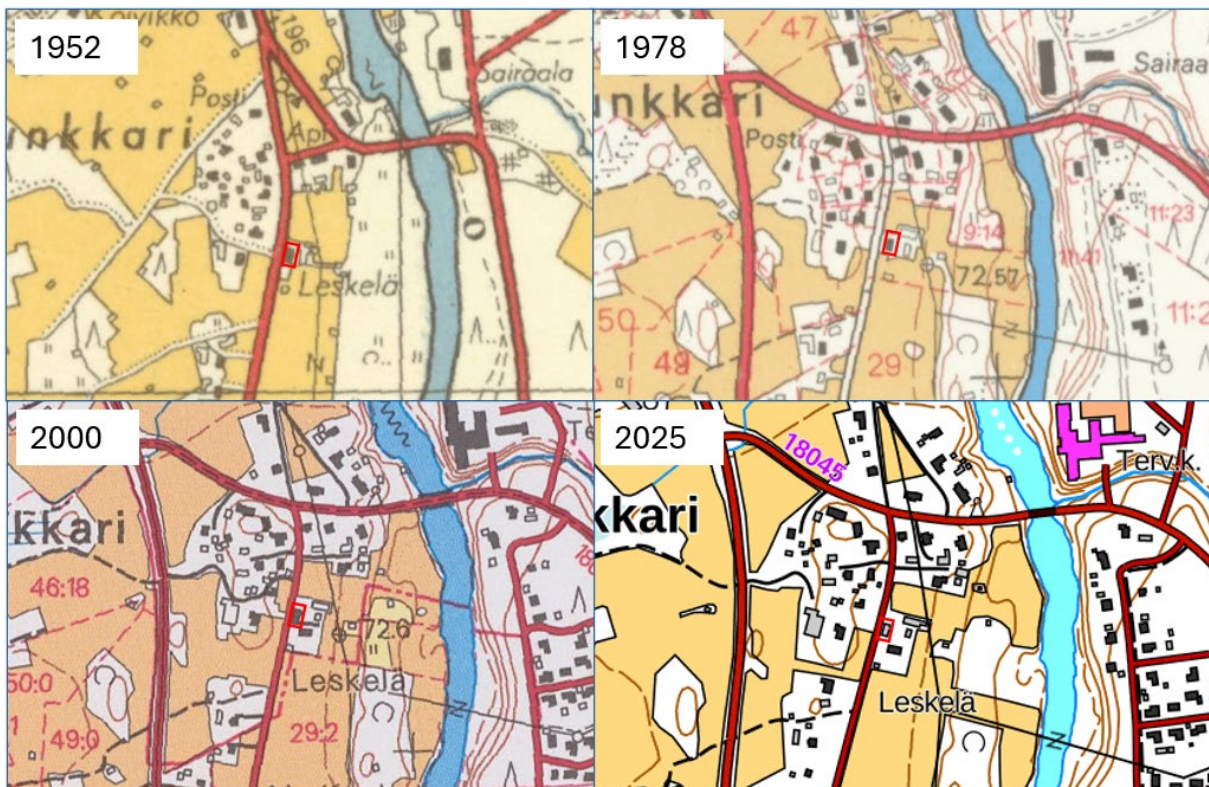
**Omistushistoria:** Talo on ollut kolmen peräkkäisen sukupolven vuorollaan asuttama ja viljelemä. Talo oli asuinkäytössä vuoteen 1992, jonka jälkeen rakennus ollut tyhjiällä.





Kuva 8. Alaleskelän 1. kerroksen pohjapiirros.

**Pihapiiri ja lähiympäristö:** Rakennus sijaitsee Tunkkarilla, tiheän lehtipuuston ja pensaikon reunustaman Vintalantien varrella, missä lähiympäristöä hallitsee asuin- ja maatalousrakentaminen ja laajat peltoalueet. Alaleskelän nurmetettu pihapiiri rajautuu pohjois- itä- ja eteläpuolilla viljeltyihin peltoalueisiin maaston laskiessa kohti itäpuolella virtaavaa Perhonjokea. Vintalantieltä avautuu harvakseltaan näkymiä pihapiiriin ja itse Alaleskelän rakennus jää kokonaan puuston ja rakennuskannan taakse tienäkymässä. Alaleskelän pihapiiriin sijoittuu nykytilanteessa vanhojen karttojen ja ilmakuvien perusteella 1970-luvulla rakennetut entinen navettarakennus ja talousrakennus sekä 1990-luvulla rakennettu keltainen puuvuorattu asuinrakennus. Pihapiiri ja lähiympäristö on ajan saatossa muuttunut (kuvat alla).



Kuva 9. Maastokartat vuosilta 1952, 1977, 2000 ja 2025. Suojala punaisella rajauksella. © MML



**Kulttuurihistoriallisen arvon perusteet:** Kohde on rakentamisajankohdalle tyypillinen asuinrakennus. Talo on säilynyt lähes alkuperäisenä ja edustaa Tunkkarin maatalousvaltaisen alueen vanhaa rakennuskantaa.

**Silmämääräinen kunto:** Kohtalainen/huono: Rakennusta ei ole huollettu viimevuosina.

**Säilyminen:** Rakennus on ollut tyhjiään 33 vuotta. Alueella voimassa olevassa asemakaavassa rakennus on osoitettu maatilojen talouskeskusten alueena, jolla ympäristö säilytetään.

**Rakennuksen aiempi arvotus:** Paikallisesti merkittävä kulttuurihistoriallisesti arvokas rakennus (2019, Vetelin keskusta-alueen osayleiskaavan päivitys – Rakennusinventointi)

**Uusi arvotus:** -

**Lähteet:**

Vanhatkartat.fi

Vetelin kunta, Liisa Lahti, 1997. Kaavoitusliite 1997 – rakennusinventointi.

Plandea Oy, 2019. Vetelin keskusta-alueen osayleiskaavan päivitys – rakennusinventointi.

**KUVAT:** © Vetelin kunta, Maanmittauslaitos, Plandea Oy



*Kuva 10. Alaleskelä kaakosta päin kuvattuna.*





*Kuva 10. Alaleskelä idästä päin kuvattuna.*



*Kuva 11. Alaleskelän tupa.*

