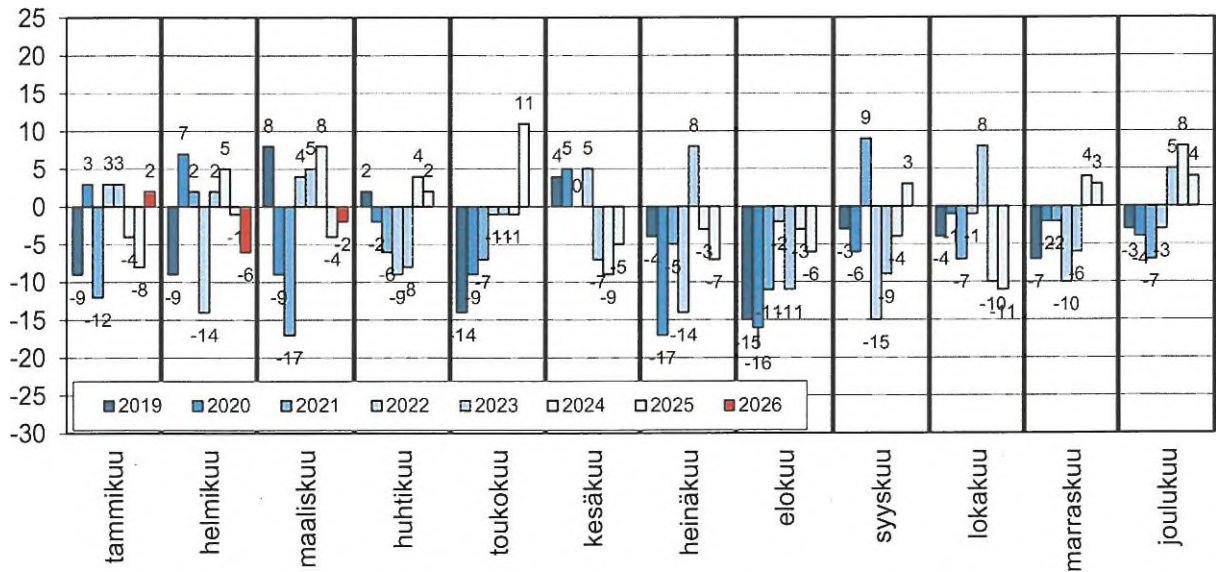




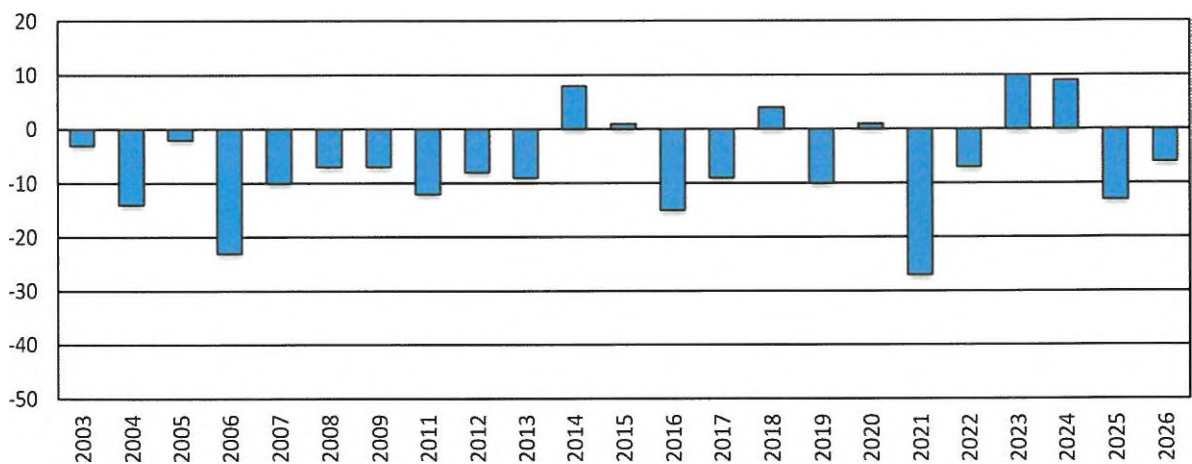
**Talousarvion  
toteutuma 1.1.-  
31.3.2026**

### Vetelin asukasmäärän kuukausittainen muutos 2019-3/2026

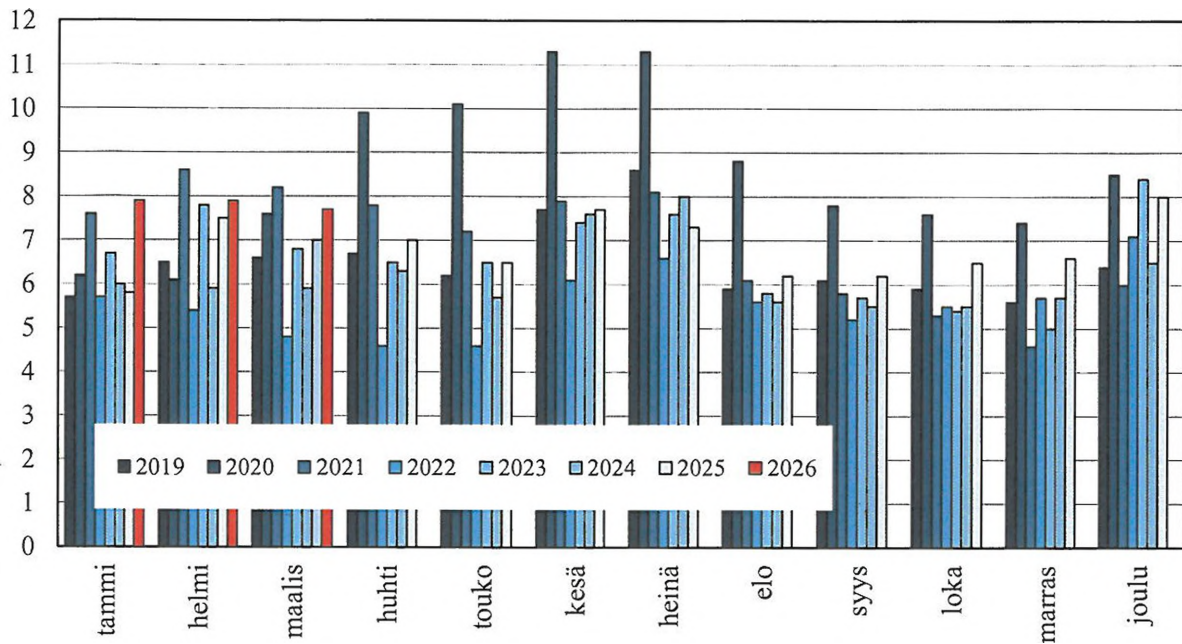


Huom. asukasmäärän kuukausittaiseen muutokseen ei ole saatavissa arvoja loka-marraskuulle 2017, joten joulukuun 2017 muutos sisältää kolmen kuukauden yhteenlasketun muutoksen määrän.

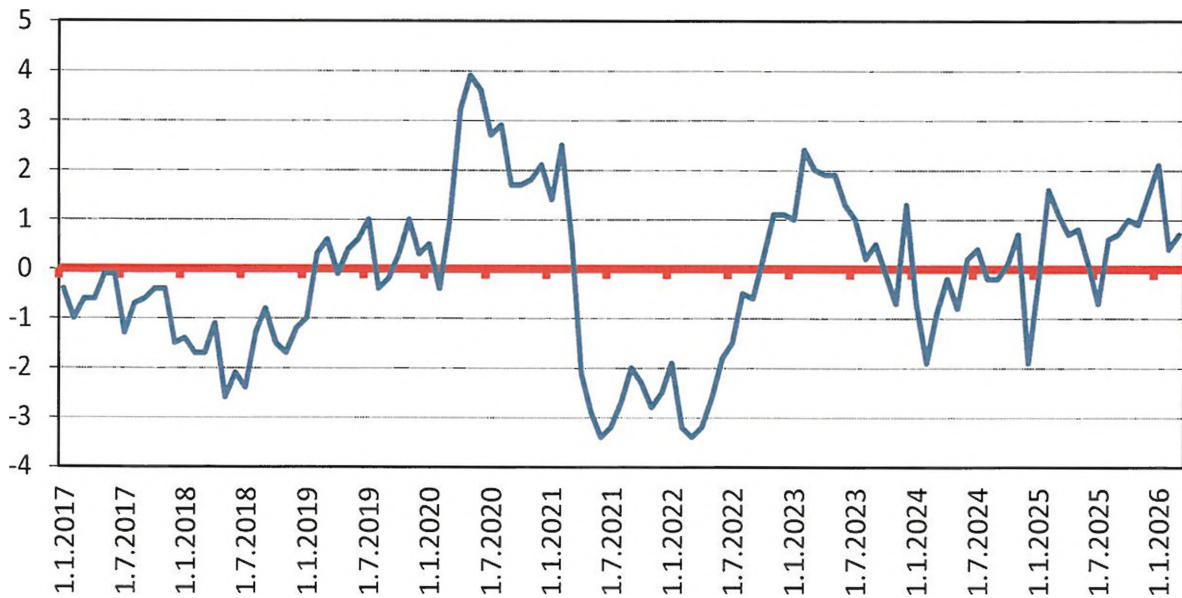
### Väestömäärän muutos vuosittain tammikuusta maaliskuuhun 2003-2026



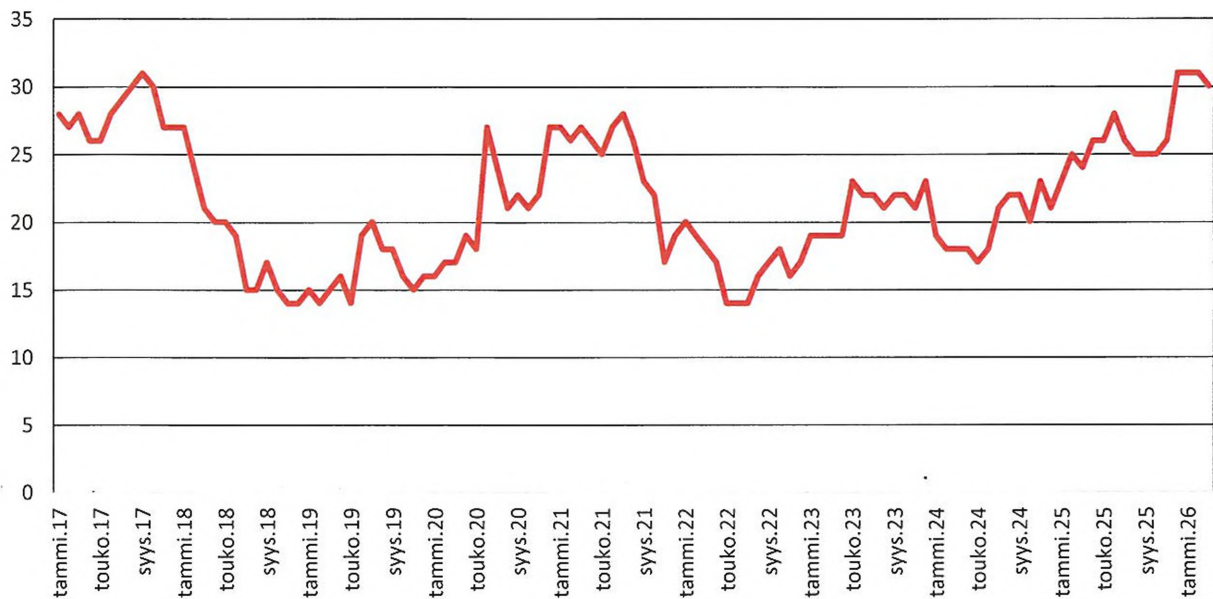
**Vetelin työttömyysaste kuukausittain 2017-3/2026**



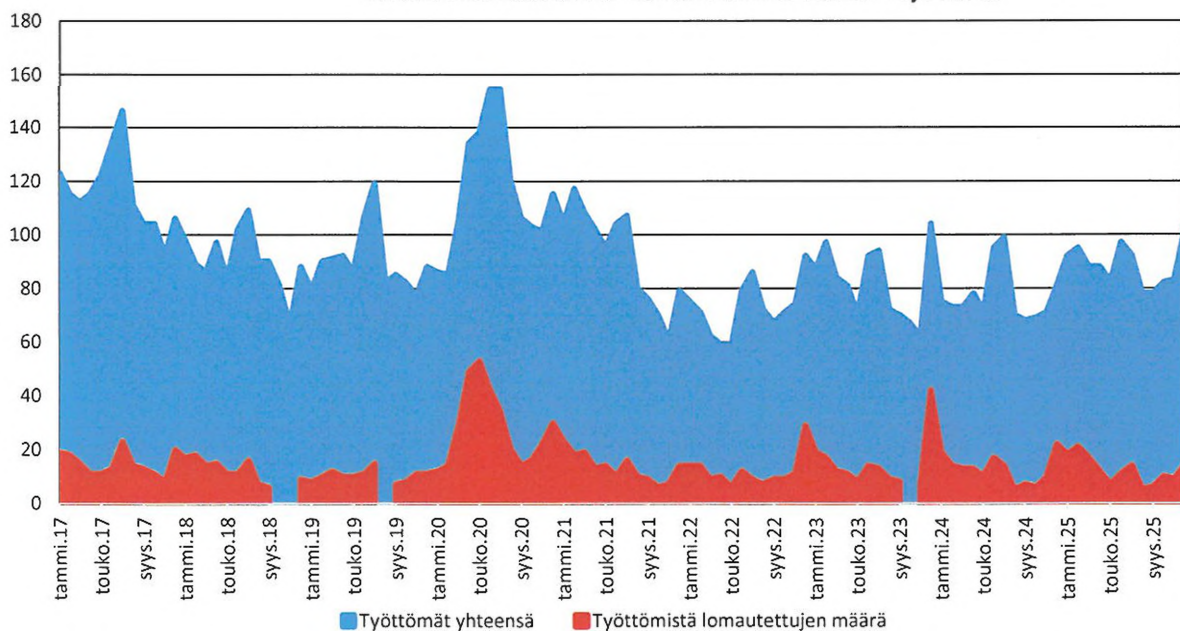
**Työttömyysasteen muutos edellisen vuoden vastaavaan aikaan 2017-3/2026**



Pitkäaikaistyöttömyys (yli vuoden työttömänä olleiden määrä)  
2017-3/2026



Työttömien työnhakijoiden ja heistä lomautettujen  
kuukausittainen lukumäärä 2017-3/2026



Lomautettujen määristä ei ole saatavissa tietoa loka-marraskuusta 2018, elokuusta 2019 ja lokakuusta 2023.

TULOSLASKELMA (ulkoinen)	Tilinpäätös	Toteutuma	Talousarvio	Talousarvion	Toteutuma%
	2025	31.3.2025	2026	toteutuma 31.3.2026	31.3.2026
<b>Toimintatuotot</b>					
Myyntituotot	637 114	140 638	424 702	132 326	31,2 %
Maksutuotot	233 586	43 384	205 500	44 105	21,5 %
Tuet ja avustukset	148 659	68 251	149 500	18 999	12,7 %
Muut toimintatuotot	1 332 041	319 912	1 222 841	316 491	25,9 %
	2 351 400	572 185	2 002 543	511 920	25,6 %
<b>Toimintakulut</b>					
Henkilöstökulut	-6 612 213	-1 601 403	-6 698 544	-1 562 560	23,3 %
Palkat ja palkkiot	-5 388 257	-1 298 861	-5 428 888	-1 266 056	23,3 %
Henkilösivukulut					
Eläkekulut	-1 060 399	-260 439	-1 092 992	-256 817	23,5 %
Muut henkilösivukulut	-163 557	-42 104	-176 664	-39 687	22,5 %
Palvelujen ostot	-2 531 281	-619 451	-2 617 226	-611 874	23,4 %
Aineet, tarvikkeet ja tavarat	-1 203 581	-354 410	-1 252 480	-359 182	28,7 %
Avustukset	-523 311	-102 695	-602 400	-109 349	18,2 %
Muut toimintakulut	-262 845	-40 797	-406 688	-100 657	24,8 %
	-11 133 231	-2 718 756	-11 577 338	-2 743 622	23,7 %
<b>TOIMINTAKATE</b>	<b>-8 781 831</b>	<b>-2 146 571</b>	<b>-9 574 795</b>	<b>-2 231 702</b>	<b>23,3 %</b>
Verotulot	6 438 015	1 645 337	6 900 000	1 735 408	25,2 %
Kunnallisvero	4 978 810	1 388 082	5 422 000	1 454 513	26,8 %
Kiinteistövero	857 360	47 605	856 000	30 440	3,6 %
Osuus yhteisöveron tuotosta	601 844	209 650	622 000	250 454	40,3 %
Valtionosuudet	3 942 748	967 482	3 813 109	975 423	25,6 %
Peruspalvelujen valtionosuus	1 404 103	349 866	1 294 173	323 544	25,0 %
Verotuloihin perustuva valtionosuuksien tasaus	1 644 612	411 153	1 639 674	409 917	25,0 %
Opetus- ja kulttuuritoimen valtionosuus	390 872	80 673	379 474	114 630	30,2 %
Veromenetyksen kompensatiot	503 161	125 790	499 788	127 332	25,5 %
Rahoitustuotot ja -kulut:					
Korkotuotot	165 159	14 728	165 000	26 848	16,3 %
Muut rahoitustuotot	150 242	65	143 200	286	0,2 %
Korkokulut	-473 435	-127 981	-520 000	-131 775	25,3 %
Muut rahoituskulut	-4 921	-91	-200	-5	2,6 %
	-162 955	-113 280	-212 000	-104 646	49,4 %
<b>VUOSIKATE</b>	<b>1 435 977</b>	<b>352 968</b>	<b>926 314</b>	<b>374 483</b>	<b>40,4 %</b>
Poistot käyttöomaisuudesta ja muista pitkävaikutteisista menoista					
Suunnitelman mukaiset poistot	-1 018 294	-250 216	-1 282 444	-262 865	20,5 %
Arvonalentumiset					
Satunnaiset erät	-11 069	-11 069			
Satunnaiset tuotot ja kulut					
<b>TILIKAUDEN TULOS</b>	<b>406 614</b>	<b>91 684</b>	<b>-356 130</b>	<b>111 618</b>	<b>-31,3 %</b>
Poistoeron lisäys (-) tai vähennys (+)					
<b>TILIKAUDEN YLIJÄÄMÄ (ALIJÄÄMÄ)</b>	<b>406 614</b>	<b>91 684</b>	<b>-356 130</b>	<b>111 618</b>	<b>-31,3 %</b>

## RAHOITUSLASKELMA

	Tilinpäätös 2025	Toteutuma 31.3.2025	Talousarvio 2026	Talousarvion	
				toteutuma 31.3.2026	Toteutuma% 31.3.2026
<b>Toiminnan ja investointien rahavirta</b>					
Toiminnan rahavirta					
Vuosikate	1 435 977	352 968	926 314	374 483	40,4 %
Satunnaiset erät	-11 069	-11 069			
Tulorahoituksen korjauserät	-1 121			-702	
Investointien rahavirta					
Investointimenot	-4 147 114	-168 673	-6 304 000	-1 250 640	19,8 %
Rahoitusosuudet investointimenoihin	14 674		20 000		0,0 %
Pysyvien vastaavien hyödykkeiden luovutustulot	1 670			702	
Pysyvien vastaavien hyödykkeiden myyntivoitot					
<b>Toiminnan ja investointien rahavirta</b>	<b>-2 706 984</b>	<b>173 226</b>	<b>-5 357 686</b>	<b>-876 157</b>	<b>16,4 %</b>
<b>Rahoituksen rahavirta</b>					
Antolainauksen muutokset					
Antolainasaamisten lisäykset					
Antolainasaamisten vähennykset					
Lainakannan muutokset					
Pitkäaikaisten lainojen lisäys	7 000 000		5 000 000		0,0 %
Pitkäaikaisten lainojen vähennys	-877 513	-159 790	-1 058 446	-165 723	15,7 %
Lyhytaikaisten lainojen muutos	-3 900 000	-100 000	1 500 000	500 000	33,3 %
Oman pääoman muutokset					
Muut maksuvalmiuden muutokset					
Toimeksiantojen varojen ja pääomien muutokset	-712	46		74 043	
Vaihto-omaisuuden muutos					
Saamisten muutos	665 675	18 131		150 949	
Korottomien velkojen muutos	-160 770	-526 215		-254 960	
<b>Rahoituksen rahavirta</b>	<b>2 726 680</b>	<b>-767 829</b>	<b>5 441 554</b>	<b>304 309</b>	<b>5,6 %</b>
Rahavarojen muutos	19 696	-594 603	83 868	-571 848	-681,8 %
Rahavarat 31.12.	1 002 808	388 509		430 960	
Rahavarat 1.1	983 112	983 112		1 002 808	
Rahavarojen muutos	19 696	-594 603		-571 848	

T A S E

Ulkoinen

01.01.2026 - 31.03.2026

EUR

	Toteutuma/ v.al.	Toteutuma/ ed.v.al.	Muutos %
<b>VASTAAVAA</b>			
<b>A PYSYVÄT VASTAAVAT</b>			
<b>I Aineettomat hyödykkeet</b>			
1. Aineettomat oikeudet	18 340,96	21 335,44	-14,0
2. Muut pitkävaikutteiset menot	711 437,75	723 434,70	-1,7
3. Ennakkomaksut	145 774,23	91 352,32	59,6
<b>I Aineettomat hyödykkeet</b>	<b>875 552,94</b>	<b>836 122,46</b>	<b>4,7</b>
<b>II Aineelliset hyödykkeet</b>			
<b>1. Maa- ja vesialueet (sis. arv)</b>			
1.1 Maa- ja vesialueet (ilman	1 827 399,54	1 827 562,75	
1. Maa- ja vesialueet (sis. arv)	1 827 399,54	1 827 562,75	
2. Rakennukset	10 074 002,89	9 174 701,71	9,8
3. Kiinteät rakenteet ja laitte	955 960,58	1 036 884,14	-7,8
4. Koneet ja kalusto	142 799,43	189 800,04	-24,8
5. Muut aineelliset hyödykkeet	17 104,00	17 104,00	
6. Ennakkomaksut ja keskeneräis	4 501 258,83	1 128 602,92	298,8
<b>II Aineelliset hyödykkeet</b>	<b>17 518 525,27</b>	<b>13 374 655,56</b>	<b>31,0</b>
<b>III Sijoitukset</b>			
1. Osakkeet ja osuudet	8 971 261,50	8 971 646,50	
4. Muut saamiset	306 995,94	306 995,94	
<b>III Sijoitukset</b>	<b>9 278 257,44</b>	<b>9 278 642,44</b>	
<b>A PYSYVÄT VASTAAVAT</b>	<b>27 672 335,65</b>	<b>23 489 420,46</b>	<b>17,8</b>
<b>C VAIHTUVAT VASTAAVAT</b>			
<b>II Saamiset</b>			
<b>Pitkäaikaiset saamiset</b>			
2. Lainasaamiset	3 255 996,17	3 630 917,23	-10,3
<b>Lyhytaikaiset saamiset</b>			
1. Myyntisaamiset	58 937,23	81 388,58	-27,6
2. Lainasaamiset	1 126 854,06	1 586 854,06	-29,0
3. Muut saamiset	163 516,84	115 349,04	41,8
4. Siirtosaamiset	100 462,00	89 751,07	11,9
<b>II Saamiset</b>	<b>4 705 766,30</b>	<b>5 504 259,98</b>	<b>-14,5</b>
<b>IV Rahat ja pankkisaamiset</b>	<b>430 959,71</b>	<b>388 508,88</b>	<b>10,9</b>
<b>C VAIHTUVAT VASTAAVAT</b>	<b>5 136 726,01</b>	<b>5 892 768,86</b>	<b>-12,8</b>
<b>VASTAAVAA</b>	<b>32 809 061,66</b>	<b>29 382 189,32</b>	<b>11,7</b>

## T A S E

EUR

Ulkoinen

01.01.2026 - 31.03.2026

	Toteutuma/ v.al.	Toteutuma/ ed.v.al.	Muutos %
<b>VASTATTAVAA</b>			
<b>A OMA PÄÄOMA</b>			
I Peruspääoma	7 448 550,90	7 448 550,90	
IV Edellisten tilikausien ylijää	4 913 422,56	4 506 808,92	9,0
V Tilikauden ylijäämä (alijäämä)	111 618,14	91 683,57	21,7
<b>A OMA PÄÄOMA</b>	<b>12 473 591,60</b>	<b>12 047 043,39</b>	<b>3,5</b>
<b>D TOIMEKSIANTOJEN PÄÄOMAT</b>			
2. Lahjoitusrahastojen pääomat	74 073,97	181,84	40635,8
3. Muut toimeksiantojen pääomat	3 359,63	3 966,31	-15,3
<b>D TOIMEKSIANTOJEN PÄÄOMAT</b>	<b>77 433,60</b>	<b>4 148,15</b>	<b>1766,7</b>
<b>E VIERAS PÄÄOMA</b>			
<b>I Pitkäaikainen</b>			
Pitkäaikainen (korollinen viera			
2. Lainat rahoitus- ja vakuutu	11 871 287,00	6 104 733,00	94,5
Pitkäaikainen (korollinen viera	11 871 287,00	6 104 733,00	94,5
Pitkäaikainen (koroton vieras p			
5. Saadut ennakot	25 510,41	25 510,41	
Pitkäaikainen (koroton vieras p	25 510,41	25 510,41	
<b>I Pitkäaikainen</b>	<b>11 896 797,41</b>	<b>6 130 243,41</b>	<b>94,1</b>
<b>II Lyhytaikainen</b>			
Lyhytaikainen (korollinen viera			
1. Joukkovelkakirjalainat	5 900 000,00	9 200 000,00	-35,9
Pitkäaikaisten lainojen seuraa	892 723,00	542 723,00	64,5
Lyhytaikainen (korollinen viera	6 792 723,00	9 742 723,00	-30,3
Lyhytaikainen (koroton vieras p			
5. Saadut ennakot	8 687,73	8 687,73	
6. Ostovelat	495 755,24	359 826,68	37,8
7. Muut velat/Liittymismaksut	77 748,92	178 284,73	-56,4
8. Siirtovelat	986 324,16	911 232,23	8,2
Lyhytaikainen (koroton vieras p	1 568 516,05	1 458 031,37	7,6
<b>II Lyhytaikainen</b>	<b>8 361 239,05</b>	<b>11 200 754,37</b>	<b>-25,4</b>
<b>E VIERAS PÄÄOMA</b>	<b>20 258 036,46</b>	<b>17 330 997,78</b>	<b>16,9</b>
<b>VASTATTAVAA</b>	<b>32 809 061,66</b>	<b>29 382 189,32</b>	<b>11,7</b>

Toteutumavertailu

EUR

Ulkoinen/Sisäinen

01.01.2026 - 31.03.2026

	Budjetti 2026	Bu-muutos 2026	Budjetti + muutos	Toteutuma 2026 01-03	Poikkeama	Käyttö%
<b>00000010 Keskusvaalilautakunta</b>						
<b>TULOSLASKELMA</b>						
Toimintakulut	-504		-504	-540,30	36,30	107,2
Toimintakate	-504	0	-504	-540,30	36,30	107,2
Vuosikate	-504	0	-504	-540,30	36,30	107,2
Tilikauden tulos	-504	0	-504	-540,30	36,30	107,2
Tilikauden ylijäämä / alijäämä	-504	0	-504	-540,30	36,30	107,2
<b>00000020 Tarkastuslautakunta</b>						
<b>TULOSLASKELMA</b>						
Toimintatuotot	14 242		14 242	655,33	13 586,67	4,6
Toimintakulut	-14 242		-14 242	-655,33	-13 586,67	4,6
Toimintakate	0	0	0	0		
Vuosikate	0	0	0	0		
Tilikauden tulos	0	0	0	0		
Tilikauden ylijäämä / alijäämä	0	0	0	0		
<b>00000030 Kunnanvaltuusto</b>						
<b>TULOSLASKELMA</b>						
Toimintatuotot	46 818		46 818	6 982,16	39 835,84	14,9
Toimintakulut	-46 818		-46 818	-6 982,16	-39 835,84	14,9
Toimintakate	0	0	0	0		
Vuosikate	0	0	0	0		
Tilikauden tulos	0	0	0	0		
Tilikauden ylijäämä / alijäämä	0	0	0	0		
<b>00000040 Kunnanhallitus</b>						
<b>TULOSLASKELMA</b>						
Toimintatuotot	723 921		723 921	220 654,49	503 266,51	30,5
Toimintakulut	-2 185 121		-2 185 121	-518 282,72	-1 666 838,28	23,7
Toimintakate	-1 461 200	0	-1 461 200	-297 628,23	-1 163 571,77	20,4
Vuosikate	-1 461 200	0	-1 461 200	-297 628,23	-1 163 571,77	20,4
Poistot ja arvonalentumiset	-26 223		-26 223	-7 185,81	-19 037,19	27,4
Tilikauden tulos	-1 487 423	0	-1 487 423	-304 814,04	-1 182 608,96	20,5
Tilikauden ylijäämä / alijäämä	-1 487 423	0	-1 487 423	-304 814,04	-1 182 608,96	20,5
<b>00000050 Sivistyslautakunta</b>						
<b>TULOSLASKELMA</b>						
Toimintatuotot	322 722		322 722	84 961,60	237 760,40	26,3
Toimintakulut	-8 091 679		-8 091 679	-1 914 579,64	-6 177 099,36	23,7
Toimintakate	-7 768 957	0	-7 768 957	-1 829 618,04	-5 939 338,96	23,6
Vuosikate	-7 768 957	0	-7 768 957	-1 829 618,04	-5 939 338,96	23,6
Poistot ja arvonalentumiset	-21 813		-21 813	-3 603,03	-18 209,97	16,5
Tilikauden tulos	-7 790 770	0	-7 790 770	-1 833 221,07	-5 957 548,93	23,5
Tilikauden ylijäämä / alijäämä	-7 790 770	0	-7 790 770	-1 833 221,07	-5 957 548,93	23,5
<b>00000060 Perhönjokilaakson kansalaisopisto</b>						
<b>TULOSLASKELMA</b>						
Toimintatuotot	209 042		209 042	37 053,85	171 988,15	17,7
Toimintakulut	-499 105		-499 105	-111 796,96	-387 308,04	22,4
Toimintakate	-290 063	0	-290 063	-74 743,11	-215 319,89	25,8
Vuosikate	-290 063	0	-290 063	-74 743,11	-215 319,89	25,8

## Toteutumavertailu

EUR

Ulkoinen/Sisäinen

01.01.2026 - 31.03.2026

	Budjetti 2026	Eu-muutos 2026	Budjetti + muutos	Toteutuma 2026 01-03	Poikkeama Käyttö%	
Tilikauden tulos	-290 063	0	-290 063	-74 743,11	-215 319,89	25,8
Tilikauden ylijäämä / alijäämä	-290 063	0	-290 063	-74 743,11	-215 319,89	25,8
<b>00000070 Tekninen lautakunta</b>						
<b>TULOSLASKELMA</b>						
Toimintatuotot	4 208 747		4 208 747	1 013 131,87	3 195 615,13	24,1
Toimintakulut	-4 262 818		-4 262 818	-1 042 304,01	-3 220 513,99	24,5
Toimintakate	-54 071	0	-54 071	-29 172,14	-24 898,86	54,0
Vuosikate	-54 071	0	-54 071	-29 172,14	-24 898,86	54,0
Poistot ja arvonalentumiset	-1 234 408		-1 234 408	-252 075,98	-982 332,02	20,4
Tilikauden tulos	-1 288 479	0	-1 288 479	-281 248,12	-1 007 230,88	21,8
Tilikauden ylijäämä / alijäämä	-1 288 479	0	-1 288 479	-281 248,12	-1 007 230,88	21,8
<b>00000001 VETELIN KUNTA</b>						
<b>TULOSLASKELMA</b>						
Toimintatuotot	5 525 492		5 525 492	1 363 439,30	4 162 052,70	24,7
Toimintakulut	-15 100 287		-15 100 287	-3 595 141,12	-11 505 145,88	23,8
Toimintakate	-9 574 795	0	-9 574 795	-2 231 701,82	-7 343 093,18	23,3
Verotulot	6 900 000		6 900 000	1 735 407,60	5 164 592,40	25,2
Valtionosuudet	3 813 109		3 813 109	975 423,00	2 837 686,00	25,6
Rahoitustuotot ja -kulut	-212 000		-212 000	-104 645,82	-107 354,18	49,4
Vuosikate	926 314	0	926 314	374 482,96	551 831,04	40,4
Poistot ja arvonalentumiset	-1 282 444		-1 282 444	-262 864,82	-1 019 579,18	20,5
Tilikauden tulos	-356 130	0	-356 130	111 618,14	-467 748,14	-31,3
Tilikauden ylijäämä / alijäämä	-356 130	0	-356 130	111 618,14	-467 748,14	-31,3

## Toteutumavertailu

EUR

Ulkoinen/Sisäinen

01.01.2026 - 31.12.2026

	Budjetti 2026	Eu-muutos 2026	Budjetti + muutos	Toteutuma 2026 01-03	Poikkeama	Käyttö%
<b>009101 Inv/Maa-alueet</b>						
<b>INVESTOINNIT</b>						
<b>INVESTOINTIMENOT</b>						
Muut investointimenot	-50 000		-50 000		-50 000,00	
<b>INVESTOINTIMENOT</b>	-50 000		-50 000		-50 000,00	
<b>INVESTOINTITULOT</b>						
Käyttöomaisuuden myynti						
<b>INVESTOINTITULOT</b>						
<b>INVESTOINNIT NETTO</b>	-50 000	0	-50 000	0	-50 000,00	
<b>009107 Inv/Veteli-salin kalustus ja laitteistot</b>						
<b>INVESTOINNIT</b>						
<b>INVESTOINTIMENOT</b>						
Muut investointimenot	-75 000		-75 000		-75 000,00	
<b>INVESTOINTIMENOT</b>	-75 000		-75 000		-75 000,00	
<b>INVESTOINNIT NETTO</b>	-75 000	0	-75 000	0	-75 000,00	
<b>009108 Inv/ICT-ohj. taloushall. saas-palveluksi</b>						
<b>INVESTOINNIT</b>						
<b>INVESTOINTIMENOT</b>						
Muut investointimenot	-20 000		-20 000		-20 000,00	
<b>INVESTOINTIMENOT</b>	-20 000		-20 000		-20 000,00	
<b>INVESTOINNIT NETTO</b>	-20 000	0	-20 000	0	-20 000,00	
<b>009120 Inv/Käyttöomaisuusarvopaperit</b>						
<b>INVESTOINNIT</b>						
<b>INVESTOINTIMENOT</b>						
Muut investointimenot	-150 000		-150 000		-150 000,00	
<b>INVESTOINTIMENOT</b>	-150 000		-150 000		-150 000,00	
<b>INVESTOINNIT NETTO</b>	-150 000	0	-150 000	0	-150 000,00	
<b>009205 Inv/Muksula tieto- ja viestintätekn.laite</b>						
<b>INVESTOINNIT</b>						
<b>INVESTOINTIMENOT</b>						
Oma rakentaminen	-29 000		-29 000		-29 000,00	
<b>INVESTOINTIMENOT</b>	-29 000		-29 000		-29 000,00	
<b>INVESTOINNIT NETTO</b>	-29 000	0	-29 000	0	-29 000,00	
<b>009206 Inv/Muksula opetus- ja hlöstö tilojen kal</b>						
<b>INVESTOINNIT</b>						
<b>INVESTOINTIMENOT</b>						
Oma rakentaminen	-58 000		-58 000		-58 000,00	
<b>INVESTOINTIMENOT</b>	-58 000		-58 000		-58 000,00	
<b>INVESTOINNIT NETTO</b>	-58 000	0	-58 000	0	-58 000,00	
<b>009207 Inv/Ruokasali+kabinetti+kotit.lk kalust.</b>						
<b>INVESTOINNIT</b>						
<b>INVESTOINTIMENOT</b>						
Oma rakentaminen	-47 000		-47 000		-47 000,00	
<b>INVESTOINTIMENOT</b>	-47 000		-47 000		-47 000,00	
<b>INVESTOINNIT NETTO</b>	-47 000	0	-47 000	0	-47 000,00	
<b>009301 Inv/Tievalovalaisinten vaihto</b>						
<b>INVESTOINNIT</b>						
<b>INVESTOINTIMENOT</b>						
Oma rakentaminen	-30 000		-30 000	-34 190,06	4 190,06	114,0
<b>INVESTOINTIMENOT</b>	-30 000		-30 000	-34 190,06	4 190,06	114,0
<b>INVESTOINNIT NETTO</b>	-30 000	0	-30 000	-34 190,06	4 190,06	114,0
<b>009326 Inv/Liikenneturvall.suun. toteutus</b>						
<b>INVESTOINNIT</b>						
<b>INVESTOINTIMENOT</b>						
Oma rakentaminen	-10 000		-10 000	-293,19	-9 706,81	2,9
<b>INVESTOINTIMENOT</b>	-10 000		-10 000	-293,19	-9 706,81	2,9
<b>INVESTOINNIT NETTO</b>	-10 000	0	-10 000	-293,19	-9 706,81	2,9

## Toteutumavertailu

EUR

Ulkoinen/Sisäinen

01.01.2026 - 31.12.2026

	Budjetti 2026	Bu-muutos 2026	Budjetti + muutos	Toteutuma 2026 01-03	Poikkeama	Kaytto%
<b>009330 Inv/As-kaava-alueiden hulevesisuun+tot</b>						
INVESTOINNIT						
INVESTOINTIMENOT						
Oma rakentaminen	-30 000		-30 000		-30 000,00	
INVESTOINTIMENOT	-30 000		-30 000		-30 000,00	
INVESTOINNIT NETTO	-30 000	0	-30 000	0	-30 000,00	
<b>009344 Inv/Katujen päällystäminen</b>						
INVESTOINNIT						
INVESTOINTIMENOT						
Oma rakentaminen	-40 000		-40 000		-40 000,00	
INVESTOINTIMENOT	-40 000		-40 000		-40 000,00	
INVESTOINNIT NETTO	-40 000	0	-40 000	0	-40 000,00	
<b>009451 Inv/Teollisuushallien ja toimit.muutost.</b>						
INVESTOINNIT						
INVESTOINTIMENOT						
Oma rakentaminen	-20 000		-20 000		-20 000,00	
INVESTOINTIMENOT	-20 000		-20 000		-20 000,00	
INVESTOINNIT NETTO	-20 000	0	-20 000	0	-20 000,00	
<b>009500 Inv/Rak. automaation yp+keh.LVI hall+lai</b>						
INVESTOINNIT						
INVESTOINTIMENOT						
Oma rakentaminen	-10 000		-10 000		-10 000,00	
INVESTOINTIMENOT	-10 000		-10 000		-10 000,00	
INVESTOINNIT NETTO	-10 000	0	-10 000	0	-10 000,00	
<b>009501 Inv/Hallinto- ja laitosrak. pihapäällyst</b>						
INVESTOINNIT						
INVESTOINTIMENOT						
Oma rakentaminen	-20 000		-20 000		-20 000,00	
INVESTOINTIMENOT	-20 000		-20 000		-20 000,00	
INVESTOINNIT NETTO	-20 000	0	-20 000	0	-20 000,00	
<b>009502 Inv/Liikuntakesk. saneeraus ja muutostyö</b>						
INVESTOINNIT						
INVESTOINTIMENOT						
Oma rakentaminen	-50 000		-50 000		-50 000,00	
INVESTOINTIMENOT	-50 000		-50 000		-50 000,00	
INVESTOINNIT NETTO	-50 000	0	-50 000	0	-50 000,00	
<b>009504 Inv/Päiväkodin vanhan osan muutostyöt</b>						
INVESTOINNIT						
INVESTOINTIMENOT						
Oma rakentaminen	-40 000		-40 000		-40 000,00	
INVESTOINTIMENOT	-40 000		-40 000		-40 000,00	
INVESTOINNIT NETTO	-40 000	0	-40 000	0	-40 000,00	
<b>009505 Inv/Hotellin pk,julkis.ehostus,sisäp.kun</b>						
INVESTOINNIT						
INVESTOINTIMENOT						
Oma rakentaminen	-40 000		-40 000	-1 400,16	-38 599,84	3,5
INVESTOINTIMENOT	-40 000		-40 000	-1 400,16	-38 599,84	3,5
INVESTOINNIT NETTO	-40 000	0	-40 000	-1 400,16	-38 599,84	3,5
<b>009508 Inv/Alatalon kellarik.pk</b>						
INVESTOINNIT						
INVESTOINTIMENOT						
Oma rakentaminen	-20 000		-20 000		-20 000,00	
INVESTOINTIMENOT	-20 000		-20 000		-20 000,00	
INVESTOINNIT NETTO	-20 000	0	-20 000	0	-20 000,00	
<b>009513 Inv/Harjukodin lipat.lasik.+iv-laitt.pk.</b>						
INVESTOINNIT						
INVESTOINTIMENOT						

## Toteutumavertailu

EUR

Ulkoinen/Sisäinen

01.01.2026 - 31.12.2026

	Budjetti 2026	Bu-muutos 2026	Budjetti + muutos	Toteutuma 2026 01-03	Poikkeama	Kayttö%
Oma rakentaminen	-80 000		-80 000		-80 000,00	
INVESTOINTIMENOT	-80 000		-80 000		-80 000,00	
INVESTOINNIT NETTO	-80 000	0	-80 000	0	-80 000,00	
<b>009516 Inv/TK saneeraus/kuntotutk. toimet, kellar</b>						
INVESTOINNIT						
INVESTOINTIMENOT						
Oma rakentaminen	-110 000		-110 000	-75 516,12	-34 483,88	68,7
INVESTOINTIMENOT	-110 000		-110 000	-75 516,12	-34 483,88	68,7
INVESTOINNIT NETTO	-110 000	0	-110 000	-75 516,12	-34 483,88	68,7
<b>009531 Inv/Koulukesk. peruskorjauksen suunn.+to</b>						
INVESTOINNIT						
INVESTOINTIMENOT						
Oma rakentaminen	-5 200 000		-5 200 000	-1 137 485,23	-4 062 514,77	21,9
INVESTOINTIMENOT	-5 200 000		-5 200 000	-1 137 485,23	-4 062 514,77	21,9
INVESTOINNIT NETTO	-5 200 000	0	-5 200 000	-1 137 485,23	-4 062 514,77	21,9
<b>009551 Inv/Rak. automaation yp+keh. LVI opetust.r</b>						
INVESTOINNIT						
INVESTOINTIMENOT						
Oma rakentaminen	-10 000		-10 000		-10 000,00	
INVESTOINTIMENOT	-10 000		-10 000		-10 000,00	
INVESTOINNIT NETTO	-10 000	0	-10 000	0	-10 000,00	
<b>009552 Inv/Rak. automaation yp+keh. LVI/e.Sos.+tt</b>						
INVESTOINNIT						
INVESTOINTIMENOT						
Oma rakentaminen	-10 000		-10 000		-10 000,00	
INVESTOINTIMENOT	-10 000		-10 000		-10 000,00	
INVESTOINNIT NETTO	-10 000	0	-10 000	0	-10 000,00	
<b>009611 Inv/Ymp. hoito Haapajärven kunnostus</b>						
INVESTOINNIT						
INVESTOINTIMENOT						
Oma rakentaminen	-2 500		-2 500	-482,69	-2 017,31	19,3
Muut investointimenot	-37 500		-37 500		-37 500,00	
INVESTOINTIMENOT	-40 000		-40 000	-482,69	-39 517,31	1,2
INVESTOINTITULOT						
Rahoitusosuudet investointeihin	20 000		20 000		20 000,00	
INVESTOINTITULOT	20 000		20 000		20 000,00	
INVESTOINNIT NETTO	-20 000	0	-20 000	-482,69	-19 517,31	2,4
<b>009643 Inv/Leikkikenttävälineet</b>						
INVESTOINNIT						
INVESTOINTIMENOT						
Oma rakentaminen	-20 000		-20 000	-1 272,73	-18 727,27	6,4
Muut investointimenot	-60 000		-60 000		-60 000,00	
INVESTOINTIMENOT	-80 000		-80 000	-1 272,73	-78 727,27	1,6
INVESTOINNIT NETTO	-80 000	0	-80 000	-1 272,73	-78 727,27	1,6
<b>009650 Inv/Kampelinkankaan metsätien kuntaosuus</b>						
INVESTOINNIT						
INVESTOINTIMENOT						
Oma rakentaminen	-2 000		-2 000		-2 000,00	
Muut investointimenot	-33 000		-33 000		-33 000,00	
INVESTOINTIMENOT	-35 000		-35 000		-35 000,00	
INVESTOINNIT NETTO	-35 000	0	-35 000	0	-35 000,00	
<b>00000090 INVESTOINNIT</b>						
INVESTOINNIT						
INVESTOINTIMENOT						
Oma rakentaminen	-5 878 500		-5 878 500	-1 250 640,18	-4 627 859,82	21,3
Muut investointimenot	-425 500		-425 500		-425 500,00	
INVESTOINTIMENOT	-6 304 000		-6 304 000	-1 250 640,18	-5 053 359,82	19,8

## Toteutumavertailu

EUR

Ulkoinen/Sisäinen

01.01.2026 - 31.12.2026

	Budjetti 2026	Bu-muutos 2026	Budjetti + muutos	Toteutuma 2026 01-03	Poikkeama Käyttö%
<i>INVESTOINTITULOT</i>					
Käyttöomaisuuden myynti					
Rahoitusosuudet investointeihin	20 000		20 000		20 000,00
<i>INVESTOINTITULOT</i>	20 000		20 000		20 000,00
<i>INVESTOINNIT NETTO</i>	-6 284 000	0	-6 284 000	-1 250 640,18	-5 033 359,82 19,9