

# Vetelin kunnan laaja hyvinvointikertomus ja hyvinvointisuunnitelma 2017–2025

## Vastuutaho ja valmistelijat ja tavoitteet

Kunta edistää asukkaidensa hyvinvointia ja alueensa elinvoimaa sekä järjestää asukkailleen palvelut taloudellisesti, sosiaalisesti ja ympäristön kannalta kestäväällä tavalla. Vetelin kunnan hyvinvoinnin edistämisen työryhmä vastaa kuntalaisten hyvinvoinnin kehitystä kuvaavien indikaattorien seurannasta ja hyvinvointikertomuksen valmistelusta. Työryhmään kuuluvat kunnanjohtaja, talousjohtaja, sivistysjohtaja, tekninen johtaja, vapaa-aikapäällikkö, hallintosihteeri (hyvinvointikoordinaattori), nuorisovaltuuston ja vanhus - ja vammaisneuvoston edustaja sekä muita asiantuntijatahoja tarpeen mukaan. Kunnanhallitus on nimennyt hyvinvoinnin edistämisen työryhmän ehkäisevän päihdetyön ja lähisuhdeväkivallan ehkäisyn koordinoinnin työryhmäksi kunnassa.

Kunnanvaltuusto hyväksyy hyvinvointikertomuksen -ja suunnitelman kerran valtuustokaudessa. Kuntalaisten hyvinvoinnin kehitystä ja hyvinvointia edistäviä toimenpiteitä raportoidaan valtuustolle vuosittain. Hyvinvointikertomus tukee kuntalaisten hyvinvointia edistäviä strategisia valintoja kuntastrategiassa ja käytännön toimenpiteiden valmistelua ja toteuttamista kunnassa. Hyvinvoinnin kehitystä arvioidaan indikaattorien avulla kesällä viranhaltijatyönä ja hyvinvointia lisäävistä toimenpiteistä päätetään vuosittain osana kunnan talousarviotyötä. Hyvinvointia lisääviin toimenpiteisiin varaudutaan sekä Vetelin kunnan käyttötaloudessa että investoinneissa. Hyvinvointikertomusta päivitetään jatkuvalla käytännöllä. Tavoitteena on, että kaikki kunnan toiminta tukee kuntalaisten hyvinvoinnin edistämistä.

Hyvinvointikertomuksen tavoitteena on kerätä tietoa kuntalaisten hyvinvoinnin kehityksestä, arvioida hyvinvoinnin kehityksen suuntaan ja päättää tarvittavista toimenpiteistä kuntalaisten hyvinvoinnin edistämiseksi. Hyvinvoinnin edistämisen tavoitteet ovat indikaattorikohtaisia. Varsinaisia tavoitearvoja ei ole määritetty, vaan tavoitteena kaikissa indikaattoreissa on kuntalaisten hyvinvoinnin kohentuminen eli myönteinen kehityssuunta. Kuntalaisten hyvinvoinnin edistämiseksi tehdään tiivistä yhteistyötä hyvinvointialue Soiten kanssa alueellisissa työryhmissä.

Hyväksytty valtuustossa 26.9.2022 § 37

Päivitetty hyvinvoinnin edistämisen työryhmässä 10.9.2024

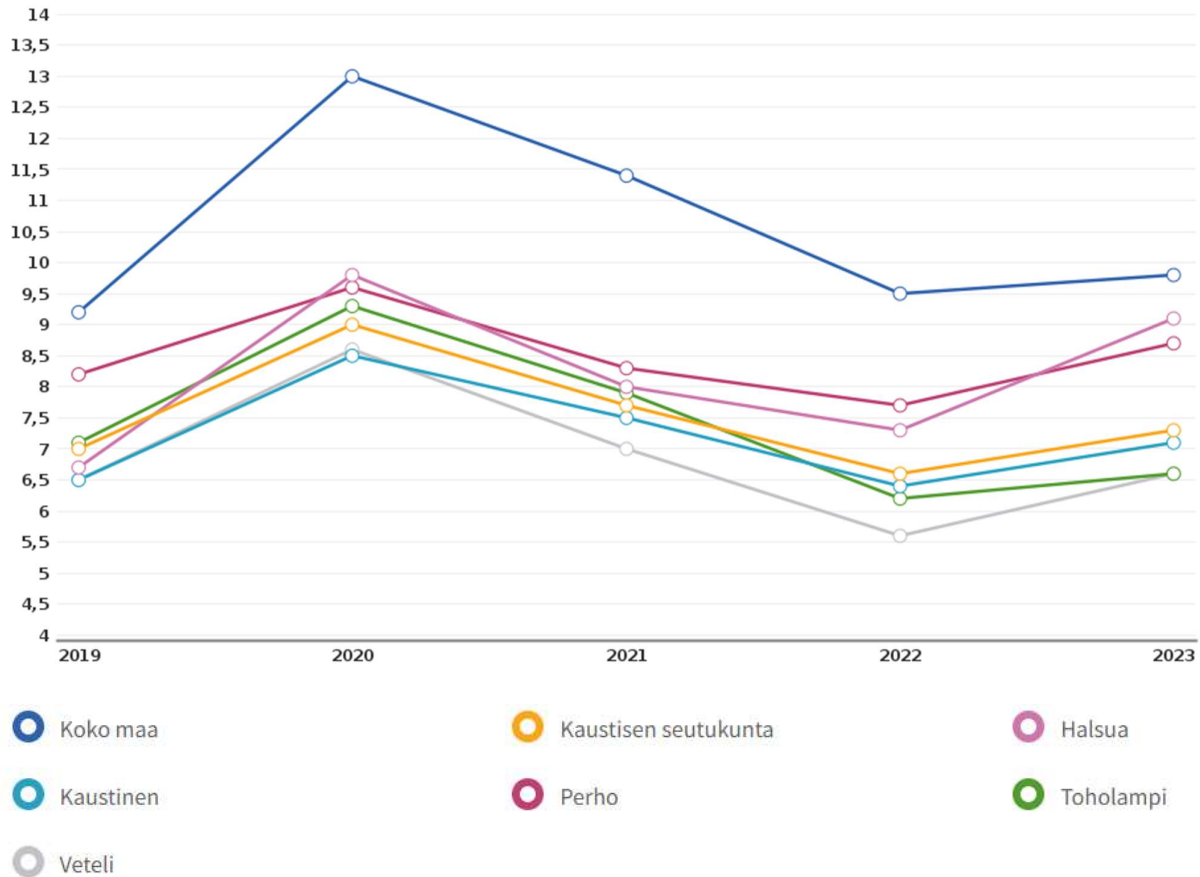
**Kuntalaisten hyvinvoinnin lisäämistä tukevia toimenpiteitä Vetelin kunnassa:**

- Nuorten urheiluakatemia toiminta yläkoulussa ja lukiossa ja sen laajentaminen 7. vuosiluokalle 1.8.2023 alkaen
- Yhteistyö EHYT ry:n kanssa ennalta ehkäisevässä päihdetyössä ja pelikasvatuksessa jatkuu
- Paikallinen etsivä nuorisotyö jatkuu
- Lapset puheeksi menetelmä ja lapsiperheiden palveluohjausyhteistyö (ITLA ja AO) jatkuvat
- Koululaisten kerhotoiminta ja Suomen mallin mukaiset kerhot jatkuvat
- Kouluvalmentaja ja koulunuorisotyöntekijä koululla
- Ankkuritoiminnan laajentuminen 2023 alkaen
- Luontopäiväkotiryhmä 1.8.2023 alkaen
- Kuntalaistilaisuudet jatkuvat
- Liikuntaneuvontapalvelu käynnistynyt 2024
- Kulttuuria kaikille Kaikukortti kulttuurisetelitoiminta
- Paikallinen kuntouttava työtoiminta
- Yhdistystapaamiset ja yhteistyö
- Kuntalaisten toiveiden kuuleminen palvelujen järjestämisessä ja eri ikäryhmien tarpeiden ottaminen huomioon
- osallistava budjetointi
  - liikuntakeskuksen leikkipuiston kehittäminen
  - Patanan uimarannan kunnostus
  - Nivasaaren reitin kunnostus
- Laadukas ruokahuolto ja kehitystoimenpiteet (palvelumuotoiluyhteistyö oppilaat, henkilökunta)

- **Liikuntapaikkainvestoinnit (kuntosali ja tenniskentän uudistaminen)**
- **VT13 uusi alikulku 2024 liikuntapuisto**
- **Soiten ikäihmisten monialainen palvelupiste**
- **Investoinnit koulukeskuksen turvallisuuteen ja viihtyisyyteen**
- **Uudet kevyenliikenteenväylät määrärahojen puitteissa ja asuinalueiden valaistuksen lisääminen vuosittain**
- **Uimarantojen ja ulkoilualueiden kunnostus**
- **Taidekartanon kulttuuri ja yhdistysyhteistyö hankkeineen jatkuvat**
- **Omatoimikirjasto 2024**
- **Vetelin kesämarkkinat vuosittainen perinne**
- **Luonto365 valokuvanäyttely ja oheistapahtumat ja Perhonjokilaakson Kuvataideyhdistyksen näyttely**
- **Meidän mielessä alueellinen mielenterveyden edistämishanke**
- **Keski-Pohjanmaan hyvinvointialueella on tehty hyvinvointiyhteistyössä kuntien kanssa eri alojen ja eri ikäryhmiä ja kohderyhmiä koskevat hyvinvointisuunnitelmat, jotka uusitaan säännöllisesti**
- **vauvalahja 1000 euroa vuosittain viiden vuoden ajan 2023 alkaen**
- **kunnan kuntosalin ja uimahallin maksuton käyttö henkilöstölle**
- **erityisliikuntakortti 1.8.2023 alkaen**
- **henkilöstön epassi**
- **omaishoitajien palveluseteli määräraha 7000 euroa**
- **uudet nuorisotilat 2024**
- **huomaa hyvä konsepti 2024 alkaen peruskoulussa**
- **someturvan käyttöönotto vuonna 2025**

# TOIMEENTULO

## Työttömät % työvoimasta



### ARVIO HYVINVOINNIN KEHITYKSESTÄ (viranhaltijatyo kevaällä)

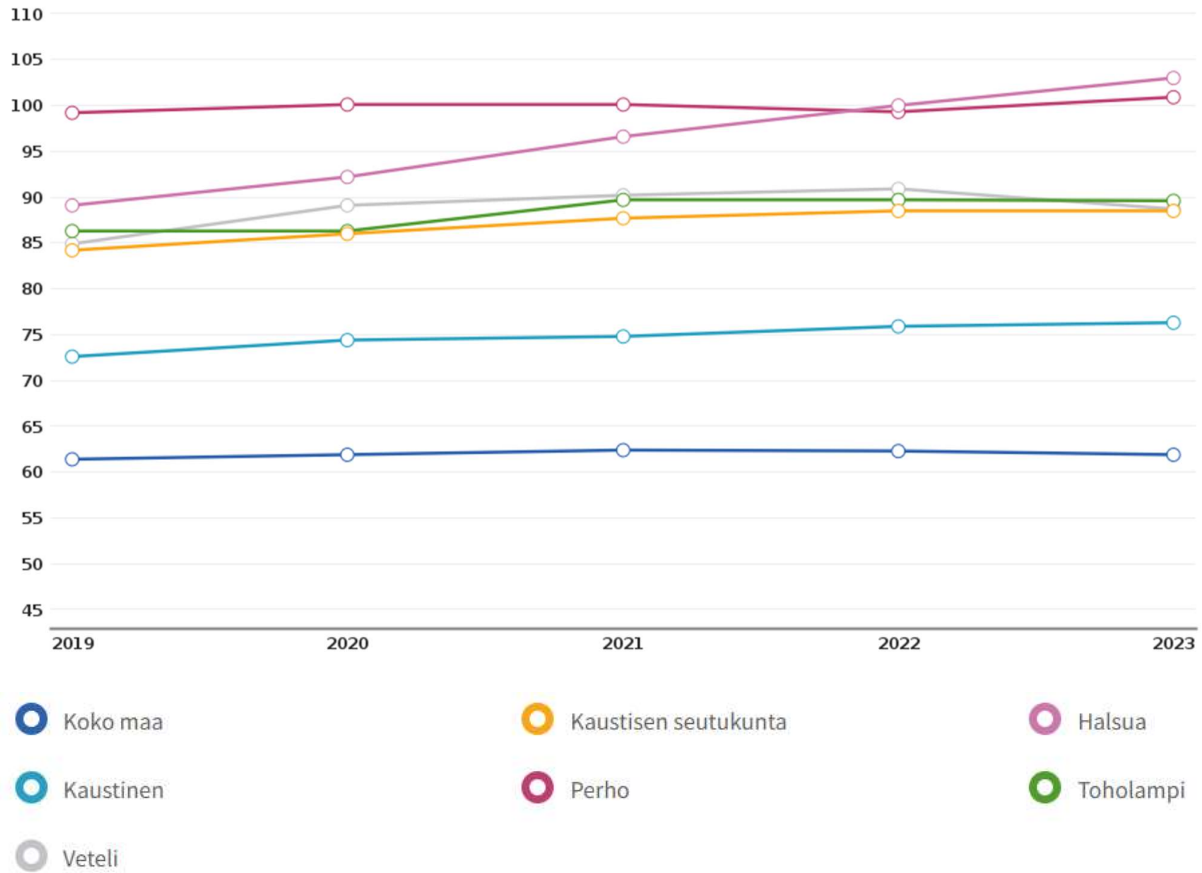
- Vallitsevaan työllisyystilanteeseen vaikuttavat mm. työpaikkojen houkuttelevuus ja työskentelyolosuhteet sekä työvoimatarjonta
- yritysten suhdannekehitys on ollut vaihteleva ja sukupolvenvaihdoksia ja liiketoiminnan myyntiä eläköitymisen takia suunnitellaan
- kuntouttava työtoimintaa järjestetään

### HYVINVOINTIA LISÄÄVÄT TOIMENPITEET (käsittely strategian ja talousarvion yhteydessä syksyllä)

- Yritysten toimintaedellytysten kehittäminen kuntastrategian mukaisesti ja tukeminen
- Vetelin Energia Oy:n kasvustrategian toteuttaminen
- alueellinen työllisyyskokeilu 2024 loppuun
- kesätyöntekijöiden palkkaaminen mahdollisuuksien mukaan konsernitasolla
- Etsivä nuorisotyö ja nuorten työpajatoiminta, kuntouttava työtoiminta
- Soiten koordinoima työkykyä lisäävä hanke ym. toiminta
- kuntamarkkinoinnin kehittäminen (videot)

# VÄESTÖ

## Huoltosuhte demografinen



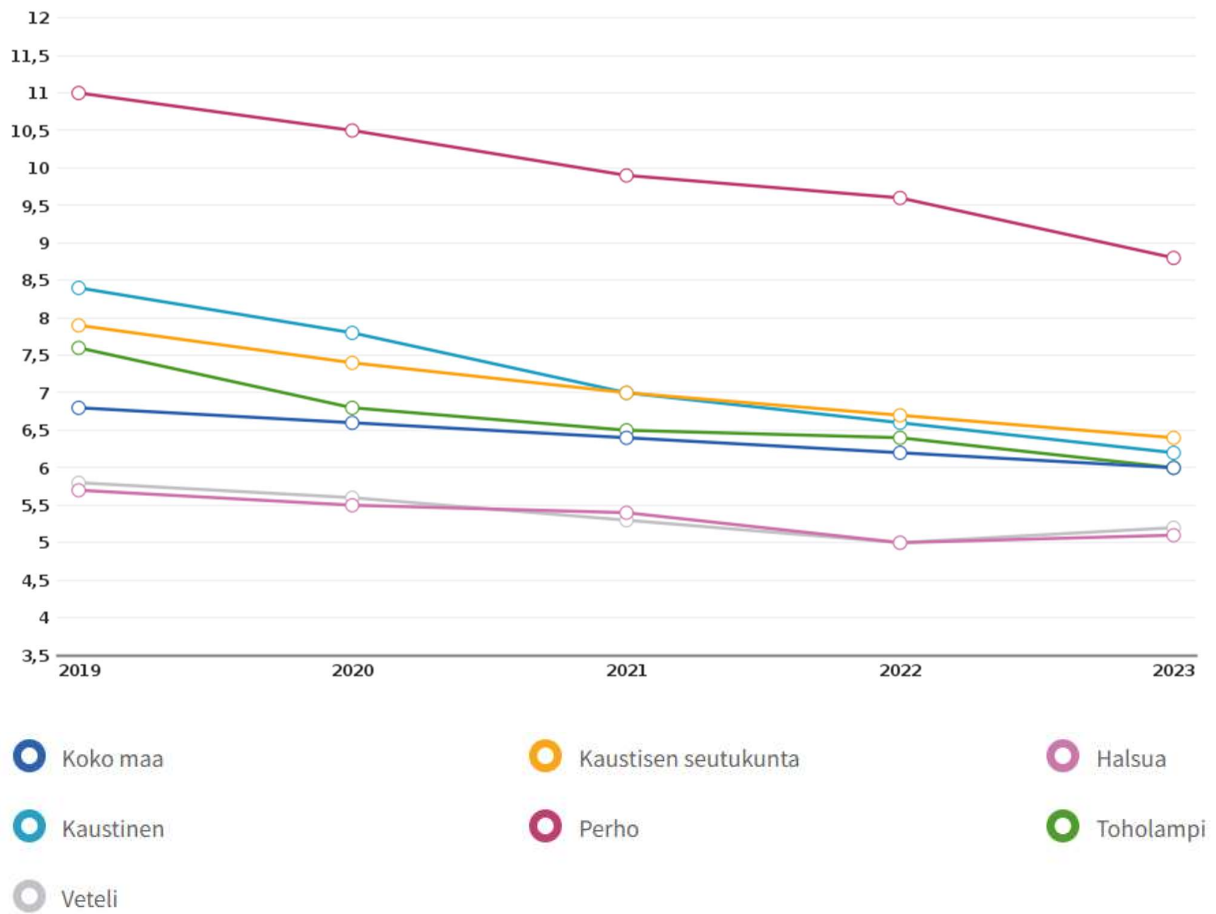
### ARVIO HYVINVOINNIN KEHITYKSESTÄ (viranhaltijatyo kevaällä)

- Maaseudun ikärakenne poikkeaa kaupungeista
- mm. investointien kohdentuminen alueelle ja työllisyys vaikuttaa indikaattoriin

### HYVINVOINTIA LISÄÄVÄT TOIMENPITEET (käsittely strategian ja talousarvion yhteydessä syksyllä)

- Kehitetään yritysten toimintaedellytyksiä
- Panostetaan perheiden palveluihin esim. lapset puheeksi toimintamalli
- vauvalahja 5000 euroa käytössä
- investointi koulukeskukseen

## 0-6 – vuotiaiden osuus väestöstä %



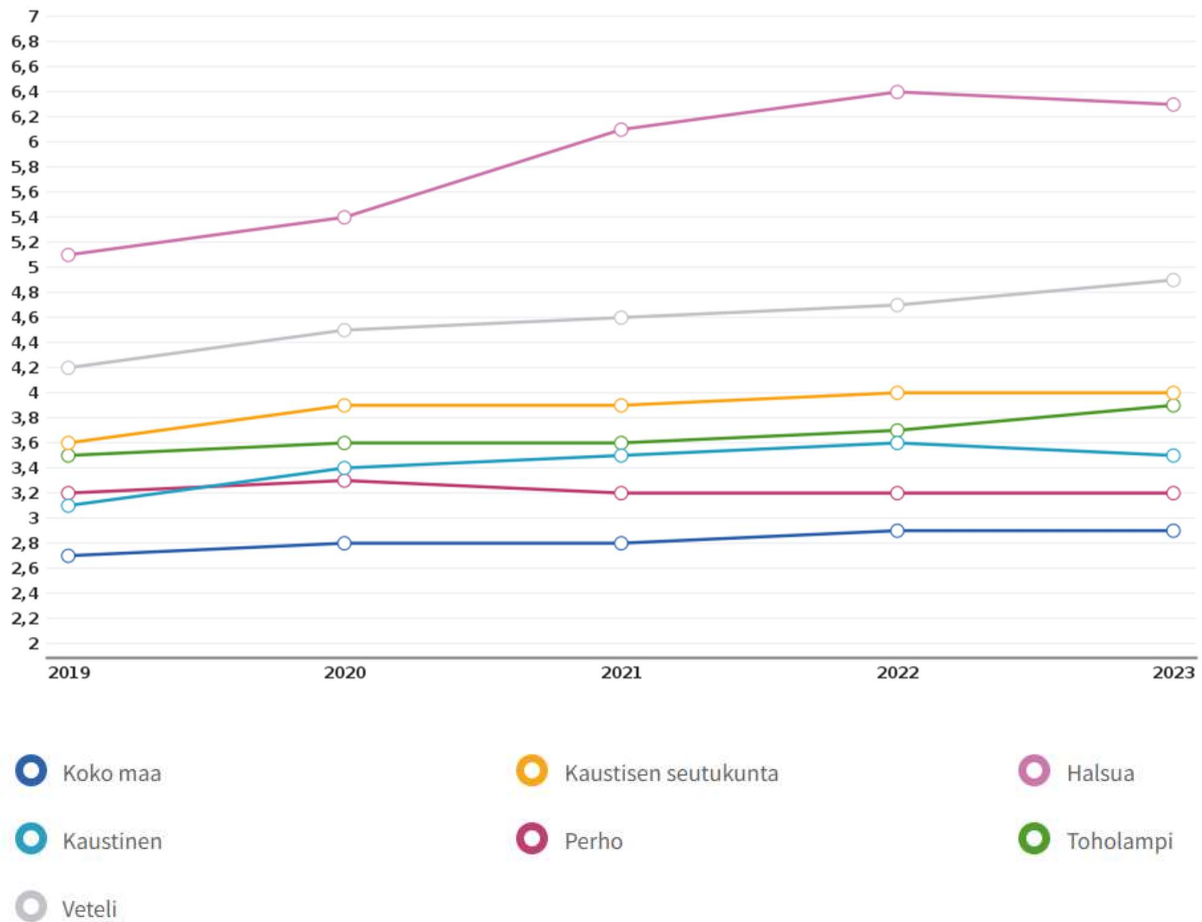
### ARVIO HYVINVOINNIN KEHITYKSESTÄ (viranhaltijatyo kevaällä)

- työllisyys vaikuttaa perheiden luottamukseen tulevaisuuteen
- Vetelissä kuntalaisten keski-ikä on korkea

### HYVINVOINTIA LISÄÄVÄT TOIMENPITEET (käsittely strategian ja talousarvion yhteydessä syksyllä)

- Panostetaan perheiden palveluihin
- vauvalahja
- varhaiskasvatukseen, perusopetukseen ja lukiokoulutukseen panostaminen

## 85 vuotta täyttäneet % väestöstä



### ARVIO HYVINVOINNIN KEHITYKSESTÄ (viranhaltijatyö keväällä)

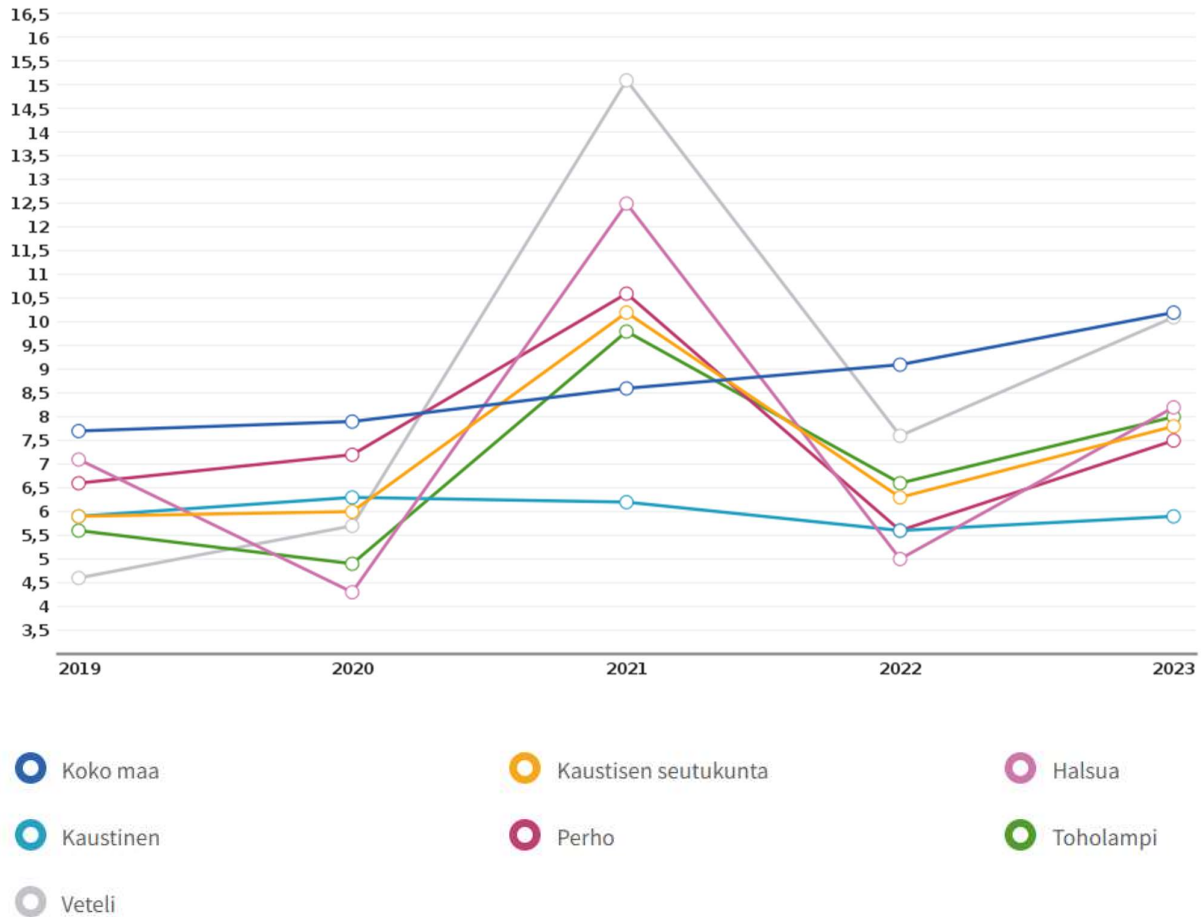
- Vetelissä on seutukunnan keskiarvoa enemmän vanhusväestöä
- Soite panostaa kotisairaala-toimintaan ja kotiin tarjottaviin palveluihin
- Soiten senioripalvelupiste on kunnassa

### HYVINVOINTIA LISÄÄVÄT TOIMENPITEET (käsittely strategian ja talousarvion yhteydessä syksyllä)

- kunnassa varmistetaan senioriasuntojen riittävyys
- kehitetään asunto- ja palvelutarjontaa
- lumenaurastukea kasvatetaan
- yhdistysten tukeminen palvelujen tarjoamisessa

# TERVEYS JA HYVINVOINTI

## 0-17 – vuotiaat lapset joista on tehty lastensuojeluilmoitus % vastaavan ikäisestä väestöstä



### ARVIO HYVINVOINNIN KEHITYKSESTÄ (viranhaltijatyo kevaällä)

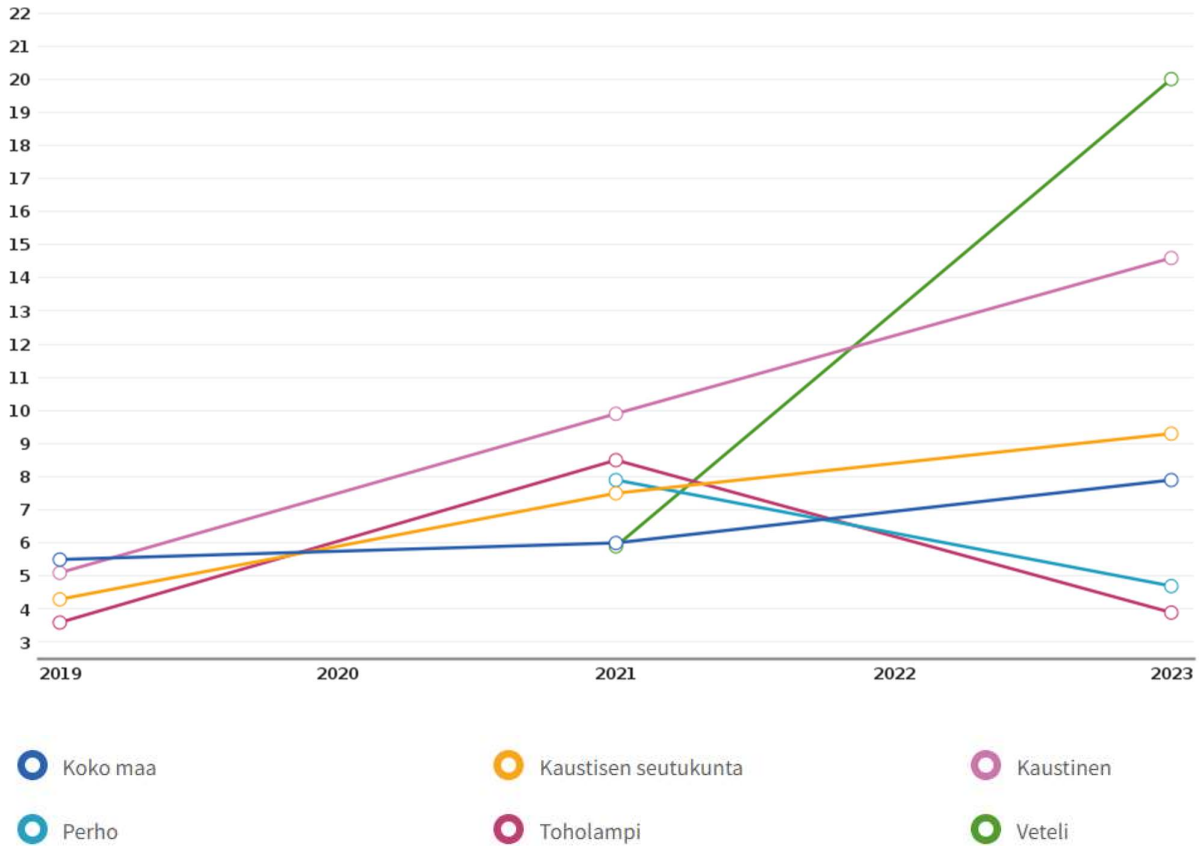
- Alueellista yhteistyötä on tehty mm. Lapen kautta hyvien toimintamallien kehittämiseksi
- Varhainen puuttuminen ongelmiin ja turvallinen elinympäristö vaikuttavat indikaattoriin

### HYVINVOINTIA LISÄÄVÄT TOIMENPITEET (käsittely strategian ja talousarvion yhteydessä syksyllä)

- Jatketaan LAPE-yhteistyötä, erilaista tiimiyhteistyötä ja hyviä toimintamalleja. Kehitetään näitä.
- Lapset puheeksi -toimintamalli käytössä
- edistetään perhekeskustoimintaa



## Koulukiusattuna vähintään kerran viikossa, % 8. ja 9. luokan oppilaista



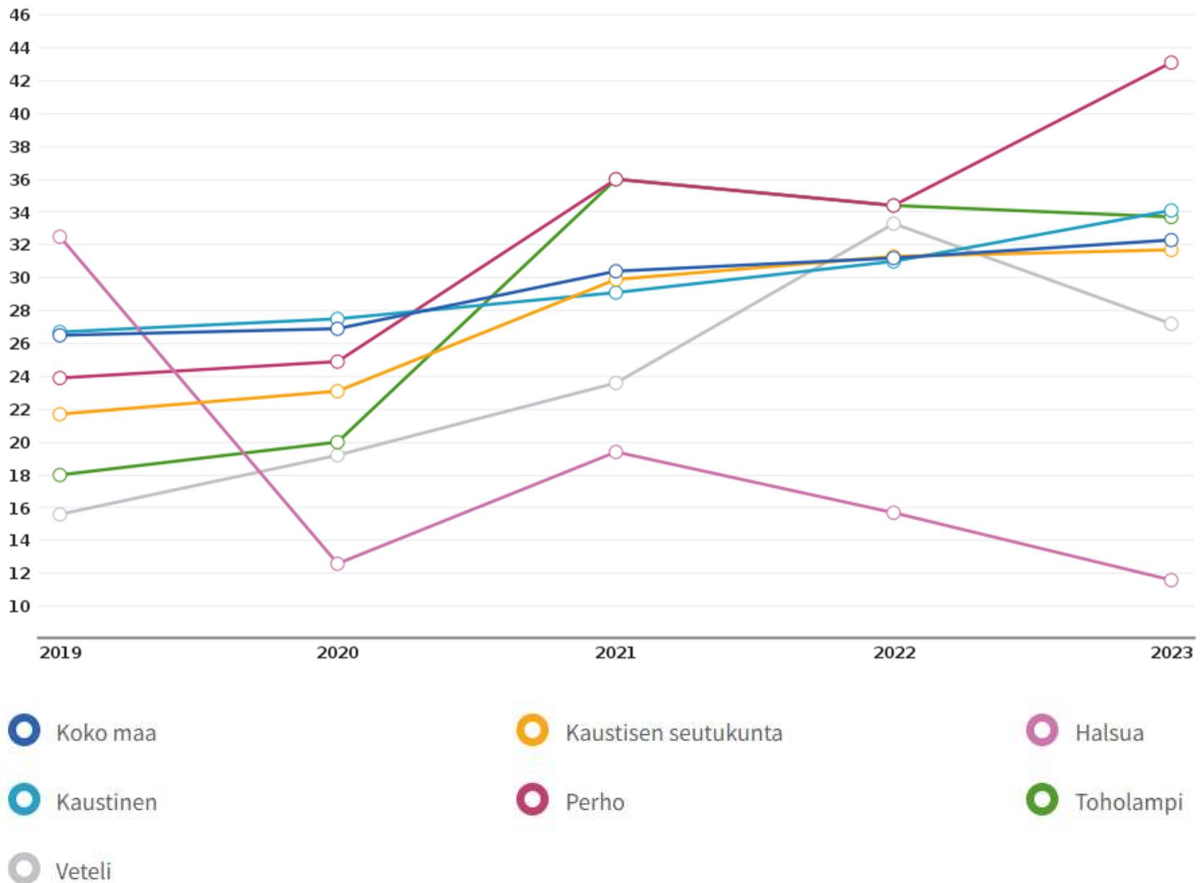
### ARVIO HYVINVOINNIN KEHITYKSESTÄ (viranhaltijatyö keväällä)

- Kokemukset koulukiusauksesta ovat lisääntyneet

### HYVINVOINTIA LISÄÄVÄT TOIMENPITEET (käsittely strategian ja talousarvion yhteydessä syksyllä)

- Uusia toimintamalleja on otettu käyttöön kuten huomaa hyvä toimintamalli
- Ammattilaisten vierailut kouluissa
- Varhaiskasvatuksessa saadaan aikaan myönteistä kehitystä hankkeiden ja päivittäisen työn kautta
- Koulukiusaamiseen on kiinnitetty huomiota ja puututtu viime vuosina

## Mielenterveysperusteisesti sairauspäivärahaa saaneet 25-64 -vuotiaat / 1000 vastaavan ikäistä



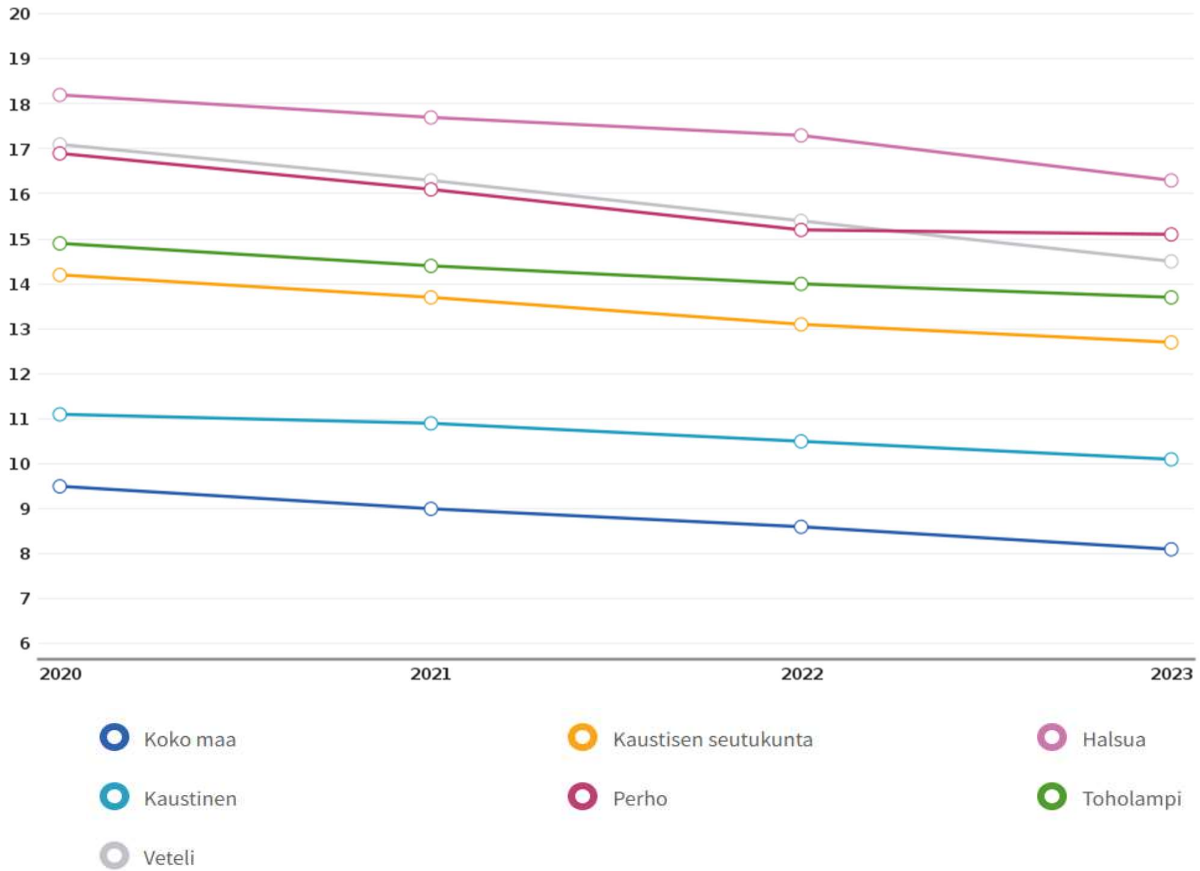
### ARVIO HYVINVOINNIN KEHITYKSESTÄ (viranhaltijatyo kevaällä)

- korona-aika ja maailmantilanne vaikutti kehitykseen kielteisesti
- kanssakäyminen ja aktiviteetit vaikuttavat kehityksen suuntaan

### HYVINVOINTIA LISÄÄVÄT TOIMENPITEET (käsittely strategian ja talousarvion yhteydessä syksyllä)

- Keski-Pohjanmaan hyvinvointiyhteistyössä on Soiten johdolla laadittu osana alueellista hyvinvointikertomusta mielenterveys ja päihdestrategia. Vetelissä on käynnissä ennalta ehkäisevän päihdetyön strategiatyö
- Jatketaan alueellista hyvinvointiyhteistyötä ja strategian täytäntöönpanoa
- Ollaan mukana alueellisissa hankkeissa
- EHYT ry:n ennaltaehkäisevät palvelut käytössä
- Mielenterveyden ensiapukoulutusta on järjestetty monipuolisesti

## Erityiskorvattaviin lääkkeisiin verenpainetaudin vuoksi oikeutettuja 25 vuotta täyttäneitä, % vastaavan ikäisestä väestöstä



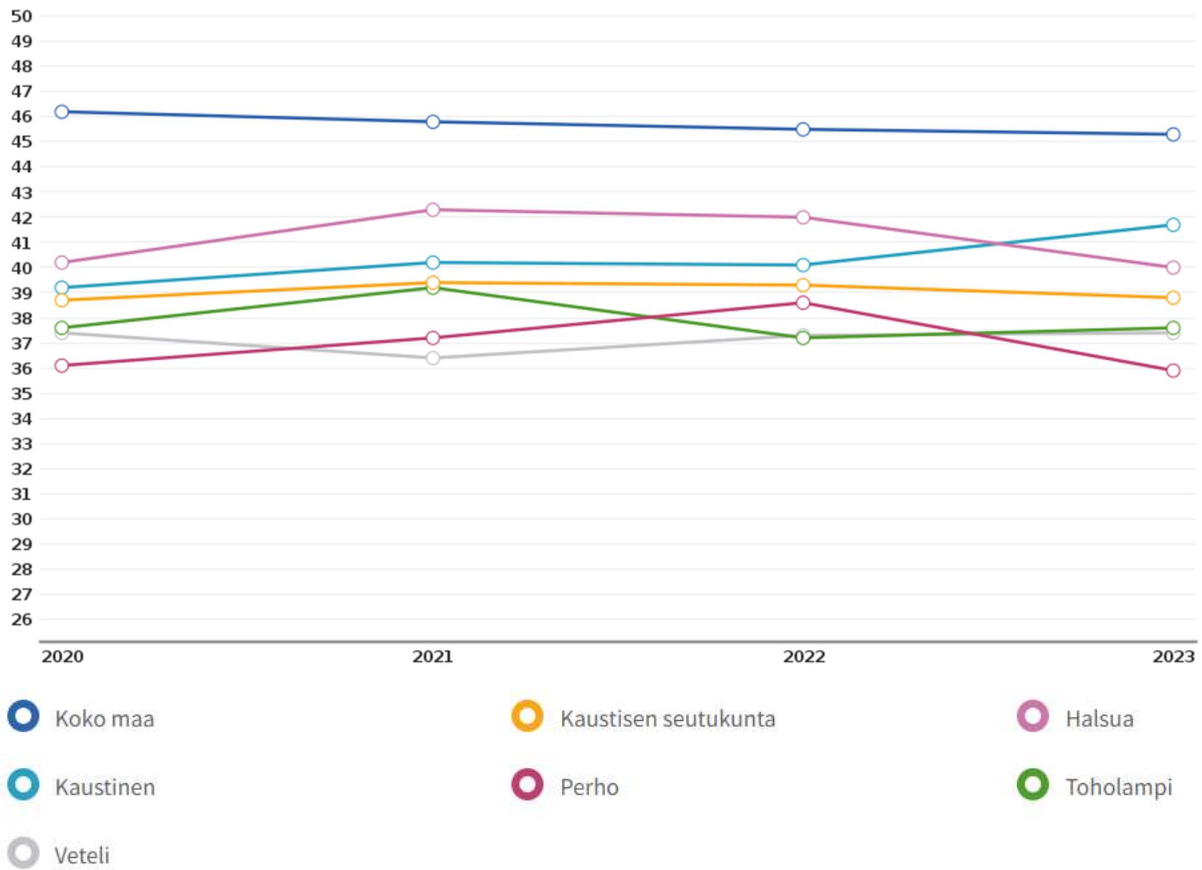
### ARVIO HYVINVOINNIN KEHITYKSESTÄ (viranhaltijatyo kevaällä)

- Kehitys on ollut pääosin myönteistä

### HYVINVOINTIA LISÄÄVÄT TOIMENPITEET (käsittely strategian ja talousarvion yhteydessä syksyllä)

- Tuetaan ryhmäliikuntamuotoja ja tarjotaan monipuolisia liikuntapalveluita
- Liikuntaneuvontaa järjestetään kaikenikäisille

## Yksinasuvat 75 vuotta täyttäneet % vastaavan ikäisestä asuntoväestöstä



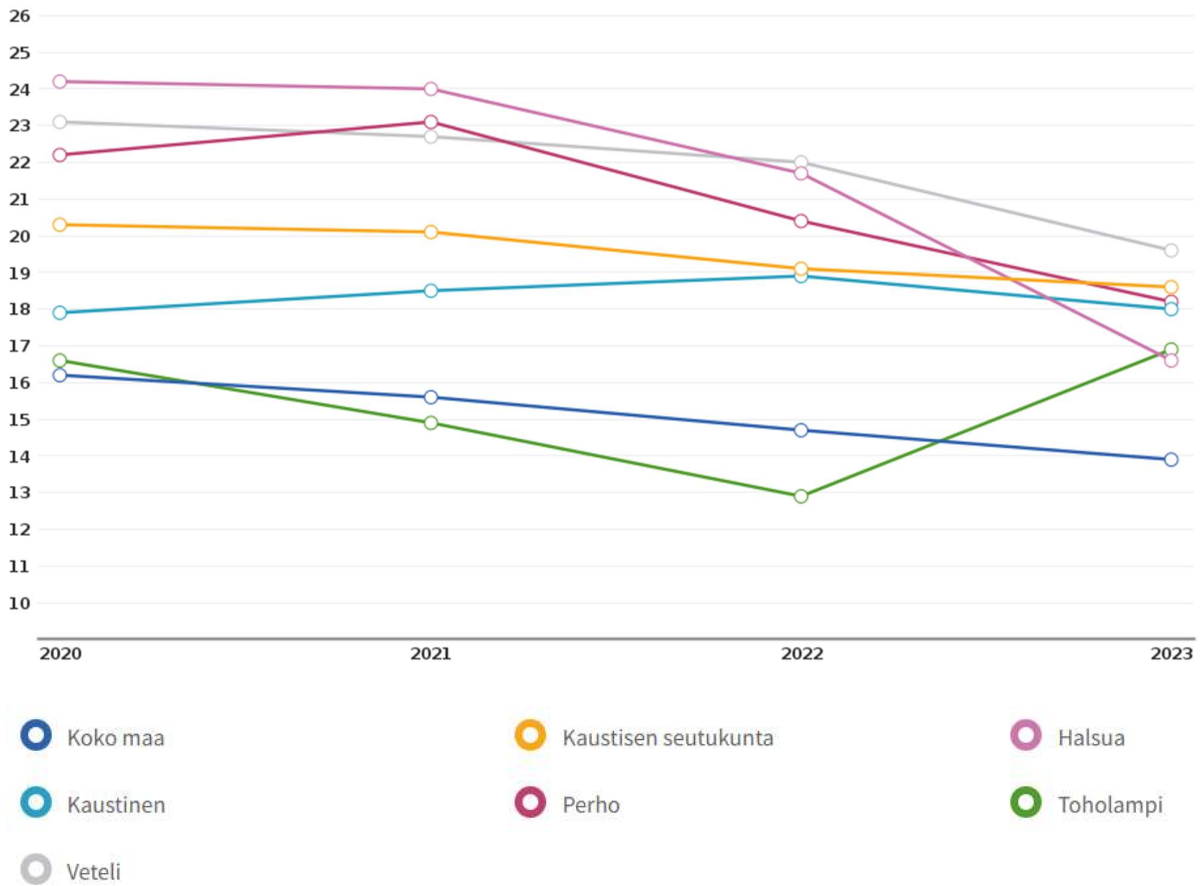
### ARVIO HYVINVOINNIN KEHITYKSESTÄ (viranhaltijatyö keväällä)

- Ei merkittävää muutosta
- Kaupungeissa elintaso on korkeampi ja kynnys yksinasumiseen pienempi

### HYVINVOINTIA LISÄÄVÄT TOIMENPITEET (käsittely strategian ja talousarvion yhteydessä syksyllä)

- Soiten koordinoimaan toimintaan osallistuminen  
Yhdistysten ja järjestöjen toiminnan tukeminen
- Senioriasuntojen lisääminen
- Yhdistys -ja järjestötoiminta ja seurakuntatyö tukevat yksinasuvien hyvinvointia
- Ystävöimintää järjestetään Keski-Pohjanmaalla
- Kotihoitokäynneillä ja etäyhteydellä on merkitystä hyvinvoinnille

## Säännöllisen kotihoidon 75 vuotta täyttäneet asiakkaat, % vastaavan ikäisestä väestöstä



### ARVIO HYVINVOINNIN KEHITYKSESTÄ (viranhaltijatyö keväällä)

- Soiten toimintamallit tähtäävät iäkkäiden ihmisten kotona asumisen tukemiseen
- Elintavat ja terveys vaikuttavat indikaattoriin
- Palvelujen saatavuus vaikuttaa indikaattoriin

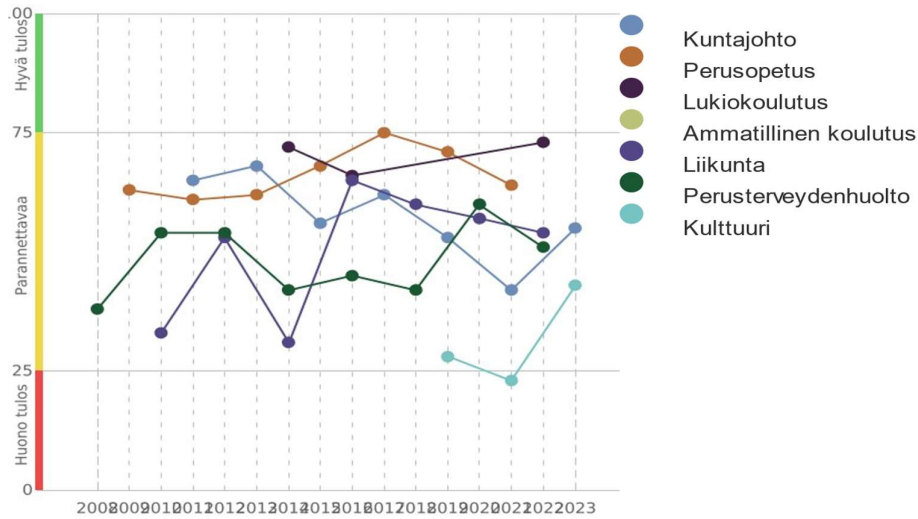
### HYVINVOINTIA LISÄÄVÄT TOIMENPITEET (käsittely strategian ja talousarvion yhteydessä syksyllä)

- Osallisuuden tukeminen kunnan toiminnassa
- Yhdistysten toiminnan tukeminen
- Liikuntapalveluihin panostaminen
- Kannustetaan kylien asukkaita osallistumaan liikuntaryhmiin, jotka edesauttavat terveysliikuntaa ja yhteisöllisyyttä

## TEA VIISARI

### KAIKKI SEKTORIT

Kaikki sektorit : Veteli



Kaikki sektorit : Veteli

	Veteli	Koko maa
Kaikki sektorit	51	69
Kuntajohto	55	84
Perusopetus	64	65
Lukiokoulutus	73	65
Ammatillinen koulutus	..	64
Liikunta	54	72
Perusterveydenhuolto	51	70
Kulttuuri	43	71

#### ARVIO HYVINVOINNIN KEHITYKSESTÄ (viranhaltijatyo kevaällä)

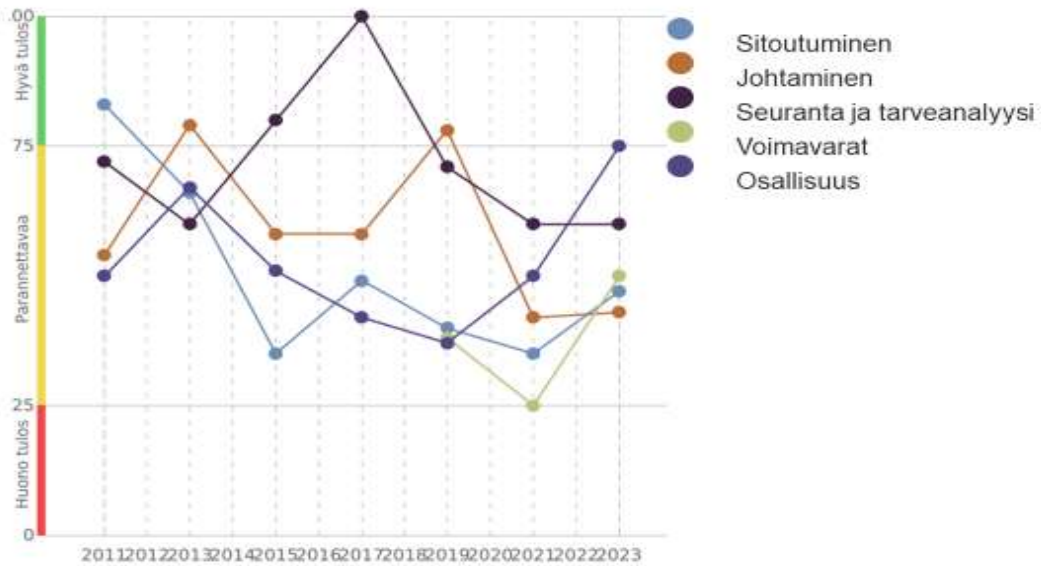
- Teaviisarin indikaattoreihin vaikuttaa tehtyjen toimenpiteiden raportointi
- Toimenpiteiden seuranta, kirjaus ja raportointi nostavat indikaattoreita

#### HYVINVOINTIA LISÄÄVÄT TOIMENPITEET (käsittely strategian ja talousarvion yhteydessä syksyllä)

- Jatketaan panostuksia kuntalaisten terveyden edistämiseen talouden ja toiminnan suunnittelulla ja kuntalain mukaisten osallistumis- ja vaikuttamismahdollisuuksien kehittämällä

## KUNTAJOHTO

### Kuntajohto : Veteli



### Kuntajohto : Veteli

	Veteli	Koko maa
Kuntajohto	55	84
Sitoutuminen	47	82
Johtaminen	43	86
Seuranta ja tarveanalyysi	60	90
Voimavarat	50	86
Osallisuus	75	77

### ARVIO HYVINVOINNIN KEHITYKSESTÄ (viranhaltijatyö keväällä)

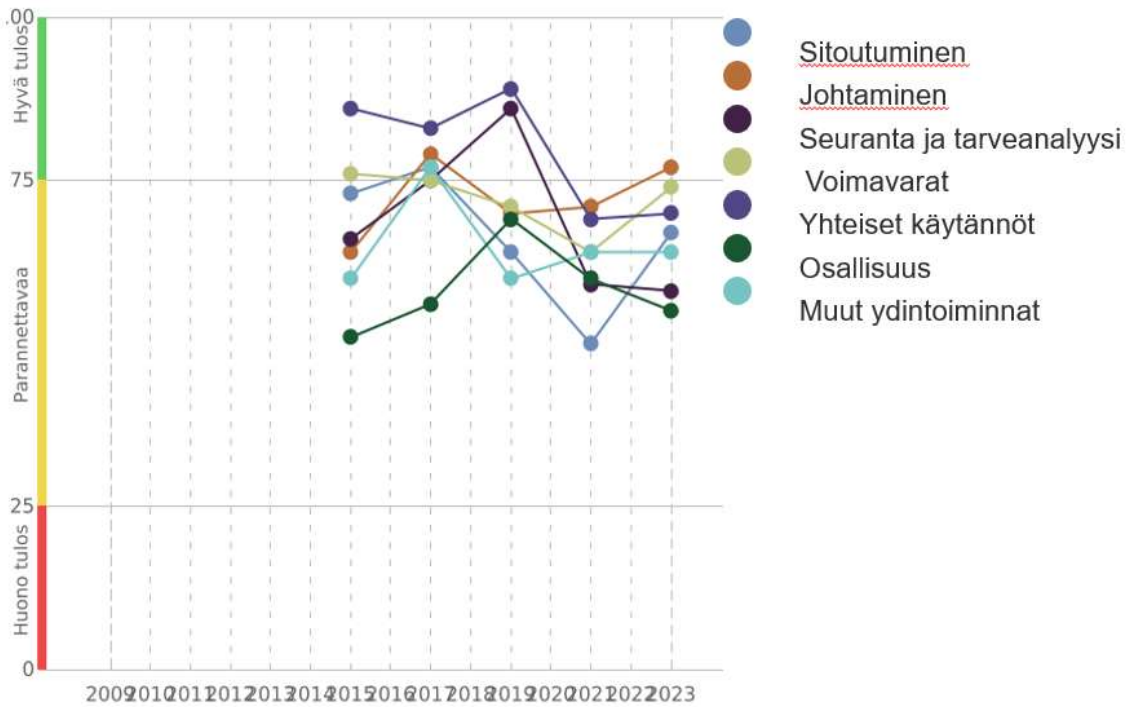
- Tehtyjen toimenpiteiden ja vaikutusmahdollisuuksien raportointi vaikuttaa indikaattoriin

### HYVINVOINTIA LISÄÄVÄT TOIMENPITEET (käsitelly strategian ja talousarvion yhteydessä syksyllä)

- Raportoidaan kuntalaisten osallistumis- ja vaikutusmahdollisuudet ja hyvinvointitoimenpiteet
- Suunnitellaan päätösten vaikutusten arvioinnin toteuttamista ja dokumentointia
- Osallistava budjetointi on käytössä

## PERUSOPETUS

### Perusopetus : Vetelin kunta



### Perusopetus : Vetelin kunta

	Vetelin kunta	Koko maa
Perusopetus	66	64
Sitoutuminen	67	58
Johtaminen	77	77
Seuranta ja tarveanalyysi	58	63
Voimavarat	74	61
Yhteiset käytännöt	70	72
Osallisuus	55	60
Muut ydintoiminnot	64	57

#### ARVIO HYVINVOINNIN KEHITYKSESTÄ (viranhaltijatyo kevaällä)

- kehitys on ollut myönteistä

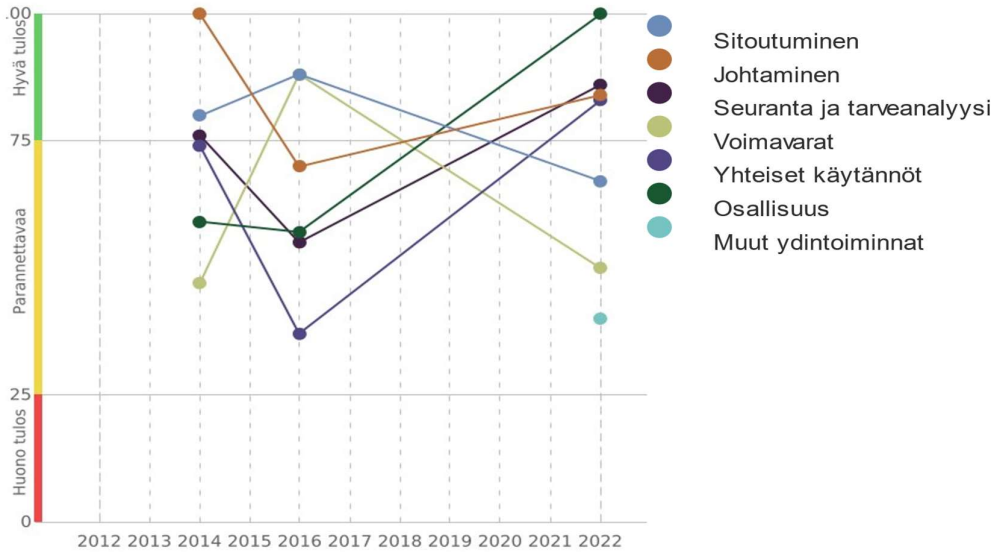
#### HYVINVOINTIA LISÄÄVÄT TOIMENPITEET (käsittely strategian ja talousarvion yhteydessä syksyllä)

- panostetaan osallisuutta lisääviin toimintamalleihin ja raportoidaan niitä
- Nepsy toiminta, TCM, lapset puheeksi toimintamalli
- yhteistyötä hyvinvointialueen kanssa on tiivistetty
- ITLA kehittämissyhteistyö
- koulukiinteistöjen uudistaminen
- huomaa hyvä toimintamalli



## LUKIOKOULUTUS

### Lukiokoulutus : Veteli



### Lukiokoulutus : Veteli

	Veteli	Koko maa
Lukiokoulutus	73	65
Sitoutuminen	67	77
Johtaminen	84	76
Seuranta ja tarveanalyysi	86	69
Voimavarat	50	57
Yhteiset käytännöt	83	60
Osallisuus	100	69
Muut ydintoiminnot	40	50

### ARVIO HYVINVOINNIN KEHITYKSESTÄ (viranhaltijatyo kevaällä)

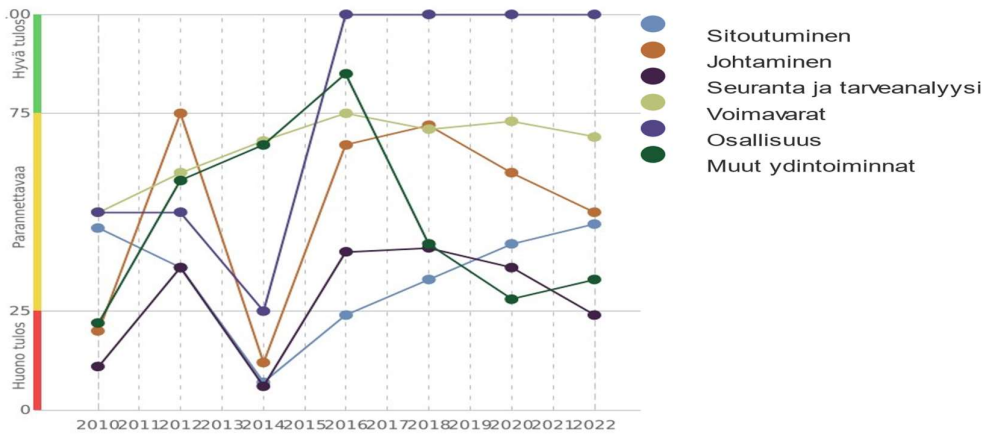
- Lukiotoimintaan on panostettu

### HYVINVOINTIA LISÄÄVÄT TOIMENPITEET (käsittely strategian ja talousarvion yhteydessä syksyllä)

- panostetaan osallisuutta lisääviin toimintamalleihin ja ryhmäytymiseen
- koulu kiinteistöjen uudistaminen
- NUVA toiminta
- Liikunta akatemia toiminta

## LIIKUNTA

Liikunta : Veteli



Liikunta : Veteli

	Veteli	Koko maa
Liikunta	54	72
Sitoutuminen	47	69
Johtaminen	50	72
Seuranta ja tarveanalyysi	24	65
Voimavarat	69	55
Osallisuus	100	95
Muut ydintoiminnot	33	75

### ARVIO HYVINVOINNIN KEHITYKSESTÄ (viranhaltijatyo kevaällä)

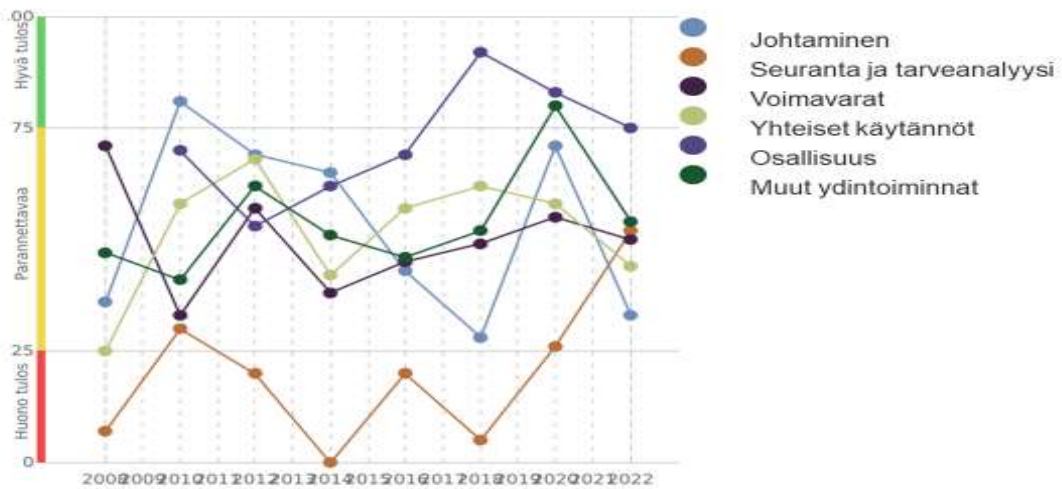
- Liikuntapaikkoja on kehitetty ja laajennettu
- Liikunnalla on merkittävä rooli kunnassa

### HYVINVOINTIA LISÄÄVÄT TOIMENPITEET (käsittely strategian ja talousarvion yhteydessä syksyllä)

- Liikuntapaikkoja ja mahdollisuuksia kehitetään vuosittain
- Kannustetaan kuntalaisia liikkumaan ja järjestetään liikuntakampanjoita ja luontoliikuntaa
- Järjestetään ryhmäliikuntaa kaikille kuntalaisille, kerhotoimintaa lapsille ja nuorille ja kehitetään uusia liikuntamuotoja
- Osallistutaan hanketoimintaan yksin ja yhteistyössä ja raportoidaan hyvinvoinnin tilanne
- erityisliikuntakortti on käytössä
- liikuntaneuvonnan järjestäminen

## PERUSTERVEYDENHUOLTO

Perusterveydenhuolto : Veteli



Perusterveydenhuolto : Veteli

	Veteli	Koko maa
Perusterveydenhuolto	51	70
Johtaminen	33	87
Seuranta ja tarveanalyysi	52	50
Voimavarat	50	66
Yhteiset käytännöt	44	80
Osallisuus	75	70
Muut ydintoiminnot	54	66

### ARVIO HYVINVOINNIN KEHITYKSESTÄ (viranhaltijatyo kevaällä)

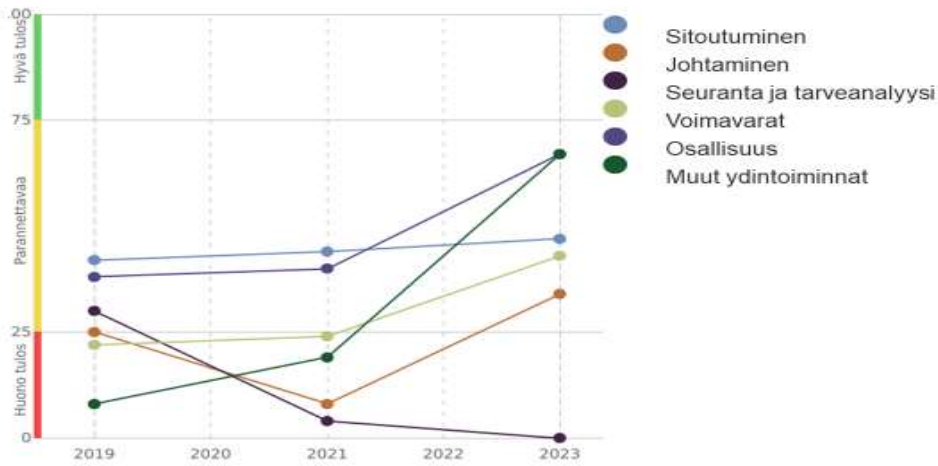
- Hyvinvointialue Soite on kehittänyt toimintamallejaan

### HYVINVOINTIA LISÄÄVÄT TOIMENPITEET (käsittely strategian ja talousarvion yhteydessä syksyllä)

- Jatketaan tiivistä yhteistyötä hyvinvointialueen kanssa
- Pidetään soteikiinteistöt hyvässä kunnossa

## KULTTUURI

### Kulttuuri : Veteli



### Kulttuuri : Veteli

	Veteli	Koko maa
Kulttuuri	43	71
Sitoutuminen	47	66
Johtaminen	34	72
Seuranta ja tarveanalyysi	0	65
Voimavarat	43	65
Osallisuus	67	78
Muut ydintoiminnot	67	82

#### ARVIO HYVINVOINNIN KEHITYKSESTÄ (viranhaltijatyö keväällä)

- kunnassa tuetaan kulttuuria monin eri tavoin kuten vapautuksin tilavuokrista

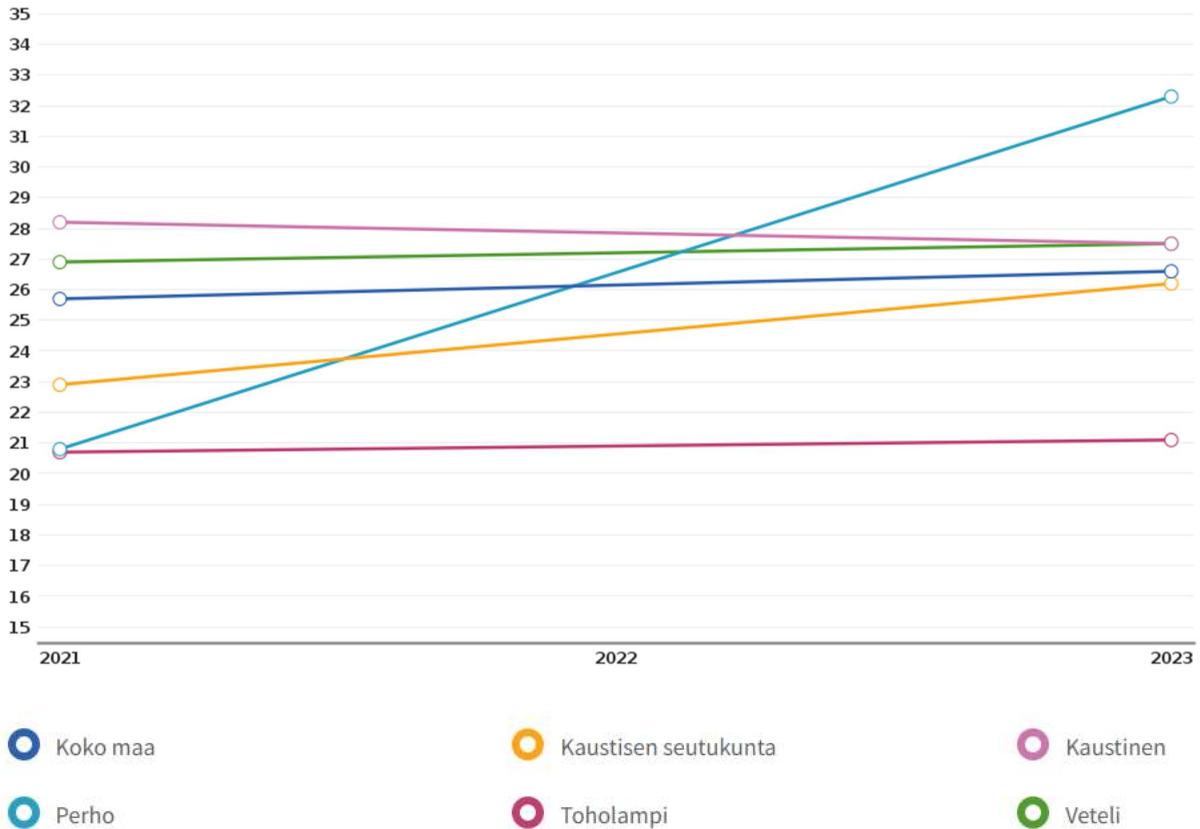
#### HYVINVOINTIA LISÄÄVÄT TOIMENPITEET (käsittely strategian ja talousarvion yhteydessä syksyllä)

- tuetaan yhdistyksiä ja vapaaehtoistoimijoita avustuksin ja tapahtumien järjestämisessä
- luovutetaan ilmaista tilaa yleisötapahtumia ja näyttelyitä varten
- panostetaan toimenpiteiden raportointiin
- kulttuurikasvatussuunnitelma on tehty, yhteistyö lasten kulttuurikeskus Lykyn kanssa, taideprojektit
- omatoimikirjasto käynnistetään
- Taidekartanoa on kehitetty ja kehitystä jatketaan, galleriatilat, tekniikka yms.
- kulttuuriavustuksia on korotettu
- Kulttuuria kaikille seteli ja opintoseteliavustus (kansalaisopisto)

## HYTE KERROIN

### TULOSINDIKAATTORIT

Kokee terveydentilansa keskinkertaiseksi tai huonoksi, % 8. ja 9. luokan oppilaista



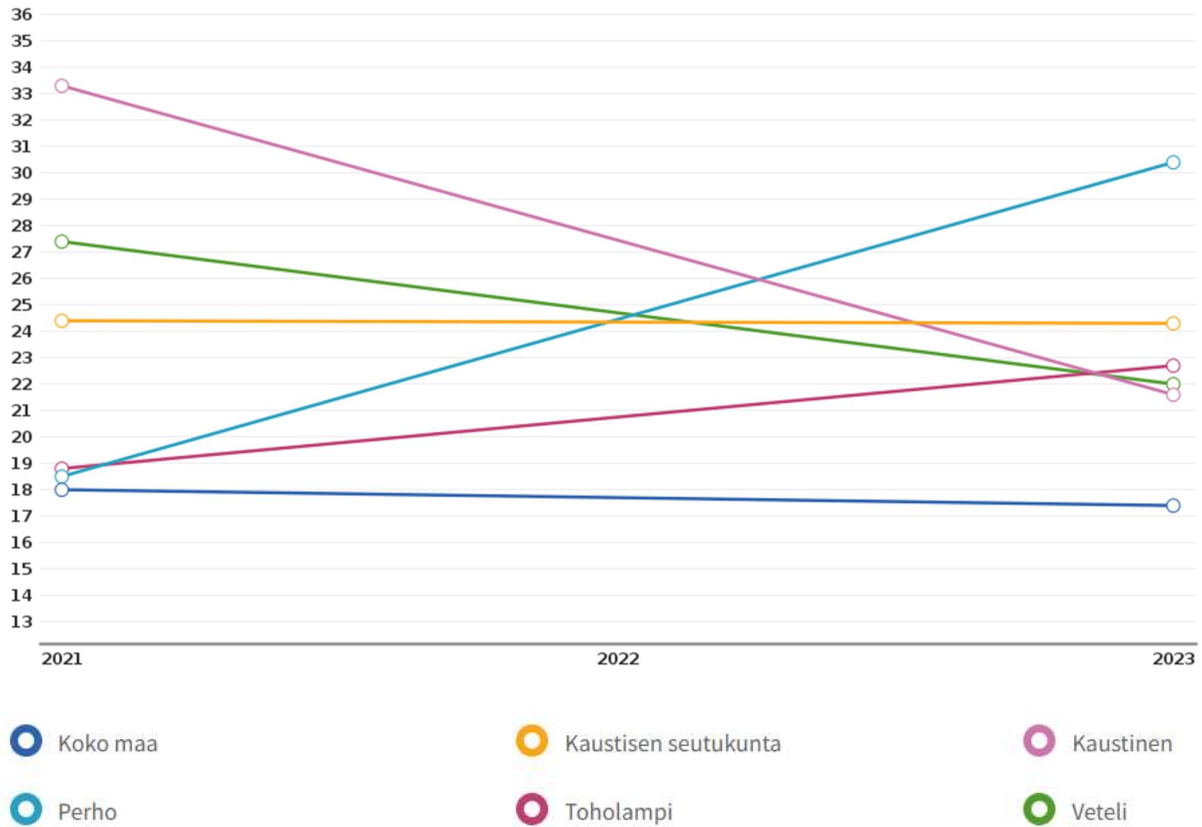
#### ARVIO HYVINVOINNIN KEHITYKSESTÄ (viranhaltijatyö keväällä)

- Vetelissä on panostettu urheiluakatemiaan, liikuntamahdollisuuksiin, välineisiin ja liikuntaryhmiin
- indikaattoriin vaikuttaa vahvasti nuoren oma käsitys terveydentilastaan verrattuna muihin
- asiantuntijapalvelut kuten koulupsykologi ja koulunuorisotyöntekijä on saatu käyttöön

#### HYVINVOINTIA LISÄÄVÄT TOIMENPITEET (käsitteily strategian ja talousarvion yhteydessä syksyllä)

- Liikkuva yläkoulu toimintamalli ja paikallinen urheiluseurayhteistyö
- Nuoret ja päättäjät kohtaaminen
- Ennaltaehkäisevä päihde ym. työ. ammattilaisten vierailukäynnit kouluissa EHYT ry
- huolehditaan kiinteistöjen kunnosta ja peruskorjauksesta
- panostetaan henkisen hyvinvoinnin palveluihin ja osallisuuden kehitykseen
- kouluruokailua ja ruoan tarjoamista kehitetään

## Ylipaino osuus 8. ja 9. luokan oppilaista



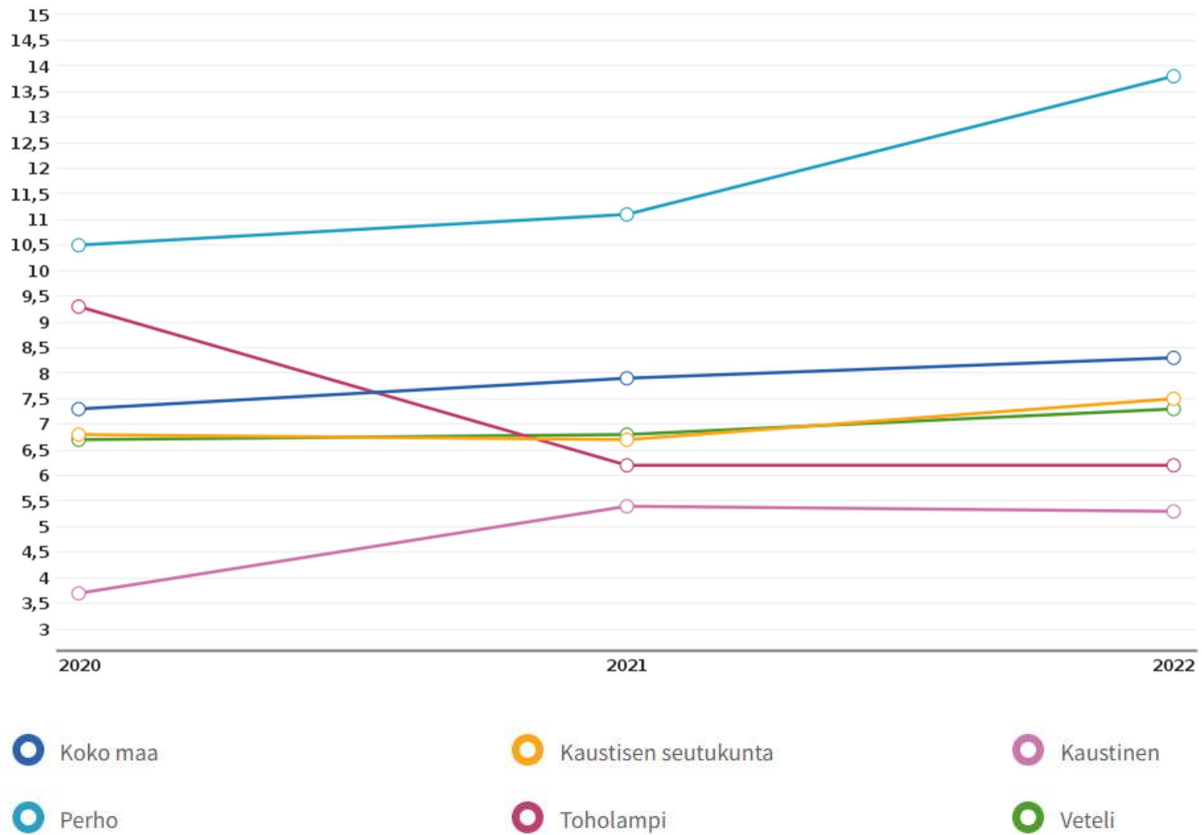
### ARVIO HYVINVOINNIN KEHITYKSESTÄ (viranhaltijatyo kevaällä)

- Vetelissä on panostettu urheiluakatemiaan, liikuntamahdollisuuksiin, välineisiin ja liikuntaryhmiin

### HYVINVOINTIA LISÄÄVÄT TOIMENPITEET (käsittely strategian ja talousarvion yhteydessä syksyllä)

- Liikkuva koulu toimintamalli ja paikallinen urheiluseurayhteistyö
- panostetaan henkisen hyvinvoinnin palveluihin ja osallisuuden kehitykseen
- kouluruokailua ja ruoan tarjoamista kehitetään
- liikuntakampanjat lapsille ja nuorille
- koulujen kerhotoiminnassa on paljon liikuntakerhoja

## Koulutuksen ulkopuolelle jääneet 17 - 24-vuotiaat % vastaavan ikäisestä väestöstä



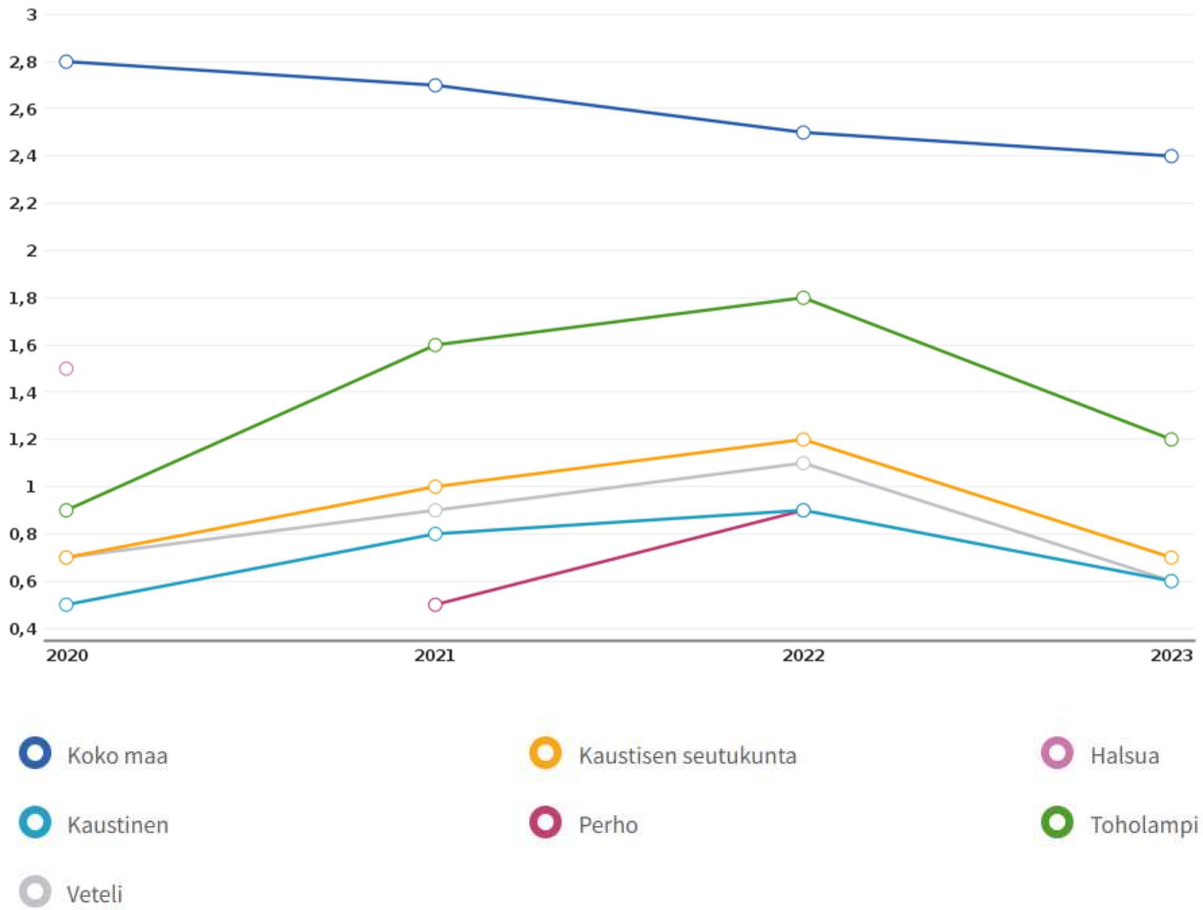
### ARVIO HYVINVOINNIN KEHITYKSESTÄ (viranhaltijatyo kevaällä)

- indikaattoriin vaikuttavat vahvasti elämän muut osa-alueet ja hyvinvointi
- monialaista ammatillista koulutusta on paljon tarjolla maakunnassa
- oppivelvollisuuden laajentuminen on vaikuttanut kehitykseen myönteisesti

### HYVINVOINTIA LISÄÄVÄT TOIMENPITEET (käsittely strategian ja talousarvion yhteydessä syksyllä)

- Yhteistyö toisen asteen koulutuksen kanssa ja sen ylläpitäminen
- Kuraattorien, OPO, etsivän nuorisotyön ja muiden ammattilaisten tuen jatkaminen ja yhteistyön kehittäminen
- Etsivän nuorisotyön kehittäminen ja näkyvyyden lisääminen
- Mello ry nuorten työpajatoiminta
- Ohjaamotoiminnan kehittyminen
- Ankkurihanke

## Toimeentulotukea pitkäaikaisesti saaneet 25 - 64 – vuotiaat % vastaavan ikäisestä väestöstä



### ARVIO HYVINVOINNIN KEHITYKSESTÄ (viranhaltijatyö keväällä)

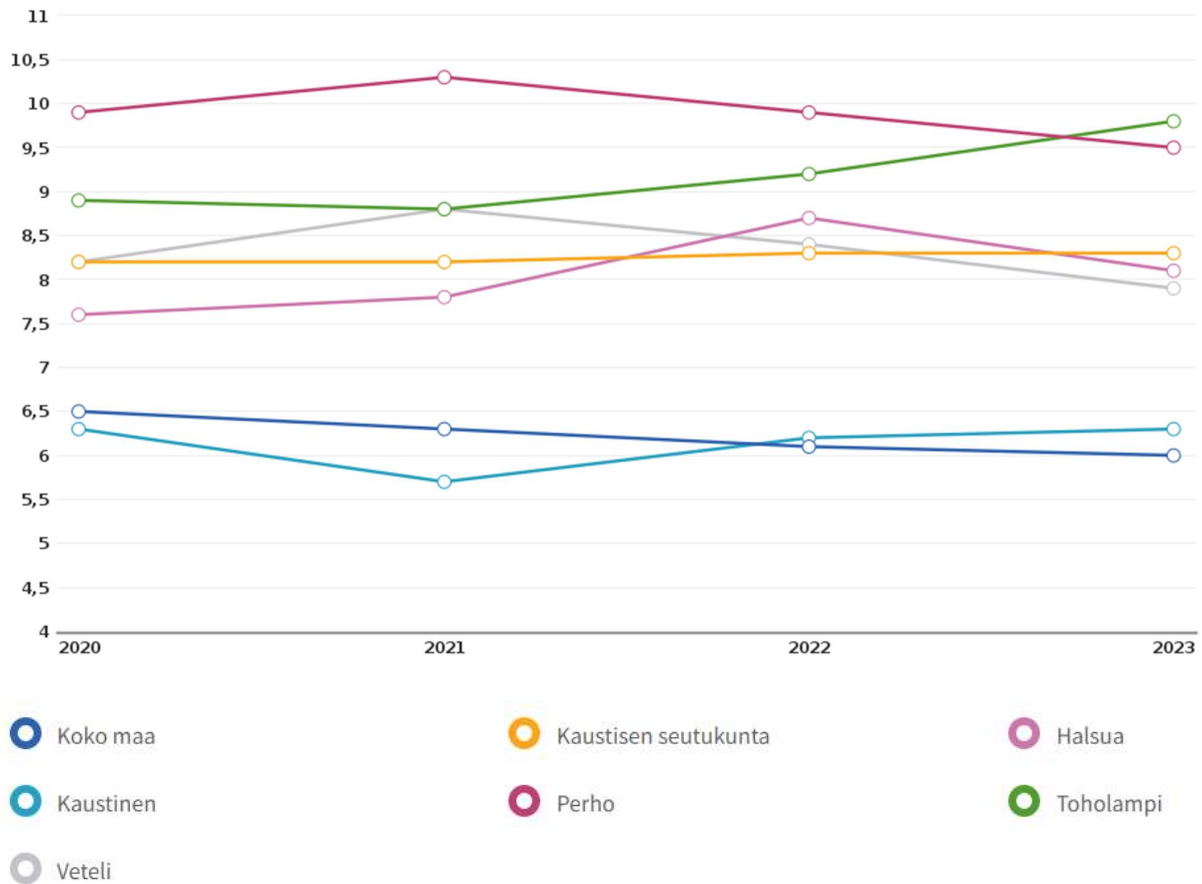
- indikaattoriin vaikuttaa väestön elintavat, terveys ja hyvinvointi
- Vetelissä on tehty pitkäaikaista työtä pitkäaikaistyöttömyyden vähentämiseksi
- Väestön keski-ikä on naapurikuntia korkeampi

### HYVINVOINTIA LISÄÄVÄT TOIMENPITEET (käsitellyt strategian ja talousarvion yhteydessä syksyllä)

- Jatketaan kuntouttavaa työtoimintaa, työpajatoimintaa ja tuetaan kolmannen sektorin toimintaa
- Matalan kynnyksen toiminnalliset ryhmät
- Jatketaan yhteistyötä Mello ry:n kanssa



## Työkyvyttömyyseläkettä saavat 25 - 64-vuotiaat % vastaavan ikäisestä väestöstä



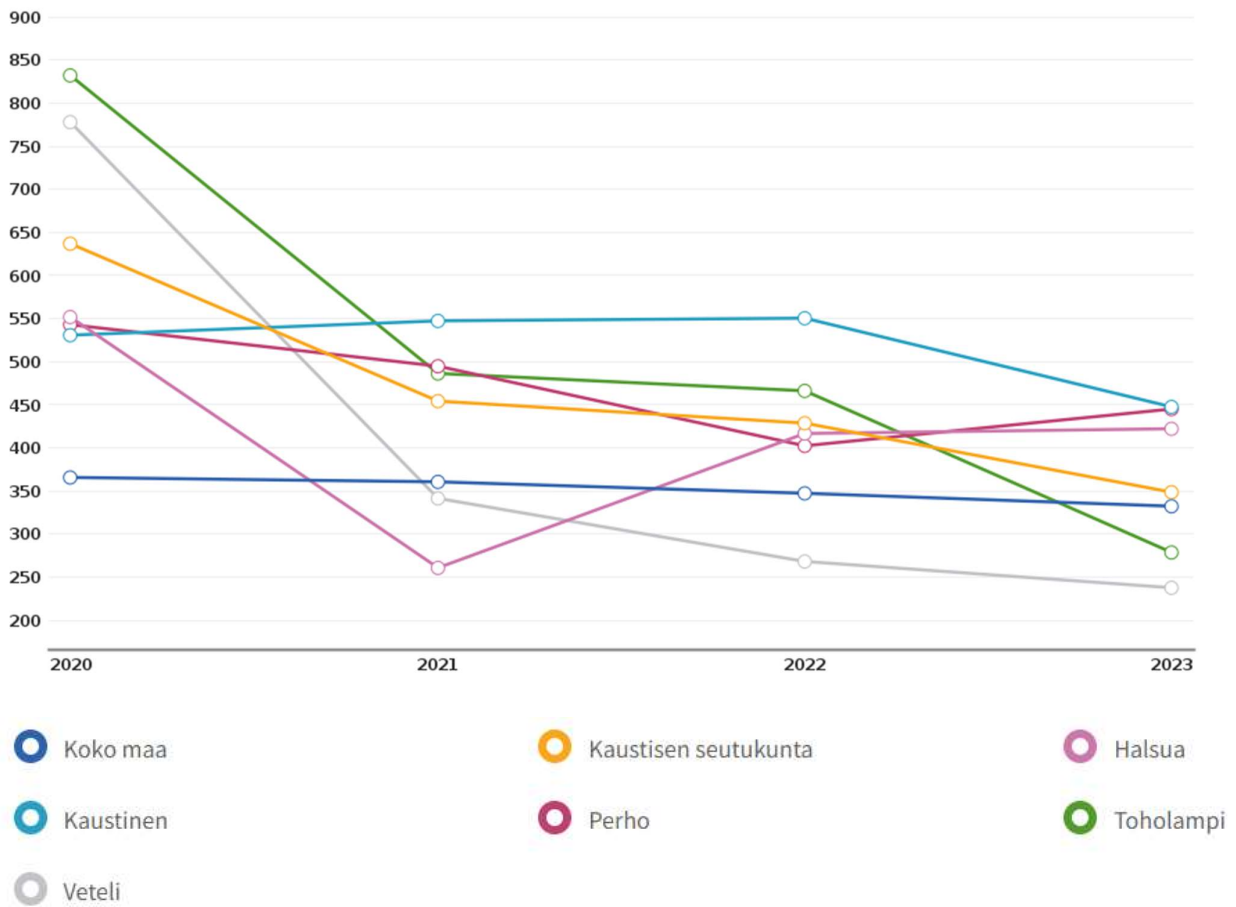
### ARVIO HYVINVOINNIN KEHITYKSESTÄ (viranhaltijatyo kevaällä)

- Ikärakenne vaikuttaa indikaattoriin
- Työskentelyolosuhteet ja työturvallisuusmääräykset ovat kehittyneet suotuisasti
- Työhyvinvointiin on panostettu julkisella ja yksityisellä sektorilla
- Maaseudun elinkeinorakenne on kaupunkia fyysisesti kuormittavampi työntekijöille

### HYVINVOINTIA LISÄÄVÄT TOIMENPITEET (käsitteily strategian ja talousarvion yhteydessä syksyllä)

- Liikuntapaikkojen ja mahdollisuuksien kehittäminen kuntastrategian mukaisesti
- Matalan kynnyksen toiminnalliset ryhmät
- Kansalaisopiston ja kolmannen sektorin toiminnan tukeminen

## Kaatumisiin ja putoamisiin liittyvät hoitajaksot 65 vuotta täyttäneillä henkilöillä verrattuna 10 000 vastaavan ikäiseen henkilöön



### ARVIO HYVINVOINNIN KEHITYKSESTÄ (viranhaltijatyo kevaällä)

- Kehitys on ollut oikeansuuntaista

### HYVINVOINTIA LISÄÄVÄT TOIMENPITEET (käsittely strategian ja talousarvion yhteydessä syksyllä)

- Liikuntamahdollisuuksien kehittäminen kuntastrategian mukaisesti
- Matalan kynnyksen toiminnalliset ryhmät ja liikuntakampanjat
- Kannustetaan talouskylien asukkaita perustamaan liikuntaryhmiä, jotka edesauttavat terveysliikuntaa ja yhteisöllisyyttä
- Kansalaisopiston ja kolmannen sektorin yhdistysten toiminnan tukeminen

## PROSESSI-INDIKAATTORIT

### Kuntajohto

#### Kuntalaisten elintapojen raportointi

Valtuustolle raportoidaan vuosittain väestön elintapoja ja niissä tapahtuneita muutoksia

Vetelin kunnassa valtuustolle raportoidaan kerran vuodessa syksyllä kuntalaisten hyvinvoinnissa tapahtuneita muutoksia hyvinvointikertomuksen indikaattorien, kouluterveyskyselyn ja muiden kyselyiden tulosten pohjalta

#### Väestön hyvinvoinnin ja terveyden edistämistä kuvaavat mittarit

Kunnan toiminta- ja taloussuunnitelmassa määritellään vuosittain mittarit, joilla seurataan väestön hyvinvoinnin ja terveyden edistämisen tavoitteiden toteutumista

Vetelin kunnan talousarviossa ja toimintasuunnitelmassa on kuntalaisten hyvinvointia arvioivia mittareita, joita päivitetään tarpeen mukaan.

#### Hyvinvointi- ja terveystavoitteiden toteutuminen

Tarkastuslautakunnan tekemässä arviointikertomuksessa arvioidaan valtuustokausittain kunnan hyvinvointi- ja terveystavoitteiden toteutuminen

Tarkastuslautakuntaa informoidaan kunnan hyvinvointi- ja terveystavoitteiden toteutumisen raportointitehtävästä ja annetaan tarvittavat tiedot tehtävän toteuttamiseksi.

#### Hyvinvoinnin ja terveyden edistämisen asiantuntijuus

Kunnassa toimii erikseen nimetty asiantuntija, suunnittelija tai vastaava, joka koordinoi hyvinvoinnin ja terveyden edistämistyötä

Vetelin kunnassa on nimetty hyvinvointikoordinaattori ja hyvinvoinnin edistämisen työryhmä, ehkäisevän päihdetyön ja lähisuhdeväkivallan ehkäisyn työryhmä ja yhteyshenkilöt.

#### Asiakasraadit tai foorumit

Kunnan palveluiden suunnittelussa/kehittämistyössä hyödynnetään asiakasraateja/foorumeja

Vetelin kunnassa järjestetään yleisötilaisuuksia ja tilaisuuksia palvelujen käyttäjille ja asiantuntijatahoille esimerkiksi suunniteltaessa uusia liikuntapalveluita.

### Liikunta

#### Lasten ja nuorten liikunta-aktiivisuuden raportointi

Lasten ja nuorten liikunta-aktiivisuutta raportoidaan vuosittain hyvinvointikertomuksessa tai vastaavassa

Vetelin kunnassa käsitellään säännöllisesti kouluterveyskyselyn tuloksia ja seurataan hyvinvointikertomuksen indikaattoreita, jotka kuvaavat kuntalaisten hyvinvointia.

#### Seurojen, yhdistysten ja kunnan yhteiskokous

Kunta kutsuu säännöllisesti koolle liikuntaseurojen ja yhdistysten yhteiskokouksen

Vetelin kunnassa järjestetään vähintään kerran vuodessa syksyllä yhteistyökokouksia, joihin kutsutaan paikalliset kulttuuriyhdistykset ja liikuntaseurat. Paikallisten yrittäjien kanssa järjestetään omia yhteistyökokouksia.

### [Kohdennetut liikkumisryhmät lapsille ja nuorille](#)

Kunnassa järjestetään kohdennettuja liikkumisryhmiä liikuntaseuratoiminnan ulkopuolella oleville lapsille ja nuorille

Vetelin kunta järjestää omana toimintana tai ostopalveluna tai yhteistyössä kolmannen sektorin kanssa lapsille ja nuorille kerhotoimintaa ja erilaisia liikuntaryhmiä. Liikuntaryhmiä järjestetään myös muun ikäisille.

### [Vaikutusten ennakoarviointi EVA](#)

Liikunnan edistämisestä vastaavat viranhaltijat osallistuvat valmisteilla olevien lautakuntapäätösten vaikutusten ennakoarviointiin EVA

Ennakkovaikutusten arviointi (EVA) ei ole vielä käytössä Vetelin kunnassa.

### [Liikunnan edistämisen poikkihallinnollinen työryhmä](#)

Kunnassa toimii poikkihallinnollinen työryhmä, jossa käsitellään liikunnan edistämistä

Vetelin kunnassa hyvinvoinnin edistämisen työryhmä käsittelee liikunnan edistämistä. Hyvinvoinnin edistämisen työryhmässä on edustus kaikilta hallinnonaloilta sekä tarpeen mukaan asiantuntijoita liikuntaseuroista ym.

### [Peruskoulu](#)

#### [Kouluympäristön ja -yhteisön tarkastus](#)

Oppilasmäärällä painotettu keskiarvo kunnan peruskouluista, joissa kouluympäristön terveellisyyden ja turvallisuuden sekä kouluyhteisön hyvinvoinnin edistämisen tarkastus on tehty terveydenhuoltolain edellyttämällä aikavälillä kolmen vuoden välein

Tarkastus tehdään kaikissa Vetelin peruskouluissa terveydenhuoltolain edellyttämällä tavalla.

#### [Oppilaiden poissaolot](#)

Oppilasmäärällä painotettu keskiarvo kunnan peruskouluista, joissa poissaolojen kokonaismäärä on tiedossa

Kunnassa on käytössä poissaolon portaat – seurantajärjestelmä havainnollisin liikennevaloin, jonka avulla voidaan reagoida ajoissa poissaoloihin.

#### [Liikuntavälitunnit](#)

Oppilasmäärällä painotettu keskiarvo kunnan peruskouluista, joissa on käytössä pitkät liikuntavälitunnit

Vetelin kunnan peruskouluissa on käytössä pitkät liikuntavälitunnit.

## Kouluruokailusuositus

Oppilasmäärällä painotettu keskiarvo kunnan peruskouluista, joissa noudatetaan kouluruokailusuositusta koululounaan ja välipalojen järjestämisessä

Vetelin kunnan ruokahuollossa noudatetaan kouluruokasuositusta.

### HYTE - KERROIN EUROA / ASUKAS

