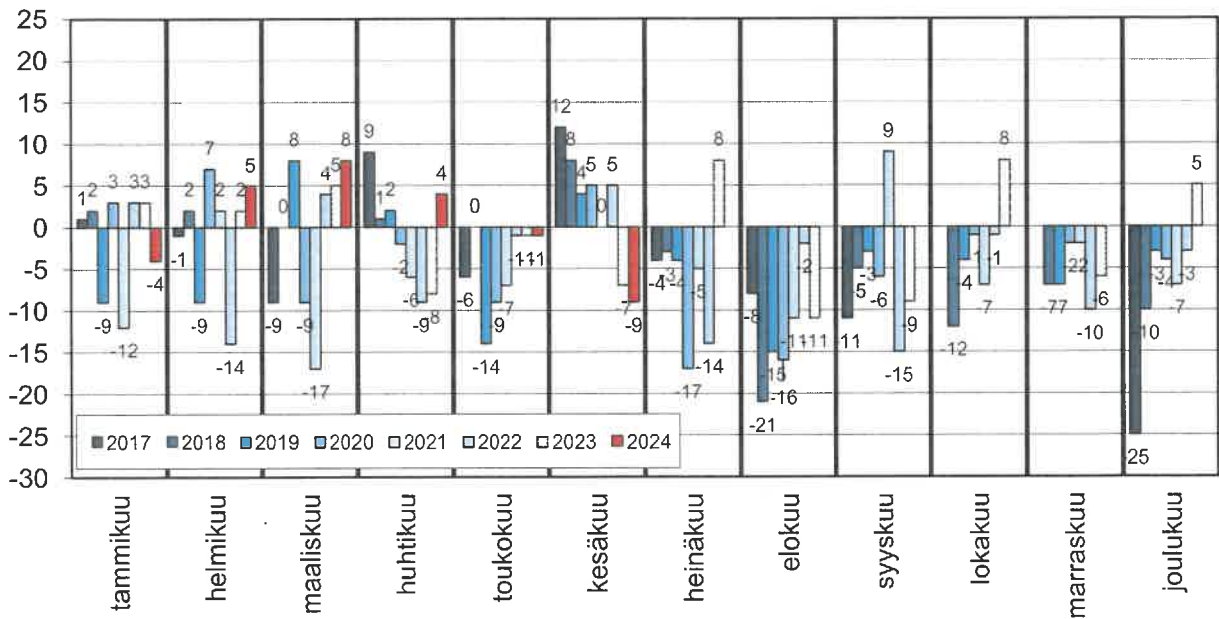




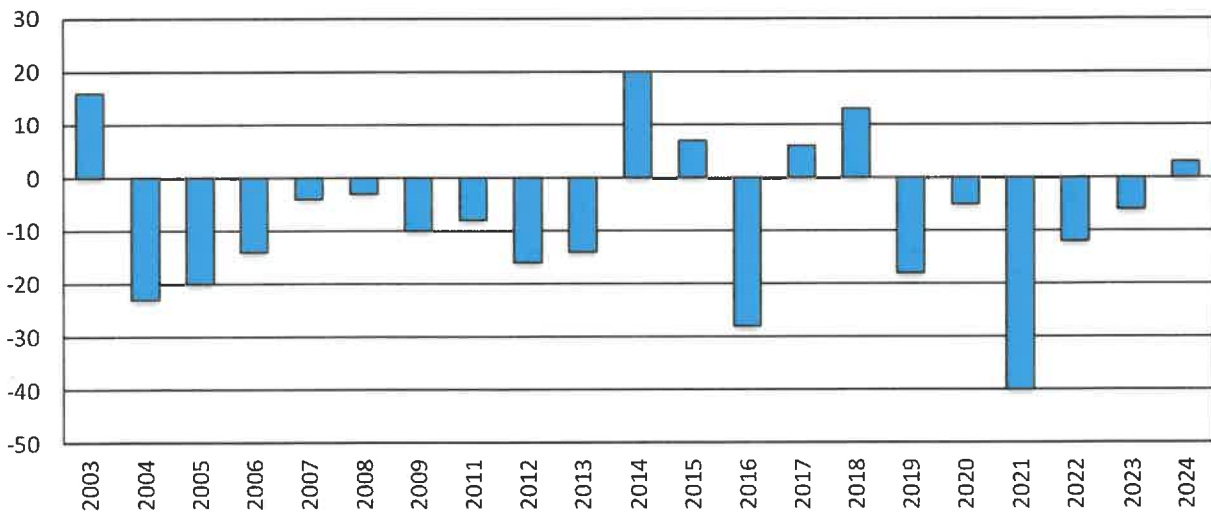
**Talousarvion  
toteutuma 1.1.-  
30.6.2024**

### Vetelin asukasmäärän kuukausittainen muutos 2017-6/2024

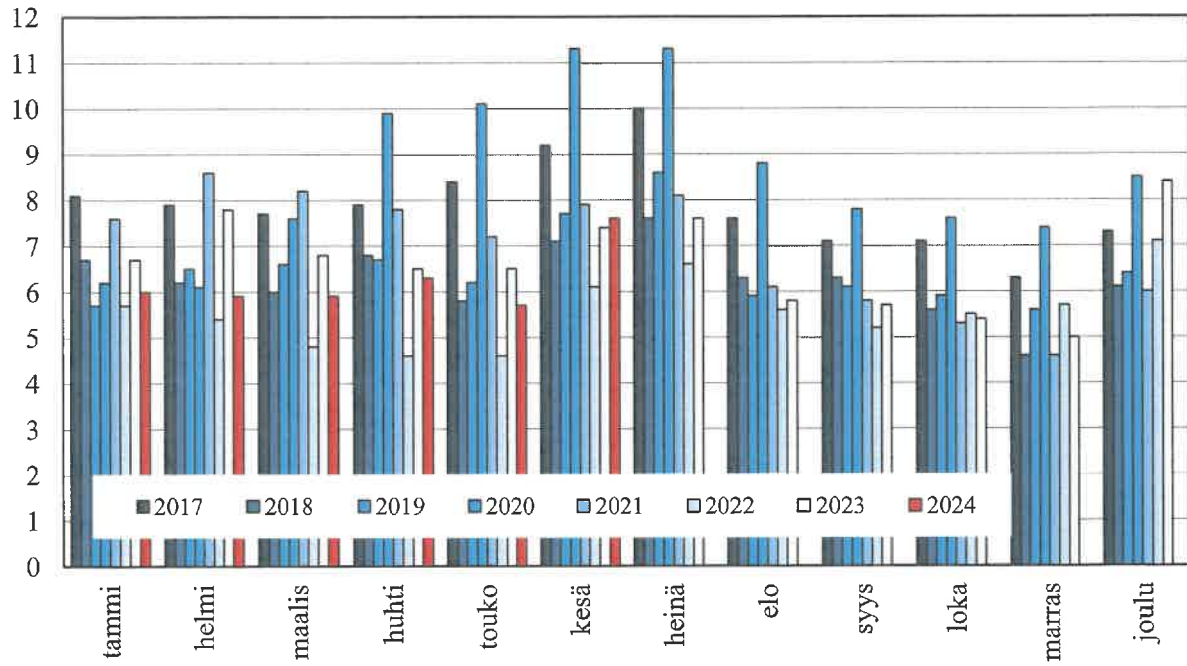


Huom. asukasmäärän kuukausittaiseen muutokseen ei ole saatavissa arvoja loka-marraskuulle 2017, joten joulukuun 2017 muutos sisältää kolmen kuukauden yhteenlasketun muutoksen määrän.

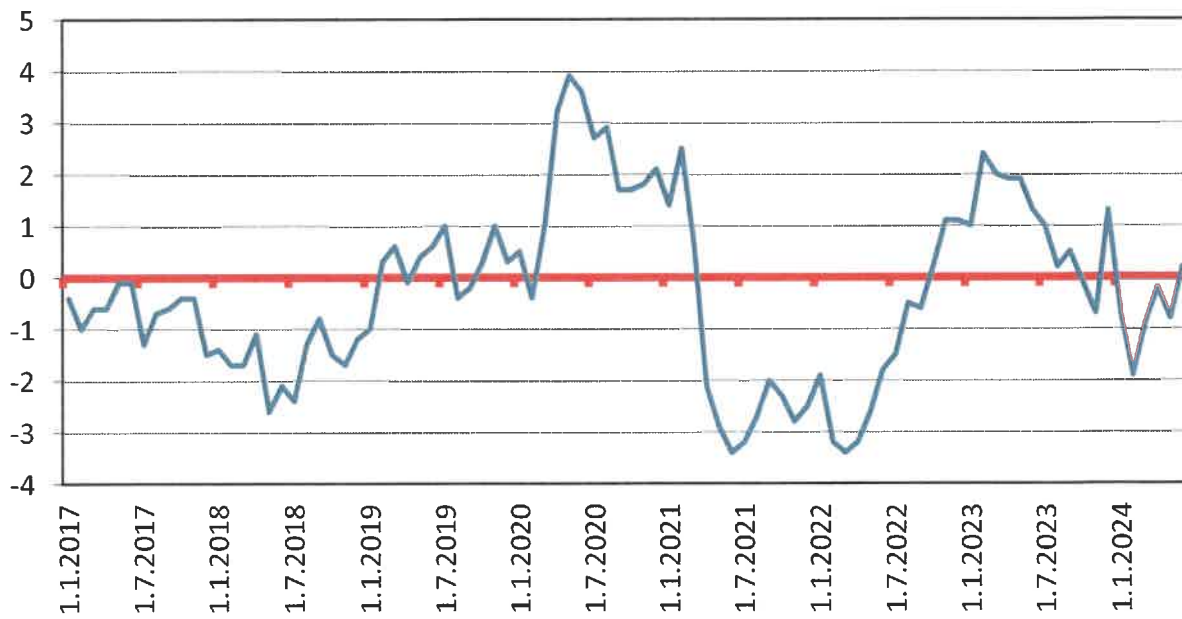
### Väestömäärän muutos vuosittain tammikuusta kesäkuuhun 2003-2024



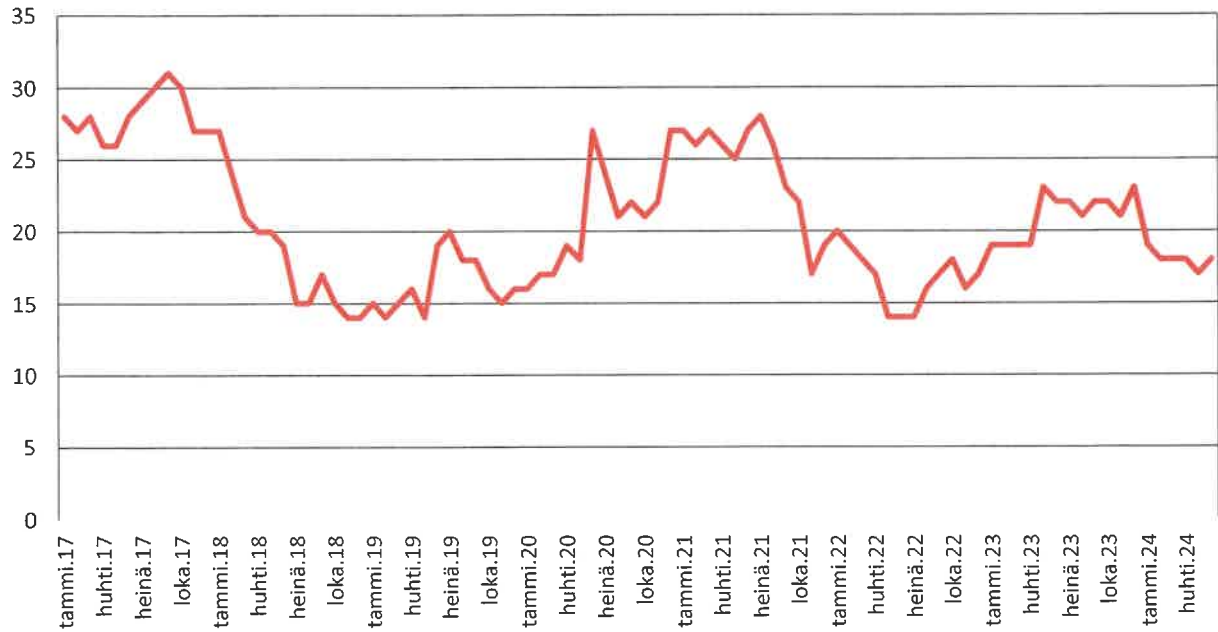
**Vetelin työttömyysaste kuukausittain 2017-6/2024**



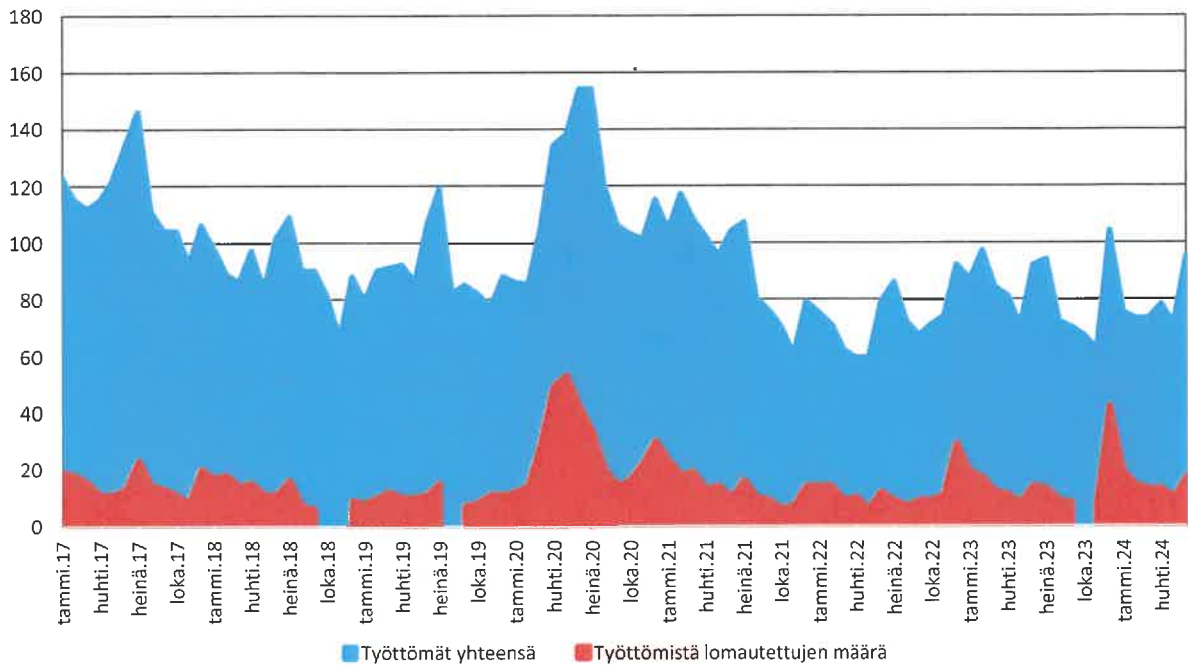
**Työttömyysasteen muutos edellisen vuoden vastaavaan aikaan 2017-6/2024**



**Pitkäaikaistyöttömyys (yli vuoden työttömänä olleiden määrä)  
2017-6/2024**



**Työttömien työnhakijoiden ja heistä lomautettujen  
kuukausittainen lukumäärä 2017-6/2024**



Lomautettujen määristä ei ole saatavissa tietoa loka-marraskuusta 2018, elokuusta 2019 ja lokakuusta 2023.

## Vetelin kunta Kesäkuu 2024

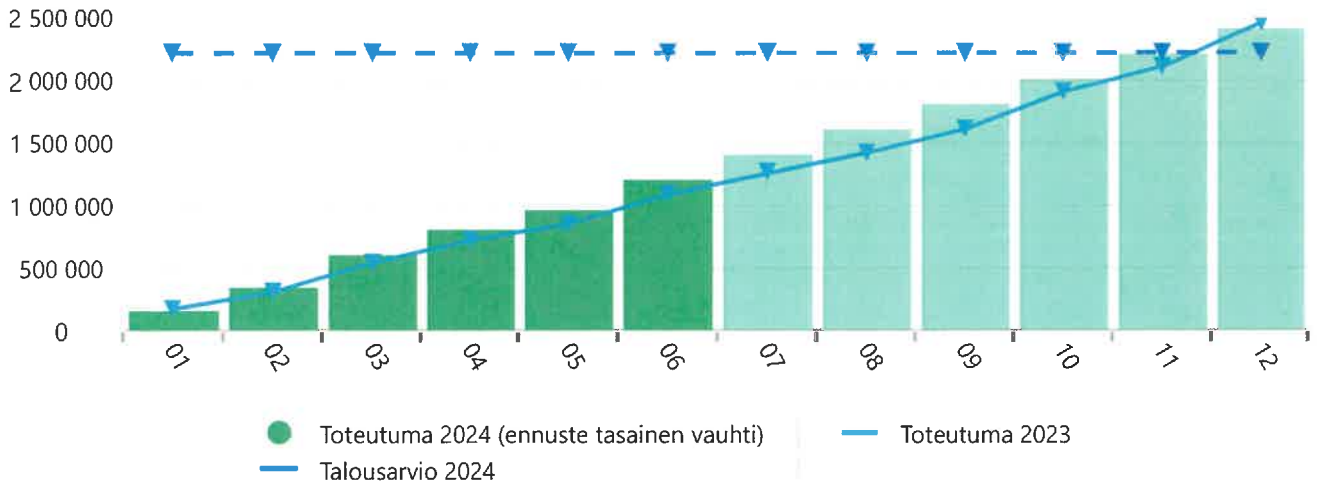
Ulkoinen	Toteuma 01-06/2024	Talousarvio 2024	Ylitys/alitus	Toteuma-%	Tilinpäätös 2023	Tilikauden ennuste (Tasainen vauhti)
Korvaukset kunnilta ja kuntayhteisöiltä	145 778	265 032	119 254	55 %	277 380	291 556
Muut suoritteiden myyntituotot	152 089	220 514	68 425	69 %	265 402	304 178
<b>Myyntituotot</b>	<b>297 867</b>	<b>485 546</b>	<b>187 679</b>	<b>61 %</b>	<b>542 781</b>	<b>595 734</b>
Sosiaalitoimen maksut	28 567	47 700	19 133	60 %	63 015	57 134
Opetus- ja kulttuuritoimen maksut	7 328	66 000	58 672	11 %	71 745	14 657
Yhdyskuntapalvelun maksut	6 884	16 000	9 116	43 %	13 835	13 768
Muut palvelumaksut	53 195	62 000	8 805	86 %	91 473	106 389
<b>Maksutuotot</b>	<b>95 974</b>	<b>191 700</b>	<b>95 726</b>	<b>50 %</b>	<b>240 067</b>	<b>191 948</b>
Tuet ja avustukset	131 068	247 381	116 313	53 %	354 896	262 137
Vuokrat	679 335	1 297 876	618 541	52 %	1 315 465	1 358 670
Muut toimintatuotot	3 944	1 000	-2 944	394 %	8 792	7 888
<b>Muut toimintatuotot</b>	<b>683 279</b>	<b>1 298 876</b>	<b>615 597</b>	<b>53 %</b>	<b>1 324 257</b>	<b>1 366 557</b>
<b>TOIMINTATUOTOT</b>	<b>1 208 188</b>	<b>2 223 503</b>	<b>1 015 315</b>	<b>54 %</b>	<b>2 462 001</b>	<b>2 416 376</b>
Palkat ja palkkiot	-2 664 865	-5 605 578	-2 940 713	48 %	-5 520 282	-5 329 730
Eläkekulut	-542 260	-1 118 888	-576 628	48 %	-1 136 126	-1 084 520
Muut henkilösivukulut	-66 631	-136 804	-70 173	49 %	-180 089	-133 263
<b>Henkilösivukulut</b>	<b>-608 891</b>	<b>-1 255 692</b>	<b>-646 801</b>	<b>48 %</b>	<b>-1 316 215</b>	<b>-1 217 783</b>
Henkilöstökorvaukset	7 496	0	-7 496	0 %	41 960	14 991
<b>Henkilöstökulut</b>	<b>-3 266 261</b>	<b>-6 861 270</b>	<b>-3 595 009</b>	<b>48 %</b>	<b>-6 794 537</b>	<b>-6 532 522</b>
Asiakaspalvelujen ostot	-81 219	-177 657	-96 438	46 %	-189 584	-162 438
Muiden palveluiden ostot	-1 118 055	-2 107 620	-989 565	53 %	-2 109 457	-2 236 111
<b>Palvelujen ostot</b>	<b>-1 199 274</b>	<b>-2 285 277</b>	<b>-1 086 003</b>	<b>52 %</b>	<b>-2 299 041</b>	<b>-2 398 548</b>
Ostot tilikauden aikana	-637 651	-1 344 077	-706 426	47 %	-1 277 479	-1 275 303
<b>Aineet, tarvikkeet ja tavarat</b>	<b>-637 651</b>	<b>-1 344 077</b>	<b>-706 426</b>	<b>47 %</b>	<b>-1 277 479</b>	<b>-1 275 303</b>
Avustukset kotitalouksille	-90 721	-245 530	-154 809	37 %	-252 585	-181 442
Avustukset yhteisöille	-73 478	-196 400	-122 922	37 %	-179 135	-146 955
<b>Avustukset</b>	<b>-164 199</b>	<b>-441 930</b>	<b>-277 731</b>	<b>37 %</b>	<b>-431 720</b>	<b>-328 398</b>
Vuokrat	-77 266	-156 439	-79 173	49 %	-163 742	-154 531
Muut toimintakulut	-3 701	-26 775	-23 074	14 %	-13 322	-7 403
<b>Muut toimintakulut</b>	<b>-80 967</b>	<b>-183 214</b>	<b>-102 247</b>	<b>44 %</b>	<b>-177 064</b>	<b>-161 934</b>
<b>TOIMINTAKULUT</b>	<b>-5 348 352</b>	<b>-11 115 768</b>	<b>-5 767 416</b>	<b>48 %</b>	<b>-10 979 841</b>	<b>-10 696 704</b>
<b>TOIMINTAKATE YHTEENSÄ</b>	<b>-4 140 164</b>	<b>-8 892 265</b>	<b>-4 752 101</b>	<b>47 %</b>	<b>-8 517 840</b>	<b>-8 280 329</b>
Verotulot	2 961 430	6 480 000	3 518 570	46 %	6 198 294	5 922 860
Valtionosuudet	1 653 366	3 493 118	1 839 752	47 %	3 232 174	3 306 732
Rahoitustuotot ja -kulut	-211 923	-85 870	126 053	247 %	-250 924	-423 847
<b>VUOSIKATE</b>	<b>262 708</b>	<b>994 983</b>	<b>732 275</b>	<b>26 %</b>	<b>661 704</b>	<b>525 417</b>
Poistot ja arvonalentumiset	-487 275	-1 014 950	-527 675	48 %	-966 394	-974 551
<b>TILIKAUDEN TULOS</b>	<b>-224 567</b>	<b>-19 967</b>	<b>204 600</b>	<b>1 125 %</b>	<b>-304 690</b>	<b>-449 134</b>
Varausten ja rahastojen muutos	0	6 353	6 353	0 %	51 736	0
<b>YLIJÄÄMÄ / ALIJÄÄMÄ</b>	<b>-224 567</b>	<b>-13 614</b>	<b>210 953</b>	<b>1 650 %</b>	<b>-252 955</b>	<b>-449 134</b>

## Vetelin kunta Kesäkuu 2024

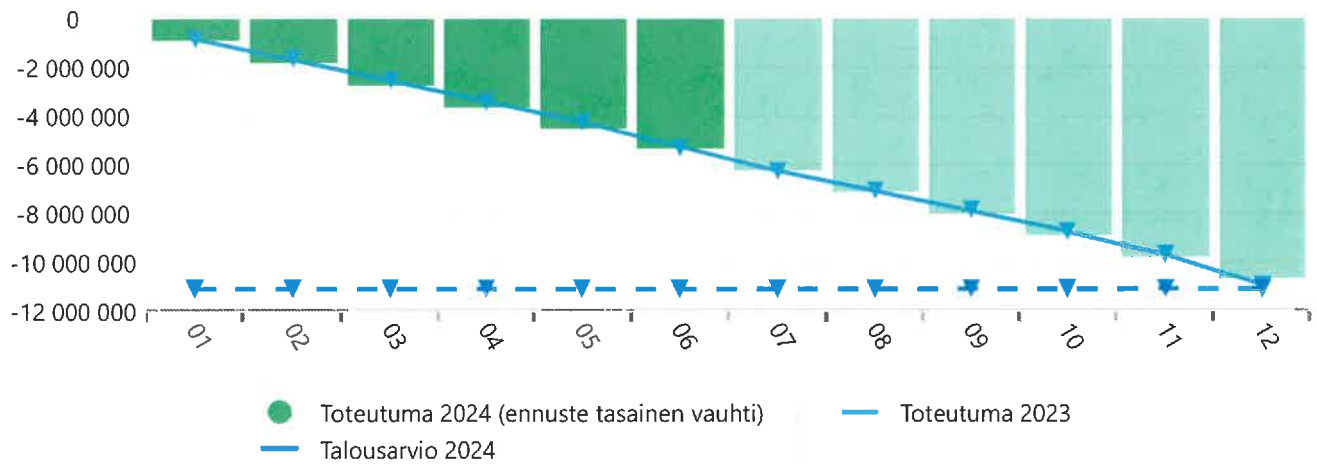
Ulkoinen	Toteutuma 01-06 / 2024	Talousarvio 2024	Ylitys/alitus	Toteuma-%	Tilinpäätös 2023
<b>Toiminnan ja investointien rahavirta</b>					
Toiminnan rahavirta					
Vuosikate	262 708,33	994 983	732 275	26 %	661 704
Tulorahoituksen korjaukset					-40 165
Investointien rahavirta					
Investointimenot	-463 931,31	-3 056 000	-2 592 069	15 %	-1 984 677
Rahoitusosuudet investointimenoihin	1 014,90	76 500	75 485	1 %	10 485
Pysyvien vastaavien hyödykkeiden luovutustulot					300
Pysyvien vastaavien hyödykkeiden myyntivoitot					
<b>Toiminnan ja investointien rahavirta</b>	<b>-200 208,08</b>	<b>-1 984 517</b>	<b>-1 784 309</b>	<b>10 %</b>	<b>-1 352 354</b>
<b>Rahoituksen rahavirta</b>					
Antolainauksen muutokset					
Antolainasaamisten lisäykset	-2 839,00		2 839		
Antolainasaamisten vähennykset					
Lainakannan muutokset					
Pitkäaikaisten lainojen lisäys	2 500 000,00	2 500 000	0	100 %	
Pitkäaikaisten lainojen vähennys	-467 090,00	-482 580	-15 490	97 %	-782 580
Lyhytaikaisten lainojen muutos	-1 450 000,00	1 000 000	2 450 000	-145 %	-200 000
Oman pääoman muutokset					
Muut maksuvalmiuden muutokset					
Toimeksiantojen varojen ja pääomien muutokset	-8 181,29		8 181		-2 331
Vaihto-omaisuuden muutos					637
Saamisten muutos	119 587,45		-119 587		1 582 777
Korottomien velkojen muutos	-538 595,71		538 596		210 640
<b>Rahoituksen rahavirta</b>	<b>152 881,45</b>	<b>3 017 420</b>	<b>2 864 539</b>	<b>5 %</b>	<b>809 143</b>
<b>Rahavarojen muutos</b>	<b>-47 326,63</b>	<b>1 032 903</b>	<b>1 080 230</b>	<b>-5 %</b>	<b>-543 211</b>
Rahavarat 31.12.	362 259,20				
Rahavarat 1.1.	409 585,83				
Rahavarojen muutos	-47 326,63				



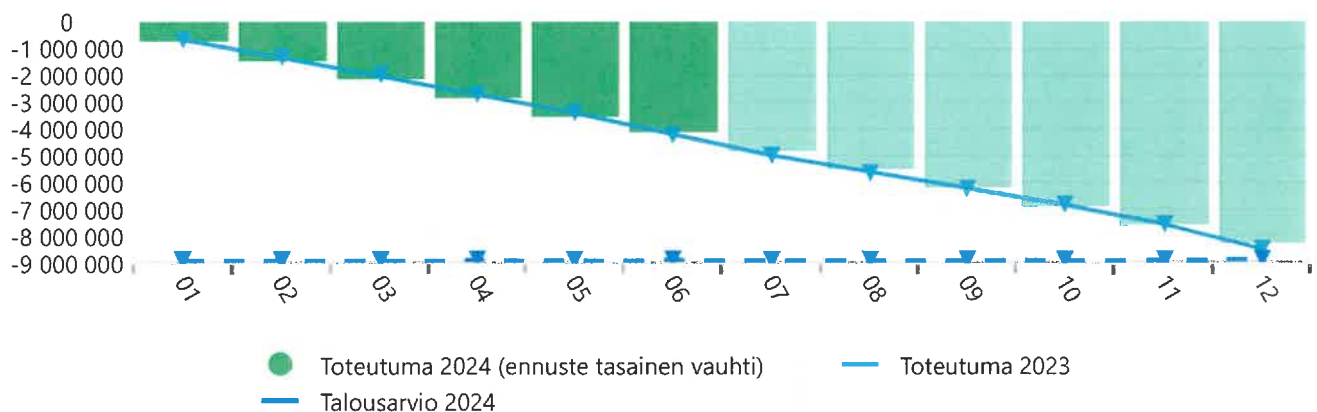
## Toimintatuotot



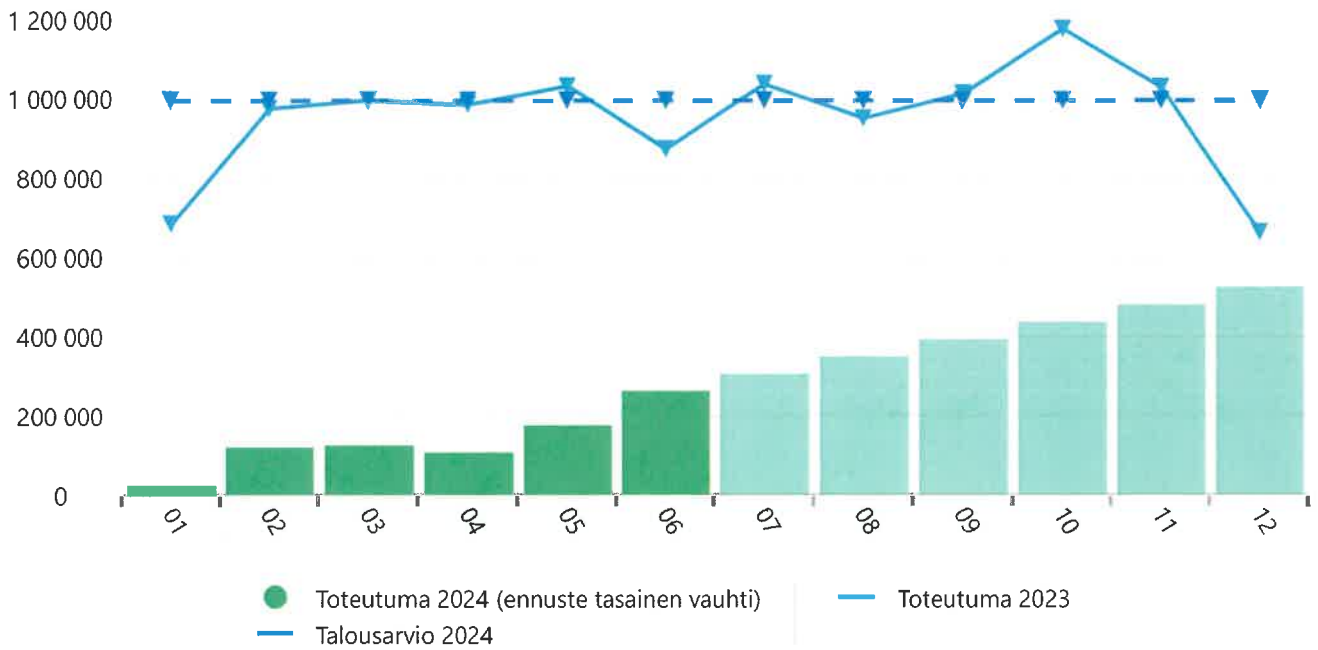
## Toimintakulut



## Toimintakate



## Vuosikate

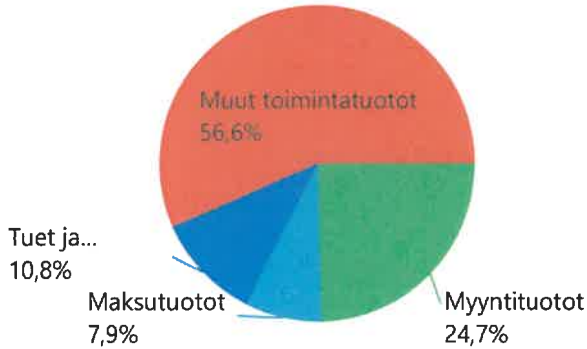


## Tilikauden ylijäämä/alijäämä

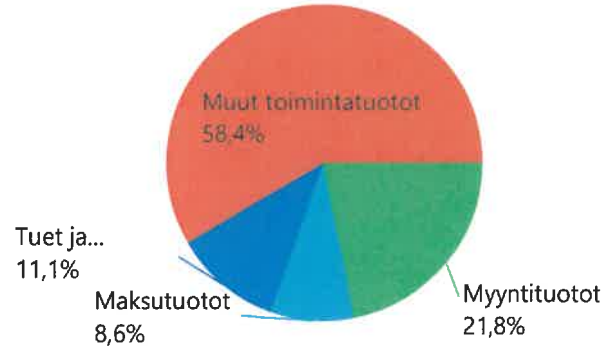




## Toimintuotot Kesäkuu 2024 vuoden alusta

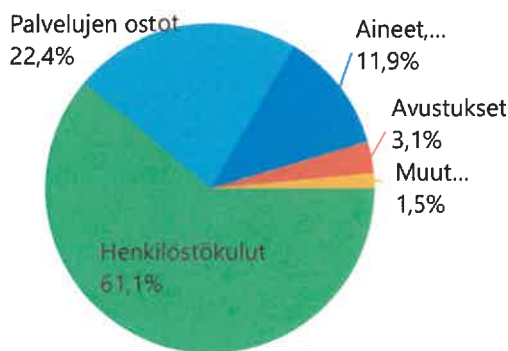


## Toimintatuotot Talousarvio 2024

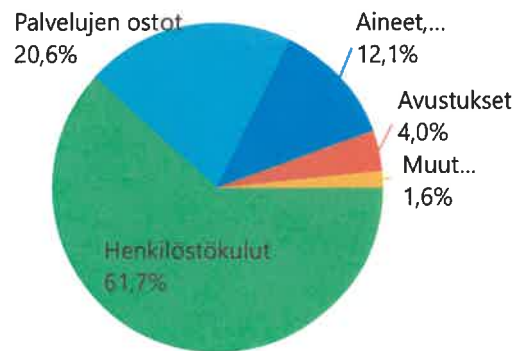


Toimintatuotot	Kesäkuu 2024 Toteuma v. alusta	2024 Talousarvio	Toteuma-% talousarviosta	Kesäkuu 2023 Toteuma v. alusta	2023 Tilinpäätös	Ero tilinpäätökseen
Myyntituotot	297 867	485 546	61 %	243 447	542 781	-244 914
Maksutuotot	95 974	191 700	50 %	96 517	240 067	-144 093
Tuet ja avustukset	131 068	247 381	53 %	100 803	354 896	-223 827
Muut toimintatuotot	683 279	1 298 876	53 %	648 119	1 324 257	-640 979
<b>TOIMINTATUOTOT</b>	<b>1 208 188</b>	<b>2 223 503</b>	<b>54 %</b>	<b>1 088 887</b>	<b>2 462 001</b>	<b>-1 253 813</b>

## Toimintakulut Kesäkuu 2024 vuoden alusta

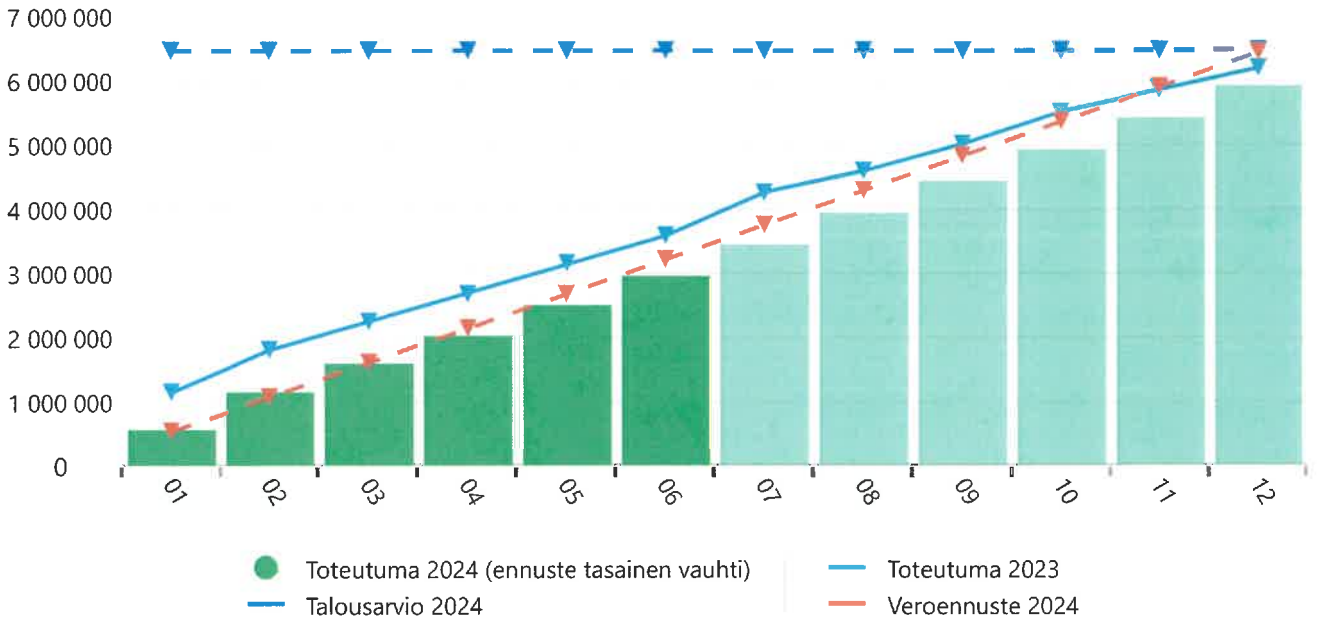


## Toimintakulut Talousarvio 2024



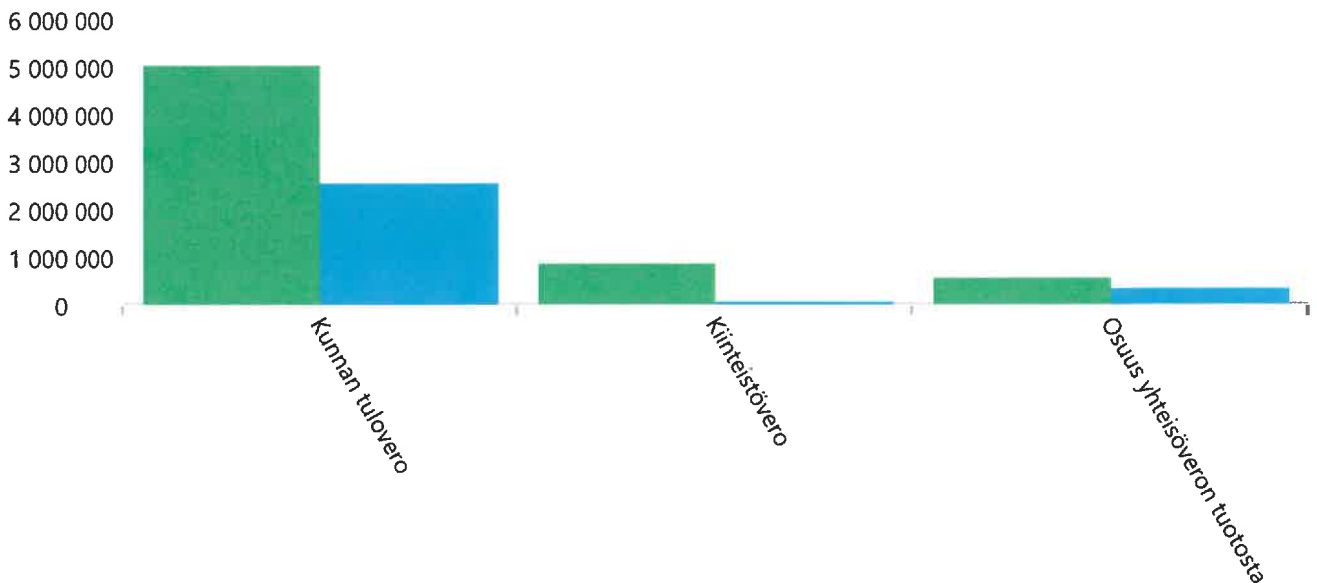
Toimintakulut	Kesäkuu 2024 Toteuma v. alusta	2024 Talousarvio	Toteuma-% talousarviosta	Kesäkuu 2023 Toteuma v. alusta	2023 Tilinpäätös	Ero tilinpäätökseen
Henkilöstökulut	-3 266 261	-6 861 270	48 %	-3 250 710	-6 794 537	3 528 276
Palvelujen ostot	-1 199 274	-2 285 277	52 %	-1 093 790	-2 299 041	1 099 766
Aineet, tarvikkeet ja tavarat	-637 651	-1 344 077	47 %	-691 585	-1 277 479	639 828
Avustukset	-164 199	-441 930	37 %	-205 708	-431 720	267 521
Muut toimintakulut	-80 967	-183 214	44 %	-97 432	-177 064	96 097
<b>TOIMINTAKULUT</b>	<b>-5 348 352</b>	<b>-11 115 768</b>	<b>48 %</b>	<b>-5 339 226</b>	<b>-10 979 841</b>	<b>5 631 489</b>

## Verotulot

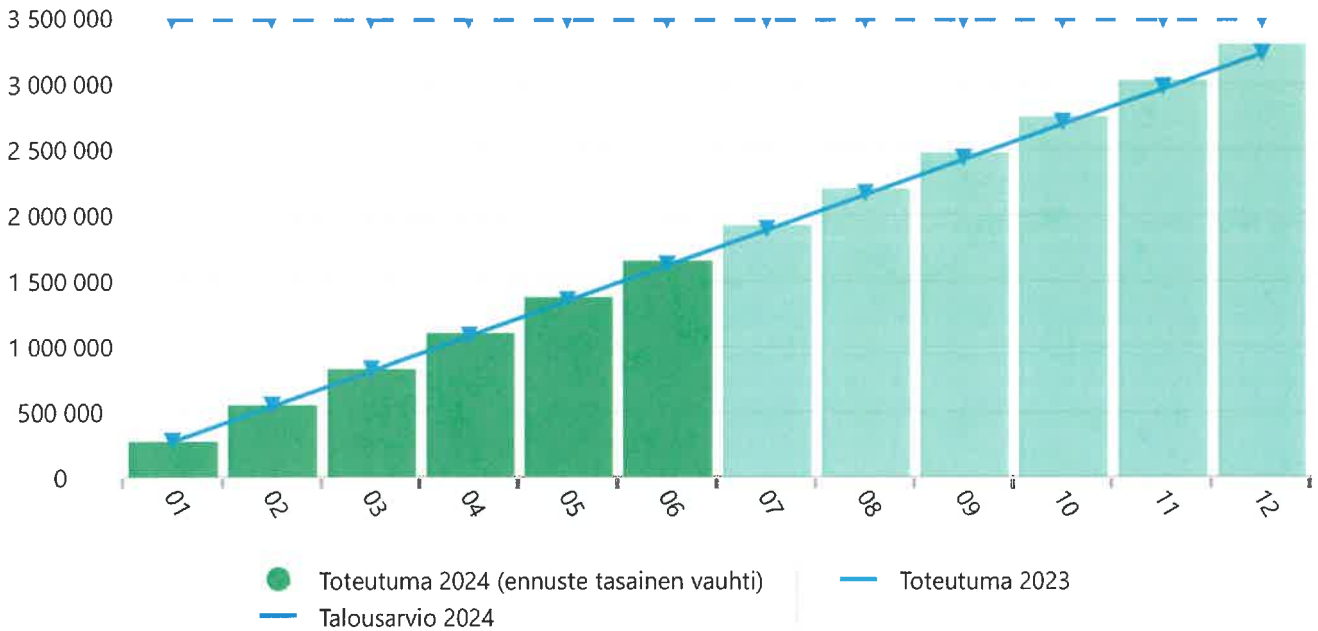


Verotulot	Kesäkuu 2024 Toteuma v. alusta	2024 Talousarvio	Toteuma-% talousarviosta	Kesäkuu 2023 Toteuma v. alusta	2023 Tilinpäätös	Ero tilinpäätökseen
5000 Kunnan tulovero	2 561 767	5 045 000	51 %	3 165 786	4 754 264	-2 192 497
5100 Kiinteistövero	59 437	866 000	7 %	6 183	783 437	-724 000
5200 Osuus yhteisöveron tuotosta	340 227	569 000	60 %	418 303	660 594	-320 367
<b>Verotulot</b>	<b>2 961 430</b>	<b>6 480 000</b>	<b>46 %</b>	<b>3 590 273</b>	<b>6 198 294</b>	<b>-3 236 864</b>

## Verotulot TA 2024 ja 06/2024

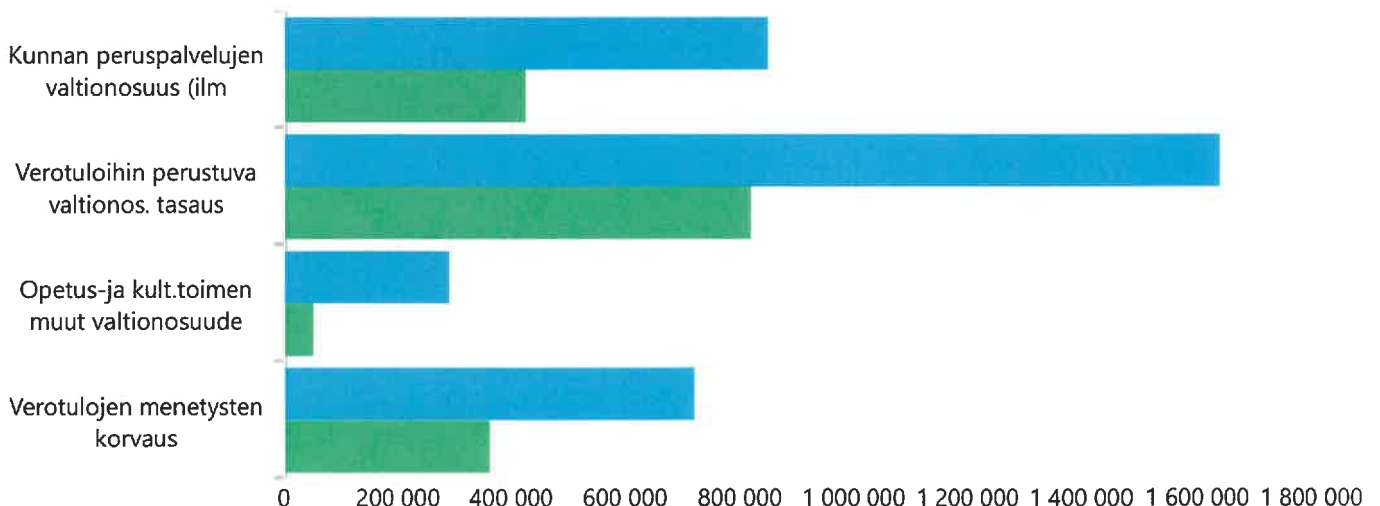


## Valtionosuudet

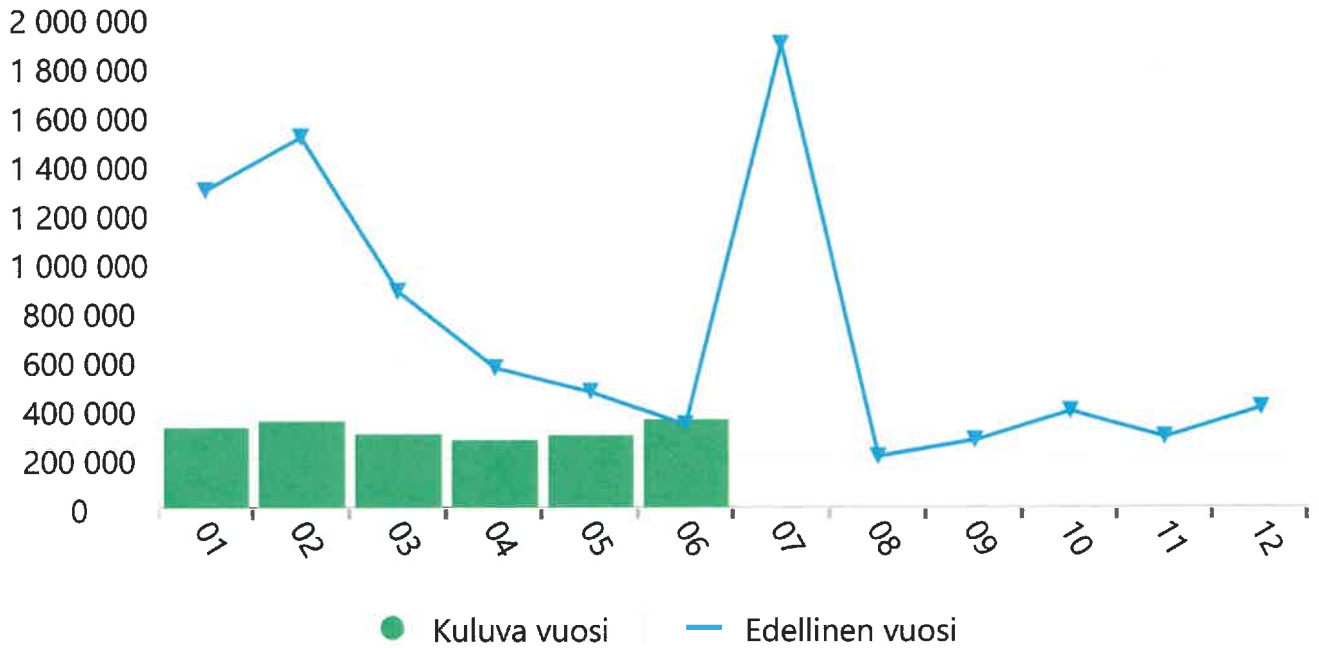


VALTIONOSUUDET	Kesäkuu 2024 Toteuma v. alusta	2024 Talousarvio	Toteuma-% talousarviosta	Kesäkuu 2023 Toteuma v. alusta	2023 Tilinpäätös	Ero tilinpäätökseen
5501 Kunnan peruspalvelujen valtionosuus (ilm)	423 942	847 892	50 %	378 840	767 985	-344 043
5502 Verotuloihin perustuva valtionos. tasaus	819 102	1 638 185	50 %	810 126	1 620 249	-801 147
<b>Kunnan peruspalvelujen valtionosuus</b>	<b>1 243 044</b>	<b>2 486 077</b>	<b>50 %</b>	<b>1 188 966</b>	<b>2 388 234</b>	<b>-1 145 190</b>
5701 Opetus- ja kult.toimen muut valtionosuude	50 124	287 703	17 %	70 888	120 028	-69 904
5890 Verotulojen menetysten korvaus	360 198	719 338	50 %	361 956	723 912	-363 714
<b>Muut valtionosuudet</b>	<b>410 322</b>	<b>1 007 041</b>	<b>41 %</b>	<b>432 844</b>	<b>843 940</b>	<b>-433 618</b>
<b>Valtionosuudet</b>	<b>1 653 366</b>	<b>3 493 118</b>	<b>47 %</b>	<b>1 621 810</b>	<b>3 232 174</b>	<b>-1 578 808</b>

## Valtionosuudet talousarvio 2024 ja 06/2024



## Rahavarat



## Lainakanta

