

Vetelin kunnan laaja hyvinvointikertomus ja hyvinvointisuunnitelma 2021–2025

Vastuutaho ja valmistelijat ja tavoitteet

Kunta edistää asukkaidensa hyvinvointia ja alueensa elinvoimaa sekä järjestää asukkailleen palvelut taloudellisesti, sosiaalisesti ja ympäristön kannalta kestäväällä tavalla. Vetelin kunnan hyvinvoinnin edistämisen työryhmä vastaa kuntalaisten hyvinvoinnin kehitystä kuvaavien indikaattorien seurannasta ja hyvinvointikertomuksen valmistelusta. Työryhmään kuuluvat kunnanjohtaja, talousjohtaja, sivistysjohtaja, tekninen johtaja, vapaa-aikapäällikkö, hallintosihteeri (hyvinvointikoordinaattori), nuorisovaltuuston ja vanhus - ja vammaisneuvoston edustaja sekä muita asiantuntijatahoja tarpeen mukaan. Kunnanhallitus on nimennyt hyvinvoinnin edistämisen työryhmän ehkäisevän päihdetyön ja lähisuhdeväkivallan ehkäisyn koordinoinnin työryhmäksi kunnassa.

Kunnanvaltuusto hyväksyy hyvinvointikertomuksen -ja suunnitelman kerran valtuustokaudessa. Kuntalaisten hyvinvoinnin kehitystä ja hyvinvointia edistäviä toimenpiteitä raportoidaan valtuustolle vuosittain. Hyvinvointikertomus tukee kuntalaisten hyvinvointia edistäviä strategisia valintoja kuntastrategiassa ja käytännön toimenpiteiden valmistelua ja toteuttamista kunnassa. Hyvinvoinnin kehitystä arvioidaan indikaattorien avulla kesällä virkamiestyönä ja hyvinvointia lisäävistä toimenpiteistä päätetään vuosittain osana kunnan talousarviotyötä. Hyvinvointia lisääviin toimenpiteisiin varaudutaan sekä Vetelin kunnan käyttötaloudessa että investoinneissa. Hyvinvointikertomusta päivitetään jatkuvalla käytännöllä. Tavoitteena on, että kaikki kunnan toiminta tukee kuntalaisten hyvinvoinnin edistämistä.

Hyväksytty valtuustossa 26.9.2022 § 37

Päivitetty hyvinvoinnin edistämisen työryhmässä 24.8.2023

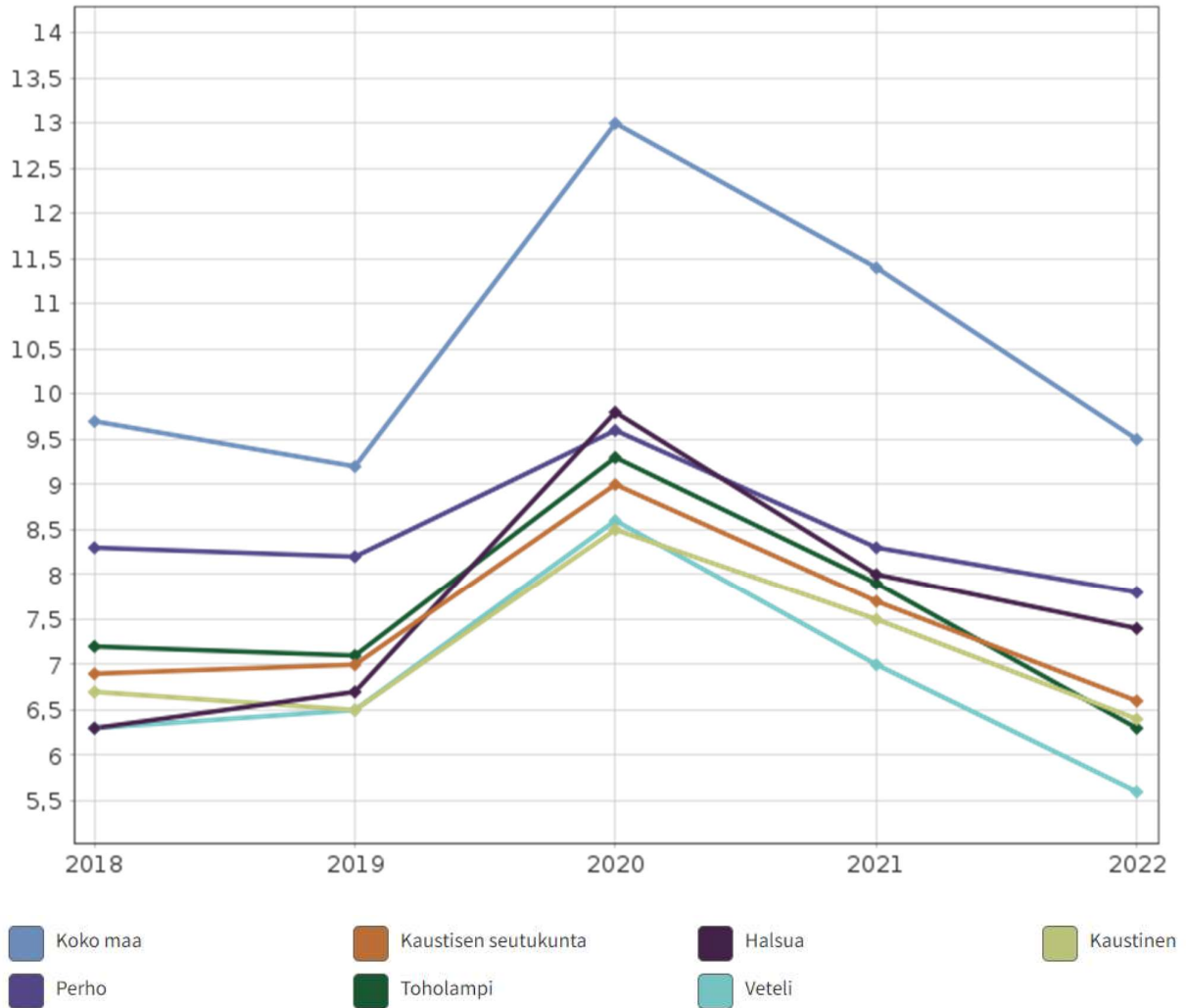
Kuntalaisten hyvinvoinnin lisäämistä tukevia toimenpiteitä Vetelin kunnassa:

- **Nuorten urheiluakatemia toiminta yläkoulussa ja lukiossa ja sen laajentaminen 7. vuosiluokalle 1.8.2023 alkaen**
- **Yhteistyö EHYT ry:n kanssa ennalta ehkäisevässä päihdetyössä ja pelikasvatuksessa jatkuu**
- **Paikallinen etsivä nuorisotyö jatkuu**
- **Lapset puheeksi menetelmä ja lapsiperheiden palveluohjausyhteistyö (ITLA ja AO) jatkuvat**
- **Koululaisten kerhotoiminta ja Suomen mallin mukaiset kerhot jatkuvat**
- **Nepsy-koordinaattori ja koulunuorisotyöntekijä koululla jatkuvat**
- **Ankkuritoiminnan laajentuminen 2023 alkaen**
- **Luontopäiväkotiryhmä 1.8.2023 alkaen**
- **Kuntalaistilaisuudet jatkuvat**
- **Liikuntaneuvontapalvelun suunnittelu 2023**
- **Kulttuuria kaikille Kaikukortti kulttuurisetelitoiminta jatkuu**
- **Paikallinen kuntouttava työtoiminta jatkuu**
- **Yhdistystapaamiset ja yhteistyö jatkuvat**
- **Kuntalaisten toiveiden kuuleminen palvelujen järjestämisessä ja eri ikäryhmien tarpeiden ottaminen huomioon jatkuvat**
- **osallistava budjetointi jatkuu**
 - **Sulkaharjun luontopolun kunnostaminen 2023**
 - **keppihevospuiston rakentaminen 2023**
 - **koirapuiston rakentaminen 2023**

- **Laadukas ruokahuolto ja kehitystoimenpiteet 2023 (palvelumuotoiluyhteistyö oppilaat, henkilökunta)**
- **Liikuntapaikkainvestoinnit 2022-23 (kuntosali, padelkenttä ja tenniskentän uudistaminen)**
- **Soiten ikäihmisten monialainen palvelupiste jatkuu**
- **Investoinnit koulukeskuksen turvallisuuteen ja viihtyisyyteen erityisesti 2023-2024**
- **Uudet kevyenliikenteenväylät määrärahojen puitteissa ja asuinalueiden valaistuksen lisääminen vuosittain**
- **Uimarantojen ja ulkoilualueiden kunnostus**
- **Taidekartanon kulttuuri, investoinnit 2022-2023 ja yhdistisyhteistyö jatkuvat**
- **Omatoimikirjasto 1.1.2024**
- **Vetelin kesämarkkinat vuosittainen perinne**
- **Taidekartanon kehittämishanke 2023**
- **Luonto365 valokuvanäyttely ja oheistapahtumat ja Perhonjokilaakson Kuvataideyhdistyksen näyttely jatkuvat**
- **Meidän mielessä alueellinen mielenterveyden edistämishanke**
- **Keski-Pohjanmaan hyvinvointialueella on tehty hyvinvointiyhteistyössä kuntien kanssa eri alojen ja eri ikäryhmiä ja kohderyhmiä koskevat hyvinvointisuunnitelmat 2022-2023, jotka uusitaan säännöllisesti**
- **vauvalahja 1000 euroa vuosittain viiden vuoden ajan 2023 alkaen**
- **kunnan kuntosalin ja uimahallin maksuton käyttö henkilöstölle**
- **erityisliikuntakortti 1.8.2023 alkaen**
- **henkilöstön epassi**

TOIMEENTULO

Työttömät % työvoimasta



ARVIO HYVINVOINNIN KEHITYKSESTÄ (virkamiestyö keväällä)

- Vallitsevaan työllisyystilanteeseen vaikuttavat mm. työpaikkojen houkuttelevuus ja työskentelyolosuhteet sekä työvoimatarjonta
- yritysten suhdannekehitys on ollut myönteinen
- kuntouttava työtoiminta toimii

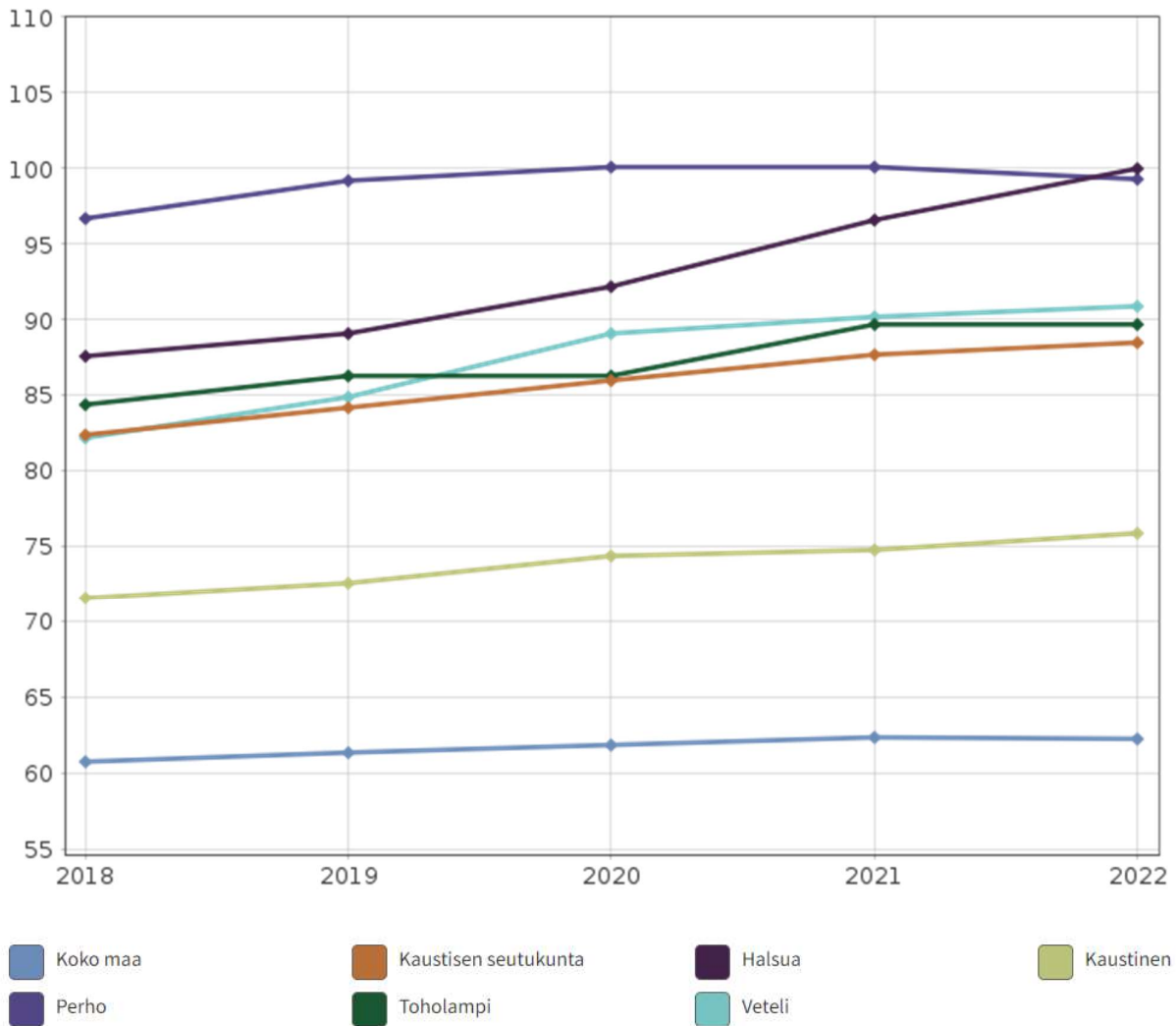
HYVINVOINTIA LISÄÄVÄT TOIMENPITEET (käsittely strategian ja talousarvion yhteydessä syksyllä)

- Yritysten toimintaedellytysten kehittäminen kuntastrategian mukaisesti ja tukeminen
- Vetelin Energia Oy:n kasvustrategian toteuttaminen
- alueellinen työllisyyskokeilu
- kesätyöntekijöiden palkkaaminen mahdollisuuksien mukaan konsernitasolla
- Etsivä nuorisotyö ja nuorten työpajatoiminta, kuntouttava työtoiminta

- Soiten koordinoima työkykyä lisäävä hanke ym. toiminta
- kuntamarkkinoinnin kehittäminen (videot)

VÄESTÖ

Huoltosuhte demografinen



ARVIO HYVINVOINNIN KEHITYKSESTÄ (virkamiestyö keväällä)

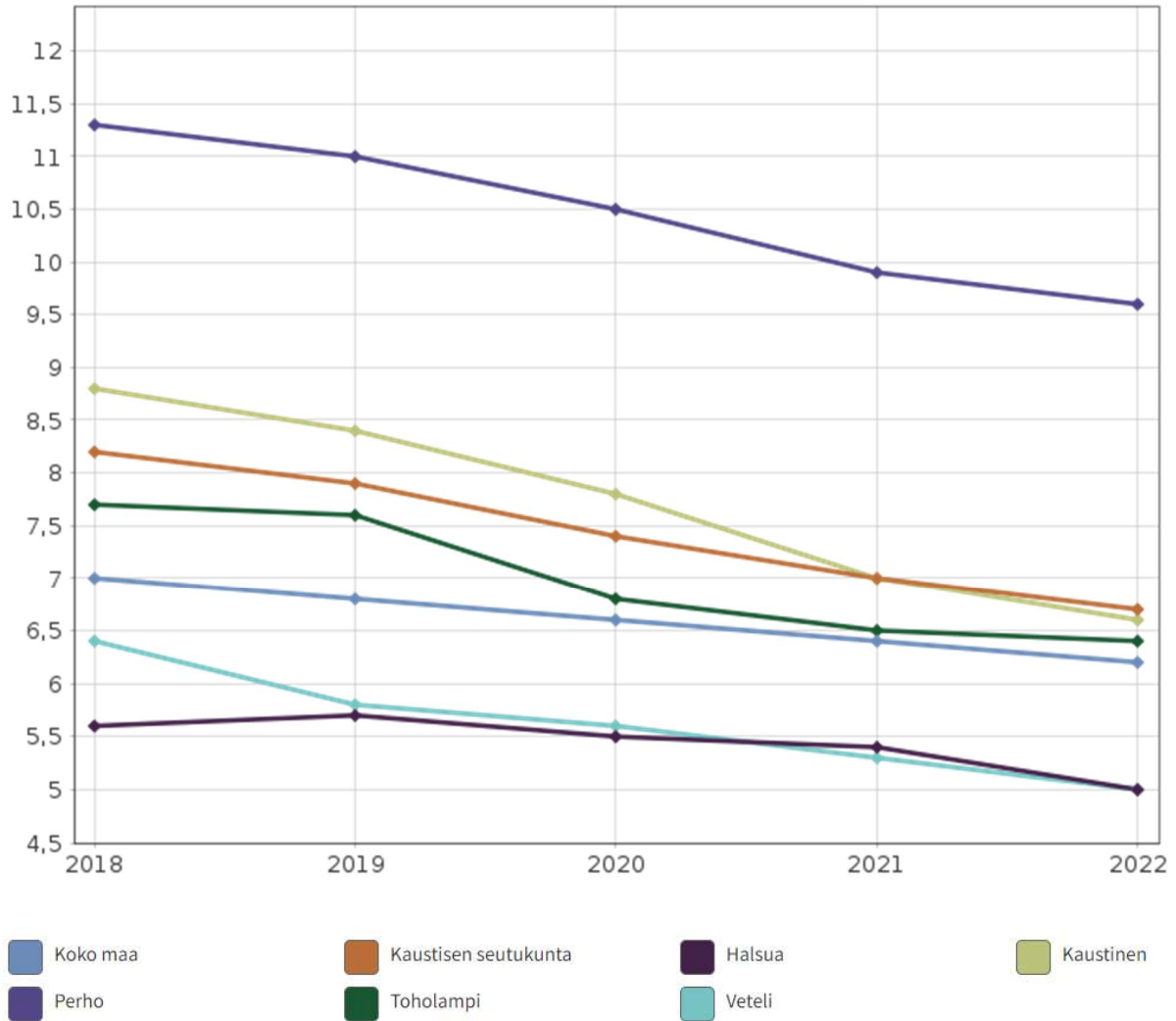
- Maaseudun ikärakenne poikkeaa kaupungeista
- mm. investointien kohdentuminen alueelle ja työllisyys vaikuttaa indikaattoriin

HYVINVOINTIA LISÄÄVÄT TOIMENPITEET (käsitellyt strategian ja talousarvion yhteydessä syksyllä)

- Kehitetään yritysten toimintaedellytyksiä
- Panostetaan perheiden palveluihin esim. lapset puheeksi toimintamalli
- vauvalahjan käyttöönotto

- investointi koulukeskukseen

0-6 – vuotiainen osuus väestöstä %



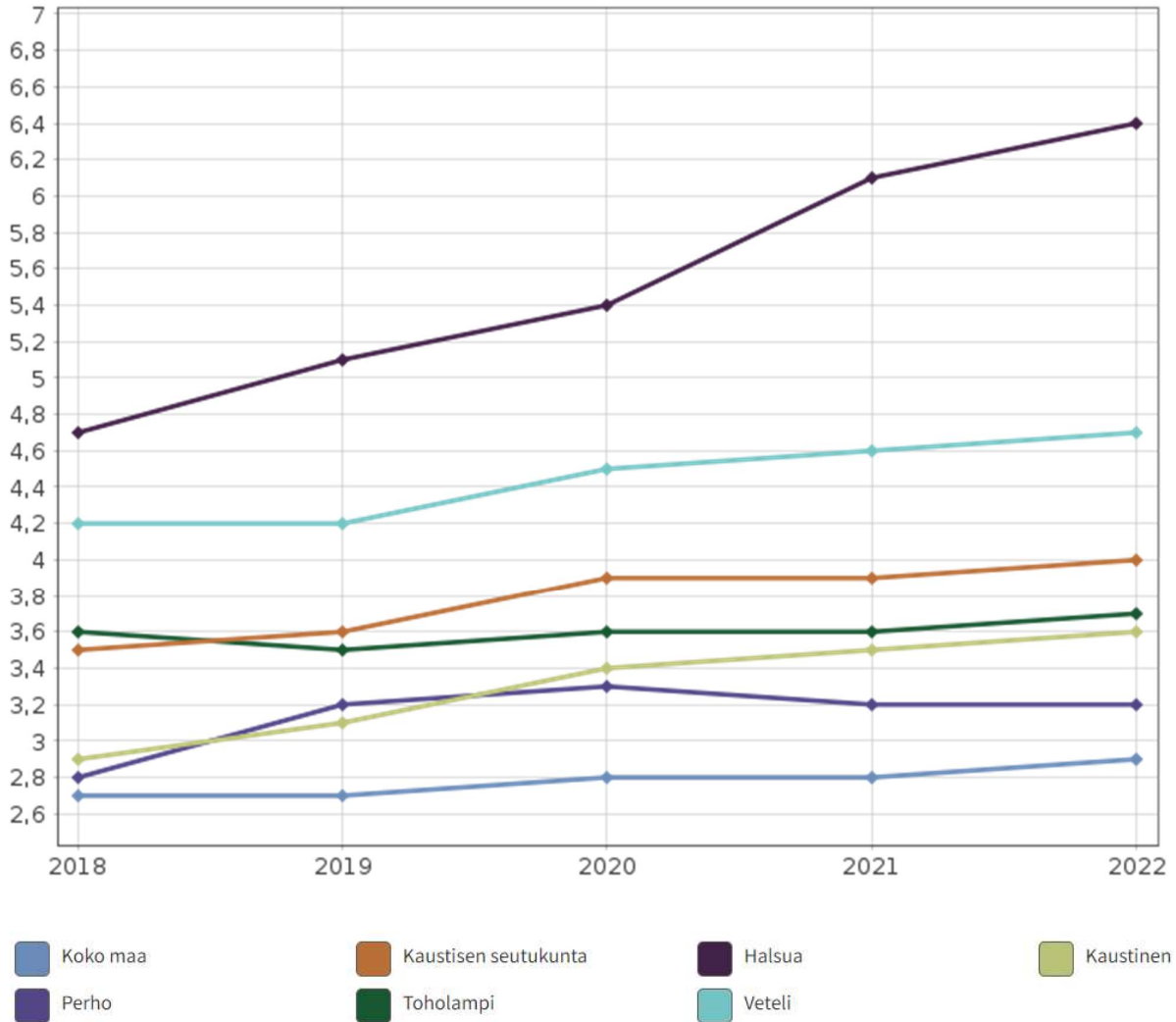
ARVIO HYVINVOINNIN KEHITYKSESTÄ (virkamiestyö keväällä)

- työllisyys vaikuttaa perheiden luottamukseen tulevaisuuteen
- Vetelissä kuntalaisten keski-ikä on korkea

HYVINVOINTIA LISÄÄVÄT TOIMENPITEET (käsittely strategian ja talousarvion yhteydessä syksyllä)

- Panostetaan perheiden palveluihin
- vauvalahja
- varhaiskasvatukseen panostaminen

85 vuotta täyttäneet % väestöstä



ARVIO HYVINVOINNIN KEHITYKSESTÄ (virkamiestyö keväällä)

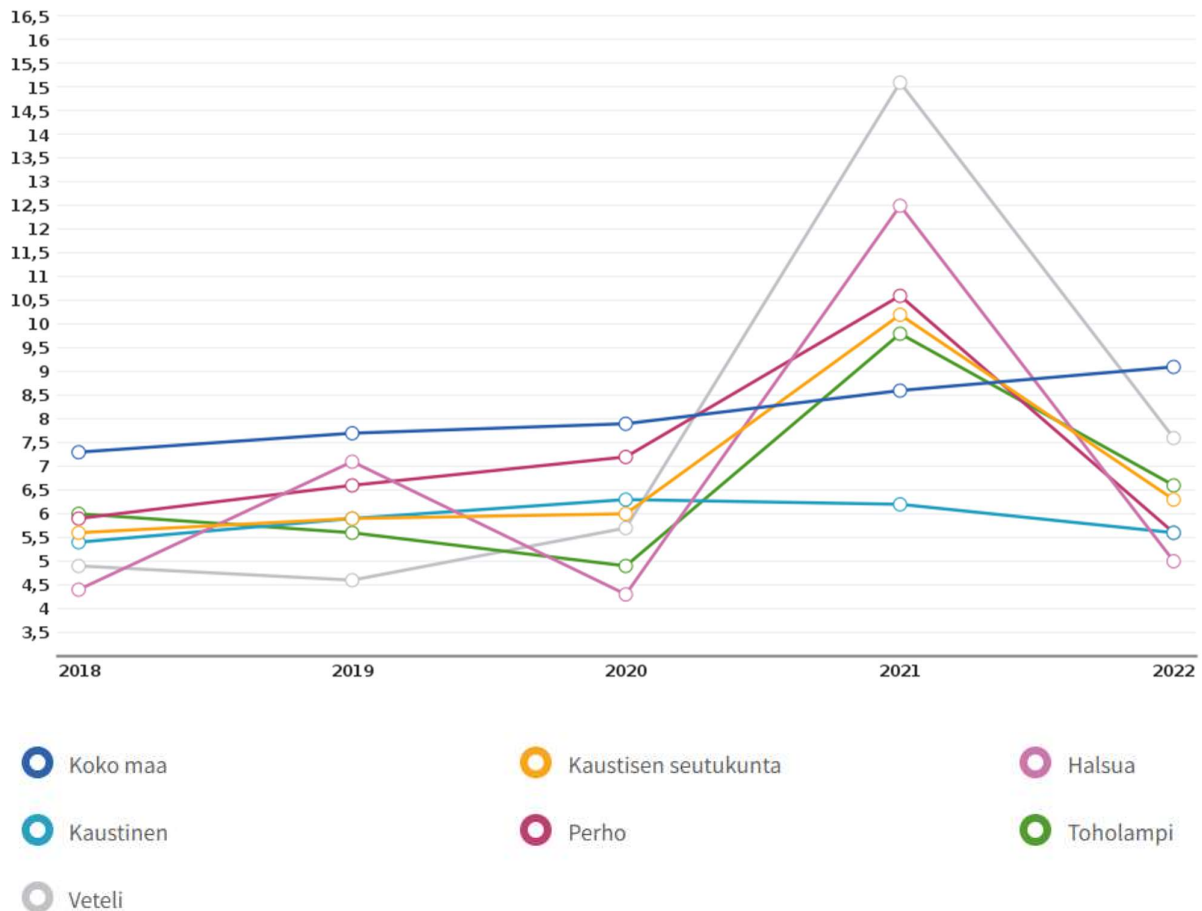
- Vetelissä on seutukunnan keskiarvoa enemmän vanhusväestöä
- Soite panostaa kotisairaala-toimintaan ja kotiin tarjottaviin palveluihin
- Soiten senioripalvelupiste on kunnassa

HYVINVOINTIA LISÄÄVÄT TOIMENPITEET (käsittely strategian ja talousarvion yhteydessä syksyllä)

- kunnassa varmistetaan senioriasuntojen riittävyys
- kehitetään asunto- ja palvelutarjontaa
- lumenaurastuki
- yhdistysten tukeminen palvelujen tarjoamisessa

TERVEYS JA HYVINVOINTI

0-17 – vuotiaat lapset joista on tehty lastensuojeluilmoitus % vastaavan ikäisestä väestöstä



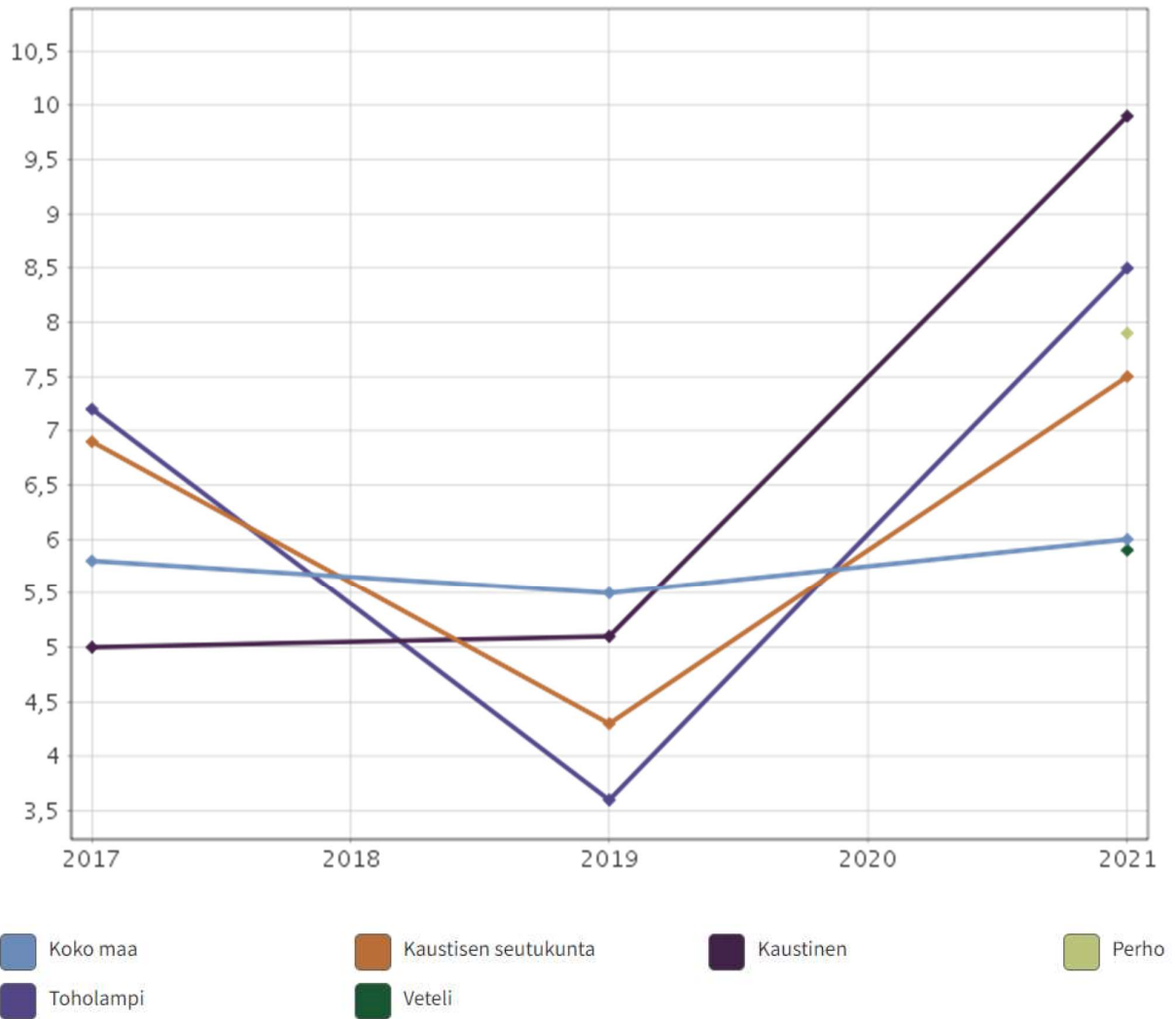
ARVIO HYVINVOINNIN KEHITYKSESTÄ (virkamiestyö keväällä)

- Alueellista yhteistyötä on tehty mm. Lapen kautta hyvien toimintamallien kehittämiseksi
- Varhainen puuttuminen ongelmiin ja turvallinen elinympäristö vaikuttavat indikaattoriin

HYVINVOINTIA LISÄÄVÄT TOIMENPITEET (käsittely strategian ja talousarvion yhteydessä syksyllä)

- Jatketaan LAPE-yhteistyötä, erilaista tiimiyhteistyötä ja hyviä toimintamalleja. Kehitetään näitä.
- Lapset puheeksi -toimintamalli käytössä
- edistetään perhekeskustoimintaa

Koulukiusattuna vähintään kerran viikossa, % 8. ja 9. luokan oppilaista



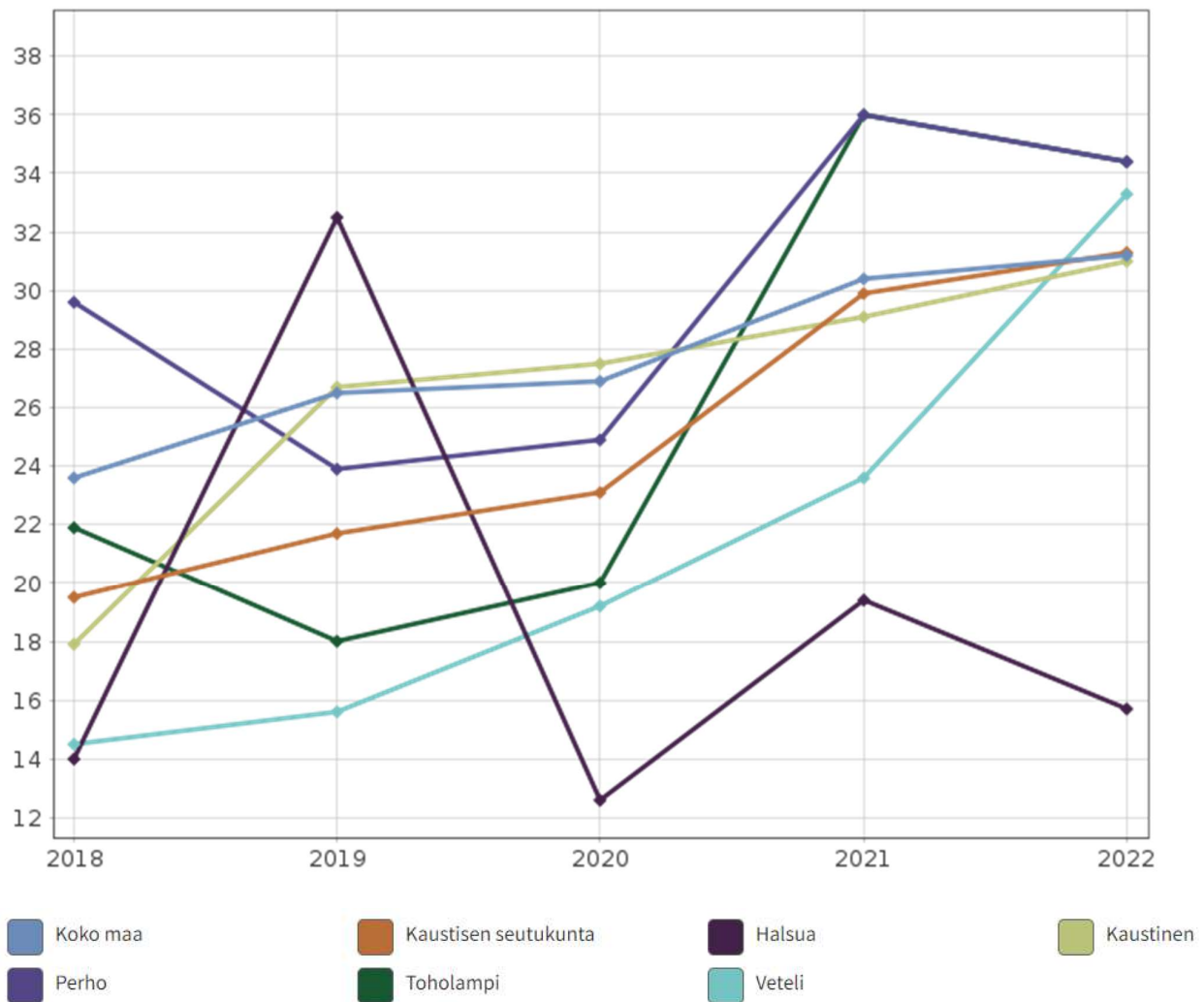
ARVIO HYVINVOINNIN KEHITYKSESTÄ (virkamiestyö keväällä)

- Vetelin kehitys on ollut myönteistä
-

HYVINVOINTIA LISÄÄVÄT TOIMENPITEET (käsittely strategian ja talousarvion yhteydessä syksyllä)

- Uusia toimintamalleja on suunnitteilla
- Ammattilaisten vierailut kouluissa
- Varhaiskasvatuksessa saadaan aikaan myönteistä kehitystä hankkeiden ja päivittäisen työn kautta
- Koulukiusaamiseen on kiinnitetty huomiota ja puututtu viime vuosina

Mielenterveysperusteisesti sairauspäivärahaa saaneet 25-64 -vuotiaat / 1000 vastaavan ikäistä



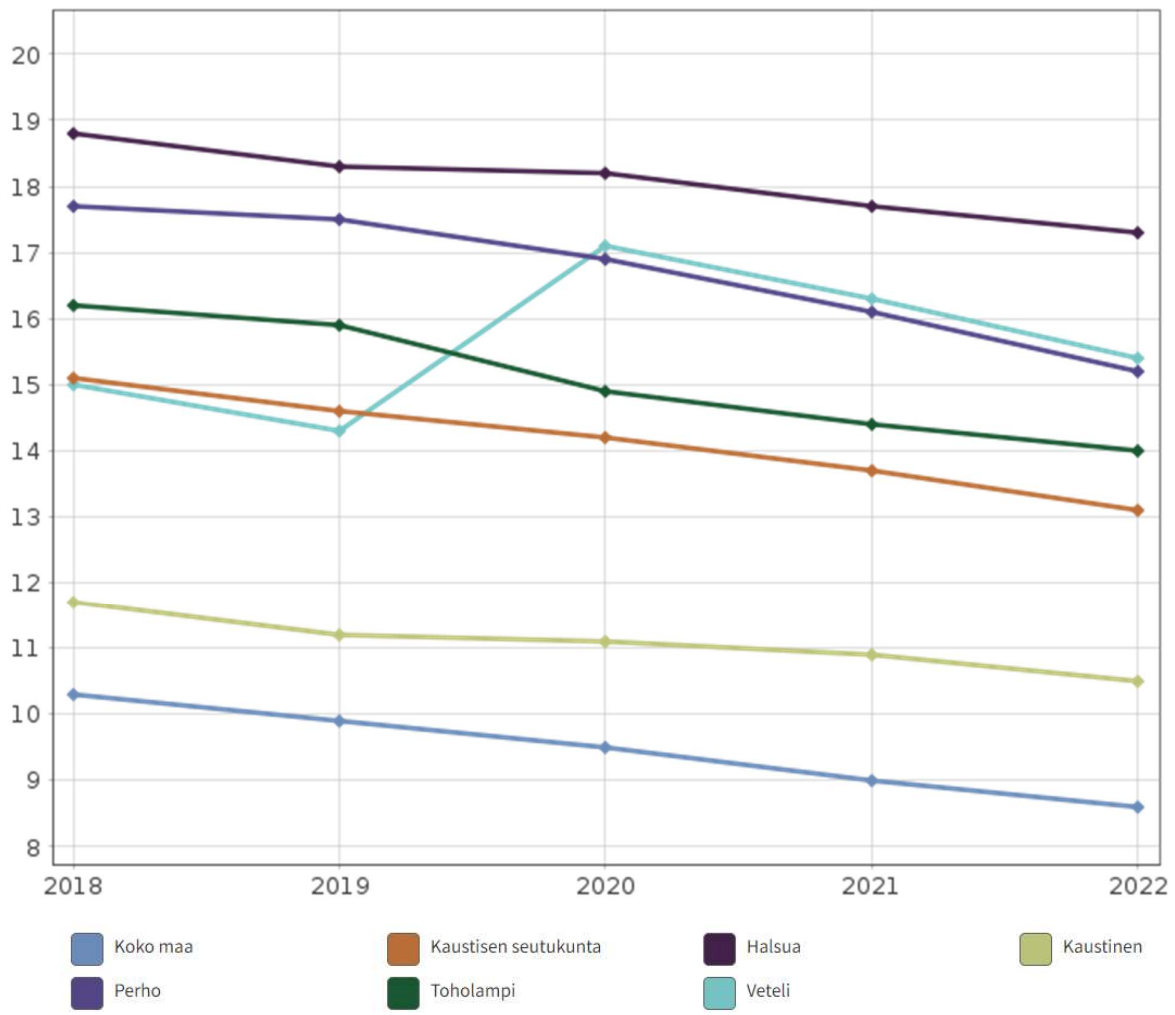
ARVIO HYVINVOINNIN KEHITYKSESTÄ (virkamiestyö keväällä)

- Mielenterveysongelmat ovat kasvaneet
- korona-aika ja maailmantilanne ovat vaikuttaneet kehitykseen kielteisesti
- Yleinen huonovointisuus on lisääntynyt kanssakäymisen ja aktiviteettien vähentyessä

HYVINVOINTIA LISÄÄVÄT TOIMENPITEET (käsittely strategian ja talousarvion yhteydessä syksyllä)

- Keski-Pohjanmaan hyvinvointiyhteistyössä on Soiten johdolla laadittu osana alueellista hyvinvointikertomusta mielenterveys ja päihdestrategia
- Jatketaan alueellista hyvinvointiyhteistyötä ja strategian täytäntöönpanoa
- Ollaan mukana alueellisissa hankkeissa
- Hankitaan muiden alueen kuntien kanssa EHYT ry:n ennaltaehkäiseviä palveluita
- Mielenterveyden ensiapukoulutusta MEA on järjestetty

Erityiskorvattaviin lääkkeisiin verenpainetaudin vuoksi oikeutettuja 25 vuotta täyttäneitä, % vastaavan ikäisestä väestöstä



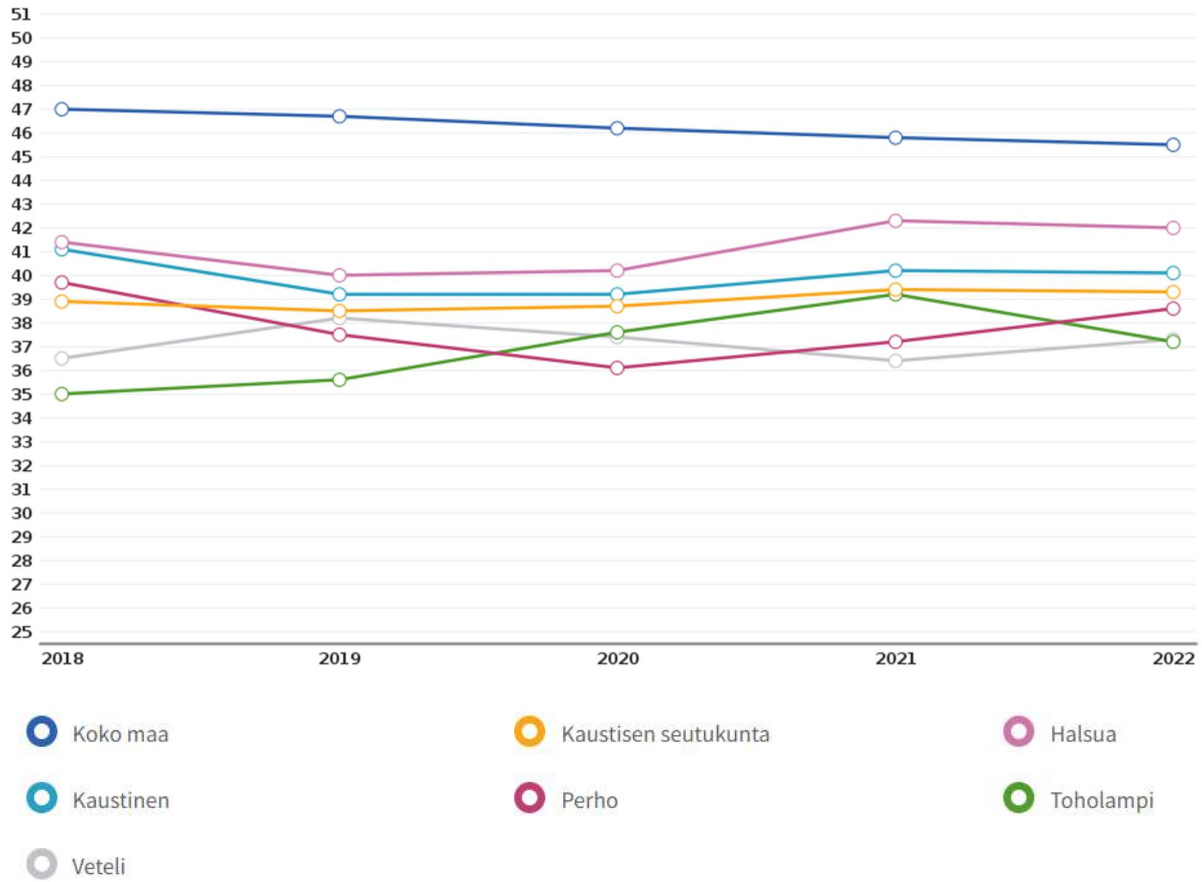
ARVIO HYVINVOINNIN KEHITYKSESTÄ (virkamiestyö keväällä)

- Kehitys on ollut pääosin myönteistä

HYVINVOINTIA LISÄÄVÄT TOIMENPITEET (käsittely strategian ja talousarvion yhteydessä syksyllä)

- Tuetaan ryhmäliikuntamuotoja ja tarjotaan monipuolisia liikuntapalveluita
- Järjestetään jatkossa liikuntaneuvontaa kaikenikäisille

Yksinasuvat 75 vuotta täyttäneet % vastaavan ikäisestä asuntoväestöstä



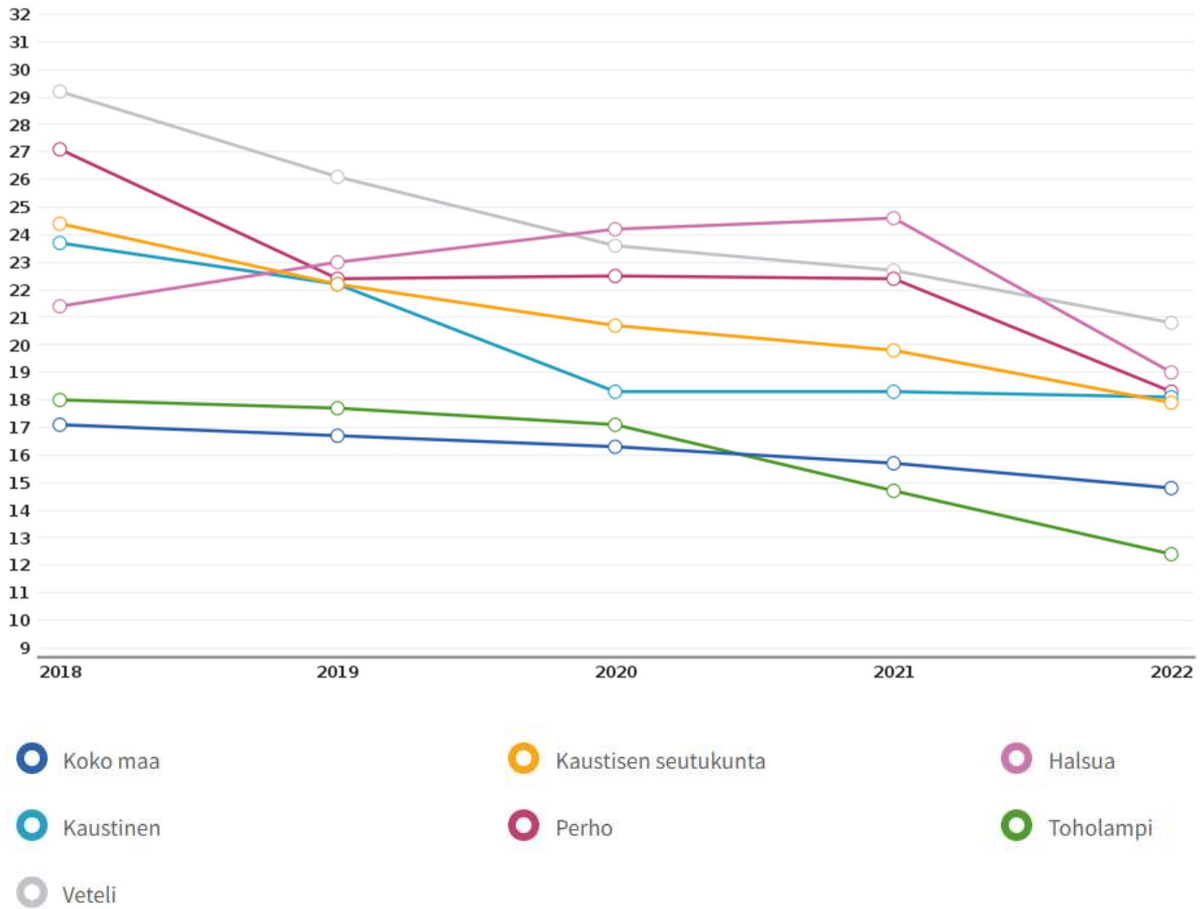
ARVIO HYVINVOINNIN KEHITYKSESTÄ (virkamiestyö keväällä)

- Ei merkittävää muutosta
- Kaupungeissa elintaso on korkeampi ja kynnys yksinasumiseen pienempi

HYVINVOINTIA LISÄÄVÄT TOIMENPITEET (käsitelly strategian ja talousarvion yhteydessä syksyllä)

- Soiten koordinoimaan toimintaan osallistuminen
Yhdistysten ja järjestöjen toiminnan tukeminen
- Senioriasuntojen lisääminen
- Yhdistys -ja järjestötoiminta ja seurakuntatyö tukevat yksinasuvien hyvinvointia
- Ystävöimintää järjestetään Keski-Pohjanmaalla
- Kotisairaanhoidon käynneillä on merkitystä hyvinvoinnille

Säännöllisen kotihoidon piirissä olleet 75 vuotta täyttäneet asukkaat % vastaavan ikäisestä väestöstä



ARVIO HYVINVOINNIN KEHITYKSESTÄ (virkamiestyö keväällä)

- Soiten toimintamallit tähtäävät iäkkäiden ihmisten kotona asumisen tukemiseen
- Elintavat ja terveys vaikuttavat indikaattoriin
- Palvelujen saatavuus vaikuttaa indikaattoriin

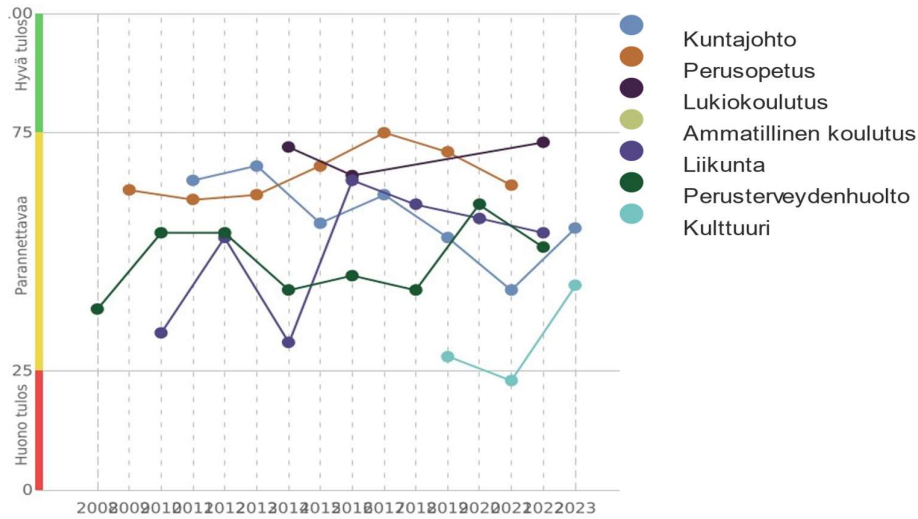
HYVINVOINTIA LISÄÄVÄT TOIMENPITEET (käsittely strategian ja talousarvion yhteydessä syksyllä)

- Osallisuuden tukeminen kunnan toiminnassa
- Yhdistysten toiminnan tukeminen
- Liikuntapalveluihin panostaminen
- Kannustetaan kylien asukkaita perustamaan liikuntaryhmiä, jotka edesauttavat terveysliikuntaa ja yhteisöllisyyttä

TEA VIISARI

KAIKKI SEKTORIT

Kaikki sektorit : Veteli



Kaikki sektorit : Veteli

	Veteli	Koko maa
Kaikki sektorit	51	69
Kuntajohto	55	84
Perusopetus	64	65
Lukiokoulutus	73	65
Ammatillinen koulutus	..	64
Liikunta	54	72
Perusterveydenhuolto	51	70
Kulttuuri	43	71

ARVIO HYVINVOINNIN KEHITYKSESTÄ (virkamiestyö keväällä)

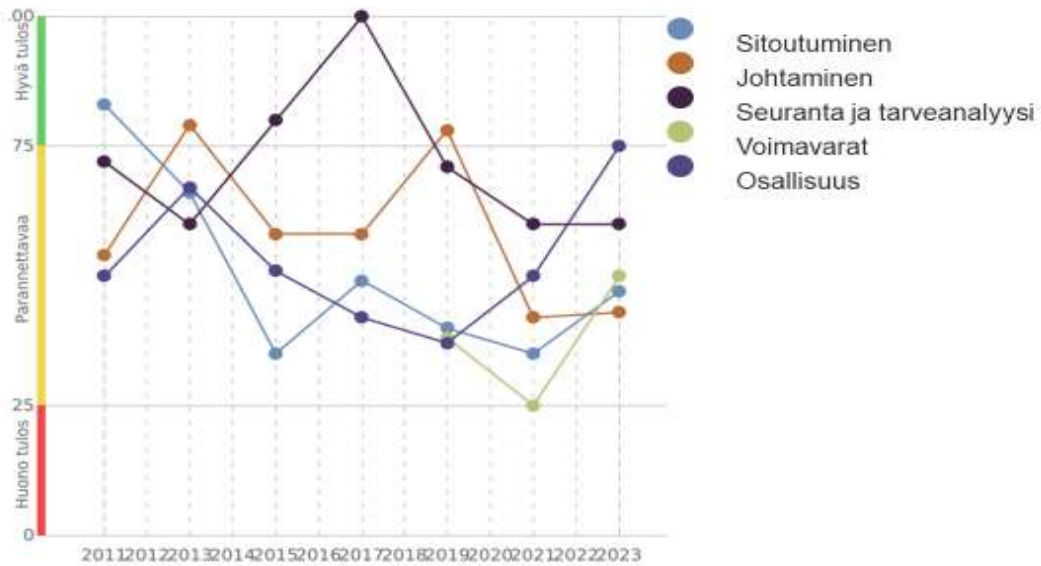
- Teaviisarin indikaattoreihin vaikuttaa tehtyjen toimenpiteiden raportointi
- Toimenpiteiden seuranta, kirjaus ja raportointi nostavat indikaattoreita

HYVINVOINTIA LISÄÄVÄT TOIMENPITEET (käsittely strategian ja talousarvion yhteydessä syksyllä)

- Jatketaan panostuksia kuntalaisten terveyden edistämiseen talouden ja toiminnan suunnittelulla ja kuntalain mukaisten osallistumis- ja vaikuttamismahdollisuuksien kehittämällä

KUNTAJOHTO

Kuntajohto : Veteli



Kuntajohto : Veteli

	Veteli	Koko maa
Kuntajohto	55	84
Sitoutuminen	47	82
Johtaminen	43	86
Seuranta ja tarveanalyysi	60	90
Voimavarat	50	86
Osallisuus	75	77

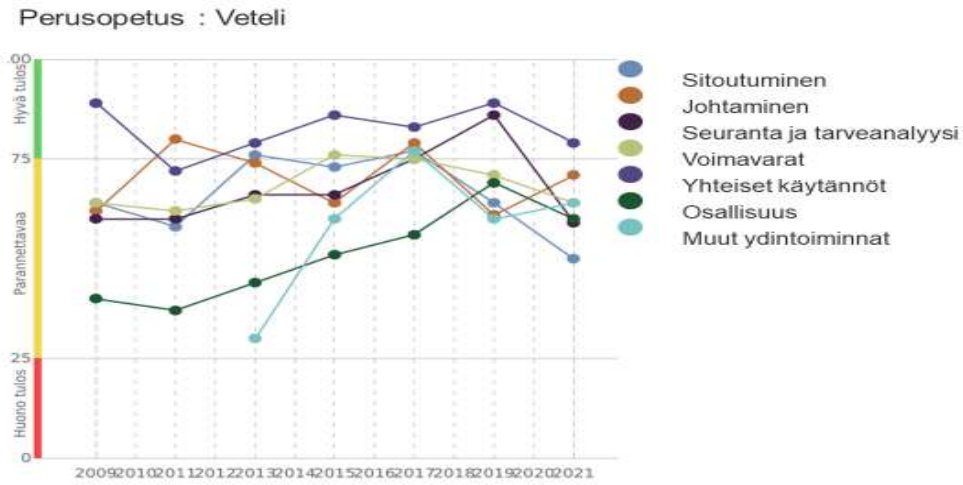
ARVIO HYVINVOINNIN KEHITYKSESTÄ (virkamiestyö keväällä)

- Tehtyjen toimenpiteiden ja vaikutusmahdollisuuksien raportointi vaikuttaa indikaattoriin

HYVINVOINTIA LISÄÄVÄT TOIMENPITEET (käsitelly strategian ja talousarvion yhteydessä syksyllä)

- Raportoidaan kuntalaisten osallistumis- ja vaikutusmahdollisuudet ja hyvinvointitoimenpiteet
- Suunnitellaan päätösten vaikutusten arvioinnin toteuttamista ja dokumentointia
- Osallistava budjetointi on käytössä

PERUSOPETUS



Perusopetus : Veteli

	Veteli	Koko maa
Perusopetus	64	65
Sitoutuminen	50	59
Johtaminen	71	72
Seuranta ja tarveanalyysi	59	68
Voimavarat	64	60
Yhteiset käytännöt	79	78
Osallisuus	60	65
Muut ydintoiminnot	64	54

ARVIO HYVINVOINNIN KEHITYKSESTÄ (virkamiestyö keväällä)

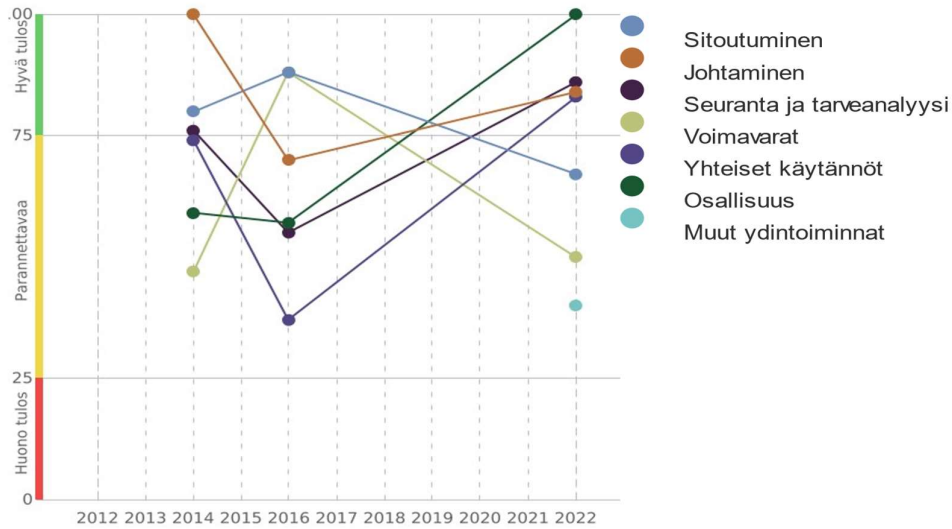
- kehitys on ollut myönteistä

HYVINVOINTIA LISÄÄVÄT TOIMENPITEET (käsittely strategian ja talousarvion yhteydessä syksyllä)

- panostetaan osallisuutta lisääviin toimintamalleihin ja raportoidaan niitä
- Nepsy toiminta, TCM, lapset puheeksi toimintamalli
- yhteistyötä hyvinvointialueen kanssa on tiivistetty
- ITLA kehittämissyhteistyö
- koulukiinteistöjen uudistaminen

LUKIOKOULUTUS

Lukiokoulutus : Veteli



Lukiokoulutus : Veteli

	Veteli	Koko maa
Lukiokoulutus	73	65
Sitoutuminen	67	77
Johtaminen	84	76
Seuranta ja tarveanalyysi	86	69
Voimavarat	50	57
Yhteiset käytännöt	83	60
Osallisuus	100	69
Muut ydintoiminnot	40	50

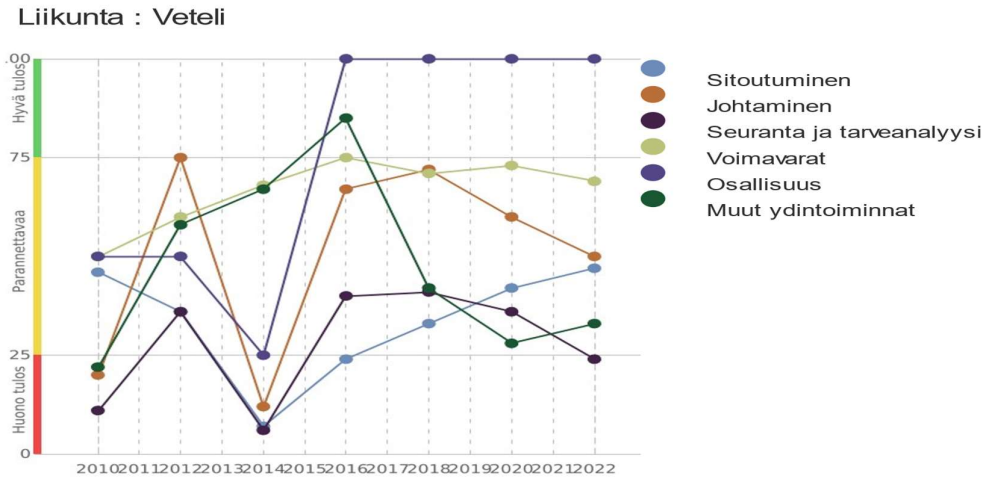
ARVIO HYVINVOINNIN KEHITYKSESTÄ (virkamiestyö keväällä)

- Lukion toiminta on käynnistynyt uudelleen myönteisesti

HYVINVOINTIA LISÄÄVÄT TOIMENPITEET (käsittely strategian ja talousarvion yhteydessä syksyllä)

- panostetaan osallisuutta lisääviin toimintamalleihin ja ryhmäytymiseen
- koulukiinteistöjen uudistaminen
- NUVA toiminta
- Liikunta akatemia toiminta

LIIKUNTA



Liikunta : Veteli

	Veteli	Koko maa
Liikunta	54	72
Sitoutuminen	47	69
Johtaminen	50	72
Seuranta ja tarveanalyysi	24	65
Voimavarat	69	55
Osallisuus	100	95
Muut ydintoiminnot	33	75

ARVIO HYVINVOINNIN KEHITYKSESTÄ (virkamiestyö keväällä)

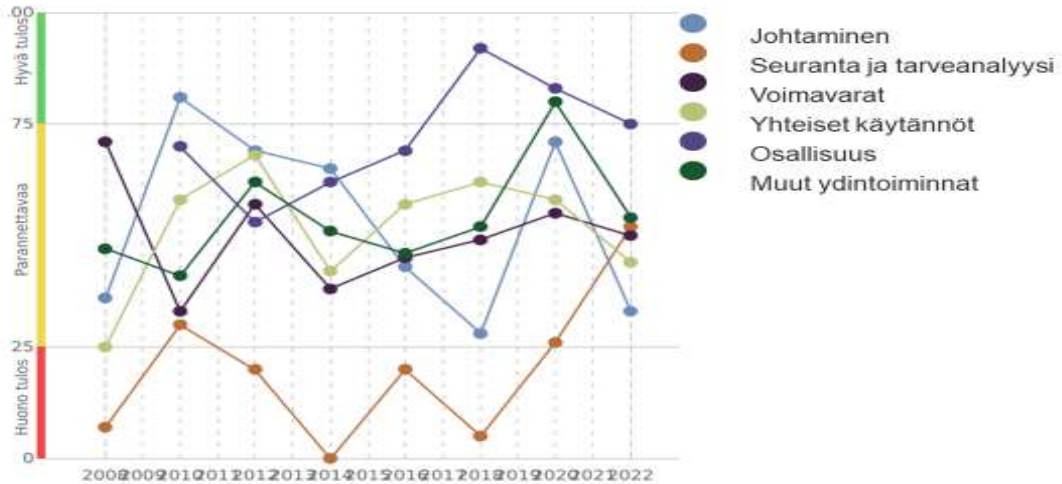
- Liikuntapaikkoja on kehitetty ja laajennettu
- Liikunnalla on merkittävä rooli kuntastrategiassa

HYVINVOINTIA LISÄÄVÄT TOIMENPITEET (käsittely strategian ja talousarvion yhteydessä syksyllä)

- Liikuntapaikkoja ja mahdollisuuksia kehitetään vuosittain
- Kannustetaan kuntalaisia liikkumaan ja järjestetään liikuntakampanjoita ja luontoliikuntaa
- Järjestetään ryhmäliikuntaa kaikille kuntalaisille, kerhotoimintaa lapsille ja nuorille ja kehitetään uusia liikuntamuotoja
- Osallistutaan hanketoimintaan yksin ja yhteistyössä ja raportoidaan hyvinvoinnin tilanne
- erityisliikuntakortti on käytössä

PERUSTERVEYDENHUOLTO

Perusterveydenhuolto : Veteli



Perusterveydenhuolto : Veteli

	Veteli	Koko maa
Perusterveydenhuolto	51	70
Johtaminen	33	87
Seuranta ja tarveanalyysi	52	50
Voimavarat	50	66
Yhteiset käytännöt	44	80
Osallisuus	75	70
Muut ydintoiminnot	54	66

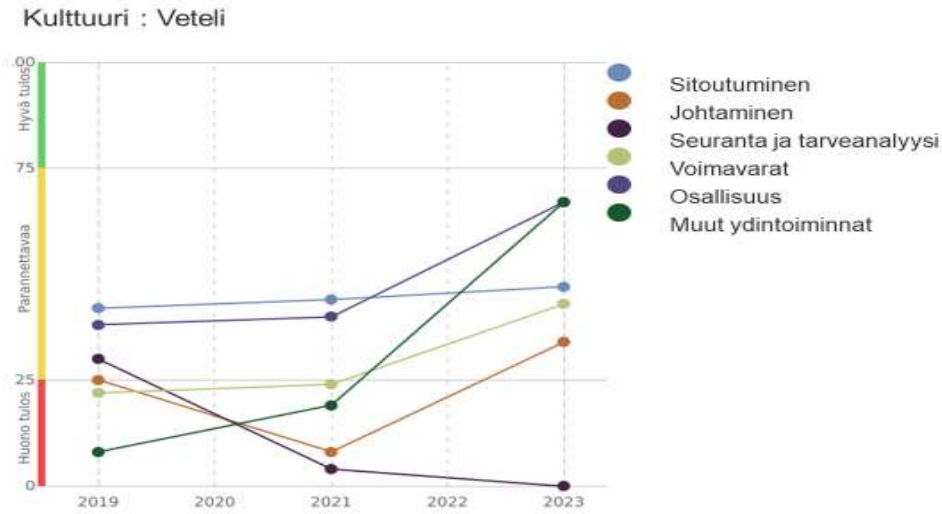
ARVIO HYVINVOINNIN KEHITYKSESTÄ (virkamiestyö keväällä)

- Hyvinvointialue Soite on kehittänyt toimintamallejaan

HYVINVOINTIA LISÄÄVÄT TOIMENPITEET (käsittely strategian ja talousarvion yhteydessä syksyllä)

- Jatketaan tiivistä yhteistyötä hyvinvointialueen kanssa
- Pidetään soteikiinteistöt hyvässä kunnossa

KULTTUURI



Kulttuuri : Veteli

	Veteli	Koko maa
Kulttuuri	43	71
Sitoutuminen	47	66
Johtaminen	34	72
Seuranta ja tarveanalyysi	0	65
Voimavarat	43	65
Osallisuus	67	78
Muut ydintoiminnot	67	82

ARVIO HYVINVOINNIN KEHITYKSESTÄ (virkamiestyö keväällä)

- kunnassa tuetaan kulttuuria monin eri tavoin

HYVINVOINTIA LISÄÄVÄT TOIMENPITEET (käsittely strategian ja talousarvion yhteydessä syksyllä)

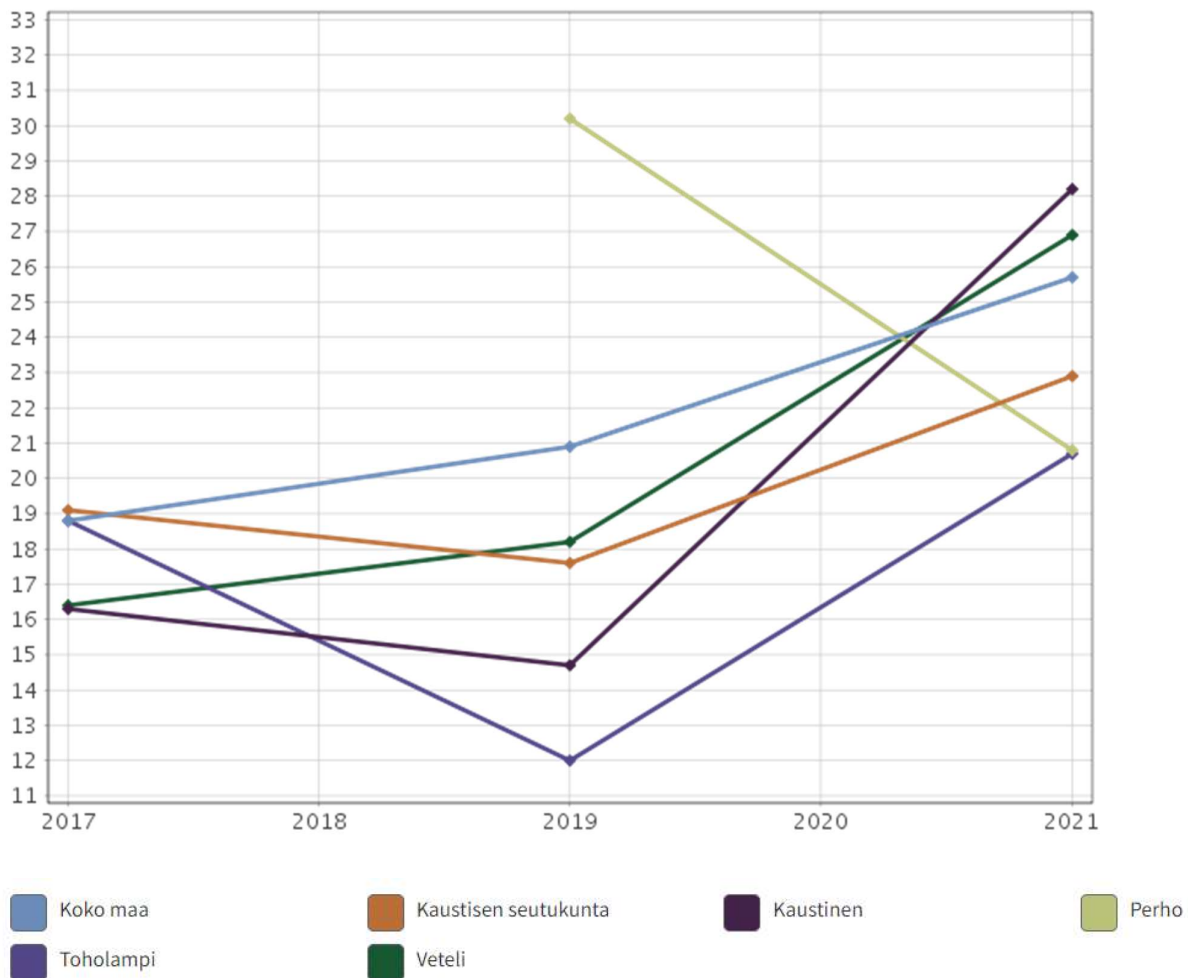
- tuetaan yhdistyksiä ja vapaaehtoistoimijoita avustuksin ja tapahtumien järjestämisessä
- luovutetaan ilmaista tilaa yleisötapahtumia ja näyttelyitä varten
- panostetaan toimenpiteiden raportointiin
- kulttuurikasvatussuunnitelma on tehty, yhteistyö lasten kulttuurikeskus Lykyn kanssa, taideprojektit
- omatoimikirjasto käynnistetään
- Taidekartanoa on kehitetty ja kehitystä jatketaan, galleriatilat, tekniikka yms.

- kulttuuriavustuksia on korotettu

HYTE KERROIN

TULOSINDIKAATTORIT

Kokee terveydentilansa keskinkertaiseksi tai huonoksi, % 8. ja 9. luokan oppilaista



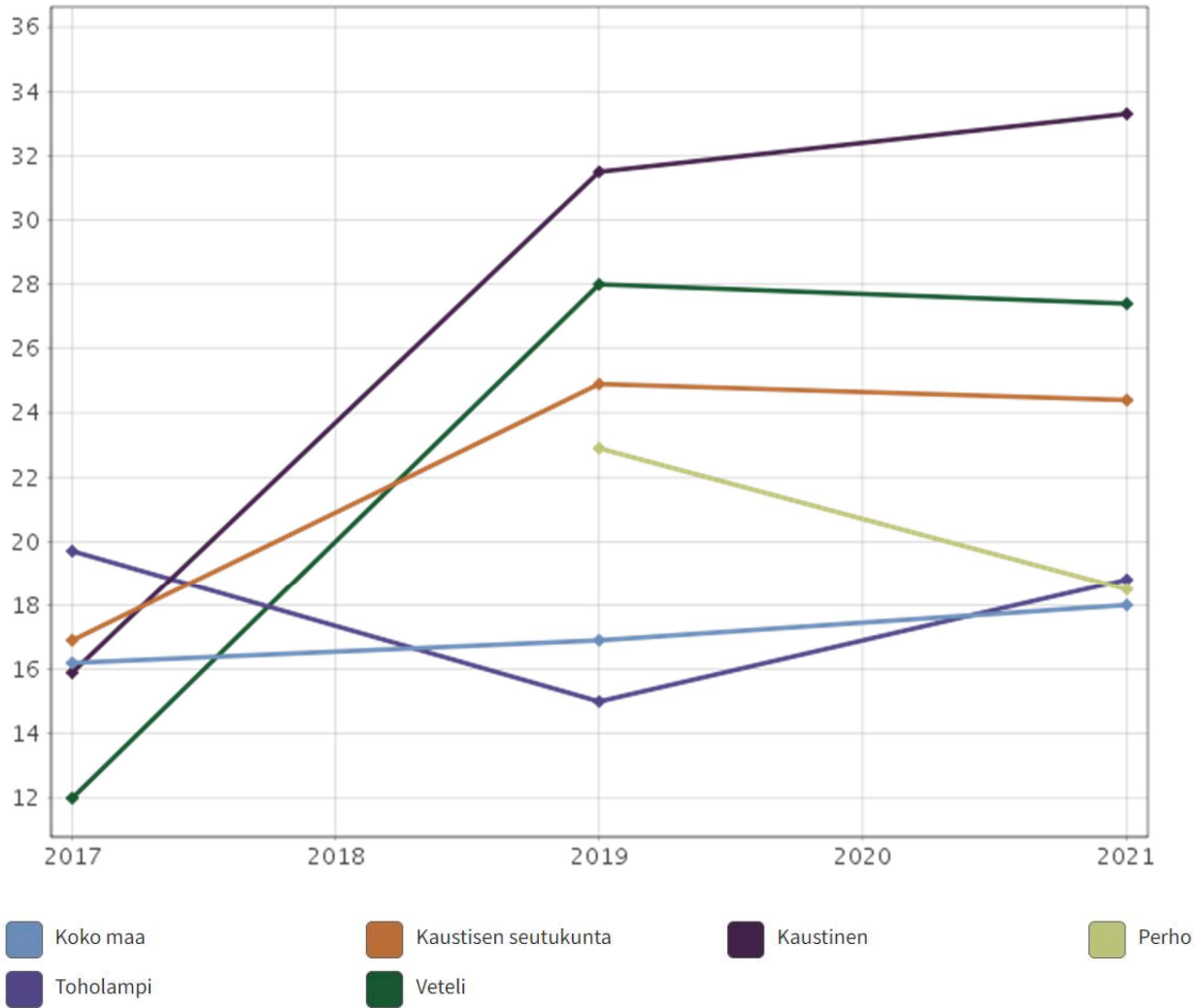
ARVIO HYVINVOINNIN KEHITYKSESTÄ (virkamiestyö keväällä)

- Vetelissä on panostettu urheiluakatemiaan, liikuntamahdollisuuksiin, välineisiin ja liikuntaryhmiin
- indikaattoriin vaikuttaa vahvasti nuoren oma käsitys terveydentilastaan verrattuna muihin
- asiantuntijapalvelut kuten koulupsykologi ja koulunuorisotyöntekijä on saatu käyttöön

HYVINVOINTIA LISÄÄVÄT TOIMENPITEET (käsittely strategian ja talousarvion yhteydessä syksyllä)

- Liikkuva yläkoulu toimintamalli ja paikallinen urheiluseurayhteistyö
- Nuoret ja päättäjät kohtaaminen
- Ennaltaehkäisevä päihde ym. työ. ammattilaisten vierailukäynnit kouluissa EHYT ry
- huolehditaan kiinteistöjen kunnosta ja peruskorjauksesta
- panostetaan henkisen hyvinvoinnin palveluihin ja osallisuuden kehitykseen
- kouluruokailua ja ruoan tarjoamista kehitetään

Ylipaino osuus 8. ja 9. luokan oppilaista



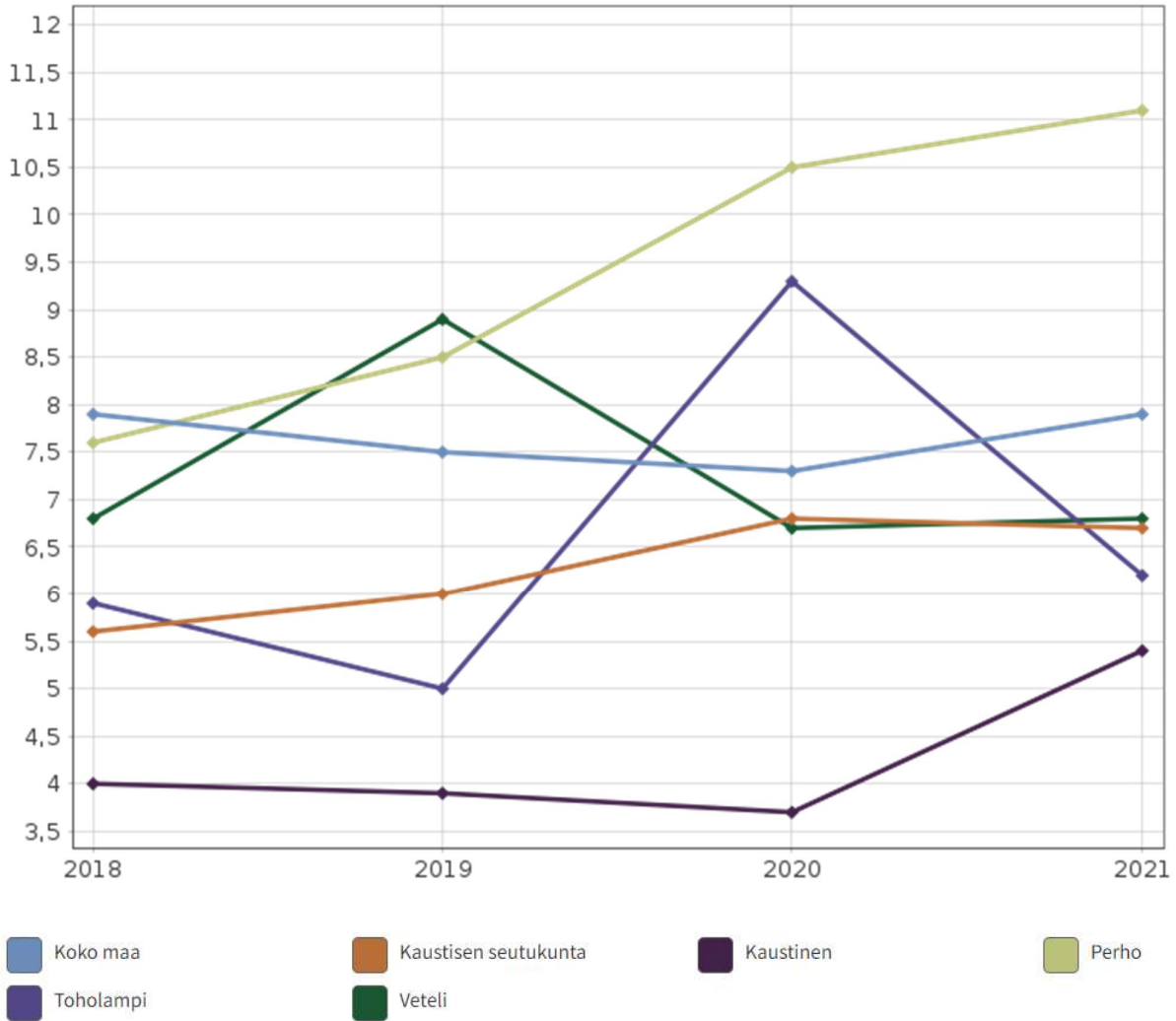
ARVIO HYVINVOINNIN KEHITYKSESTÄ (virkamiestyö keväällä)

- Vetelissä on panostettu urheiluakatemiaan, liikuntamahdollisuuksiin, välineisiin ja liikuntaryhmiin

HYVINVOINTIA LISÄÄVÄT TOIMENPITEET (käsitteily strategian ja talousarvion yhteydessä syksyllä)

- Liikkuva koulu toimintamalli ja paikallinen urheiluseurayhteistyö
- panostetaan henkisen hyvinvoinnin palveluihin ja osallisuuden kehitykseen
- kouluruokailua ja ruoan tarjoamista kehitetään
- liikuntakampanjat lapsille ja nuorille

Koulutuksen ulkopuolelle jääneet 17 - 24-vuotiaat % vastaavan ikäisestä väestöstä



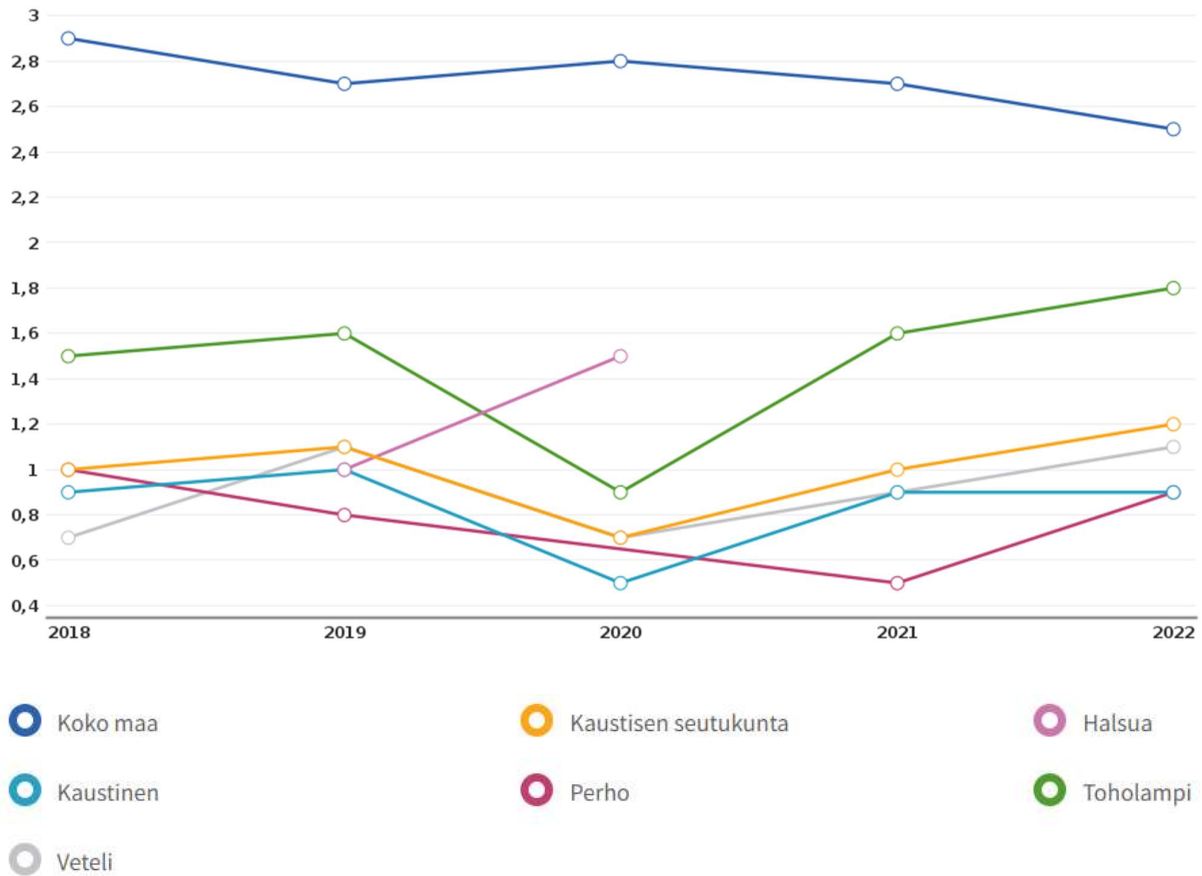
ARVIO HYVINVOINNIN KEHITYKSESTÄ (virkamiestyö keväällä)

- indikaattoriin vaikuttavat vahvasti elämän muut osa-alueet ja hyvinvointi
- monialaista ammatillista koulutusta on paljon tarjolla maakunnassa
- oppivelvollisuuden laajentuminen on vaikuttanut kehitykseen myönteisesti

HYVINVOINTIA LISÄÄVÄT TOIMENPITEET (käsitelly strategian ja talousarvion yhteydessä syksyllä)

- Yhteistyö toisen asteen koulutuksen kanssa ja sen ylläpitäminen
- Kuraattorien, OPO, etsivän nuorisotyön ja muiden ammattilaisten tuen jatkaminen ja yhteistyön kehittäminen
- Etsivän nuorisotyön kehittäminen ja näkyvyyden lisääminen
- Mello ry nuorten työpajatoiminta
- Ohjaamotoiminnan kehittyminen
- Ankkurihanke

Toimeentulotukea pitkäaikaisesti saaneet 25 - 64 – vuotiaat % vastaavan ikäisestä väestöstä



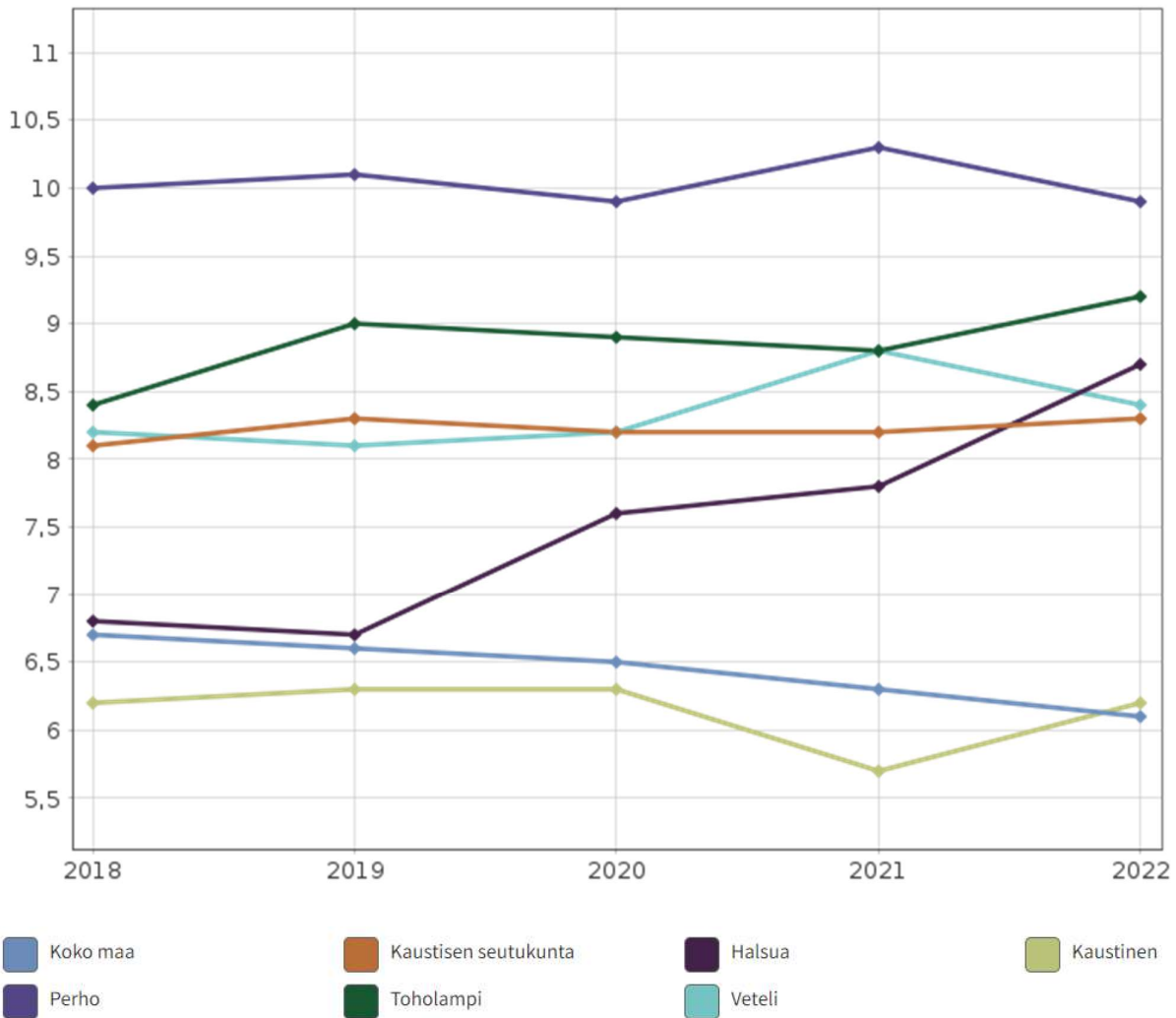
ARVIO HYVINVOINNIN KEHITYKSESTÄ (virkamiestyö keväällä)

- indikaattoriin vaikuttaa väestön elintavat, terveys ja hyvinvointi
- Vetelissä on tehty pitkäaikaista työtä pitkäaikaistyöttömyyden vähentämiseksi
- Väestön keski-ikä on naapurikuntia korkeampi

HYVINVOINTIA LISÄÄVÄT TOIMENPITEET (käsitteily strategian ja talousarvion yhteydessä syksyllä)

- Jatketaan kuntouttavaa työtoimintaa, työpajatoimintaa ja tuetaan kolmannen sektorin toimintaa
- Matalan kynnyksen toiminnalliset ryhmät
- Jatketaan yhteistyötä Mello ry:n kanssa

Työkyvyttömyyseläkettä saavat 25 - 64-vuotiaat % vastaavan ikäisestä väestöstä



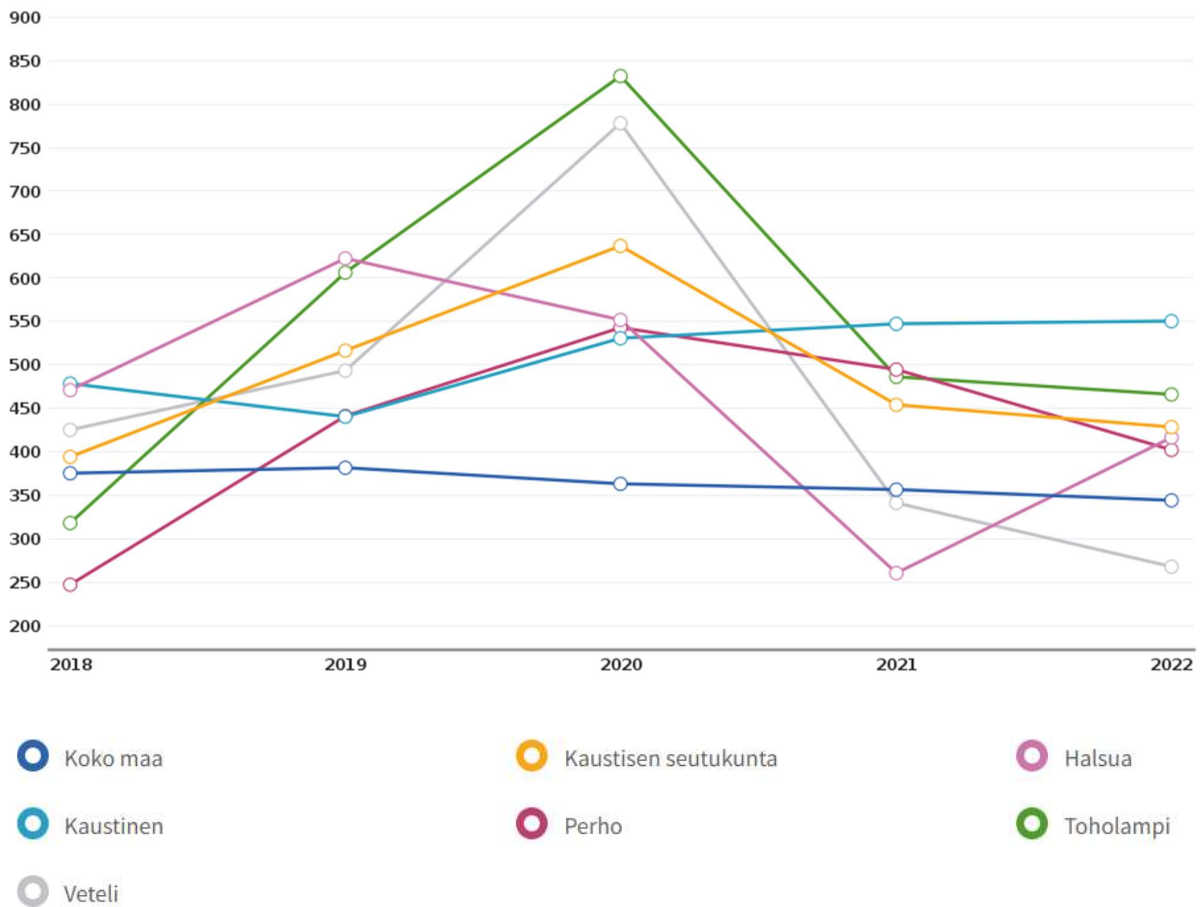
ARVIO HYVINVOINNIN KEHITYKSESTÄ (virkamiestyö keväällä)

- Ikärakenne vaikuttaa indikaattoriin
- Työskentelyolosuhteet ja työturvallisuusmääräykset ovat kehittyneet suotuisasti
- Työhyvinvointiin on panostettu julkisella ja yksityisellä sektorilla
- Maaseudun elinkeinorakenne on kaupunkia fyysisesti kuormittavampi työntekijöille

HYVINVOINTIA LISÄÄVÄT TOIMENPITEET (käsittely strategian ja talousarvion yhteydessä syksyllä)

- Liikuntapaikkojen ja mahdollisuuksien kehittäminen kuntastrategian mukaisesti
- Matalan kynnyksen toiminnalliset ryhmät
- Kansalaisopiston ja kolmannen sektorin toiminnan tukeminen

Kaatumisiin ja putoamisiin liittyvät hoitajaksot 65 vuotta täyttäneillä henkilöillä verrattuna 10 000 vastaavan ikäiseen henkilöön



ARVIO HYVINVOINNIN KEHITYKSESTÄ (virkamiestyö keväällä)

- Kehitys on ollut oikeansuuntaista

HYVINVOINTIA LISÄÄVÄT TOIMENPITEET (käsittely strategian ja talousarvion yhteydessä syksyllä)

- Liikuntamahdollisuuksien kehittäminen kuntastrategian mukaisesti
- Matalan kynnyksen toiminnalliset ryhmät ja liikuntakampanjat
- Kannustetaan talouskylien asukkaita perustamaan liikuntaryhmiä, jotka edesauttavat terveysliikuntaa ja yhteisöllisyyttä
- Kansalaisopiston ja kolmannen sektorin yhdistysten toiminnan tukeminen

PROSESSI-INDIKAATTORIT

Kuntajohto

Kuntalaisten elintapojen raportointi

Valtuustolle raportoidaan vuosittain väestön elintapoja ja niissä tapahtuneita muutoksia

Vetelin kunnassa valtuustolle raportoidaan kerran vuodessa syksyllä kuntalaisten hyvinvoinnissa tapahtuneita muutoksia hyvinvointikertomuksen indikaattorien, kouluterveyskyselyn ja muiden kyselyiden tulosten pohjalta

Väestön hyvinvoinnin ja terveyden edistämistä kuvaavat mittarit

Kunnan toiminta- ja taloussuunnitelmassa määritellään vuosittain mittarit, joilla seurataan väestön hyvinvoinnin ja terveyden edistämisen tavoitteiden toteutumista

Vetelin kunnan talousarviossa ja toimintasuunnitelmassa on kuntalaisten hyvinvointia arvioivia mittareita, joita päivitetään tarpeen mukaan.

Hyvinvointi- ja terveystavoitteiden toteutuminen

Tarkastuslautakunnan tekemässä arviointikertomuksessa arvioidaan valtuustokausittain kunnan hyvinvointi- ja terveystavoitteiden toteutuminen

Tarkastuslautakuntaa informoidaan kunnan hyvinvointi- ja terveystavoitteiden toteutumisen raportointitehtävästä ja annetaan tarvittavat tiedot tehtävän toteuttamiseksi.

Hyvinvoinnin ja terveyden edistämisen asiantuntijuus

Kunnassa toimii erikseen nimetty asiantuntija, suunnittelija tai vastaava, joka koordinoi hyvinvoinnin ja terveyden edistämistyötä

Vetelin kunnassa on nimetty hyvinvointikoordinaattori ja hyvinvoinnin edistämisen työryhmä, ehkäisevän päihdetyön ja lähisuhdeväkivallan ehkäisyn työryhmä ja yhteyshenkilöt.

Asiakasraadit tai foorumit

Kunnan palveluiden suunnittelussa/kehittämistyössä hyödynnetään asiakasraateja/foorumeja

Vetelin kunnassa järjestetään yleisötilaisuuksia ja tilaisuuksia palvelujen käyttäjille ja asiantuntijatahoille esimerkiksi suunniteltaessa uusia liikuntapalveluita.

Liikunta

Lasten ja nuorten liikunta-aktiivisuuden raportointi

Lasten ja nuorten liikunta-aktiivisuutta raportoidaan vuosittain hyvinvointikertomuksessa tai vastaavassa

Vetelin kunnassa käsitellään säännöllisesti kouluterveyskyselyn tuloksia ja seurataan hyvinvointikertomuksen indikaattoreita, jotka kuvaavat kuntalaisten hyvinvointia.

Seurojen, yhdistysten ja kunnan yhteiskokous

Kunta kutsuu säännöllisesti koolle liikuntaseurojen ja yhdistysten yhteiskokouksen

Vetelin kunnassa järjestetään vähintään kerran vuodessa syksyllä yhteistyökokouksia, joihin kutsutaan paikalliset kulttuuriyhdistykset ja liikuntaseurat. Paikallisten yrittäjien kanssa järjestetään omia yhteistyökokouksia.

[Kohdennetut liikkumisryhmät lapsille ja nuorille](#)

Kunnassa järjestetään kohdennettuja liikkumisryhmiä liikuntaseuratoiminnan ulkopuolella oleville lapsille ja nuorille

Vetelin kunta järjestää omana toimintana tai ostopalveluna tai yhteistyössä kolmannen sektorin kanssa lapsille ja nuorille kerhotoimintaa ja erilaisia liikuntaryhmiä. Liikuntaryhmiä järjestetään myös muun ikäisille.

[Vaikutusten ennakoarviointi EVA](#)

Liikunnan edistämisestä vastaavat viranhaltijat osallistuvat valmisteilla olevien lautakuntapäätösten vaikutusten ennakoarviointiin EVA

Ennakkovaikutusten arviointi (EVA) ei ole vielä käytössä Vetelin kunnassa.

[Liikunnan edistämisen poikkihallinnollinen työryhmä](#)

Kunnassa toimii poikkihallinnollinen työryhmä, jossa käsitellään liikunnan edistämistä

Vetelin kunnassa hyvinvoinnin edistämisen työryhmä käsittelee liikunnan edistämistä. Hyvinvoinnin edistämisen työryhmässä on edustus kaikilta hallinnonaloilta sekä tarpeen mukaan asiantuntijoita liikuntaseuroista ym.

[Peruskoulu](#)

[Kouluympäristön ja -yhteisön tarkastus](#)

Oppilasmäärällä painotettu keskiarvo kunnan peruskouluista, joissa kouluympäristön terveellisyyden ja turvallisuuden sekä kouluyhteisön hyvinvoinnin edistämisen tarkastus on tehty terveydenhuoltolain edellyttämällä aikavälillä kolmen vuoden välein

Tarkastus tehdään kaikissa Vetelin peruskouluissa terveydenhuoltolain edellyttämällä tavalla.

[Oppilaiden poissaolot](#)

Oppilasmäärällä painotettu keskiarvo kunnan peruskouluista, joissa poissaolojen kokonaismäärä on tiedossa

Kunnassa on käytössä poissaolon portaat – seurantajärjestelmä havainnollisin liikennevaloin, jonka avulla voidaan reagoida ajoissa poissaoloihin.

[Liikuntavälitunnit](#)

Oppilasmäärällä painotettu keskiarvo kunnan peruskouluista, joissa on käytössä pitkät liikuntavälitunnit

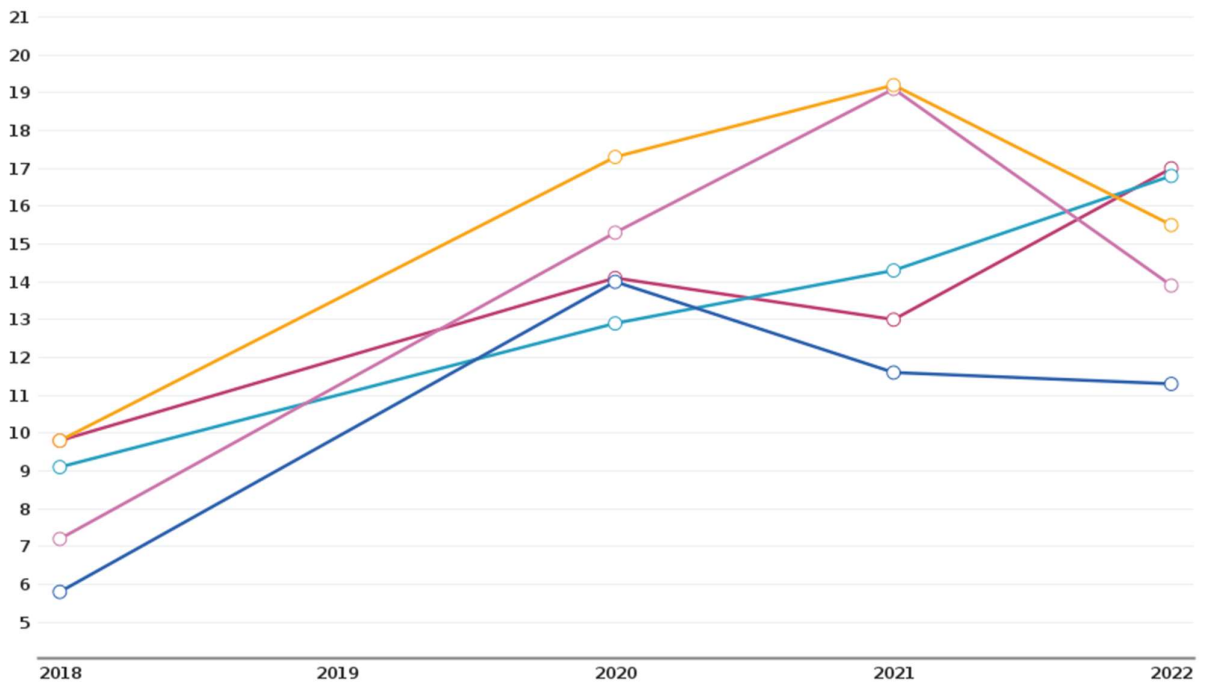
Vetelin kunnan peruskouluissa on käytössä pitkät liikuntavälitunnit.

Kouluruokailusuositus

Oppilasmäärällä painotettu keskiarvo kunnan peruskouluista, joissa noudatetaan kouluruokailusuositusta koululounaan ja välipalojen järjestämisessä

Vetelin kunnan ruokahuollossa noudatetaan kouluruokasuositusta.

HYTE - KERROIN EUROA / ASUKAS



● Halsua

● Kaustinen

● Perho

● Toholampi

● Veteli