

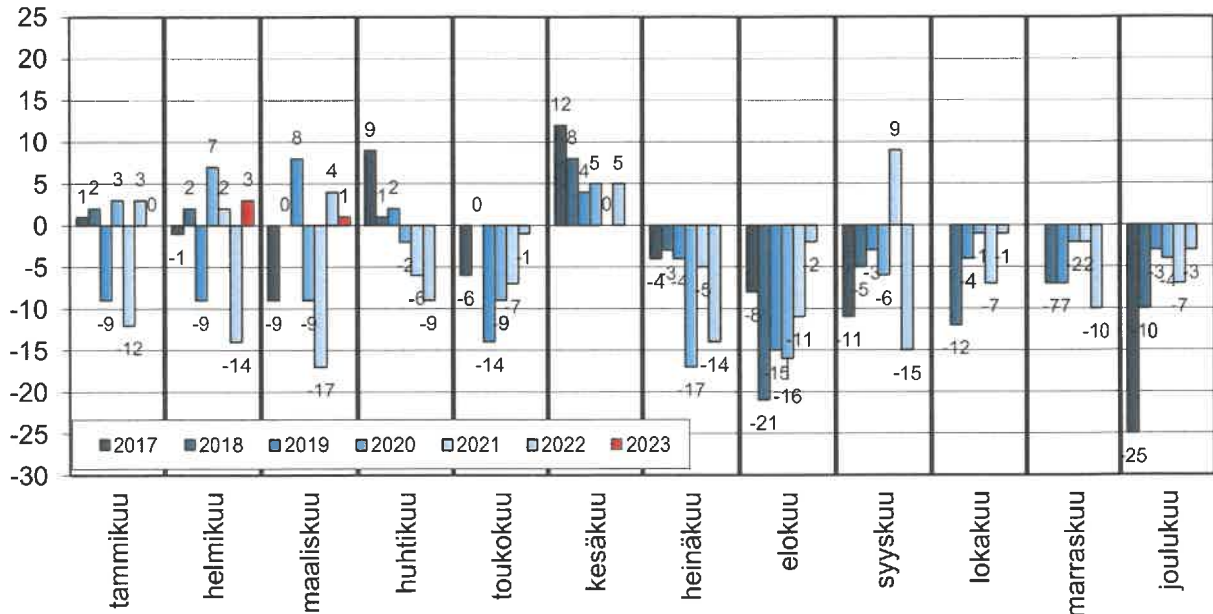


hyvä asua • hyvä yrittää

**Talousarvion  
toteutuma 1.1.-  
31.3.2023**

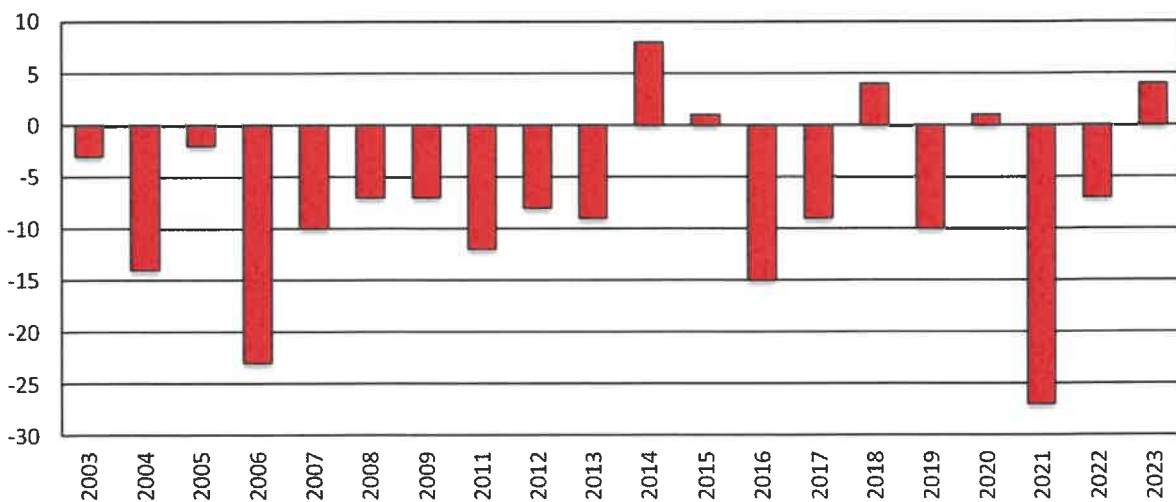


### Vetelin asukasmäärän kuukausittainen muutos 2017-3/2023

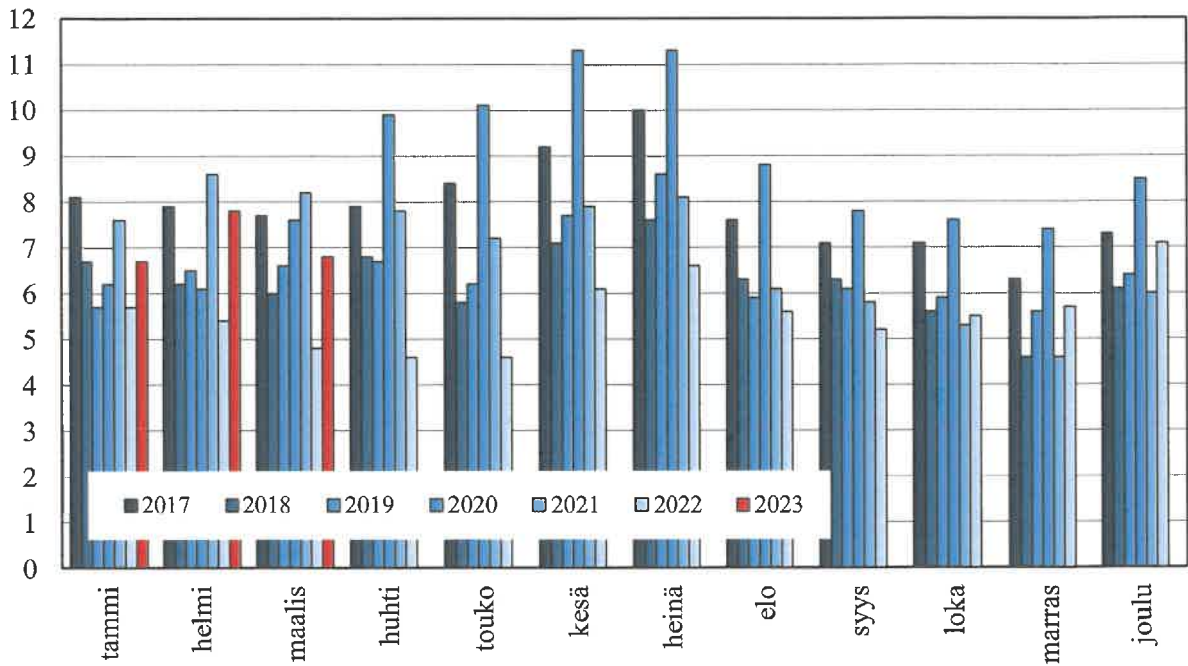


Huom. asukasmäärän kuukausittaiseen muutokseen ei ole saatavissa arvoja loka-marraskuulle 2017, joten joulukuun 2017 muutos sisältää kolmen kuukauden yhteenlasketun muutoksen määrän.

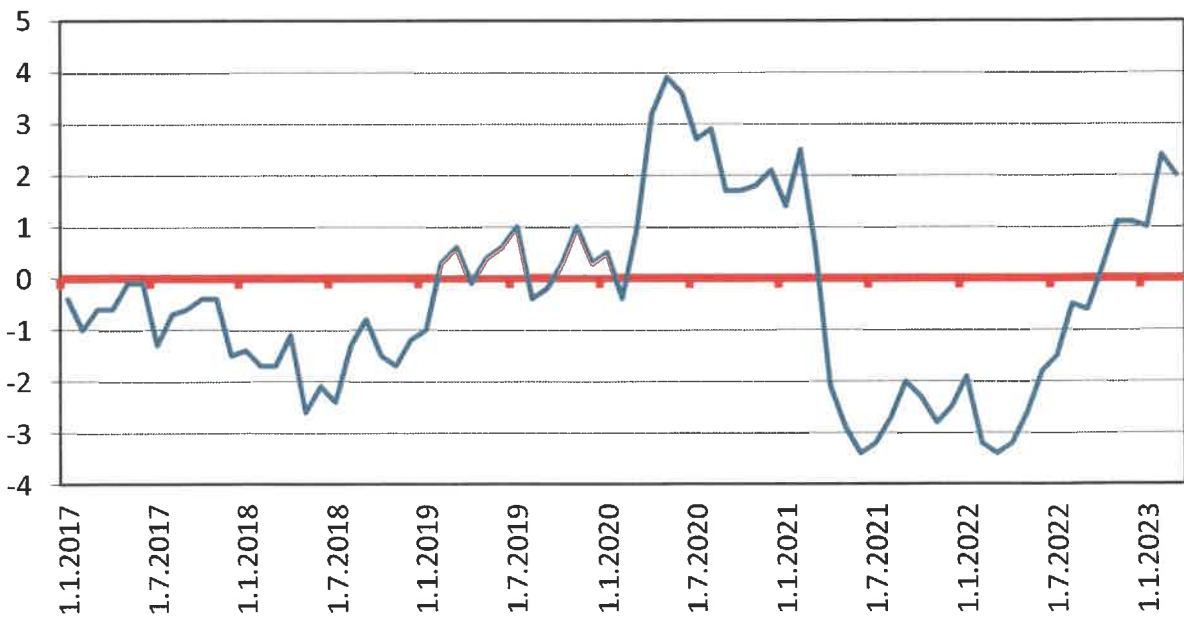
### Väestömäärän muutos vuosittain tammikuusta maaliskuuhun 2003-2022



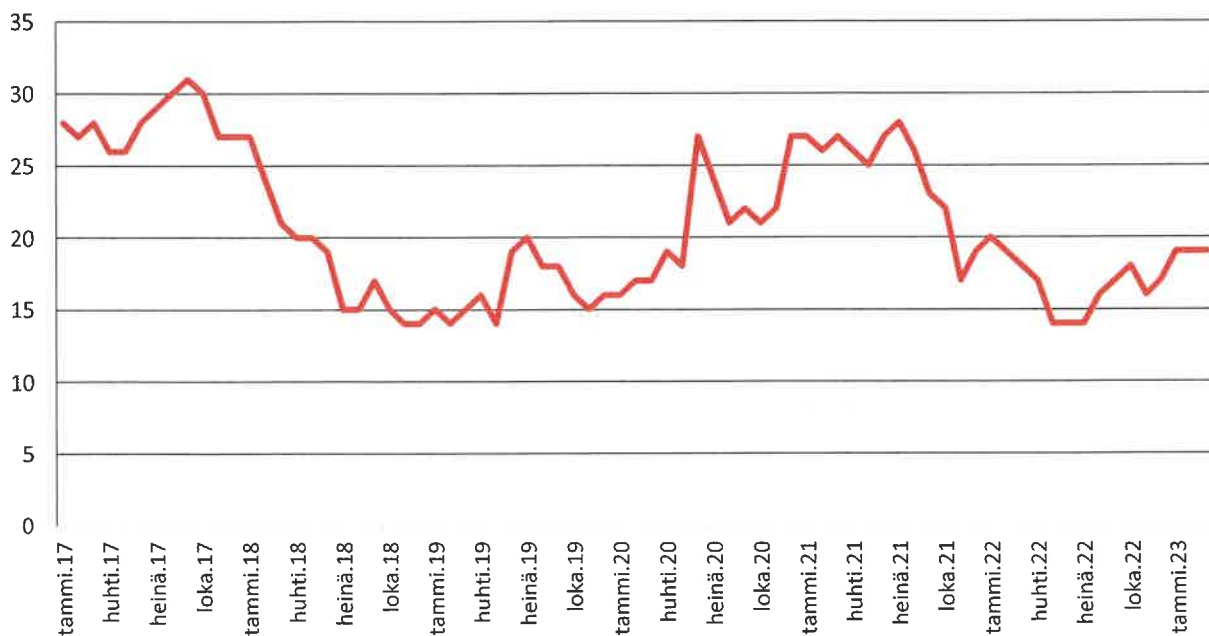
**Vetelin työttömyysaste kuukausittain 2017-3/2023**



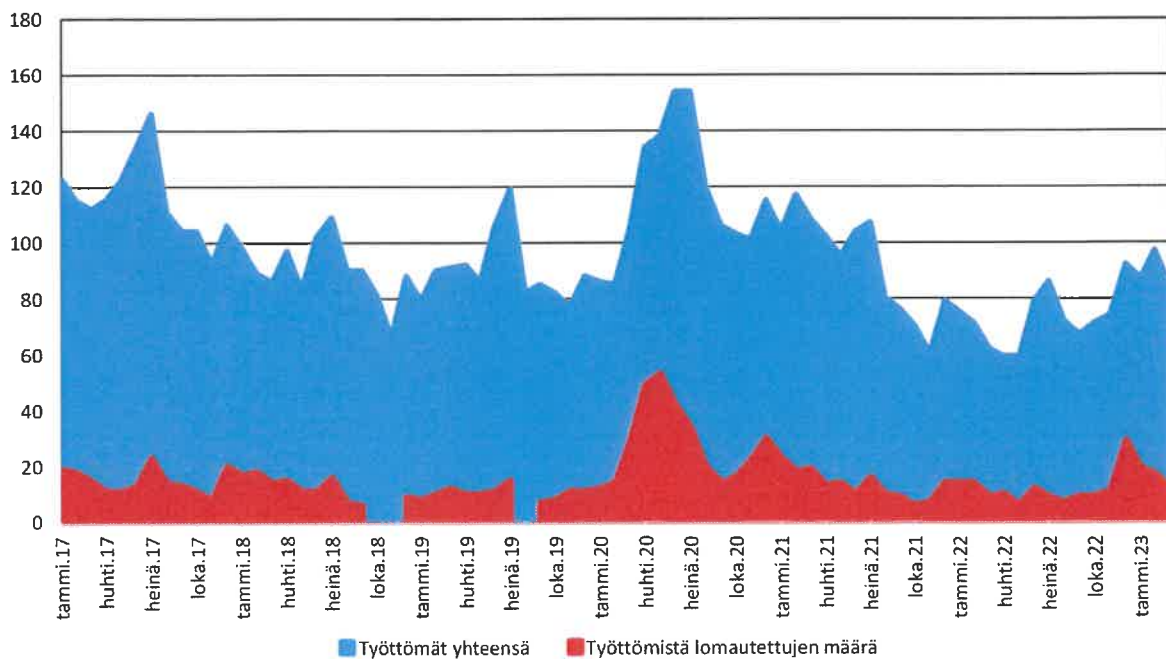
**Työttömyysasteen muutos edellisen vuoden vastaavaan aikaan 2017-3/2023**



### Pitkäaikaistyöttömyys (yli vuoden työttömänä olleiden määrä) 2017-3/2023



### Työttömien työnhakijoiden ja heistä lomautettujen kuukausittainen lukumäärä 2017-3/2023



Lomautettujen määristä ei ole saatavissa tietoa loka-marraskuusta 2018 ja elokuusta 2019.

Toteutumavertailu

EUR

Ulkoinen 01.01.2023 - 31.03.2023

	Budjetti 2023	Bu-muutos 2023	Budjetti + muutos	Toteutuma 2023 01-03	Poikkeama Käyttö%
<b>00003 TULOSLASKELMA</b>					
33000 Toimintatuotot					
33010 Myyntituotot	348.959		348.959	114.882,43	234.076,57 32,9
33200 Maksutuotot	225.000		225.000	56.235,31	168.764,69 25,0
33300 Tuet ja avustukset	289.121		289.121	52.647,15	236.473,85 18,2
33400 Muut toimintatuotot					
33410 Vuokratuotot	1.274.687		1.274.687	321.435,93	953.251,07 25,2
33420 Muut tuotot	4.500		4.500	5.765,28	-1.265,28 128,1
33400 Muut toimintatuotot	1.279.187		1.279.187	327.201,21	951.985,79 25,6
33000 Toimintatuotot	2.142.267		2.142.267	550.966,10	1.591.300,90 25,7
34000 Toimintakulut					
34010 Henkilöstökulut					
34050 Palkat ja palkkiot	-5.212.406		-5.212.406	-1.241.795,04	-3.970.610,96 23,8
34100 Henkilösivukulut					
34110 Eläkekulut	-1.047.729		-1.047.729	-261.815,98	-785.913,02 25,0
34150 Muut henkilösivukulut	-149.071		-149.071	-40.679,71	-108.391,29 27,3
34100 Henkilösivukulut	-1.196.800		-1.196.800	-302.495,69	-894.304,31 25,3
34010 Henkilöstökulut	-6.409.206		-6.409.206	-1.544.290,73	-4.864.915,27 24,1
34300 Palvelujen ostot					
34310 Asiakaspalvelujen ostot	-125.592		-125.592	-20.155,80	-105.436,20 16,0
34320 Muiden palvelujen ostot	-2.023.424		-2.023.424	-469.943,65	-1.553.480,35 23,2
34300 Palvelujen ostot	-2.149.016		-2.149.016	-490.099,45	-1.658.916,55 22,8
34500 Aineet, tarvikkeet ja tavarat					
34510 Ostot tilikauden aikana	-1.387.945		-1.387.945	-385.584,39	-1.002.360,61 27,8
34500 Aineet, tarvikkeet ja tavarat	-1.387.945		-1.387.945	-385.584,39	-1.002.360,61 27,8
34700 Avustukset					
34710 Avustukset kotitalouksille	-238.950		-238.950	-50.363,80	-188.586,20 21,1
34720 Avustukset yhteisöille	-189.500		-189.500	-36.128,70	-153.371,30 19,1
34700 Avustukset	-428.450		-428.450	-86.492,50	-341.957,50 20,2
34800 Muut toimintakulut					
34810 Vuokratulot	-137.221		-137.221	-45.062,75	-92.158,25 32,8
34820 Muut kulut	-44.983		-44.983	-3.750,47	-41.232,53 8,3
34800 Muut toimintakulut	-182.204		-182.204	-48.813,22	-133.390,78 26,8
34000 Toimintakulut	-10.556.821		-10.556.821	-2.555.280,29	-8.001.540,71 24,2
<b>34999 Toimintakate</b>	<b>-8.414.554</b>	<b>0</b>	<b>-8.414.554</b>	<b>-2.004.314,19</b>	<b>-6.410.239,81 23,8</b>
35000 Verotulot	6.384.000		6.384.000	2.246.341,46	4.137.658,54 35,2
35500 Valtionosuudet					
35510 Kunnan peruspalvelujen valtionosuus	2.377.930		2.377.930	594.483,00	1.783.447,00 25,0
35520 Muut valtionosuudet	897.669		897.669	227.457,00	670.212,00 25,3
35500 Valtionosuudet	3.275.599		3.275.599	821.940,00	2.453.659,00 25,1
36000 Rahoitustuotot ja -kulut					
36010 Korkotuotot	90.130		90.130	4.476,29	85.653,71 5,0
36100 Muut rahoitustuotot	14.200		14.200	693,81	13.506,19 4,9
36200 Korkokulut	-315.000		-315.000	-73.533,17	-241.466,83 23,3
36300 Muut rahoituskulut	-200		-200	-50,68	-149,32 25,3
36000 Rahoitustuotot ja -kulut	-210.870		-210.870	-68.413,75	-142.456,25 32,4
<b>36999 Vuosikate</b>	<b>1.034.175</b>	<b>0</b>	<b>1.034.175</b>	<b>995.553,52</b>	<b>38.621,48 96,3</b>
37000 Poistot ja arvonalentumiset					
37100 Suunnitelman mukaiset poistot	-943.846		-943.846	-234.105,84	-709.740,16 24,8
37000 Poistot ja arvonalentumiset	-943.846		-943.846	-234.105,84	-709.740,16 24,8
<b>38499 Tilikauden tulos</b>	<b>90.329</b>	<b>0</b>	<b>90.329</b>	<b>761.447,68</b>	<b>-671.118,68 843,0</b>
38500 Poistoeron lisäys (+) tai vähennys (-)	6.353		6.353		6.353,00
<b>39999 Tilikauden ylijäämä / alijäämä</b>	<b>96.682</b>	<b>0</b>	<b>96.682</b>	<b>761.447,68</b>	<b>-664.765,68 787,6</b>

## RAHOITUSLASKELMA

09.05.2023

14:50:21

EUR

Ulkoinen

01.01.2023 - 31.03.2023

	Toteutuma 2023	Toteutuma 2022
<b>Toiminnan rahavirta</b>		
Vuosikate	995 553,52	638 357,32
Toiminnan rahavirta	995 553,52	638 357,32
<b>Investointien rahavirta</b>		
Investointimenot	-150 502,05	-150 779,25
Pysyvien vastaavien hyödykkeiden luovut	-5 232,88	
Investointien rahavirta	-155 734,93	-150 779,25
Toiminnan ja investointien rahavirta	839 818,59	487 578,07
<b>Rahoituksen rahavirta</b>		
Lainakannan muutokset		
Pitkäaikaisten lainojen vähennys	-259 790,00	-259 790,00
Lyhytaikaisten lainojen muutos	-700 000,00	
Lainakannan muutokset	-959 790,00	-259 790,00
Muut maksuvalmiuden muutokset		
Toimeksiantojen varojen ja pääomien muut	2 032,09	-7 918,96
Saamisten muutos	389 436,91	19 161,48
Korottomien velkojen muutos	-297 896,24	-220 519,27
Muut maksuvalmiuden muutokset	93 572,76	-209 276,75
Rahoituksen rahavirta	-866 217,24	-469 066,75
Rahavarojen muutos	-26 398,65	18 511,32
Rahavarat 31.12.	926 397,95	2 316 299,53
Rahavarat 1.1.	952 796,60	2 297 788,21
Rahavarojen muutos	-26 398,65	18 511,32

	Tase		
	Alkusaldo, kauden saldo, vuoden alu		EUR
Ulkoinen	01.01.2023 - 31.03.2023		

	Alkusaldo	Kauden saldo	Vuoden alusta
<b>VASTAAVAA</b>			
A PYSYVÄT VASTAAVAT			
I Aineettomat hyödykkeet			
1. Aineettomat oikeudet	123 622,84	-4 339,56	119 283,28
2. Muut pitkävaikutteiset menot	178 017,71	-2 483,97	175 533,74
3. Ennakkomaksut	35 546,41	7 966,00	43 512,41
I Aineettomat hyödykkeet	337 186,96	1 142,47	338 329,43
II Aineelliset hyödykkeet			
1. Maa- ja vesialueet (sis. arvonkorotus)			
1.1 Maa- ja vesialueet (ilman arvonkorotus)	1 841 581,00		1 841 581,00
1. Maa- ja vesialueet (sis. arvonkorotus)	1 841 581,00		1 841 581,00
2. Rakennukset	9 360 025,51	-171 139,92	9 188 885,59
3. Kiinteät rakenteet ja laitteet	1 053 110,44	-44 614,41	1 008 496,03
4. Koneet ja kalusto	171 406,70	-6 607,98	164 798,72
5. Muut aineelliset hyödykkeet	17 104,00		17 104,00
6. Ennakkomaksut ja keskeneräiset hankinn	415 926,09	137 616,05	553 542,14
II Aineelliset hyödykkeet	12 859 153,74	-84 746,26	12 774 407,48
III Sijoitukset			
1. Osakkeet ja osuudet	7 914 325,63	5 232,88	7 919 558,51
4. Muut saamiset	354 015,92		354 015,92
III Sijoitukset	8 268 341,55	5 232,88	8 273 574,43
A PYSYVÄT VASTAAVAT	21 464 682,25	-78 370,91	21 386 311,34
C VAIHTUVAT VASTAAVAT			
I Vaihto-omaisuus			
4. Muu vaihto-omaisuus	3 038,00		3 038,00
I Vaihto-omaisuus	3 038,00		3 038,00
II Saamiset			
Pitkäaikaiset saamiset			
2. Lainasaamiset	2 880 759,35		2 880 759,35
Lyhytaikaiset saamiset			
1. Myyntisaamiset	638 896,65	-524 098,14	114 798,51
2. Lainasaamiset	324 921,06	321 933,00	646 854,06
3. Muut saamiset	1 541 075,80	-200 933,57	1 340 142,23
4. Siirtosaamiset	19 875,71	13 661,80	33 537,51
II Saamiset	5 405 528,57	-389 436,91	5 016 091,66
III Rahoitusarvopaperit			
1. Osakkeet ja osuudet	40 061,99		40 061,99
III Rahoitusarvopaperit	40 061,99		40 061,99
IV Rahat ja pankkisaamiset	912 734,61	-26 398,65	886 335,96
C VAIHTUVAT VASTAAVAT	6 361 363,17	-415 835,56	5 945 527,61
<b>VASTAAVAA</b>	<b>27 826 045,42</b>	<b>-494 206,47</b>	<b>27 331 838,95</b>

Tase  
Alkusaldo, kauden saldo, vuoden alu  
01.01.2023 - 31.03.2023

EUR

Ulkoinen

	Alkusaldo	Kauden saldo	Vuoden alusta
<b>VASTATTAVAA</b>			
A OMA PÄÄOMA			
I Peruspääoma	7 448 550,90		7 448 550,90
IV Edellisten tilikausien ylijäämä (alijää	4 096 594,90		4 096 594,90
V Tilikauden ylijäämä (alijäämä)		761 447,68	761 447,68
A OMA PÄÄOMA	11 545 145,80	761 447,68	12 306 593,48
B POISTOERO JA VAPAAEHTOISET VARAUKSET			
1. Poistoero	79 945,83		79 945,83
B POISTOERO JA VAPAAEHTOISET VARAUKSET	79 945,83		79 945,83
D TOIMEKSIANTOJEN PÄÄOMAT			
2. Lahjoitusrahastojen pääomat	369,84		369,84
3. Muut toimeksiantojen pääomat	18 637,42	2 032,09	20 669,51
D TOIMEKSIANTOJEN PÄÄOMAT	19 007,26	2 032,09	21 039,35
E VIERAS PÄÄOMA			
I Pitkäaikainen			
Pitkäaikainen (korollinen vieras pääoma)			
2. Lainat rahoitus- ja vakuutuslaitoksil	5 122 826,00		5 122 826,00
Pitkäaikainen (korollinen vieras pääoma)	5 122 826,00		5 122 826,00
Pitkäaikainen (koroton vieras pääoma)			
5. Saadut ennakot	25 510,41		25 510,41
Pitkäaikainen (koroton vieras pääoma)	25 510,41		25 510,41
I Pitkäaikainen	5 148 336,41		5 148 336,41
II Lyhytaikainen			
Lyhytaikainen (korollinen vieras pääoma)			
1. Joukkovelkakirjalainat	8 500 000,00	-700 000,00	7 800 000,00
Pitkäaikaisten lainojen seuraavan vuoden	782 580,00	-259 790,00	522 790,00
Lyhytaikainen (korollinen vieras pääoma)	9 282 580,00	-959 790,00	8 322 790,00
Lyhytaikainen (koroton vieras pääoma)			
5. Saadut ennakot	14 108,85	-3 000,00	11 108,85
6. Ostovelat	460 932,87	-149 207,21	311 725,66
7. Muut velat/Liittymismaksut ja muut ve	423 483,16	-86 859,23	336 623,93
8. Siirtovelat	852 505,24	-58 829,80	793 675,44
Lyhytaikainen (koroton vieras pääoma)	1 751 030,12	-297 896,24	1 453 133,88
II Lyhytaikainen	11 033 610,12	-1 257 686,24	9 775 923,88
E VIERAS PÄÄOMA	16 181 946,53	-1 257 686,24	14 924 260,29
<b>VASTATTAVAA</b>	<b>27 826 045,42</b>	<b>-494 206,47</b>	<b>27 331 838,95</b>



## Toteutumavertailu

EUR

Ulkoinen/Sisäinen

01.01.2023 - 31.03.2023

	Budjetti 2023	Bu-muutos 2023	Budjetti + muutos	Toteutuma 2023 01-03	Poikkeama	Käyttö%
<b>009101 Inv/Maa-alueet</b>						
INVESTOINNIT						
INVESTOINTIMENOT						
Muut investointimenot						
9031 Inv/Käyttöomaisuuden osto	-50.000		-50.000		-50.000,00	
Muut investointimenot	-50.000		-50.000		-50.000,00	
INVESTOINTIMENOT	-50.000		-50.000		-50.000,00	
INVESTOINNIT NETTO	-50.000	0	-50.000	0	-50.000,00	
<b>009114 Inv/Sähköinen arkisto</b>						
INVESTOINNIT						
INVESTOINTIMENOT						
Oma rakentaminen						
9021 Inv/Palvelukset, oma rakentaminen				-7.966,00	7.966,00	-100,0
Oma rakentaminen				-7.966,00	7.966,00	-100,0
Muut investointimenot						
9031 Inv/Käyttöomaisuuden osto	-27.400		-27.400		-27.400,00	
Muut investointimenot	-27.400		-27.400		-27.400,00	
INVESTOINTIMENOT	-27.400		-27.400	-7.966,00	-19.434,00	29,1
INVESTOINNIT NETTO	-27.400	0	-27.400	-7.966,00	-19.434,00	29,1
<b>009120 Inv/Käyttöomaisuusarvopaperit</b>						
INVESTOINNIT						
INVESTOINTIMENOT						
Muut investointimenot						
9031 Inv/Käyttöomaisuuden osto	-622.000		-622.000		-622.000,00	
Muut investointimenot	-622.000		-622.000		-622.000,00	
INVESTOINTIMENOT	-622.000		-622.000		-622.000,00	
INVESTOINTITULOT						
Käyttöomaisuuden myynti						
9052 Inv/Käyttöomaisuuden luovutusvoitot				-5.232,88	5.232,88	-100,0
Käyttöomaisuuden myynti				-5.232,88	5.232,88	-100,0
INVESTOINTITULOT				-5.232,88	5.232,88	-100,0
INVESTOINNIT NETTO	-622.000	0	-622.000	-5.232,88	-616.767,12	0,8
<b>0000910 INV/Kunnanhallitus</b>						
INVESTOINNIT						
INVESTOINTIMENOT						
Oma rakentaminen						
9021 Inv/Palvelukset, oma rakentaminen				-7.966,00	7.966,00	-100,0
Oma rakentaminen				-7.966,00	7.966,00	-100,0
Muut investointimenot						
9031 Inv/Käyttöomaisuuden osto	-699.400		-699.400		-699.400,00	
Muut investointimenot	-699.400		-699.400		-699.400,00	
INVESTOINTIMENOT	-699.400		-699.400	-7.966,00	-691.434,00	1,1
INVESTOINTITULOT						
Käyttöomaisuuden myynti						
9052 Inv/Käyttöomaisuuden luovutusvoitot				-5.232,88	5.232,88	-100,0
Käyttöomaisuuden myynti				-5.232,88	5.232,88	-100,0
INVESTOINTITULOT				-5.232,88	5.232,88	-100,0
INVESTOINNIT NETTO	-699.400	0	-699.400	-13.198,88	-686.201,12	1,9
<b>009215 Inv/Koulukeskuksen kalustaminen</b>						
INVESTOINNIT						
INVESTOINTIMENOT						
Muut investointimenot						
9031 Inv/Käyttöomaisuuden osto	-12.000		-12.000		-12.000,00	
Muut investointimenot	-12.000		-12.000		-12.000,00	
INVESTOINTIMENOT	-12.000		-12.000		-12.000,00	
INVESTOINNIT NETTO	-12.000	0	-12.000	0	-12.000,00	
<b>009250 Inv/Kuntosalin laitehankinnat</b>						

## Toteutumavertailu

EUR

Ulkoinen/Sisäinen

01.01.2023 - 31.03.2023

	Budjetti 2023	Bu-muutos 2023	Budjetti + muutos	Toteutuma 2023 01-03	Poikkeama Käyttö%
<b>INVESTOINNIT</b>					
<b>INVESTOINTIMENOT</b>					
Muut investointimenot					
9031 Inv/Käyttöomaisuuden osto	-15.000		-15.000		-15.000,00
Muut investointimenot	-15.000		-15.000		-15.000,00
<b>INVESTOINTIMENOT</b>	<b>-15.000</b>		<b>-15.000</b>		<b>-15.000,00</b>
<b>INVESTOINNIT NETTO</b>	<b>-15.000</b>	<b>0</b>	<b>-15.000</b>	<b>0</b>	<b>-15.000,00</b>
<b>009260 Inv/Omatoimikirjasto</b>					
<b>INVESTOINNIT</b>					
<b>INVESTOINTIMENOT</b>					
Oma rakentaminen					
9020 Inv/Tarvikeet, oma rakentaminen	-2.000		-2.000		-2.000,00
9021 Inv/Palvelukset, oma rakentaminen	-10.000		-10.000		-10.000,00
Oma rakentaminen	-12.000		-12.000		-12.000,00
Muut investointimenot					
9031 Inv/Käyttöomaisuuden osto	-30.000		-30.000		-30.000,00
Muut investointimenot	-30.000		-30.000		-30.000,00
<b>INVESTOINTIMENOT</b>	<b>-42.000</b>		<b>-42.000</b>		<b>-42.000,00</b>
<b>INVESTOINTITULOT</b>					
Rahoitusosuudet investointeihin					
9060 Inv/Rahoitusosuudet valtiolta	15.000		15.000		15.000,00
Rahoitusosuudet investointeihin	15.000		15.000		15.000,00
<b>INVESTOINTITULOT</b>	<b>15.000</b>		<b>15.000</b>		<b>15.000,00</b>
<b>INVESTOINNIT NETTO</b>	<b>-27.000</b>	<b>0</b>	<b>-27.000</b>	<b>0</b>	<b>-27.000,00</b>
<b>0000920 INV/Sivistyslautakunta</b>					
<b>INVESTOINNIT</b>					
<b>INVESTOINTIMENOT</b>					
Oma rakentaminen					
9020 Inv/Tarvikeet, oma rakentaminen	-2.000		-2.000		-2.000,00
9021 Inv/Palvelukset, oma rakentaminen	-10.000		-10.000		-10.000,00
Oma rakentaminen	-12.000		-12.000		-12.000,00
Muut investointimenot					
9031 Inv/Käyttöomaisuuden osto	-57.000		-57.000		-57.000,00
Muut investointimenot	-57.000		-57.000		-57.000,00
<b>INVESTOINTIMENOT</b>	<b>-69.000</b>		<b>-69.000</b>		<b>-69.000,00</b>
<b>INVESTOINTITULOT</b>					
Rahoitusosuudet investointeihin					
9060 Inv/Rahoitusosuudet valtiolta	15.000		15.000		15.000,00
Rahoitusosuudet investointeihin	15.000		15.000		15.000,00
<b>INVESTOINTITULOT</b>	<b>15.000</b>		<b>15.000</b>		<b>15.000,00</b>
<b>INVESTOINNIT NETTO</b>	<b>-54.000</b>	<b>0</b>	<b>-54.000</b>	<b>0</b>	<b>-54.000,00</b>
<b>009301 Inv/Tievalovalaisinten vaihto</b>					
<b>INVESTOINNIT</b>					
<b>INVESTOINTIMENOT</b>					
Oma rakentaminen					
9000 Inv/Palkat	-400		-400		-400,00
9010 Inv/Muut henkilöstömenot	-100		-100		-100,00
9021 Inv/Palvelukset, oma rakentaminen	-29.500		-29.500		-29.500,00
Oma rakentaminen	-30.000		-30.000		-30.000,00
<b>INVESTOINTIMENOT</b>	<b>-30.000</b>		<b>-30.000</b>		<b>-30.000,00</b>
<b>INVESTOINNIT NETTO</b>	<b>-30.000</b>	<b>0</b>	<b>-30.000</b>	<b>0</b>	<b>-30.000,00</b>
<b>00009300 INV/TIEVALOT</b>					
<b>INVESTOINNIT</b>					
<b>INVESTOINTIMENOT</b>					
Oma rakentaminen					
9000 Inv/Palkat	-400		-400		-400,00
9010 Inv/Muut henkilöstömenot	-100		-100		-100,00

## Toteutumavertailu

EUR

Ulkoinen/Sisäinen

01.01.2023 - 31.03.2023

	Budjetti 2023	Bu-muutos 2023	Budjetti + muutos	Toteutuma 2023 01-03	Poikkeama Käyttö%
9021 Inv/Palvelukset, oma rakentaminen	-29.500		-29.500		-29.500,00
Oma rakentaminen	-30.000		-30.000		-30.000,00
INVESTOINTIMENOT	-30.000		-30.000		-30.000,00
INVESTOINNIT NETTO	-30.000	0	-30.000	0	-30.000,00
<b>009322 Inv/Yhd. pyörätie+jalkakäytävä suun.+tot</b>					
INVESTOINNIT					
INVESTOINTIMENOT					
Oma rakentaminen					
9000 Inv/Palkat	-400		-400		-400,00
9010 Inv/Muut henkilöstömenot	-100		-100		-100,00
9021 Inv/Palvelukset, oma rakentaminen	-19.500		-19.500		-19.500,00
Oma rakentaminen	-20.000		-20.000		-20.000,00
INVESTOINTIMENOT	-20.000		-20.000		-20.000,00
INVESTOINNIT NETTO	-20.000	0	-20.000	0	-20.000,00
<b>009326 Inv/Liikenneturvall.suun. toteutus</b>					
INVESTOINNIT					
INVESTOINTIMENOT					
Oma rakentaminen					
9000 Inv/Palkat	-2.500		-2.500		-2.500,00
9010 Inv/Muut henkilöstömenot	-500		-500		-500,00
9020 Inv/Tarvikeet, oma rakentaminen	-7.000		-7.000		-7.000,00
Oma rakentaminen	-10.000		-10.000		-10.000,00
INVESTOINTIMENOT	-10.000		-10.000		-10.000,00
INVESTOINNIT NETTO	-10.000	0	-10.000	0	-10.000,00
<b>009330 Inv/As-kaava-alueiden hulevesisuun+tot</b>					
INVESTOINNIT					
INVESTOINTIMENOT					
Oma rakentaminen					
9000 Inv/Palkat	-800		-800		-800,00
9010 Inv/Muut henkilöstömenot	-200		-200		-200,00
9021 Inv/Palvelukset, oma rakentaminen	-29.000		-29.000		-29.000,00
Oma rakentaminen	-30.000		-30.000		-30.000,00
INVESTOINTIMENOT	-30.000		-30.000		-30.000,00
INVESTOINNIT NETTO	-30.000	0	-30.000	0	-30.000,00
<b>00009310 INV/KATUJEN RAKENTAMINEN</b>					
INVESTOINNIT					
INVESTOINTIMENOT					
Oma rakentaminen					
9000 Inv/Palkat	-3.700		-3.700		-3.700,00
9010 Inv/Muut henkilöstömenot	-800		-800		-800,00
9020 Inv/Tarvikeet, oma rakentaminen	-7.000		-7.000		-7.000,00
9021 Inv/Palvelukset, oma rakentaminen	-48.500		-48.500		-48.500,00
Oma rakentaminen	-60.000		-60.000		-60.000,00
INVESTOINTIMENOT	-60.000		-60.000		-60.000,00
INVESTOINNIT NETTO	-60.000	0	-60.000	0	-60.000,00
<b>009343 Inv/v. 2023 katujen päällystäminen</b>					
INVESTOINNIT					
INVESTOINTIMENOT					
Oma rakentaminen					
9000 Inv/Palkat	-800		-800		-800,00
9010 Inv/Muut henkilöstömenot	-200		-200		-200,00
9021 Inv/Palvelukset, oma rakentaminen	-24.000		-24.000		-24.000,00
Oma rakentaminen	-25.000		-25.000		-25.000,00
INVESTOINTIMENOT	-25.000		-25.000		-25.000,00
INVESTOINNIT NETTO	-25.000	0	-25.000	0	-25.000,00
<b>00009320 INV/KATUJEN PÄÄLLYSTÄMINEN</b>					
INVESTOINNIT					

## Toteutumavertailu

EUR

Ulkoinen/Sisäinen

01.01.2023 - 31.03.2023

	Budjetti 2023	Bu-muutos 2023	Budjetti + muutos	Toteutuma 2023 01-03	Poikkeama	Käyttö%
<b>INVESTOINTIMENOT</b>						
Oma rakentaminen						
9000 Inv/Palkat	-800		-800		-800,00	
9010 Inv/Muut henkilöstömenot	-200		-200		-200,00	
9021 Inv/Palvelukset, oma rakentaminen	-24.000		-24.000		-24.000,00	
Oma rakentaminen	-25.000		-25.000		-25.000,00	
INVESTOINTIMENOT	-25.000		-25.000		-25.000,00	
INVESTOINNIT NETTO	-25.000	0	-25.000	0	-25.000,00	
<b>009452 Inv/(Metsäkoulun)Nuorisotilojenkunnostus</b>						
INVESTOINNIT						
INVESTOINTIMENOT						
Oma rakentaminen						
9000 Inv/Palkat	-26.000		-26.000		-26.000,00	
9010 Inv/Muut henkilöstömenot	-4.000		-4.000		-4.000,00	
9020 Inv/Tarvikeet, oma rakentaminen	-20.000		-20.000		-20.000,00	
9021 Inv/Palvelukset, oma rakentaminen	-20.000		-20.000		-20.000,00	
Oma rakentaminen	-70.000		-70.000		-70.000,00	
INVESTOINTIMENOT	-70.000		-70.000		-70.000,00	
INVESTOINNIT NETTO	-70.000	0	-70.000	0	-70.000,00	
<b>00009340 INV/TEOLLISUUSHALLIT ja -TOIMITILAT</b>						
INVESTOINNIT						
INVESTOINTIMENOT						
Oma rakentaminen						
9000 Inv/Palkat	-26.000		-26.000		-26.000,00	
9010 Inv/Muut henkilöstömenot	-4.000		-4.000		-4.000,00	
9020 Inv/Tarvikeet, oma rakentaminen	-20.000		-20.000		-20.000,00	
9021 Inv/Palvelukset, oma rakentaminen	-20.000		-20.000		-20.000,00	
Oma rakentaminen	-70.000		-70.000		-70.000,00	
INVESTOINTIMENOT	-70.000		-70.000		-70.000,00	
INVESTOINNIT NETTO	-70.000	0	-70.000	0	-70.000,00	
<b>009500 Inv/Rak. automaation ylläpito+keh. hall.</b>						
INVESTOINNIT						
INVESTOINTIMENOT						
Oma rakentaminen						
9000 Inv/Palkat	-800		-800		-800,00	
9010 Inv/Muut henkilöstömenot	-200		-200		-200,00	
9021 Inv/Palvelukset, oma rakentaminen	-9.000		-9.000		-9.000,00	
Oma rakentaminen	-10.000		-10.000		-10.000,00	
INVESTOINTIMENOT	-10.000		-10.000		-10.000,00	
INVESTOINNIT NETTO	-10.000	0	-10.000	0	-10.000,00	
<b>009501 Inv/Hallinto- ja laitosrak. peruskunnost</b>						
INVESTOINNIT						
INVESTOINTIMENOT						
Oma rakentaminen						
9000 Inv/Palkat	-2.400		-2.400		-2.400,00	
9010 Inv/Muut henkilöstömenot	-600		-600		-600,00	
9020 Inv/Tarvikeet, oma rakentaminen	-19.500		-19.500		-19.500,00	
9021 Inv/Palvelukset, oma rakentaminen	-7.500		-7.500		-7.500,00	
Oma rakentaminen	-30.000		-30.000		-30.000,00	
INVESTOINTIMENOT	-30.000		-30.000		-30.000,00	
INVESTOINNIT NETTO	-30.000	0	-30.000	0	-30.000,00	
<b>009502 Inv/Liikuntakesk. san.suun. ja muutostyö</b>						
INVESTOINNIT						
INVESTOINTIMENOT						
Oma rakentaminen						
9000 Inv/Palkat	-4.000		-4.000	-279,14	-3.720,86	7,0
9010 Inv/Muut henkilöstömenot	-1.000		-1.000	-63,53	-936,47	6,4

## Toteutumavertailu

EUR

Ulkoinen/Sisäinen

01.01.2023 - 31.03.2023

	Budjetti 2023	Bu-muutos 2023	Budjetti + muutos	Toteutuma 2023 01-03	Poikkeama	Käyttö%
9020 Inv/Tarvikeet, oma rakentaminen	-20.000		-20.000	-12.809,37	-7.190,63	64,0
9021 Inv/Palvelukset, oma rakentaminen	-90.000		-90.000	-39.852,73	-50.147,27	44,3
Oma rakentaminen	-115.000		-115.000	-53.004,77	-61.995,23	46,1
INVESTOINTIMENOT	-115.000		-115.000	-53.004,77	-61.995,23	46,1
INVESTOINNIT NETTO	-115.000	0	-115.000	-53.004,77	-61.995,23	46,1
<b>009503 Inv/Kunnanvir. lattia+tiivistys+keng+ikk</b>						
INVESTOINNIT						
INVESTOINTIMENOT						
Oma rakentaminen						
9000 Inv/Palkat	-3.500		-3.500	-82,10	-3.417,90	2,3
9010 Inv/Muut henkilöstömenot	-1.000		-1.000	-18,70	-981,30	1,9
9020 Inv/Tarvikeet, oma rakentaminen	-500		-500	-1.221,08	721,08	244,2
9021 Inv/Palvelukset, oma rakentaminen	-5.000		-5.000	-4.066,59	-933,41	81,3
Oma rakentaminen	-10.000		-10.000	-5.388,47	-4.611,53	53,9
INVESTOINTIMENOT	-10.000		-10.000	-5.388,47	-4.611,53	53,9
INVESTOINNIT NETTO	-10.000	0	-10.000	-5.388,47	-4.611,53	53,9
<b>009504 Inv/Päiväkodin sisäremontti ja aita</b>						
INVESTOINNIT						
INVESTOINTIMENOT						
Oma rakentaminen						
9000 Inv/Palkat	-6.500		-6.500	-472,20	-6.027,80	7,3
9010 Inv/Muut henkilöstömenot	-1.500		-1.500	-107,52	-1.392,48	7,2
9020 Inv/Tarvikeet, oma rakentaminen	-2.000		-2.000	-484,07	-1.515,93	24,2
9021 Inv/Palvelukset, oma rakentaminen	-20.000		-20.000	-95,70	-19.904,30	0,5
Oma rakentaminen	-30.000		-30.000	-1.159,49	-28.840,51	3,9
INVESTOINTIMENOT	-30.000		-30.000	-1.159,49	-28.840,51	3,9
INVESTOINNIT NETTO	-30.000	0	-30.000	-1.159,49	-28.840,51	3,9
<b>009505 Inv/Hotellin pk,julkis.ehostus,sisäp.kun</b>						
INVESTOINNIT						
INVESTOINTIMENOT						
Oma rakentaminen						
9000 Inv/Palkat	-3.500		-3.500		-3.500,00	
9010 Inv/Muut henkilöstömenot	-500		-500		-500,00	
9020 Inv/Tarvikeet, oma rakentaminen	-1.000		-1.000		-1.000,00	
9021 Inv/Palvelukset, oma rakentaminen	-25.000		-25.000		-25.000,00	
Oma rakentaminen	-30.000		-30.000		-30.000,00	
INVESTOINTIMENOT	-30.000		-30.000		-30.000,00	
INVESTOINNIT NETTO	-30.000	0	-30.000	0	-30.000,00	
<b>009506 Inv/Paloaseman ovet</b>						
INVESTOINNIT						
INVESTOINTIMENOT						
Oma rakentaminen						
9000 Inv/Palkat	-800		-800		-800,00	
9010 Inv/Muut henkilöstömenot	-200		-200		-200,00	
9021 Inv/Palvelukset, oma rakentaminen	-29.000		-29.000		-29.000,00	
Oma rakentaminen	-30.000		-30.000		-30.000,00	
INVESTOINTIMENOT	-30.000		-30.000		-30.000,00	
INVESTOINNIT NETTO	-30.000	0	-30.000	0	-30.000,00	
<b>009510 Inv/Sos.-ja terveystoim.rak. kuntokart.</b>						
INVESTOINNIT						
INVESTOINTIMENOT						
Oma rakentaminen						
9000 Inv/Palkat	-2.400		-2.400		-2.400,00	
9010 Inv/Muut henkilöstömenot	-600		-600		-600,00	
9020 Inv/Tarvikeet, oma rakentaminen	-19.500		-19.500		-19.500,00	
9021 Inv/Palvelukset, oma rakentaminen	-7.500		-7.500		-7.500,00	
Oma rakentaminen	-30.000		-30.000		-30.000,00	

## Toteutumavertailu

EUR

Ulkoinen/Sisäinen

01.01.2023 - 31.03.2023

	Budjetti 2023	Bu-muutos 2023	Budjetti + muutos	Toteutuma 2023 01-03	Poikkeama	Käyttö%
INVESTOINTIMENOT	-30.000		-30.000		-30.000,00	
INVESTOINNIT NETTO	-30.000	0	-30.000	0	-30.000,00	
<b>009513 Inv/Harjukodin lipat.lasik.+iv-laitt.pk.</b>						
INVESTOINNIT						
INVESTOINTIMENOT						
Oma rakentaminen						
9000 Inv/Palkat	-4.000		-4.000		-4.000,00	
9010 Inv/Muut henkilöstömenot	-1.000		-1.000		-1.000,00	
9020 Inv/Tarvikeet, oma rakentaminen	-10.000		-10.000		-10.000,00	
9021 Inv/Palvelukset, oma rakentaminen	-35.000		-35.000		-35.000,00	
Oma rakentaminen	-50.000		-50.000		-50.000,00	
INVESTOINTIMENOT	-50.000		-50.000		-50.000,00	
INVESTOINNIT NETTO	-50.000	0	-50.000	0	-50.000,00	
<b>009516 Inv/Tk saneeraus/kuntotutk.toimenpiteet</b>						
INVESTOINNIT						
INVESTOINTIMENOT						
Oma rakentaminen						
9000 Inv/Palkat	-17.000		-17.000		-17.000,00	
9010 Inv/Muut henkilöstömenot	-3.000		-3.000		-3.000,00	
9020 Inv/Tarvikeet, oma rakentaminen	-20.000		-20.000	-3.326,65	-16.673,35	16,6
9021 Inv/Palvelukset, oma rakentaminen	-60.000		-60.000	-35.958,44	-24.041,56	59,9
Oma rakentaminen	-100.000		-100.000	-39.285,09	-60.714,91	39,3
Muut investointimenot						
9049 Inv/Muut menot				-46,00	46,00	-100,0
Muut investointimenot				-46,00	46,00	-100,0
INVESTOINTIMENOT	-100.000		-100.000	-39.331,09	-60.668,91	39,3
INVESTOINNIT NETTO	-100.000	0	-100.000	-39.331,09	-60.668,91	39,3
<b>009519 Inv/Tk neuvolasiiven pk</b>						
INVESTOINNIT						
INVESTOINTIMENOT						
Oma rakentaminen						
9021 Inv/Palvelukset, oma rakentaminen				-8.054,40	8.054,40	-100,0
Oma rakentaminen				-8.054,40	8.054,40	-100,0
INVESTOINTIMENOT				-8.054,40	8.054,40	-100,0
INVESTOINNIT NETTO	0	0		-8.054,40	8.054,40	-100,0
<b>009520 Inv/Opetustoimen rak. kuntokartoitus</b>						
INVESTOINNIT						
INVESTOINTIMENOT						
Oma rakentaminen						
9000 Inv/Palkat	-3.200		-3.200		-3.200,00	
9010 Inv/Muut henkilöstömenot	-800		-800		-800,00	
9020 Inv/Tarvikeet, oma rakentaminen	-26.000		-26.000		-26.000,00	
9021 Inv/Palvelukset, oma rakentaminen	-10.000		-10.000	-5.000,00	-5.000,00	50,0
Oma rakentaminen	-40.000		-40.000	-5.000,00	-35.000,00	12,5
INVESTOINTIMENOT	-40.000		-40.000	-5.000,00	-35.000,00	12,5
INVESTOINNIT NETTO	-40.000	0	-40.000	-5.000,00	-35.000,00	12,5
<b>009525 Inv/Keskusk. varavoima ja valmistuskeitt</b>						
INVESTOINNIT						
INVESTOINTIMENOT						
Oma rakentaminen						
9000 Inv/Palkat	-1.500		-1.500		-1.500,00	
9010 Inv/Muut henkilöstömenot	-500		-500		-500,00	
9020 Inv/Tarvikeet, oma rakentaminen	-30.000		-30.000		-30.000,00	
9021 Inv/Palvelukset, oma rakentaminen	-5.000		-5.000	-13.162,33	8.162,33	263,2
Oma rakentaminen	-37.000		-37.000	-13.162,33	-23.837,67	35,6
Muut investointimenot						
9031 Inv/Käyttöomaisuuden osto	-33.000		-33.000		-33.000,00	

Toteutumavertailu

EUR

Ulkoinen/Sisäinen

01.01.2023 - 31.03.2023

	Budjetti 2023	Bu-muutos 2023	Budjetti + muutos	Toteutuma 2023 01-03	Poikkeama Käyttö%
Muut investointimenot	-33.000		-33.000		-33.000,00
INVESTOINTIMENOT	-70.000		-70.000	-13.162,33	-56.837,67 18,8
INVESTOINNIT NETTO	-70.000	0	-70.000	-13.162,33	-56.837,67 18,8
<b>009531 Inv/Koulukesk. ilmeen kohentaminen</b>					
INVESTOINNIT					
INVESTOINTIMENOT					
Oma rakentaminen					
9000 Inv/Palkat	-4.000		-4.000		-4.000,00
9010 Inv/Muut henkilöstömenot	-1.000		-1.000		-1.000,00
9020 Inv/Tarvikeet, oma rakentaminen	-5.000		-5.000		-5.000,00
9021 Inv/Palvelukset, oma rakentaminen	-15.000		-15.000		-15.000,00
Oma rakentaminen	-25.000		-25.000		-25.000,00
INVESTOINTIMENOT	-25.000		-25.000		-25.000,00
INVESTOINNIT NETTO	-25.000	0	-25.000	0	-25.000,00
<b>009532 Inv/Muksulan omatoimikirjasto</b>					
INVESTOINNIT					
INVESTOINTIMENOT					
Oma rakentaminen					
9000 Inv/Palkat	-1.500		-1.500		-1.500,00
9010 Inv/Muut henkilöstömenot	-500		-500		-500,00
9020 Inv/Tarvikeet, oma rakentaminen	-5.000		-5.000		-5.000,00
9021 Inv/Palvelukset, oma rakentaminen	-23.000		-23.000		-23.000,00
Oma rakentaminen	-30.000		-30.000		-30.000,00
INVESTOINTIMENOT	-30.000		-30.000		-30.000,00
INVESTOINNIT NETTO	-30.000	0	-30.000	0	-30.000,00
<b>009541 Inv/Tunkkarin koulu, areena ja porras</b>					
INVESTOINNIT					
INVESTOINTIMENOT					
Oma rakentaminen					
9000 Inv/Palkat	-2.000		-2.000		-2.000,00
9010 Inv/Muut henkilöstömenot	-500		-500		-500,00
9020 Inv/Tarvikeet, oma rakentaminen	-5.500		-5.500		-5.500,00
9021 Inv/Palvelukset, oma rakentaminen	-2.000		-2.000		-2.000,00
Oma rakentaminen	-10.000		-10.000		-10.000,00
INVESTOINTIMENOT	-10.000		-10.000		-10.000,00
INVESTOINNIT NETTO	-10.000	0	-10.000	0	-10.000,00
<b>009544 Inv/Kuusikodin kunnostustyöt</b>					
INVESTOINNIT					
INVESTOINTIMENOT					
Oma rakentaminen					
9000 Inv/Palkat	-3.000		-3.000		-3.000,00
9010 Inv/Muut henkilöstömenot	-500		-500		-500,00
9020 Inv/Tarvikeet, oma rakentaminen	-10.000		-10.000		-10.000,00
9021 Inv/Palvelukset, oma rakentaminen	-6.500		-6.500		-6.500,00
Oma rakentaminen	-20.000		-20.000		-20.000,00
INVESTOINTIMENOT	-20.000		-20.000		-20.000,00
INVESTOINNIT NETTO	-20.000	0	-20.000	0	-20.000,00
<b>009551 Inv/Rak.automaation ylläpito+keh.opetust</b>					
INVESTOINNIT					
INVESTOINTIMENOT					
Oma rakentaminen					
9000 Inv/Palkat	-800		-800		-800,00
9010 Inv/Muut henkilöstömenot	-200		-200		-200,00
9021 Inv/Palvelukset, oma rakentaminen	-9.000		-9.000		-9.000,00
Oma rakentaminen	-10.000		-10.000		-10.000,00
INVESTOINTIMENOT	-10.000		-10.000		-10.000,00
INVESTOINNIT NETTO	-10.000	0	-10.000	0	-10.000,00

Toteutumavertailu

EUR

Ulkoinen/Sisäinen

01.01.2023 - 31.03.2023

	Budjetti 2023	Bu-muutos 2023	Budjetti + muutos	Toteutuma 2023 01-03	Poikkeama	Käyttö%
<b>009552 Inv/Rak.automaation ylläpito+keh.Sos.+tt</b>						
INVESTOINNIT						
INVESTOINTIMENOT						
Oma rakentaminen						
9000 Inv/Palkat	-800		-800		-800,00	
9010 Inv/Muut henkilöstömenot	-200		-200		-200,00	
9021 Inv/Palvelukset, oma rakentaminen	-9.000		-9.000		-9.000,00	
Oma rakentaminen	-10.000		-10.000		-10.000,00	
INVESTOINTIMENOT	-10.000		-10.000		-10.000,00	
INVESTOINNIT NETTO	-10.000	0	-10.000	0	-10.000,00	
<b>00009350 INV/HALLINTO- ja LAITOSRAKENNUKSET</b>						
INVESTOINNIT						
INVESTOINTIMENOT						
Oma rakentaminen						
9000 Inv/Palkat	-61.700		-61.700	-833,44	-60.866,56	1,4
9010 Inv/Muut henkilöstömenot	-13.800		-13.800	-189,75	-13.610,25	1,4
9020 Inv/Tarvikkeet, oma rakentaminen	-174.000		-174.000	-17.841,17	-156.158,83	10,3
9021 Inv/Palvelukset, oma rakentaminen	-367.500		-367.500	-106.190,19	-261.309,81	28,9
Oma rakentaminen	-617.000		-617.000	-125.054,55	-491.945,45	20,3
Muut investointimenot						
9031 Inv/Käyttöomaisuuden osto	-33.000		-33.000		-33.000,00	
9049 Inv/Muut menot				-46,00	46,00	-100,0
Muut investointimenot	-33.000		-33.000	-46,00	-32.954,00	0,1
INVESTOINTIMENOT	-650.000		-650.000	-125.100,55	-524.899,45	19,2
INVESTOINNIT NETTO	-650.000	0	-650.000	-125.100,55	-524.899,45	19,2
<b>009611 Inv/Ymp.hoito Haapajärven kunnostus</b>						
INVESTOINNIT						
INVESTOINTIMENOT						
Muut investointimenot						
9049 Inv/Muut menot	-60.000		-60.000		-60.000,00	
Muut investointimenot	-60.000		-60.000		-60.000,00	
INVESTOINTIMENOT	-60.000		-60.000		-60.000,00	
INVESTOINTITULOT						
Rahoitusosuudet investointeihin						
9060 Inv/Rahoitusosuudet valtiolta	30.000		30.000		30.000,00	
Rahoitusosuudet investointeihin	30.000		30.000		30.000,00	
INVESTOINTITULOT	30.000		30.000		30.000,00	
INVESTOINNIT NETTO	-30.000	0	-30.000	0	-30.000,00	
<b>009612 Inv/Ymp.hoito kunn.hanke, Patananjoki ym.</b>						
INVESTOINNIT						
INVESTOINTIMENOT						
Oma rakentaminen						
9000 Inv/Palkat	-800		-800		-800,00	
9010 Inv/Muut henkilöstömenot	-200		-200		-200,00	
9021 Inv/Palvelukset, oma rakentaminen	-8.000		-8.000		-8.000,00	
Oma rakentaminen	-9.000		-9.000		-9.000,00	
INVESTOINTIMENOT	-9.000		-9.000		-9.000,00	
INVESTOINNIT NETTO	-9.000	0	-9.000	0	-9.000,00	
<b>00009370 INV/VESISTÖJEN KUNNOSTUS ja YMP.HOITOT.</b>						
INVESTOINNIT						
INVESTOINTIMENOT						
Oma rakentaminen						
9000 Inv/Palkat	-800		-800		-800,00	
9010 Inv/Muut henkilöstömenot	-200		-200		-200,00	
9021 Inv/Palvelukset, oma rakentaminen	-8.000		-8.000		-8.000,00	
Oma rakentaminen	-9.000		-9.000		-9.000,00	
Muut investointimenot						



## Toteutumavertailu

EUR

Ulkoinen/Sisäinen

01.01.2023 - 31.03.2023

	Budjetti 2023	Bu-muutos 2023	Budjetti + muutos	Toteutuma 2023 01-03	Poikkeama	Käyttö%
9049 Inv/Muut menot	-60.000		-60.000		-60.000,00	
Muut investointimenot	-60.000		-60.000		-60.000,00	
INVESTOINTIMENOT	-69.000		-69.000		-69.000,00	
INVESTOINTITULOT						
Rahoitusosuudet investointeihin						
9060 Inv/Rahoitusosuudet valtiolta	30.000		30.000		30.000,00	
Rahoitusosuudet investointeihin	30.000		30.000		30.000,00	
INVESTOINTITULOT	30.000		30.000		30.000,00	
INVESTOINNIT NETTO	-39.000	0	-39.000	0	-39.000,00	
<b>009626 Inv/Alikulikutunnelin rak.suun., tiesuun.</b>						
INVESTOINNIT						
INVESTOINTIMENOT						
Oma rakentaminen						
9000 Inv/Palkat	-4.000		-4.000		-4.000,00	
9010 Inv/Muut henkilöstömenot	-1.000		-1.000		-1.000,00	
9021 Inv/Palvelukset, oma rakentaminen	-55.000		-55.000	-12.515,50	-42.484,50	22,8
Oma rakentaminen	-60.000		-60.000	-12.515,50	-47.484,50	20,9
INVESTOINTIMENOT	-60.000		-60.000	-12.515,50	-47.484,50	20,9
INVESTOINNIT NETTO	-60.000	0	-60.000	-12.515,50	-47.484,50	20,9
<b>009640 Inv/Alikulikutunnelin rakentaminen</b>						
INVESTOINNIT						
INVESTOINTIMENOT						
Oma rakentaminen						
9000 Inv/Palkat	-8.000		-8.000		-8.000,00	
9010 Inv/Muut henkilöstömenot	-2.000		-2.000		-2.000,00	
9021 Inv/Palvelukset, oma rakentaminen	-390.000		-390.000		-390.000,00	
Oma rakentaminen	-400.000		-400.000		-400.000,00	
INVESTOINTIMENOT	-400.000		-400.000		-400.000,00	
INVESTOINTITULOT						
Rahoitusosuudet investointeihin						
9060 Inv/Rahoitusosuudet valtiolta	200.000		200.000		200.000,00	
Rahoitusosuudet investointeihin	200.000		200.000		200.000,00	
INVESTOINTITULOT	200.000		200.000		200.000,00	
INVESTOINNIT NETTO	-200.000	0	-200.000	0	-200.000,00	
<b>009642 Inv/Ulkoilualueiden keh., opasteet ym.</b>						
INVESTOINNIT						
INVESTOINTIMENOT						
Oma rakentaminen						
9000 Inv/Palkat	-4.000		-4.000		-4.000,00	
9010 Inv/Muut henkilöstömenot	-1.000		-1.000		-1.000,00	
9020 Inv/Tarvikeet, oma rakentaminen	-5.000		-5.000		-5.000,00	
9021 Inv/Palvelukset, oma rakentaminen	-5.000		-5.000		-5.000,00	
Oma rakentaminen	-15.000		-15.000		-15.000,00	
INVESTOINTIMENOT	-15.000		-15.000		-15.000,00	
INVESTOINNIT NETTO	-15.000	0	-15.000	0	-15.000,00	
<b>009643 Inv/Leikkikenttävälineet</b>						
INVESTOINNIT						
INVESTOINTIMENOT						
Muut investointimenot						
9031 Inv/Käyttöomaisuuden osto	-15.000		-15.000	-4.920,00	-10.080,00	32,8
Muut investointimenot	-15.000		-15.000	-4.920,00	-10.080,00	32,8
INVESTOINTIMENOT	-15.000		-15.000	-4.920,00	-10.080,00	32,8
INVESTOINNIT NETTO	-15.000	0	-15.000	-4.920,00	-10.080,00	32,8
<b>009647 Inv/Tunkkarin koulun monitoimiareena</b>						
INVESTOINNIT						
INVESTOINTIMENOT						
Oma rakentaminen						

## Toteutumavertailu

EUR

Ulkoinen/Sisäinen

01.01.2023 - 31.03.2023

	Budjetti 2023	Bu-muutos 2023	Budjetti + muutos	Toteutuma 2023 01-03	Poikkeama Käyttö%	
9000 Inv/Palkat	-8.500		-8.500		-8.500,00	
9010 Inv/Muut henkilöstömenot	-1.500		-1.500		-1.500,00	
9020 Inv/Tarvikeet, oma rakentaminen	-5.000		-5.000		-5.000,00	
9021 Inv/Palvelukset, oma rakentaminen	-35.000		-35.000		-35.000,00	
Oma rakentaminen	-50.000		-50.000		-50.000,00	
INVESTOINTIMENOT	-50.000		-50.000		-50.000,00	
INVESTOINNIT NETTO	-50.000	0	-50.000	0	-50.000,00	
<b>009648 Inv/Pelikenttien alueiden parantaminen</b>						
INVESTOINNIT						
INVESTOINTIMENOT						
Oma rakentaminen						
9000 Inv/Palkat	-6.000		-6.000		-6.000,00	
9010 Inv/Muut henkilöstömenot	-1.000		-1.000		-1.000,00	
9020 Inv/Tarvikeet, oma rakentaminen	-8.000		-8.000		-8.000,00	
9021 Inv/Palvelukset, oma rakentaminen	-20.000		-20.000		-20.000,00	
Oma rakentaminen	-35.000		-35.000		-35.000,00	
INVESTOINTIMENOT	-35.000		-35.000		-35.000,00	
INVESTOINNIT NETTO	-35.000	0	-35.000	0	-35.000,00	
<b>009649 Inv/Latukoneen lunastus</b>						
INVESTOINNIT						
INVESTOINTIMENOT						
Muut investointimenot						
9031 Inv/Käyttöomaisuuden ostot	-15.000		-15.000		-15.000,00	
Muut investointimenot	-15.000		-15.000		-15.000,00	
INVESTOINTIMENOT	-15.000		-15.000		-15.000,00	
INVESTOINNIT NETTO	-15.000	0	-15.000	0	-15.000,00	
<b>009650 Inv/Karhunkankaan metsätien kuntaosuus</b>						
INVESTOINNIT						
INVESTOINTIMENOT						
Oma rakentaminen						
9000 Inv/Palkat	-400		-400		-400,00	
9010 Inv/Muut henkilöstömenot	-100		-100		-100,00	
9021 Inv/Palvelukset, oma rakentaminen	-34.500		-34.500		-34.500,00	
Oma rakentaminen	-35.000		-35.000		-35.000,00	
INVESTOINTIMENOT	-35.000		-35.000		-35.000,00	
INVESTOINNIT NETTO	-35.000	0	-35.000	0	-35.000,00	
<b>00009380 INV/MUUT INVESTOINNIT</b>						
INVESTOINNIT						
INVESTOINTIMENOT						
Oma rakentaminen						
9000 Inv/Palkat	-30.900		-30.900		-30.900,00	
9010 Inv/Muut henkilöstömenot	-6.600		-6.600		-6.600,00	
9020 Inv/Tarvikeet, oma rakentaminen	-18.000		-18.000		-18.000,00	
9021 Inv/Palvelukset, oma rakentaminen	-539.500		-539.500	-12.515,50	-526.984,50	2,3
Oma rakentaminen	-595.000		-595.000	-12.515,50	-582.484,50	2,1
Muut investointimenot						
9031 Inv/Käyttöomaisuuden ostot	-30.000		-30.000	-4.920,00	-25.080,00	16,4
Muut investointimenot	-30.000		-30.000	-4.920,00	-25.080,00	16,4
INVESTOINTIMENOT	-625.000		-625.000	-17.435,50	-607.564,50	2,8
INVESTOINTITULOT						
Rahoitusosuudet investointeihin						
9060 Inv/Rahoitusosuudet valtiolta	200.000		200.000		200.000,00	
Rahoitusosuudet investointeihin	200.000		200.000		200.000,00	
INVESTOINTITULOT	200.000		200.000		200.000,00	
INVESTOINNIT NETTO	-425.000	0	-425.000	-17.435,50	-407.564,50	4,1
<b>0000930 INV/Tekninen lautakunta</b>						
INVESTOINNIT						

## Toteutumavertailu

EUR

Ulkoinen/Sisäinen

01.01.2023 - 31.03.2023

	Budjetti 2023	Bu-muutos 2023	Budjetti + muutos	Toteutuma 2023 01-03	Poikkeama	Käyttö%
<b>INVESTOINTIMENOT</b>						
Oma rakentaminen						
9000 Inv/Palkat	-124.300		-124.300	-833,44	-123.466,56	0,7
9010 Inv/Muut henkilöstömenot	-25.700		-25.700	-189,75	-25.510,25	0,7
9020 Inv/Tarvikkeet, oma rakentaminen	-219.000		-219.000	-17.841,17	-201.158,83	8,1
9021 Inv/Palvelukset, oma rakentaminen	-1.037.000		-1.037.000	-118.705,69	-918.294,31	11,4
Oma rakentaminen	-1.406.000		-1.406.000	-137.570,05	-1.268.429,95	9,8
Muut investointimenot						
9031 Inv/Käyttöomaisuuden ostot	-63.000		-63.000	-4.920,00	-58.080,00	7,8
9049 Inv/Muut menot	-60.000		-60.000	-46,00	-59.954,00	0,1
Muut investointimenot	-123.000		-123.000	-4.966,00	-118.034,00	4,0
INVESTOINTIMENOT	-1.529.000		-1.529.000	-142.536,05	-1.386.463,95	9,3
<b>INVESTOINTITULOT</b>						
Rahoitusosuudet investointeihin						
9060 Inv/Rahoitusosuudet valtiolta	230.000		230.000		230.000,00	
Rahoitusosuudet investointeihin	230.000		230.000		230.000,00	
INVESTOINTITULOT	230.000		230.000		230.000,00	
INVESTOINNIT NETTO	-1.299.000	0	-1.299.000	-142.536,05	-1.156.463,95	11,0
<b>00000090 INVESTOINNIT</b>						
<b>INVESTOINNIT</b>						
<b>INVESTOINTIMENOT</b>						
Oma rakentaminen						
9000 Inv/Palkat	-124.300		-124.300	-833,44	-123.466,56	0,7
9010 Inv/Muut henkilöstömenot	-25.700		-25.700	-189,75	-25.510,25	0,7
9020 Inv/Tarvikkeet, oma rakentaminen	-221.000		-221.000	-17.841,17	-203.158,83	8,1
9021 Inv/Palvelukset, oma rakentaminen	-1.047.000		-1.047.000	-126.671,69	-920.328,31	12,1
Oma rakentaminen	-1.418.000		-1.418.000	-145.536,05	-1.272.463,95	10,3
Muut investointimenot						
9031 Inv/Käyttöomaisuuden ostot	-819.400		-819.400	-4.920,00	-814.480,00	0,6
9049 Inv/Muut menot	-60.000		-60.000	-46,00	-59.954,00	0,1
Muut investointimenot	-879.400		-879.400	-4.966,00	-874.434,00	0,6
INVESTOINTIMENOT	-2.297.400		-2.297.400	-150.502,05	-2.146.897,95	6,6
<b>INVESTOINTITULOT</b>						
Käyttöomaisuuden myynti						
9052 Inv/Käyttöomaisuuden luovutusvoitot				-5.232,88	5.232,88	-100,0
Käyttöomaisuuden myynti				-5.232,88	5.232,88	-100,0
Rahoitusosuudet investointeihin						
9060 Inv/Rahoitusosuudet valtiolta	245.000		245.000		245.000,00	
Rahoitusosuudet investointeihin	245.000		245.000		245.000,00	
INVESTOINTITULOT	245.000		245.000	-5.232,88	250.232,88	-2,1
INVESTOINNIT NETTO	-2.052.400	0	-2.052.400	-155.734,93	-1.896.665,07	7,6