

# Vetelin kunnan laaja hyvinvointikertomus ja hyvinvointisuunnitelma 2021–2025

## Vastuutaho ja valmistelijat ja tavoitteet

Kunta edistää asukkaidensa hyvinvointia ja alueensa elinvoimaa sekä järjestää asukkailleen palvelut taloudellisesti, sosiaalisesti ja ympäristön kannalta kestäväällä tavalla. Vetelin kunnan hyvinvointikertomustyöryhmä vastaa kuntalaisten hyvinvoinnin kehitystä kuvaavien indikaattorien seurannasta ja hyvinvointikertomuksen valmistelusta. Työryhmään kuuluvat kunnanjohtaja, talousjohtaja, sivistysjohtaja, tekninen johtaja, vapaa-aikapäällikkö, hallintosihteeri (hyvinvointikoordinaattori) ja muita asiantuntijatahoja tarpeen mukaan.

Kunnanvaltuusto hyväksyy hyvinvointikertomuksen -ja suunnitelman kerran valtuustokaudessa. Kuntalaisten hyvinvoinnin kehitystä ja hyvinvointia edistäviä toimenpiteitä raportoidaan valtuustolle vuosittain. Hyvinvointikertomus tukee kuntalaisten hyvinvointia edistäviä strategisia valintoja kuntastrategiassa ja käytännön toimenpiteiden valmistelua ja toteuttamista kunnassa. Hyvinvoinnin kehitystä arvioidaan indikaattorien avulla kesällä virkamiestyönä ja hyvinvointia lisäävistä toimenpiteistä päätetään vuosittain osana kunnan talousarviotyötä. Hyvinvointia lisääviin toimenpiteisiin varaudutaan sekä Vetelin kunnan käyttötaloudessa että investoinneissa. Hyvinvointikertomusta päivitetään jatkuvalla käytännöllä. Tavoitteena on, että kaikki kunnan toiminta tukee kuntalaisten hyvinvoinnin edistämistä.

Hyväksytty valtuustossa 26.9.2022 § 37

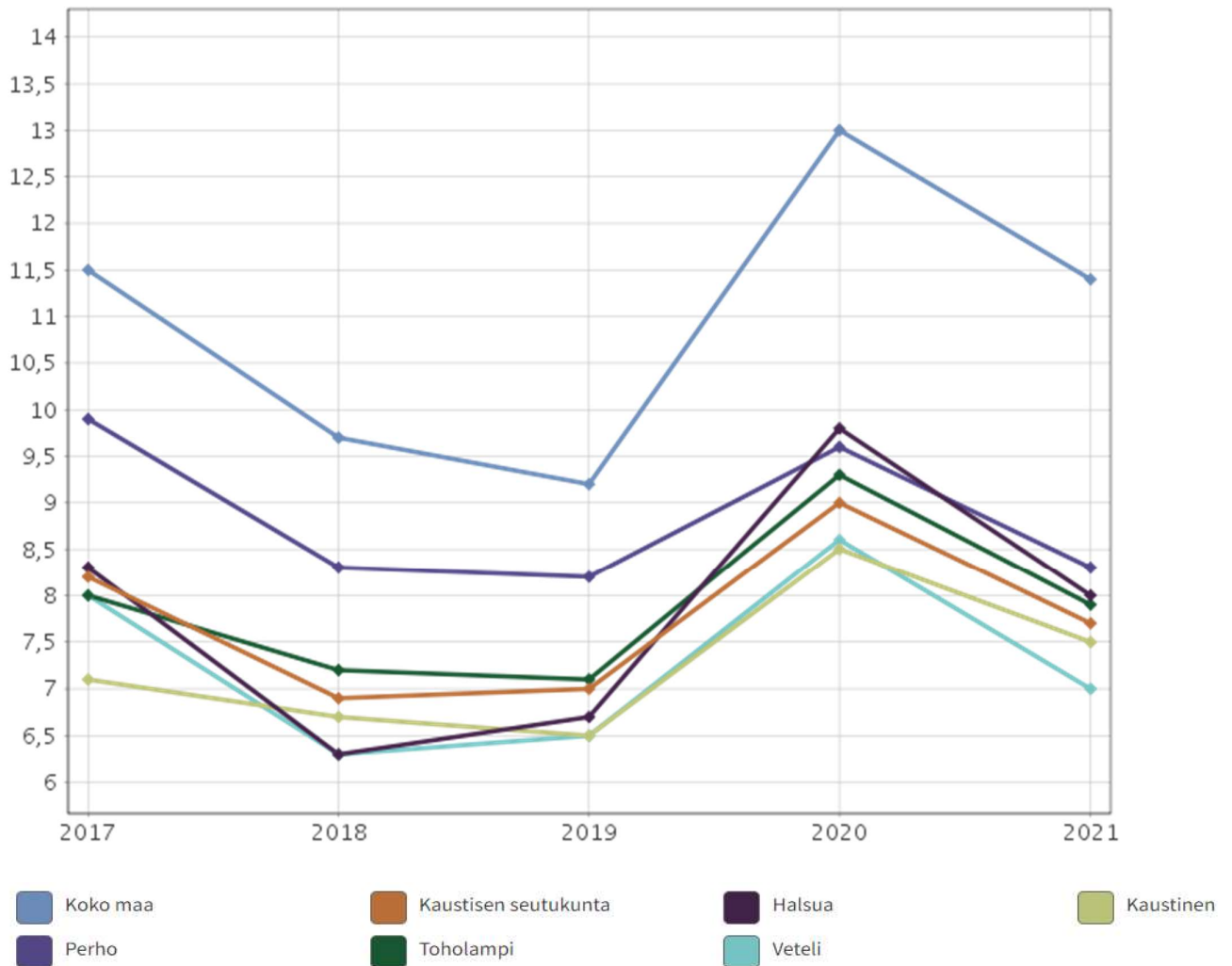
**Kuntalaisten hyvinvoinnin lisäämistä tukevia toimenpiteitä Vetelin kunnassa:**

- **Nuorten liikunta-akatemia toiminta**
- **Laadukas ruokahuolto (palvelumuotoiluyhteistyö oppilaat, henkilökunta)**
- **Liikuntapaikkainvestoinnit (kuntosali, padelkenttä ja tenniskentän uudistaminen)**
- **Paikallinen kuntouttava työtoiminta**
- **Paikallinen etsivä nuorisotyö**
- **Soiten ikäihmisten monialainen palvelupiste**
- **Kuntalaistilaisuudet**
- **Investoinnit koulukeskuksen turvallisuuteen ja viihtyisyyteen**
- **Yhteistyö EHYT ry:n kanssa ennalta ehkäisevässä päihdetyössä**
- **Yhdistystapaamiset ja yhteistyö**
- **Uudet kevyenliikenteenväylät määrärahojen puitteissa ja asuinalueiden valaistuksen lisääminen vuosittain**
- **Uimarantojen ja ulkoilun alueiden kunnostus**
- **Kuntalaisten toiveiden kuuleminen liikuntakeskuksen palvelujen järjestämisessä ja eri ikäryhmien tarpeiden ottaminen huomioon**
- **Kulttuuria kaikille Kaikukortti kulttuuriseteli**
- **Taidekartanon kulttuuri investoinnit ja yhdistisyhteistyö**
- **omatoimikirjasto**
- **luontopäiväkotiryhmä**
- **Nepsy-koordinaattori ja koulunuorisotyöntekijä koululla**
- **Vetelin kesämarkkinat**
- **Luonto365 valokuvanäyttely ja oheistapahtumat**
- **lapset puheeksi menetelmä ja lapsiperheiden palveluohjausyhteistyö (ITLA ja AO)**
- **Meidän mielessä alueellinen mielenterveyden edistämishanke**

- **Nuoriso ja vapaa-aikatoimen henkilötyöpanoksen kasvattaminen, 100% vapaa-aikapäällikön viran perustaminen**
- **liikuntaneuvontapalvelun suunnittelu**
- **koululaisten kerhotoiminta ja Suomen mallin mukaiset kerhot**
- **osallistava budjetointi**
- **Keski-Pohjanmaan hyvinvointialueella on tehty hyvinvointiyhteistyössä kuntien kanssa eri alojen ja eri ikäryhmiä ja kohderyhmiä koskevat hyvinvointisuunnitelmat, jotka uusitaan säännöllisesti**
- **vauvalahja 1000 euroa vuosittain viiden vuoden ajan**

# TOIMEENTULO

## Työttömät % työvoimasta



### ARVIO HYVINVOINNIN KEHITYKSESTÄ (virkamiestyö keväällä)

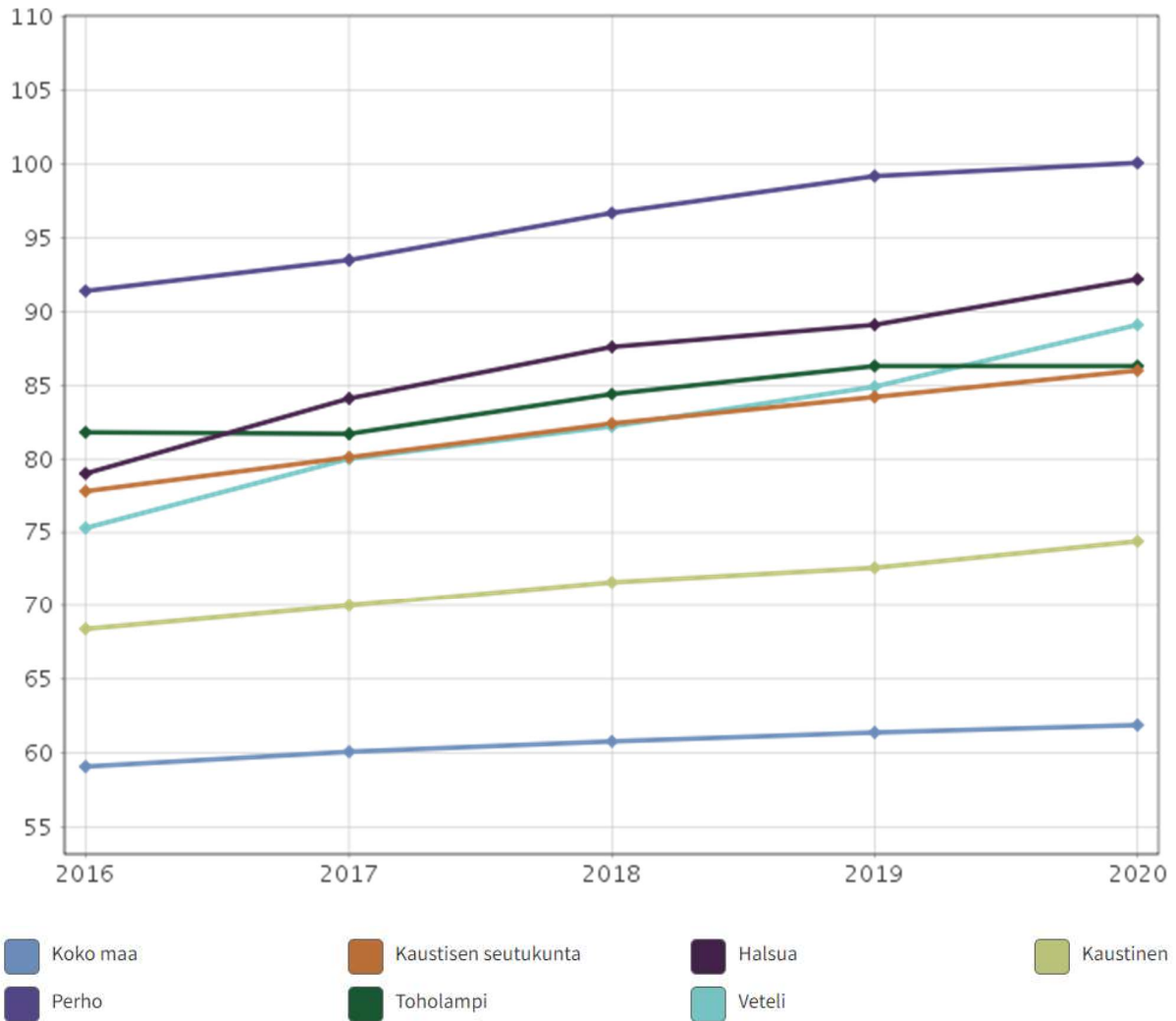
- Vallitsevaan työllisyystilanteeseen vaikuttavat mm. työpaikkojen houkuttelevuus ja työskentelyolosuhteet sekä työvoimatarjonta
- yritysten suhdannekehitys on ollut myönteinen
- kuntouttava työtoiminta toimii

### HYVINVOINTIA LISÄÄVÄT TOIMENPITEET (käsittely strategian ja talousarvion yhteydessä syksyllä)

- Yritysten toimintaedellytysten kehittäminen kuntastrategian mukaisesti ja tukeminen
- Vetelin Energia Oy:n kasvustrategian toteuttaminen
- alueellinen työllisyyskokeilu
- kesätyöntekijöiden palkkaaminen mahdollisuuksien mukaan konsernitasolla
- Etsivä nuorisotyö ja nuorten työpajatoiminta, kuntouttava työtoiminta
- Soiten koordinoima työkykyä lisäävä hanke ym. toiminta

# VÄESTÖ

## Huoltosuhte demografinen



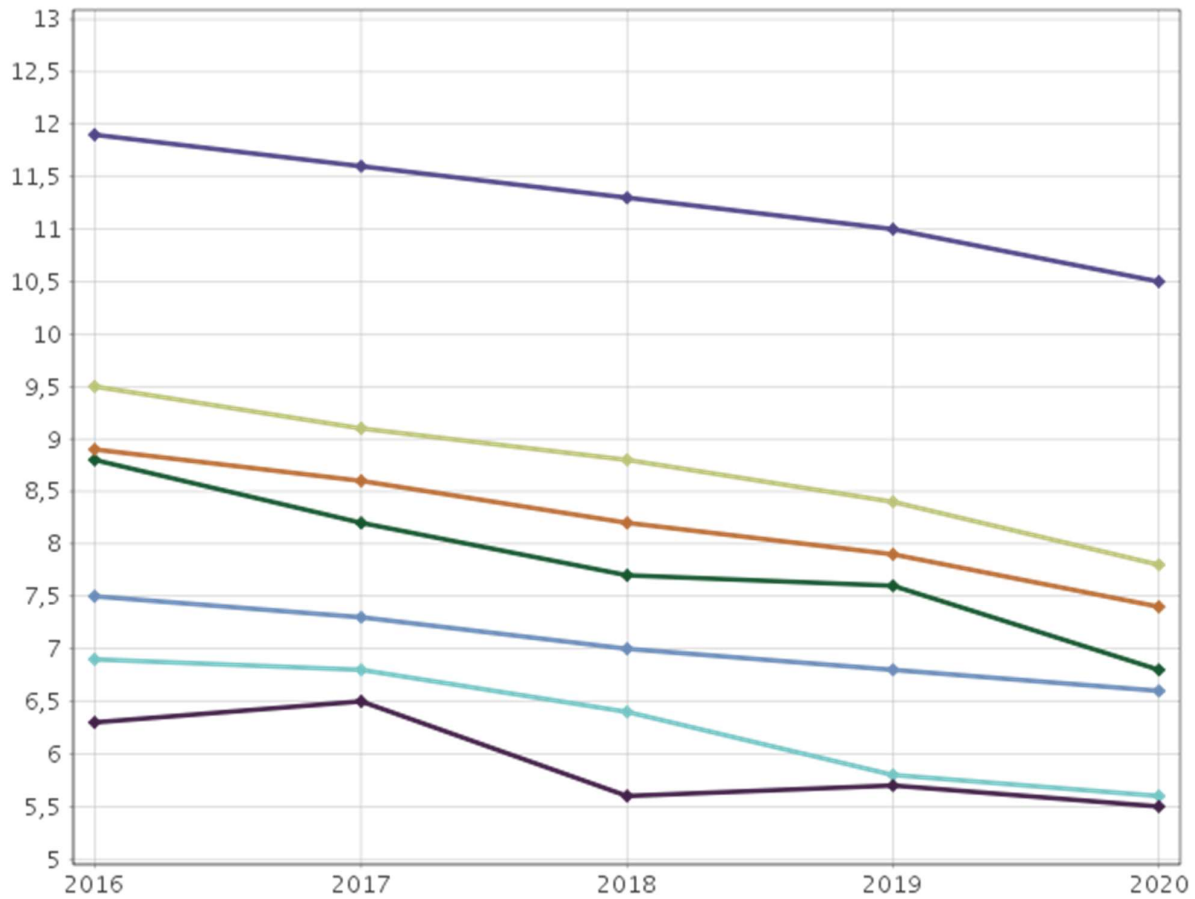
### ARVIO HYVINVOINNIN KEHITYKSESTÄ (virkamiestyö keväällä)

- Maaseudun ikärakenne poikkeaa kaupungeista
- mm. investointien kohdentuminen alueelle ja työllisyys vaikuttaa indikaattoriin

### HYVINVOINTIA LISÄÄVÄT TOIMENPITEET (käsittely strategian ja talousarvion yhteydessä syksyllä)

- Kehitetään yritysten toimintaedellytyksiä
- Panostetaan perheiden palveluihin
- lapset puheeksi toimintamalli
- vauvalahjan käyttöönotto

## 0-6 – vuotiaiden osuus väestöstä %



Koko maa

Kaustisen seutukunta

Halsua

Kaustinen

Perho

Toholampi

Veteli

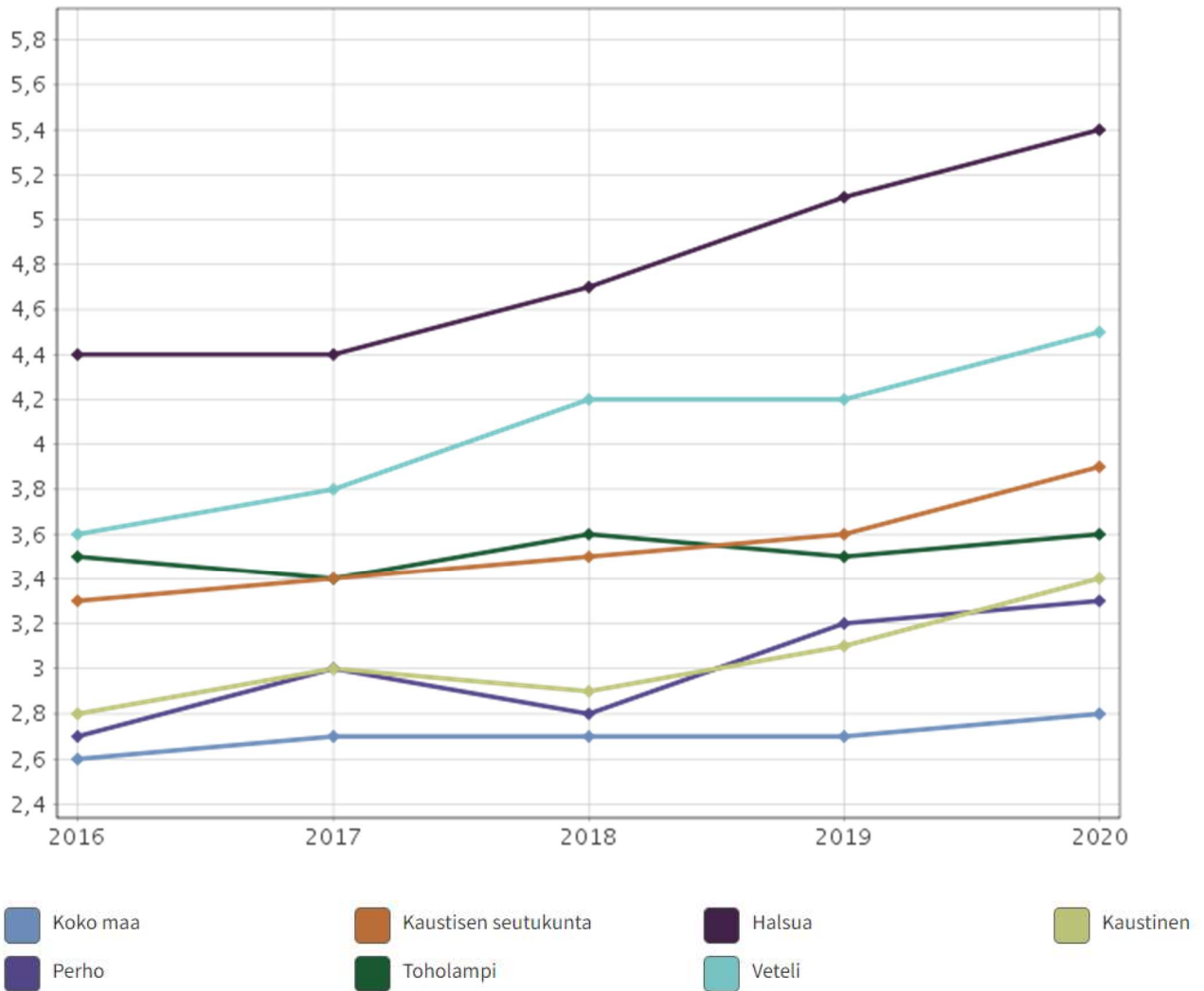
### ARVIO HYVINVOINNIN KEHITYKSESTÄ (virkamiestyö keväällä)

- työllisyys vaikuttaa perheiden luottamukseen tulevaisuuteen
- Vetelissä kuntalaisten keski-ikä on korkea

### HYVINVOINTIA LISÄÄVÄT TOIMENPITEET (käsitteily strategian ja talousarvion yhteydessä syksyllä)

- Panostetaan perheiden palveluihin
- lapset puheeksi toimintamalli
- vauvalahja
- varhaiskasvatukseen panostaminen

## 85 vuotta täyttäneet % väestöstä



### ARVIO HYVINVOINNIN KEHITYKSESTÄ (virkamiestyö keväällä)

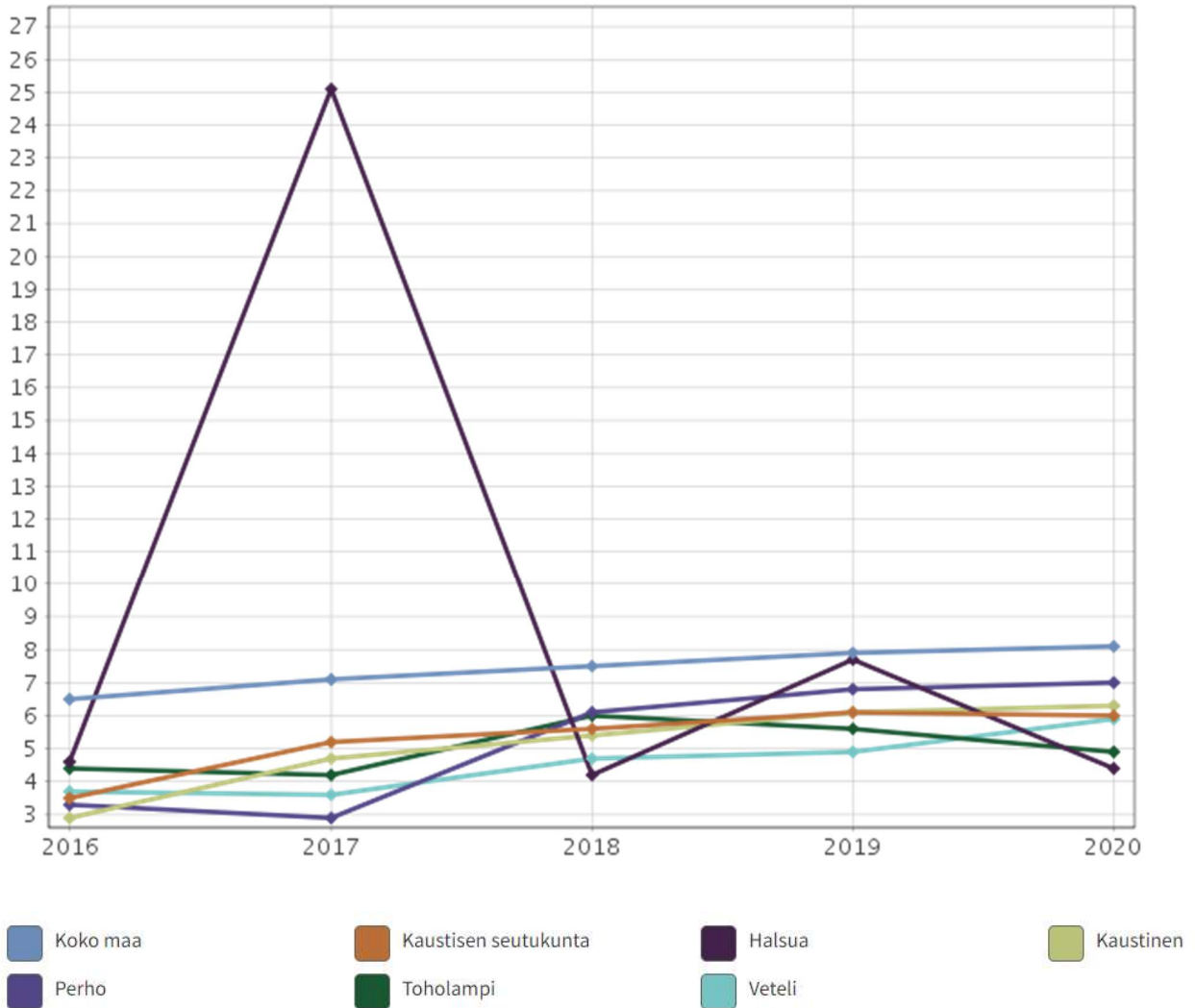
- Vetelissä on seutukunnan keskiarvoa enemmän vanhusväestöä
- Soite panostaa kotisairaaloimintaan ja kotiin tarjottaviin palveluihin
- Soiten senioripalvelupiste on kunnassa
- kotiateriapalveluun on panostettu Vetelissä

### HYVINVOINTIA LISÄÄVÄT TOIMENPITEET (käsittely strategian ja talousarvion yhteydessä syksyllä)

- kunnassa varmistetaan senioriasuntojen riittävyys
- kehitetään asunto- ja palvelutarjontaa
- tuetaan kotisairaanhoidon, kotisairaaloiminnan ja muuta toimintakykyä edistävää työtä

## TERVEYS JA HYVINVOINTI

0-17 – vuotiaat lapset joista on tehty lastensuojeluilmoitus % vastaavan ikäisestä väestöstä



### ARVIO HYVINVOINNIN KEHITYKSESTÄ (virkamiestyö keväällä)

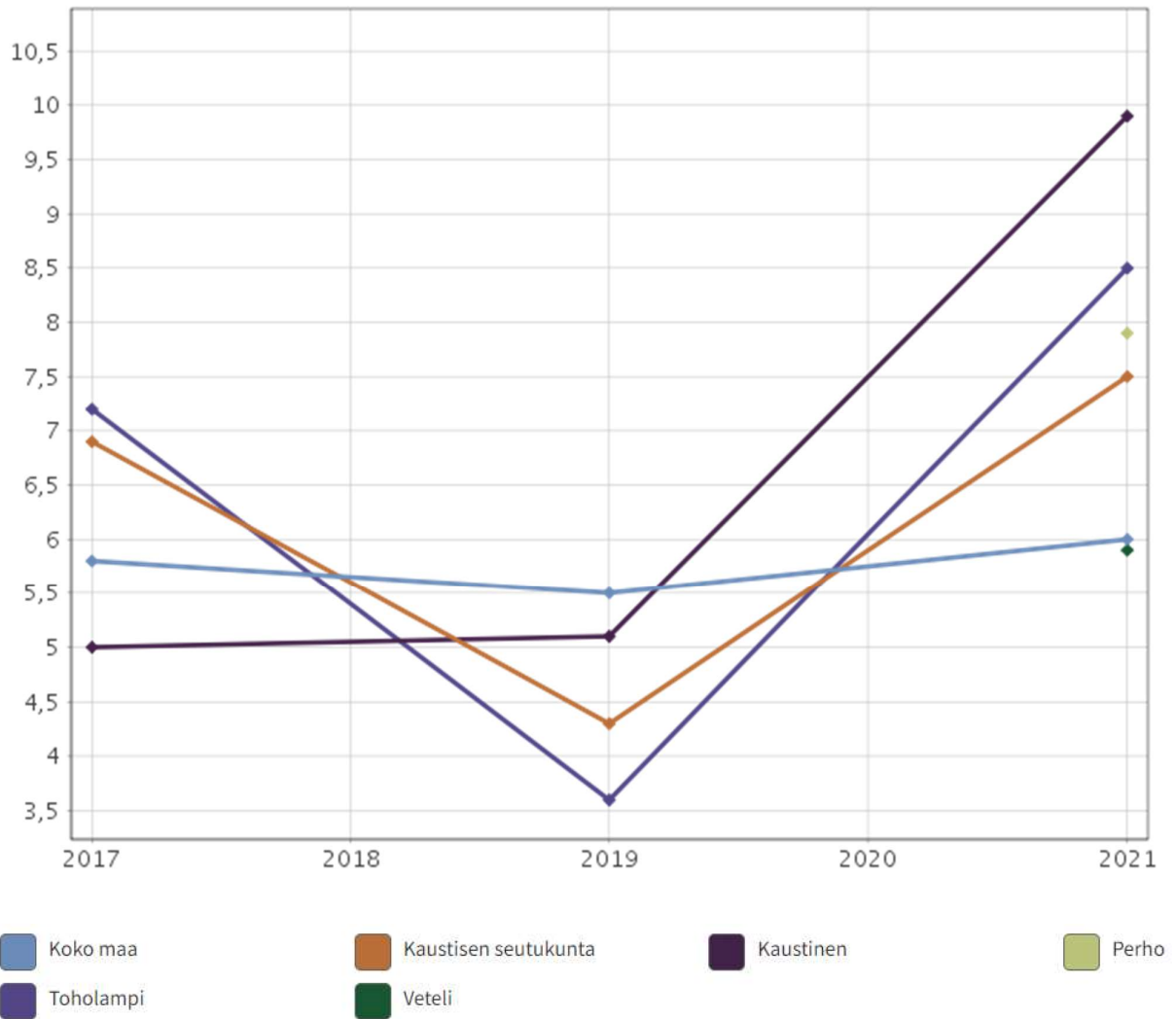
- Alueellista yhteistyötä on tehty mm. Lapen kautta hyvien toimintamallien kehittämiseksi
- Varhainen puuttuminen ongelmiin ja turvallinen elinympäristö vaikuttavat indikaattoriin

### HYVINVOINTIA LISÄÄVÄT TOIMENPITEET (käsittely strategian ja talousarvion yhteydessä syksyllä)

- Jatketaan LAPE-yhteistyötä, erilaista tiimiyhteistyötä ja hyviä toimintamalleja. Kehitetään näitä.
- Lapset puheeksi -toimintamalli käytössä
- edistetään perhekeskustoimintaa



## Koulukiusattuna vähintään kerran viikossa, % 8. ja 9. luokan oppilaista



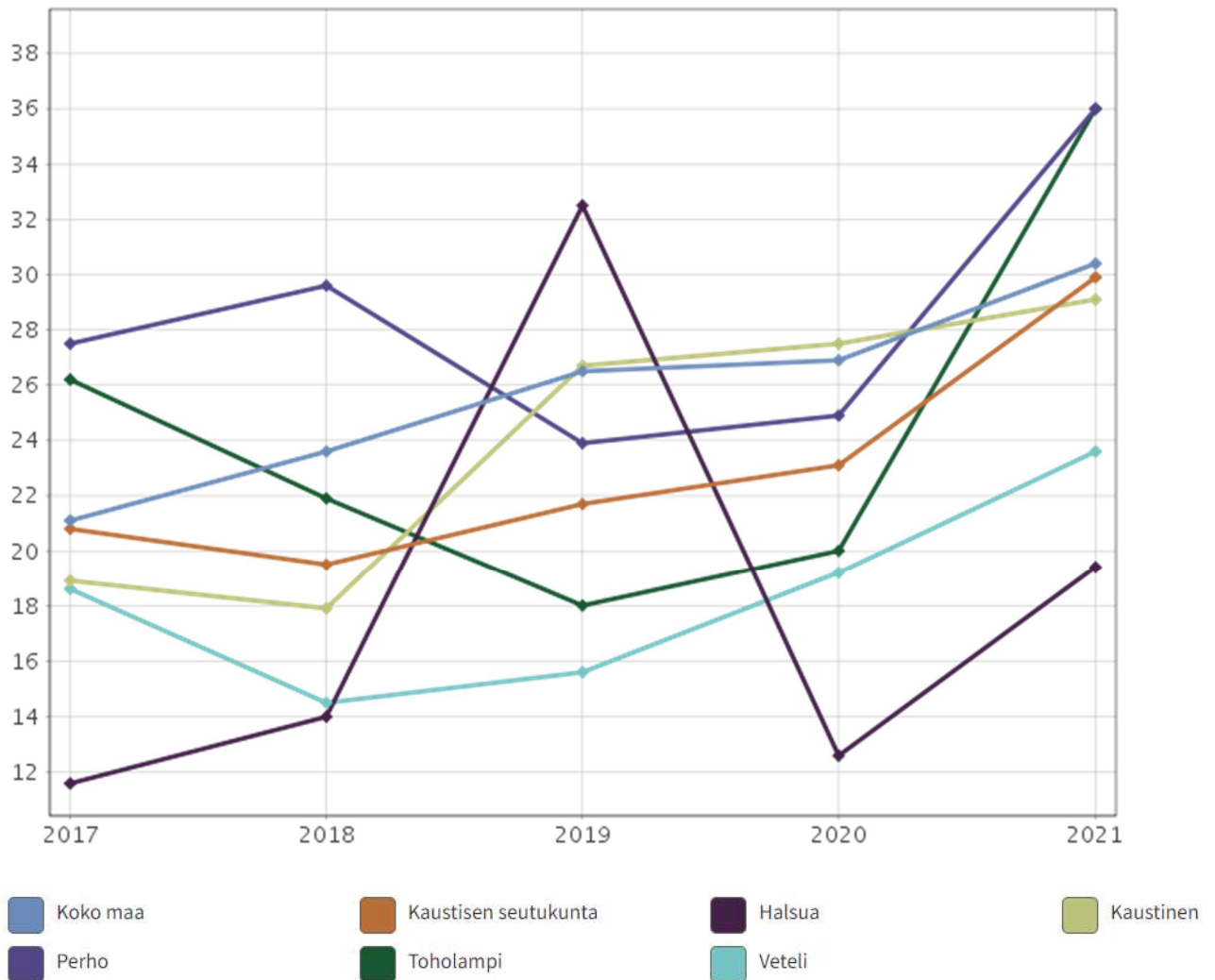
### ARVIO HYVINVOINNIN KEHITYKSESTÄ (virkamiestyö keväällä)

- kiusaaminen on lievästi kasvanut mutta Vetelin osalta ei ole vertailutietoa

### HYVINVOINTIA LISÄÄVÄT TOIMENPITEET (käsittely strategian ja talousarvion yhteydessä syksyllä)

- Uusia toimintamalleja on suunnitteilla
- Ammattilaisten vierailut kouluissa
- Varhaiskasvatuksessa saadaan aikaan myönteistä kehitystä hankkeiden ja päivittäisen työn kautta
- Koulukiusaamiseen on kiinnitetty huomiota ja puututtu viime vuosina

## Mielenterveysperusteisesti sairauspäivärahaa saaneet 25-64 -vuotiaat / 1000 vastaavan ikäistä



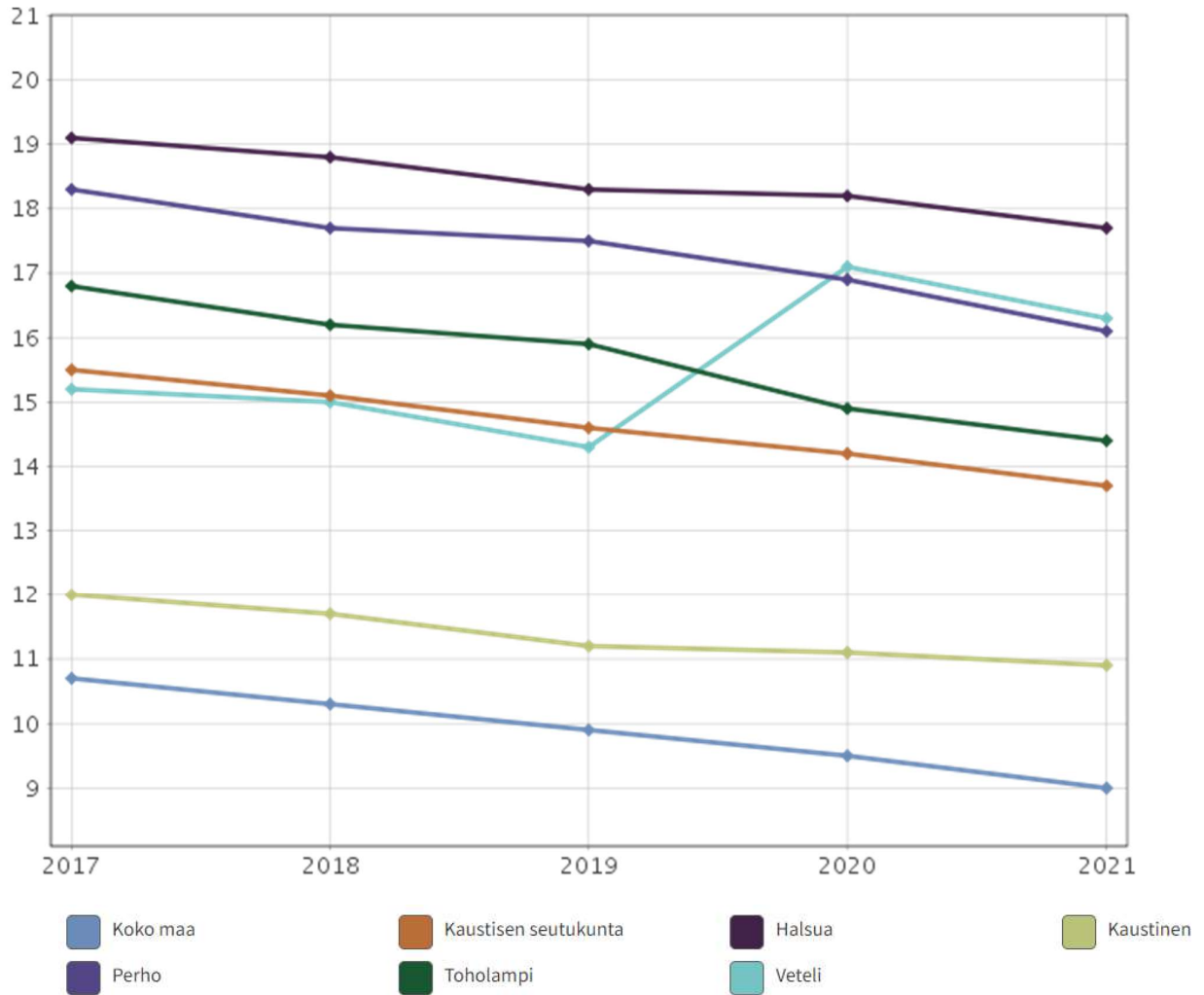
### ARVIO HYVINVOINNIN KEHITYKSESTÄ (virkamiestyö keväällä)

- Mielenterveysongelmat ovat kasvaneet
- korona-aika on vaikuttanut kehitykseen kielteisesti
- Yleinen huonovointisuus on lisääntynyt kanssakäymisen ja aktiviteettien vähentyessä

### HYVINVOINTIA LISÄÄVÄT TOIMENPITEET (käsitteily strategian ja talousarvion yhteydessä syksyllä)

- Keski-Pohjanmaan hyvinvointiyhteistyössä on Soiten johdolla laadittu osana alueellista hyvinvointikertomusta mielenterveys ja päihdestrategia
- Jatketaan alueellista hyvinvointiyhteistyötä ja strategian täytäntöönpanoa
- Ollaan mukana alueellisissa hankkeissa
- Hankitaan muiden alueen kuntien kanssa EHYT ry:n ennaltaehkäiseviä palveluita
- Mielenterveyden ensiapukoulutusta MEA on järjestetty

## Erityiskorvattaviin lääkkeisiin verenpainetaudin vuoksi oikeutettuja 25 vuotta täyttäneitä, % vastaavan ikäisestä väestöstä



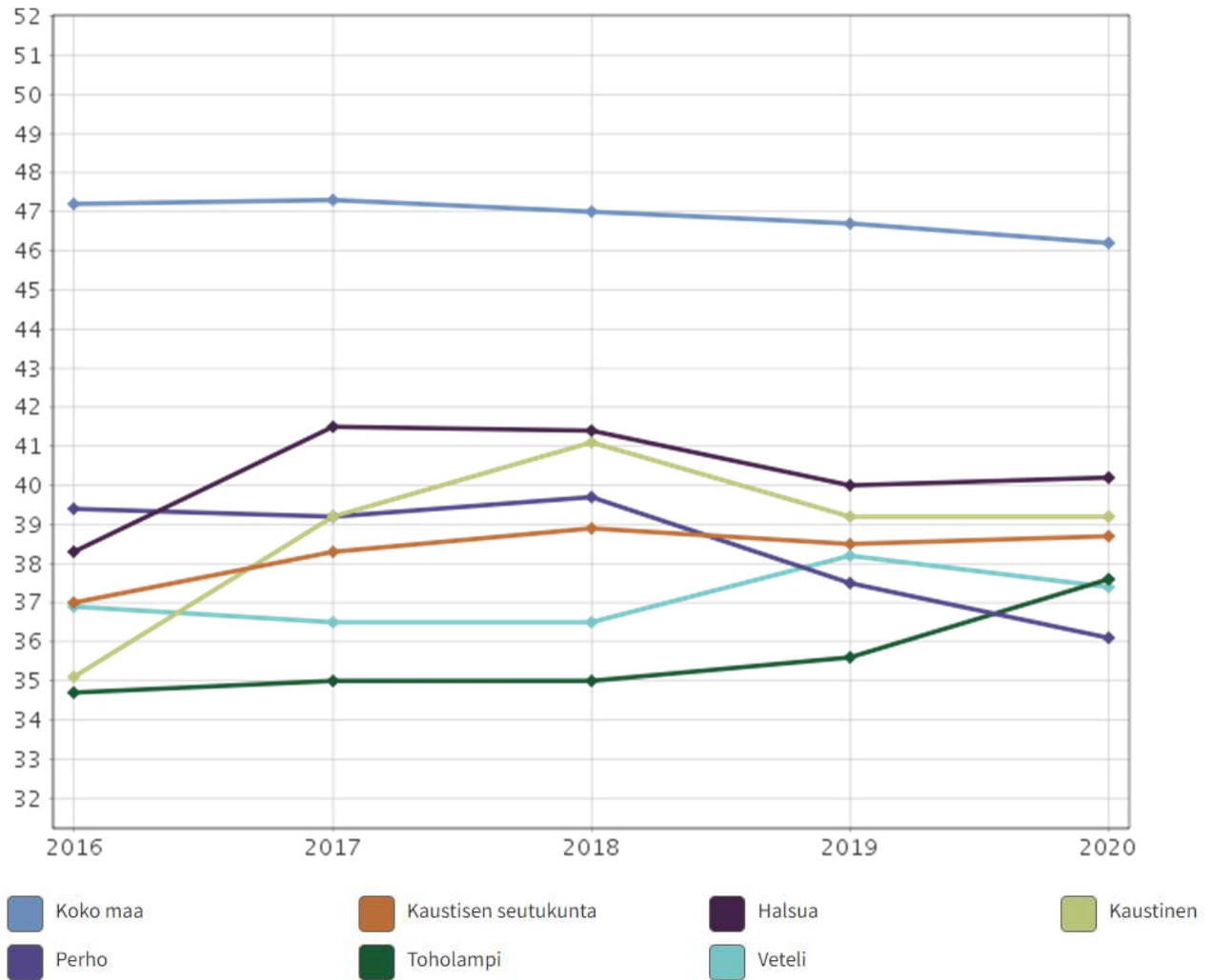
### ARVIO HYVINVOINNIN KEHITYKSESTÄ (virkamiestyö keväällä)

- Kehitys on ollut pääosin myönteistä

### HYVINVOINTIA LISÄÄVÄT TOIMENPITEET (käsittely strategian ja talousarvion yhteydessä syksyllä)

- Tuetaan ryhmäliikuntamuotoja ja tarjotaan monipuolisia liikuntapalveluita
- Järjestetään jatkossa liikuntaneuvontaa kaikenikäisille

## Yksinasuvat 75 vuotta täyttäneet % vastaavan ikäisestä asuntoväestöstä



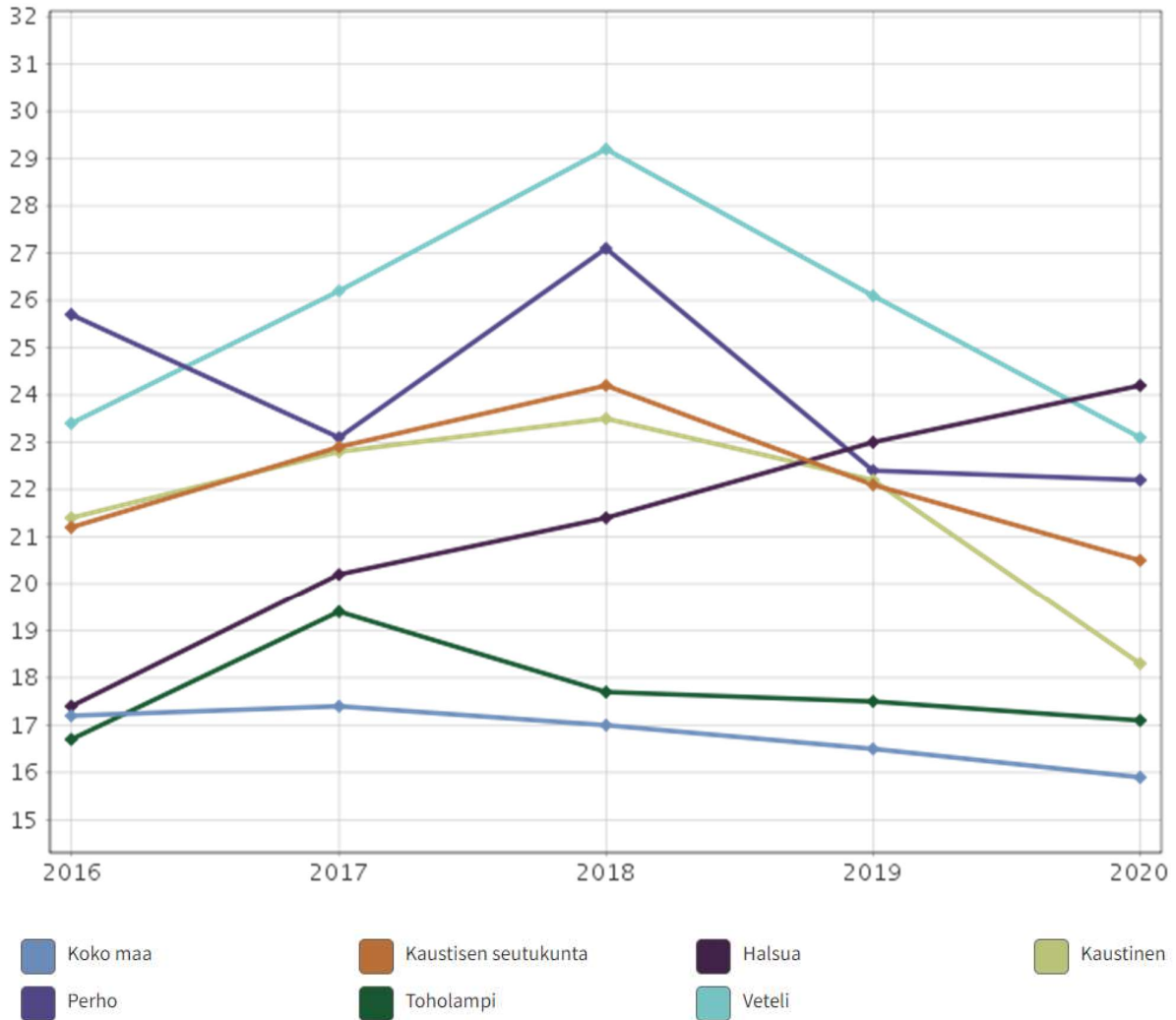
### ARVIO HYVINVOINNIN KEHITYKSESTÄ (virkamiestyö keväällä)

- Ei merkittävää muutosta
- Kaupungeissa elintaso on korkeampi ja kynnys yksinasumiseen pienempi

### HYVINVOINTIA LISÄÄVÄT TOIMENPITEET (käsittely strategian ja talousarvion yhteydessä syksyllä)

- Soiten koordinoimaan toimintaan osallistuminen
- Yhdistysten ja järjestöjen toiminnan tukeminen
- Senioriasuntojen lisääminen
- Yhdistys -ja järjestötoiminta ja seurakuntatyö tukevat yksinasuvien hyvinvointia
- Ystävöimintaa järjestetään Keski-Pohjanmaalla
- Kotisairaanhoidon käynneillä on merkitystä hyvinvoinnille

## Säännöllisen kotihoidon piirissä olleet 75 vuotta täyttäneet asukkaat % vastaavan ikäisestä väestöstä



### ARVIO HYVINVOINNIN KEHITYKSESTÄ (virkamiestyö keväällä)

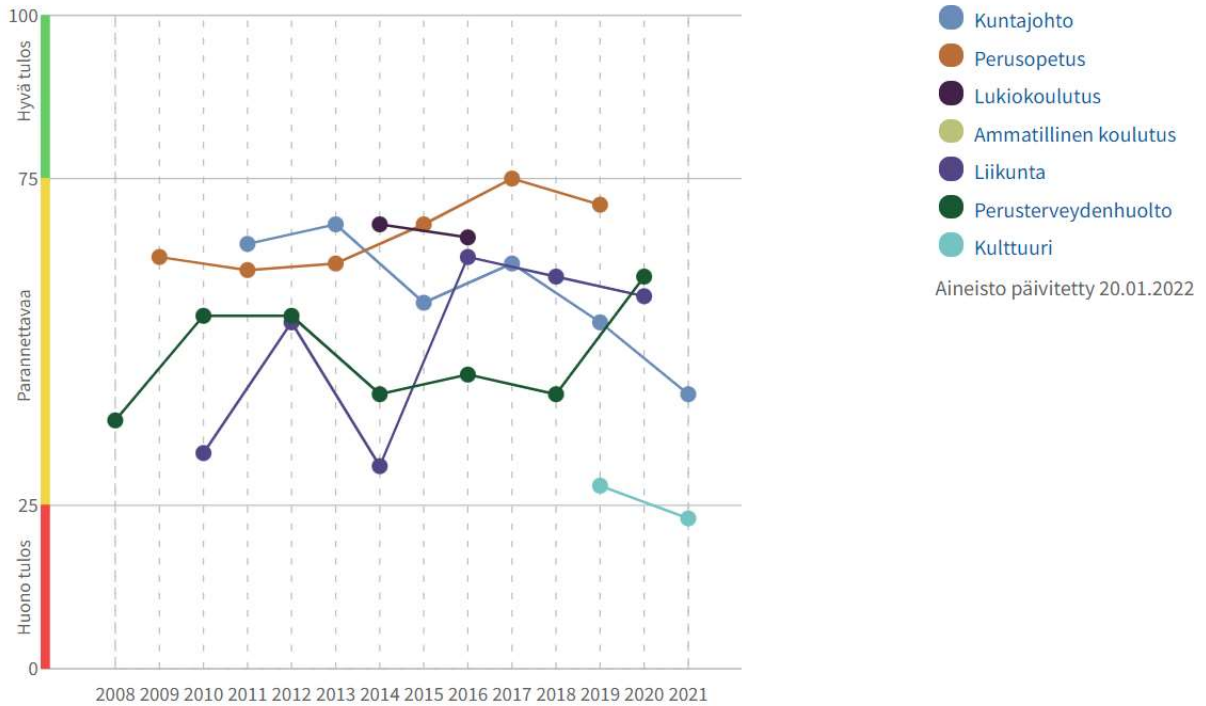
- Soiten toimintamallit tähtäävät iäkkäiden ihmisten kotona asumisen tukemiseen
- Elintavat ja terveys vaikuttavat indikaattoriin
- Palvelujen saatavuus vaikuttaa indikaattoriin
- Kehitys on ollut myönteistä

### HYVINVOINTIA LISÄÄVÄT TOIMENPITEET (käsittely strategian ja talousarvion yhteydessä syksyllä)

- Osallisuuden tukeminen kunnan toiminnassa
- Yhdistysten toiminnan tukeminen
- Liikuntapalveluihin panostaminen
- Kannustetaan talouskylien asukkaita perustamaan liikuntaryhmiä, jotka edesauttavat terveysliikuntaa ja yhteisöllisyyttä

# TEA VIISARI

## KAIKKI SEKTORIT



	Veteli	Koko maa
Kaikki sektorit	54	68
Kuntajohto	42	78
Perusopetus	71	66
Lukiokoulutus	..	66
Ammatillinen koulutus	..	63
Liikunta	57	72
Perusterveydenhuolto	60	65
Kulttuuri	23	66

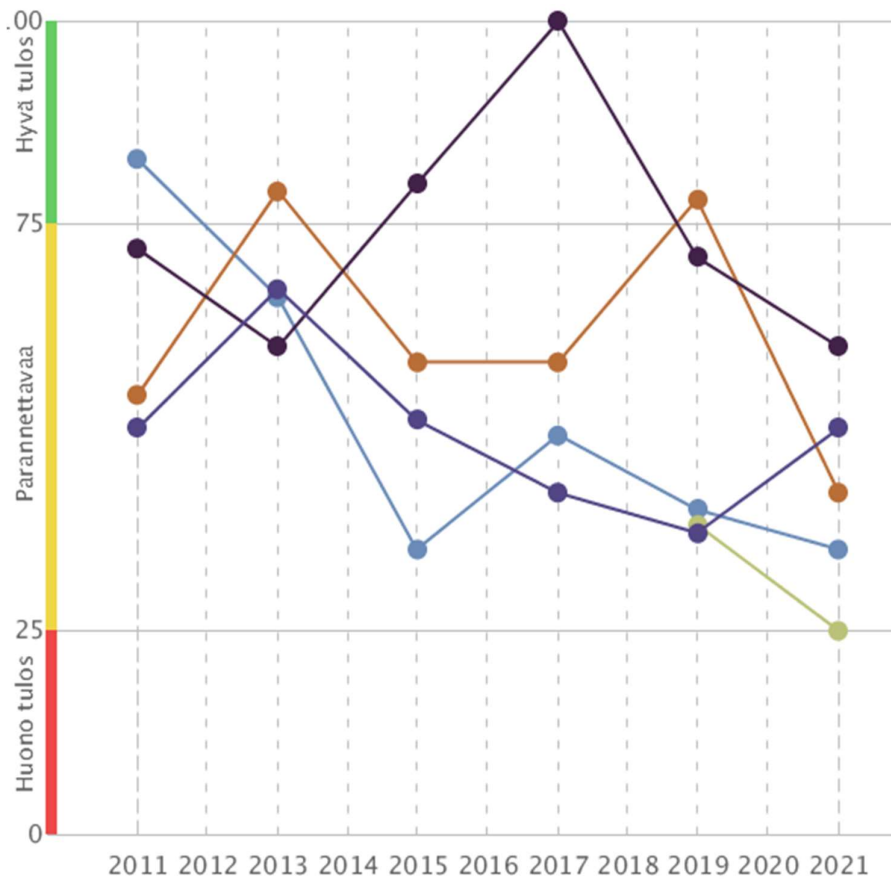
### ARVIO HYVINVOINNIN KEHITYKSESTÄ (virkamiestyö keväällä)

- Teaviisarin indikaattoreihin vaikuttaa tehtyjen toimenpiteiden raportointi
- Toimenpiteiden seuranta, kirjaus ja raportointi nostavat indikaattoreita

### HYVINVOINTIA LISÄÄVÄT TOIMENPITEET (käsittelee strategian ja talousarvion yhteydessä syksyllä)

- Jatketaan panostuksia kuntalaisten terveyden edistämiseen talouden ja toiminnan suunnittelulla ja kuntalain mukaisten osallistumis- ja vaikuttamismahdollisuuksien kehittämisellä

## KUNTAJOHTO



	Veteli	Koko maa
Kuntajohto	42	78
Sitoutuminen	35	80
Johtaminen	42	76
Seuranta ja tarveanalyysi	60	87
Voimavarat	25	78
Osallisuus	50	71

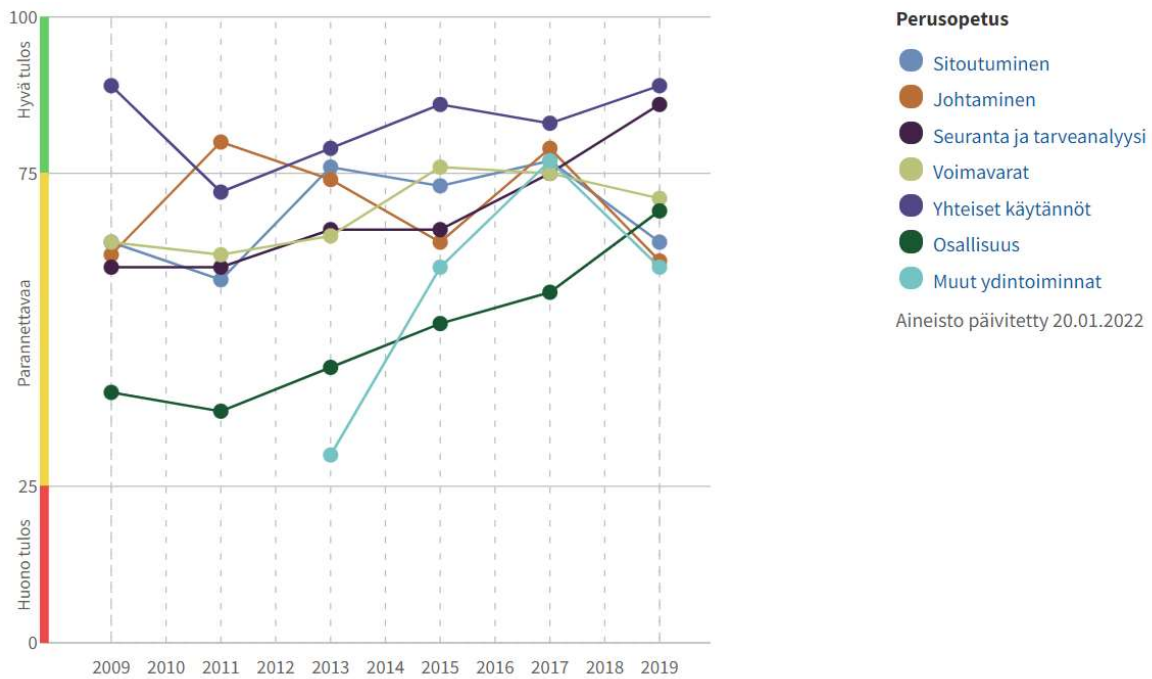
### ARVIO HYVINVOINNIN KEHITYKSESTÄ (virkamiestyö keväällä)

- Tehtyjen toimenpiteiden ja vaikutusmahdollisuuksien raportointi vaikuttaa indikaattoriin

### HYVINVOINTIA LISÄÄVÄT TOIMENPITEET (käsittely strategian ja talousarvion yhteydessä syksyllä)

- Raportoidaan kuntalaisten osallistumis- ja vaikutusmahdollisuudet ja hyvinvointitoimenpiteet
- Suunnitellaan päätösten vaikutusten arvioinnin toteuttamista ja dokumentointia
- Suunnitellaan ja otetaan käyttöön osallistava budjetointi

## PERUSOPETUS



	Veteli	Koko maa
Perusopetus	71	66
Sitoutuminen	64	60
Johtaminen	61	68
Seuranta ja tarveanalyysi	86	68
Voimavarat	71	57
Yhteiset käytännöt	89	82
Osallisuus	69	65
Muut ydintoiminnot	60	62

### ARVIO HYVINVOINNIN KEHITYKSESTÄ (virkamiestyö keväällä)

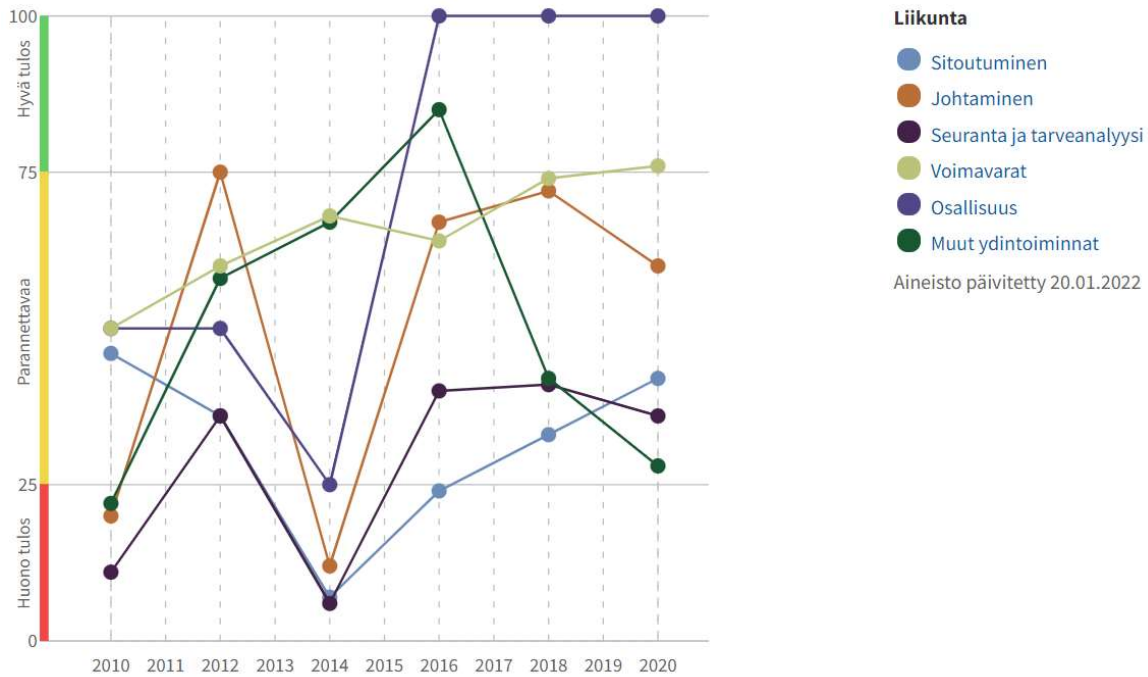
- kehitys on ollut myönteistä

### HYVINVOINTIA LISÄÄVÄT TOIMENPITEET (käsittely strategian ja talousarvion yhteydessä syksyllä)

- tehdään lapsivaikutusten arviointi
- panostetaan osallisuutta lisääviin toimintamalleihin ja raportoidaan niitä
- Nepsy toiminta, TCM, lapset puheeksi toimintamalli



## LIIKUNTA



	Veteli	Koko maa
Liikunta	57	72
Sitoutuminen	42	62
Johtaminen	60	83
Seuranta ja tarveanalyysi	36	54
Voimavarat	76	63
Osallisuus	100	95
Muut ydintoiminat	28	75

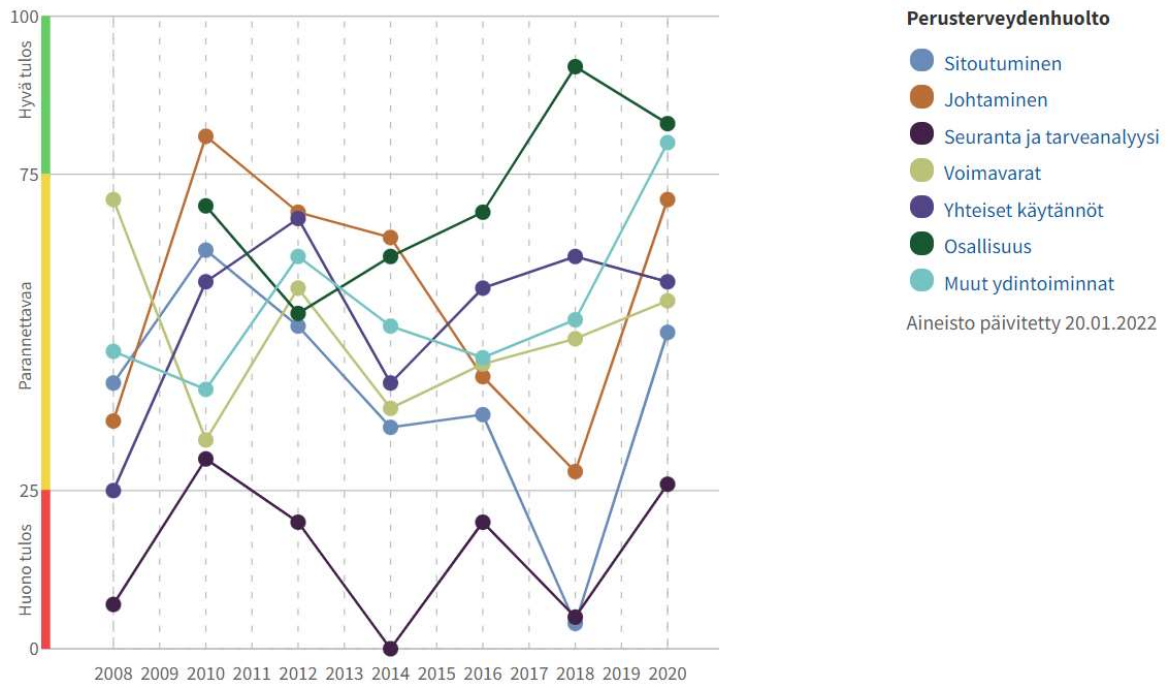
### ARVIO HYVINVOINNIN KEHITYKSESTÄ (virkamiestyö keväällä)

- Liikuntapaikkoja on kehitetty ja laajennettu
- Liikunnalla on merkittävä rooli kuntastrategiassa

### HYVINVOINTIA LISÄÄVÄT TOIMENPITEET (käsittely strategian ja talousarvion yhteydessä syksyllä)

- Liikuntapaikkoja ja mahdollisuuksia kehitetään tulevina vuosina
- Kannustetaan kuntalaisia liikkumaan
- Järjestetään ryhmäliikuntaa kuntalaisille ja kehitetään uusia liikuntamuotoja
- Järjestetään liikuntakampanjoita
- Osallistutaan hanketoimintaan yksin ja yhteistyössä
- Ylläpidetään ja kehitetään luontoliikuntamahdollisuuksia
- Raportoidaan hyvinvoinnin tilanne
- Kannustetaan talouskylien asukkaita perustamaan liikuntaryhmiä, jotka edesauttavat terveysliikuntaa ja yhteisöllisyyttä

## PERUSTERVEYDENHUOLTO



	Veteli	Koko maa
Perusterveydenhuolto	60	65
Sitoutuminen	50	33
Johtaminen	71	82
Seuranta ja tarveanalyysi	26	47
Voimavarat	55	69
Yhteiset käytännöt	58	76
Osallisuus	83	69
Muut ydintoiminnot	80	81

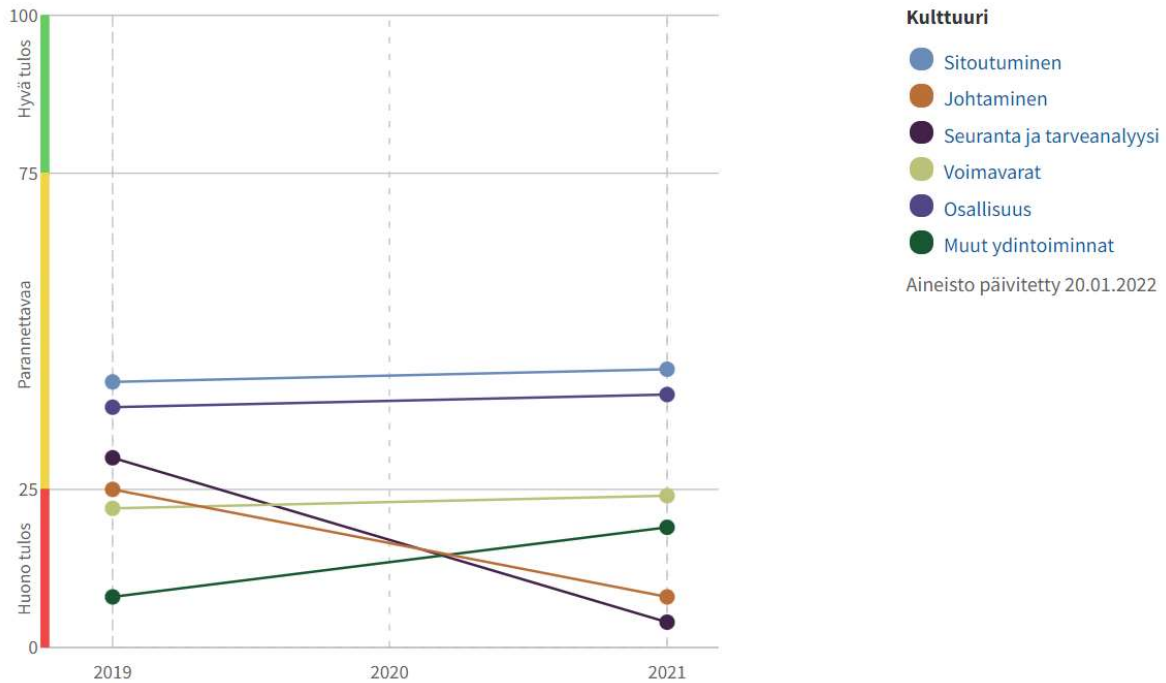
### ARVIO HYVINVOINNIN KEHITYKSESTÄ (virkamiestyö keväällä)

- Soite on kehittänyt toimintamallejaan

### HYVINVOINTIA LISÄÄVÄT TOIMENPITEET (käsitellyt strategian ja talousarvion yhteydessä syksyllä)

- Jatketaan tiivistä yhteistyötä Soiten kanssa

## KULTTUURI



	Veteli	Koko maa
Kulttuuri	23	66
Sitoutuminen	44	67
Johtaminen	8	78
Seuranta ja tarveanalyysi	4	51
Voimavarat	24	61
Osallisuus	40	69
Muut ydintoiminnot	19	69

### ARVIO HYVINVOINNIN KEHITYKSESTÄ (virkamiestyö keväällä)

- kunnassa tuetaan kulttuuria monin eri tavoin
- raportointi on puutteellista

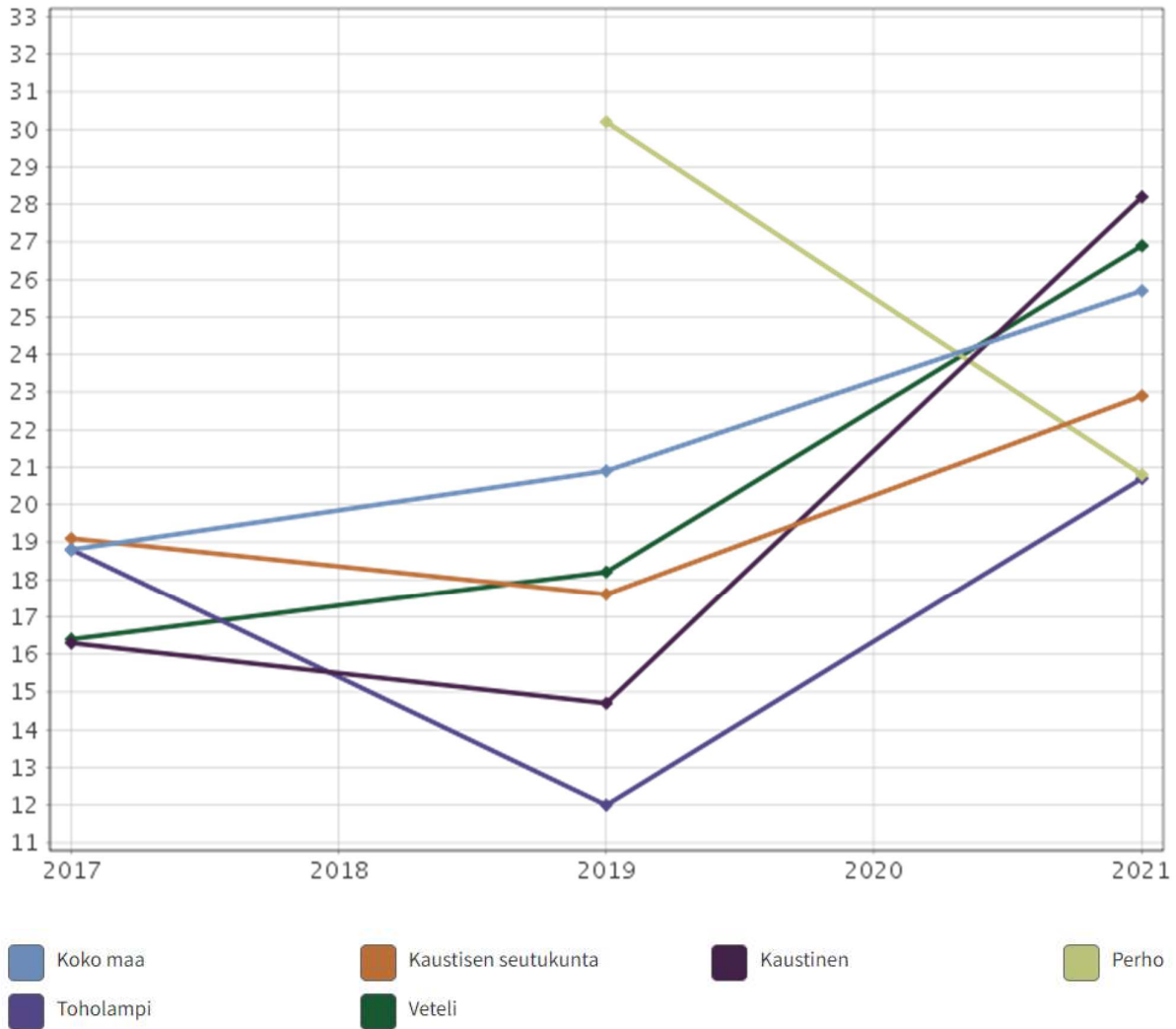
### HYVINVOINTIA LISÄÄVÄT TOIMENPITEET (käsittely strategian ja talousarvion yhteydessä syksyllä)

- tuetaan yhdistyksiä ja vapaaehtoistoimijoita
- tehdään yhteistyötä yhdistysten kanssa
- luovutetaan ilmaista tilaa yleisötapahtumia ja näyttelyitä varten
- panostetaan toimenpiteiden raportointiin

## HYTE KERROIN

### TULOSINDIKAATTORIT

Kokee terveydentilansa keskinkertaiseksi tai huonoksi, % 8. ja 9. luokan oppilaista



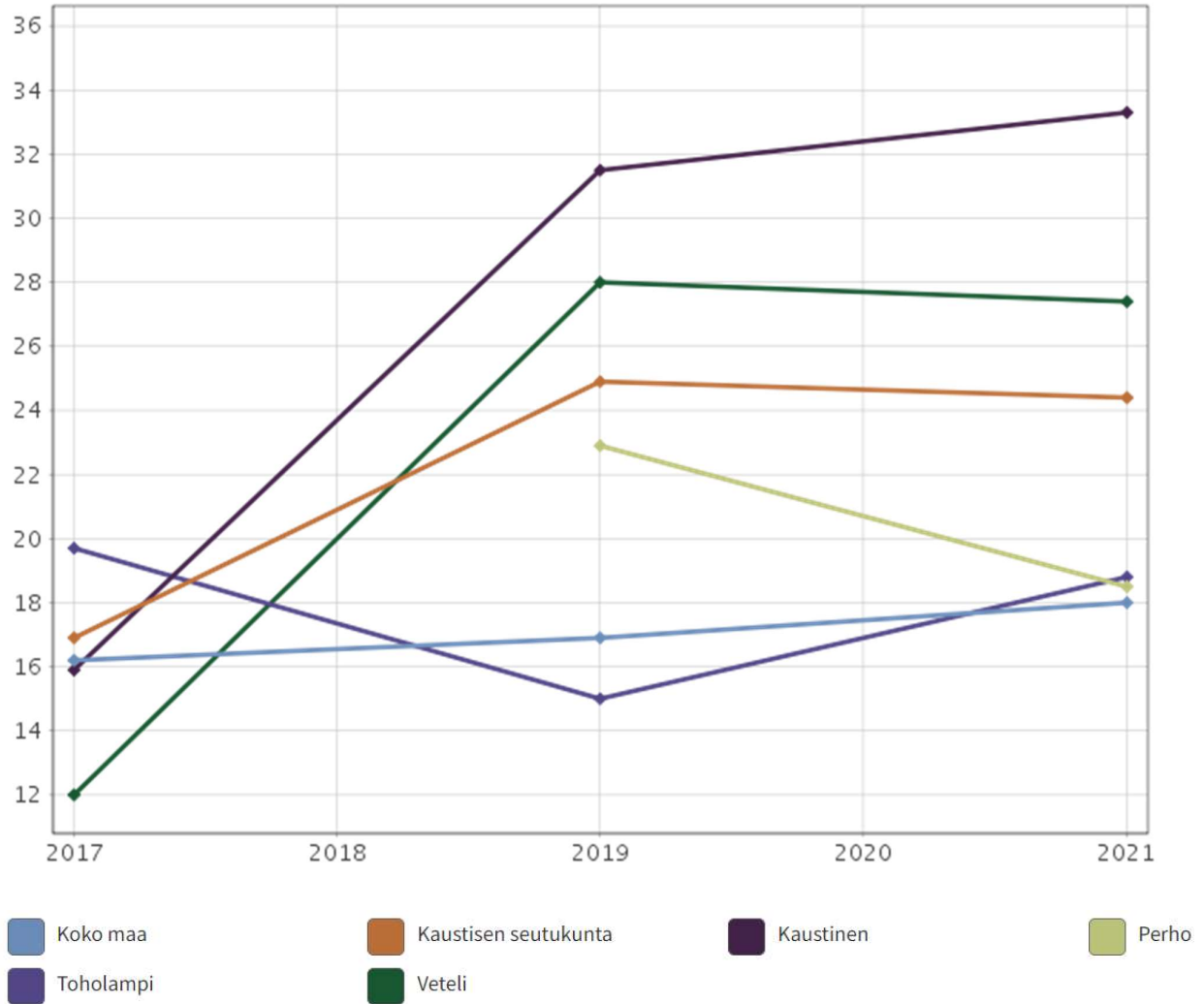
#### ARVIO HYVINVOINNIN KEHITYKSESTÄ (virkamiestyö keväällä)

- Vetelissä on panostettu urheiluakatemiaan, liikuntamahdollisuuksiin, välineisiin ja liikuntaryhmiin
- indikaattoriin vaikuttaa vahvasti nuoren oma käsitys terveydentilastaan verrattuna muihin
- koulupsykologipalveluita ei ole ollut riittävästi saatavilla

#### HYVINVOINTIA LISÄÄVÄT TOIMENPITEET (käsittely strategian ja talousarvion yhteydessä syksyllä)

- Liikkuva koulu toimintamalli ja paikallinen urheiluseurayhteistyö
- Nuoret ja päättäjät kohtaaminen
- Ennaltaehkäisevä päihde ym. työ. ammattilaisten vierailukäynnit kouluissa EHYT ry
- huolehditaan kiinteistöjen kunnosta ja peruskorjauksesta
- panostetaan henkisen hyvinvoinnin palveluihin ja osallisuuden kehitykseen

## Ylipaino osuus 8. ja 9. luokan oppilaista



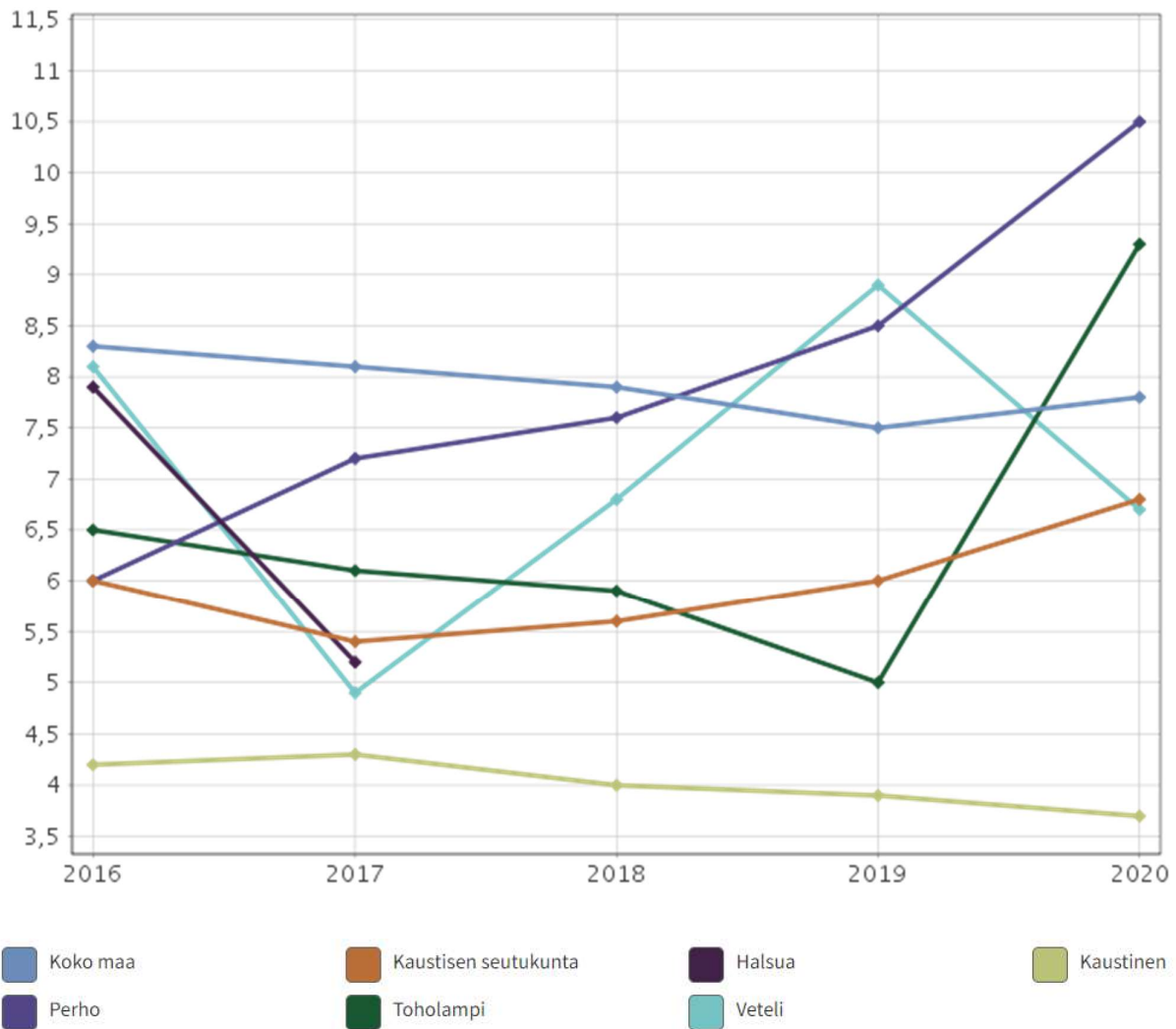
### ARVIO HYVINVOINNIN KEHITYKSESTÄ (virkamiestyö keväällä)

- Vetelissä on panostettu urheiluakatemiaan, liikuntamahdollisuuksiin, välineisiin ja liikuntaryhmiin

### HYVINVOINTIA LISÄÄVÄT TOIMENPITEET (käsittely strategian ja talousarvion yhteydessä syksyllä)

- Liikkuva koulu toimintamalli ja paikallinen urheiluseurayhteistyö

## Koulutuksen ulkopuolelle jääneet 17 - 24-vuotiaat % vastaavan ikäisestä väestöstä



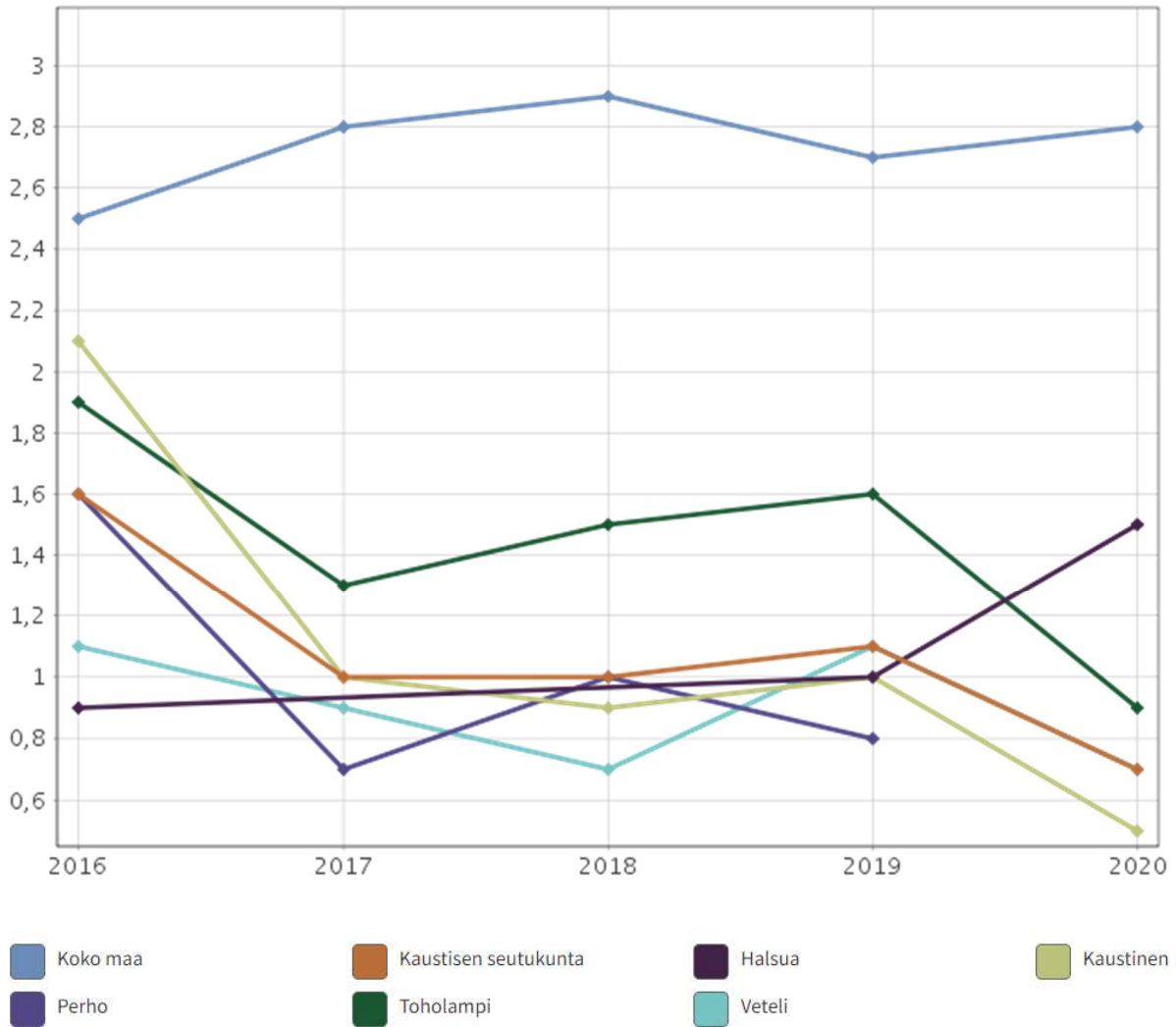
### ARVIO HYVINVOINNIN KEHITYKSESTÄ (virkamiestyö keväällä)

- indikaattoriin vaikuttavat vahvasti elämän muut osa-alueet ja hyvinvointi
- monialaista ammatillista koulutusta on paljon tarjolla maakunnassa
- oppivelvollisuuden laajentuminen on vaikuttanut kehitykseen myönteisesti

### HYVINVOINTIA LISÄÄVÄT TOIMENPITEET (käsittely strategian ja talousarvion yhteydessä syksyllä)

- Yhteistyö toisen asteen koulutuksen kanssa ja sen ylläpitäminen
- Kuraattorien, OPO, etsivän nuorisotyön ja muiden ammattilaisten tuen jatkaminen ja yhteistyön kehittäminen
- Etsivän nuorisotyön kehittäminen ja näkyvyyden lisääminen
- KPSPY nuorten työpajatoiminta
- Ohjaamotoiminta (alueellinen)

## Toimeentulotukea pitkäaikaisesti saaneet 25 - 64 – vuotiaat % vastaavan ikäisestä väestöstä



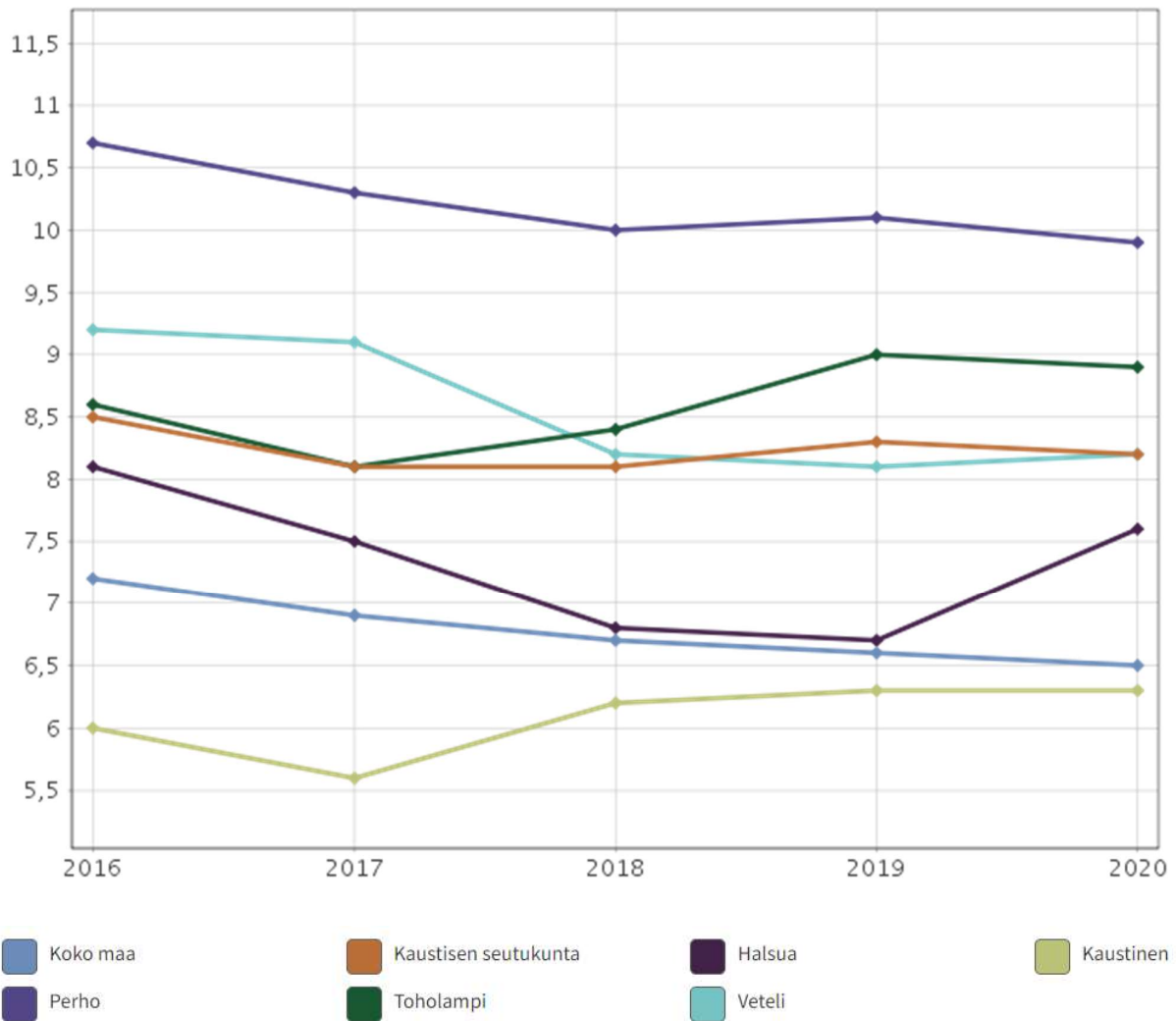
### ARVIO HYVINVOINNIN KEHITYKSESTÄ (virkamiestyö keväällä)

- indikaattoriin vaikuttaa väestön elintavat, terveys ja hyvinvointi
- Vetelissä on tehty pitkäaikaista työtä pitkäaikaistyöttömyyden vähentämiseksi
- Väestön keski-ikä on naapurikuntia korkeampi

### HYVINVOINTIA LISÄÄVÄT TOIMENPITEET (käsittely strategian ja talousarvion yhteydessä syksyllä)

- Jatketaan kuntouttavaa työtoimintaa, työpajatoimintaa ja tuetaan kolmannen sektorin toimintaa
- Matalan kynnyksen toiminnalliset ryhmät
- Jatketaan yhteistyötä KPSPY:n kanssa

## Työkyvyttömyyseläkettä saavat 25 - 64-vuotiaat % vastaavan ikäisestä väestöstä



### ARVIO HYVINVOINNIN KEHITYKSESTÄ (virkamiestyö keväällä)

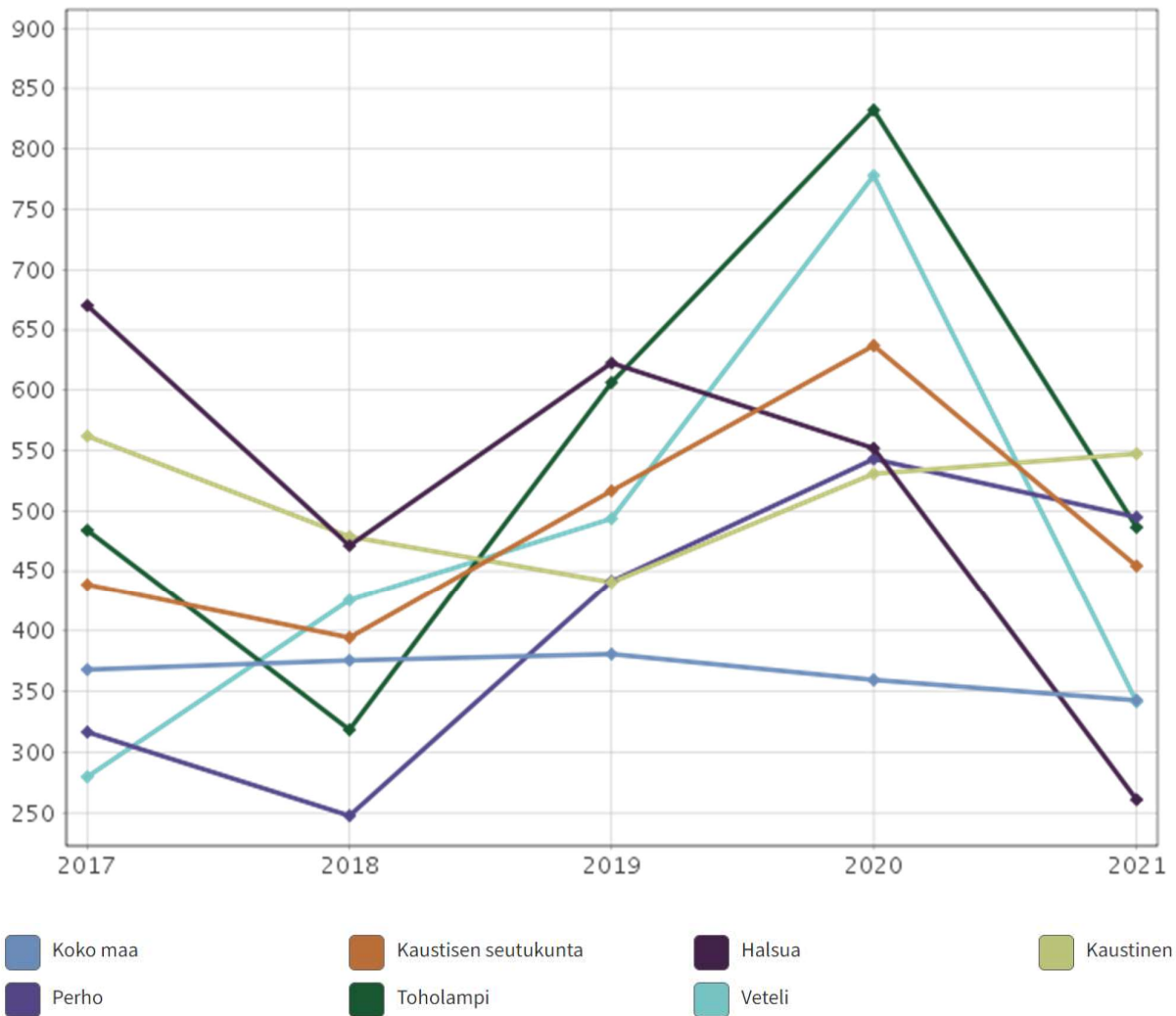
- Ikärakenne vaikuttaa indikaattoriin
- Työskentelyolosuhteet ja työturvallisuusmääräykset ovat kehittyneet suotuisasti
- Työhyvinvointiin on panostettu julkisella ja yksityisellä sektorilla
- Maaseudun elinkeinorakenne on kaupunkia fyysisesti kuormittavampi työntekijöille

### HYVINVOINTIA LISÄÄVÄT TOIMENPITEET (käsittely strategian ja talousarvion yhteydessä syksyllä)

- Liikuntapaikkojen ja mahdollisuuksien kehittäminen kuntastrategian mukaisesti
- Matalan kynnyksen toiminnalliset ryhmät
- Kansalaisopiston ja kolmannen sektorin toiminnan tukeminen



## Kaatumisiin ja putoamisiin liittyvät hoitajaksot 65 vuotta täyttäneillä henkilöillä verrattuna 10 000 vastaavan ikäiseen henkilöön



### ARVIO HYVINVOINNIN KEHITYKSESTÄ (virkamiestyö keväällä)

- Kehitys on ollut oikeansuuntaista

### HYVINVOINTIA LISÄÄVÄT TOIMENPITEET (käsitelly strategian ja talousarvion yhteydessä syksyllä)

- Liikuntamahdollisuuksien kehittäminen kuntastrategian mukaisesti
- Matalan kynnyksen toiminnalliset ryhmät
- Kannustetaan talouskylien asukkaita perustamaan liikuntaryhmiä, jotka edesauttavat terveysliikuntaa ja yhteisöllisyyttä
- Kansalaisopiston ja kolmannen sektorin toiminnan tukeminen

## PROSESSI-INDIKAATTORIT

### Kuntajohto

#### Kuntalaisten elintapojen raportointi

Valtuustolle raportoidaan vuosittain väestön elintapoja ja niissä tapahtuneita muutoksia

Vetelin kunnassa valtuustolle raportoidaan kerran vuodessa syksyllä kuntalaisten hyvinvoinnissa tapahtuneita muutoksia hyvinvointikertomuksen indikaattorien, kouluterveyskyselyn ja muiden kyselyiden tulosten pohjalta

#### Väestön hyvinvoinnin ja terveyden edistämistä kuvaavat mittarit

Kunnan toiminta -ja taloussuunnitelmassa määritellään vuosittain mittarit, joilla seurataan väestön hyvinvoinnin ja terveyden edistämisen tavoitteiden toteutumista

Vetelin kunnan talousarviossa ja toimintasuunnitelmassa on kuntalaisten hyvinvointia arvioivia mittareita, joita päivitetään tarpeen mukaan.

#### Hyvinvointi- ja terveystavoitteiden toteutuminen

Tarkastuslautakunnan tekemässä arviointikertomuksessa arvioidaan valtuustokausittain kunnan hyvinvointi- ja terveystavoitteiden toteutuminen

Tarkastuslautakuntaa informoidaan kunnan hyvinvointi - ja terveystavoitteiden toteutumisen raportointitehtävästä ja annetaan tarvittavat tiedot tehtävän toteuttamiseksi.

#### Hyvinvoinnin ja terveyden edistämisen asiantuntijuus

Kunnassa toimii erikseen nimetty asiantuntija, suunnittelija tai vastaava, joka koordinoi hyvinvoinnin ja terveyden edistämistyötä

Vetelin kunnassa on nimetty hyvinvointikoordinaattori ja hyvinvoinnin edistämisen työryhmä

#### Asiakasraadit tai foorumit

Kunnan palveluiden suunnittelussa/kehittämistyössä hyödynnetään asiakasraateja/foorumeja

Vetelin kunnassa järjestetään yleisötilaisuuksia ja tilaisuuksia palvelujen käyttäjille ja asiantuntijatahoille esimerkiksi suunniteltaessa uusia liikuntapalveluita.

### Liikunta

#### Lasten ja nuorten liikunta-aktiivisuuden raportointi

Lasten ja nuorten liikunta-aktiivisuutta raportoidaan vuosittain hyvinvointikertomuksessa tai vastaavassa

Vetelin kunnassa käsitellään säännöllisesti kouluterveyskyselyn tuloksia ja seurataan hyvinvointikertomuksen indikaattoreita, jotka kuvaavat kuntalaisten hyvinvointia.

#### Seurojen, yhdistysten ja kunnan yhteiskokous

Kunta kutsuu säännöllisesti koolle liikuntaseurojen ja yhdistysten yhteiskokouksen

Vetelin kunnassa järjestetään vähintään kerran vuodessa syksyllä yhteistyökokouksia, joihin kutsutaan paikalliset yhdistykset ja liikuntaseurat. Paikallisten yrittäjien kanssa järjestetään omia yhteistyökokouksia.

### [Kohdennetut liikkumisryhmät lapsille ja nuorille](#)

Kunnassa järjestetään kohdennettuja liikkumisryhmiä liikuntaseuratoiminnan ulkopuolella oleville lapsille ja nuorille

Vetelin kunta järjestää omana toimintana tai ostopalveluna tai yhteistyössä kolmannen sektorin kanssa lapsille ja nuorille kerhotoimintaa ja erilaisia liikuntaryhmiä. Liikuntaryhmiä järjestetään myös muun ikäisille.

### [Vaikutusten ennakoarviointi EVA](#)

Liikunnan edistämisestä vastaavat viranhaltijat osallistuvat valmisteilla olevien lautakuntapäätösten vaikutusten ennakoarviointiin EVA

Ennakkovaikutusten arviointi (EVA) ei ole vielä käytössä Vetelin kunnassa.

### [Liikunnan edistämisen poikkihallinnollinen työryhmä](#)

Kunnassa toimii poikkihallinnollinen työryhmä, jossa käsitellään liikunnan edistämistä

Vetelin kunnassa hyvinvoinnin edistämisen työryhmä käsittelee liikunnan edistämistä. Hyvinvoinnin edistämisen työryhmässä on edustus kaikilta hallinnonaloilta sekä tarpeen mukaan asiantuntijoita liikuntaseuroista ym.

### [Peruskoulu](#)

#### [Kouluympäristön ja -yhteisön tarkastus](#)

Oppilasmäärällä painotettu keskiarvo kunnan peruskouluista, joissa kouluympäristön terveellisyyden ja turvallisuuden sekä koulu yhteisön hyvinvoinnin edistämisen tarkastus on tehty terveydenhuoltolain edellyttämällä aikavälillä kolmen vuoden välein

Tarkastus tehdään kaikissa Vetelin peruskouluissa terveydenhuoltolain edellyttämällä tavalla.

#### [Oppilaiden poissaolot](#)

Oppilasmäärällä painotettu keskiarvo kunnan peruskouluista, joissa poissaolojen kokonaismäärä on tiedossa

Kunnassa on käytössä poissaolon portaati – seurantajärjestelmä jonka avulla voidaan reagoida ajoissa poissaoloihin.

#### [Liikuntavälitunnit](#)

Oppilasmäärällä painotettu keskiarvo kunnan peruskouluista, joissa on käytössä pitkät liikuntavälitunnit

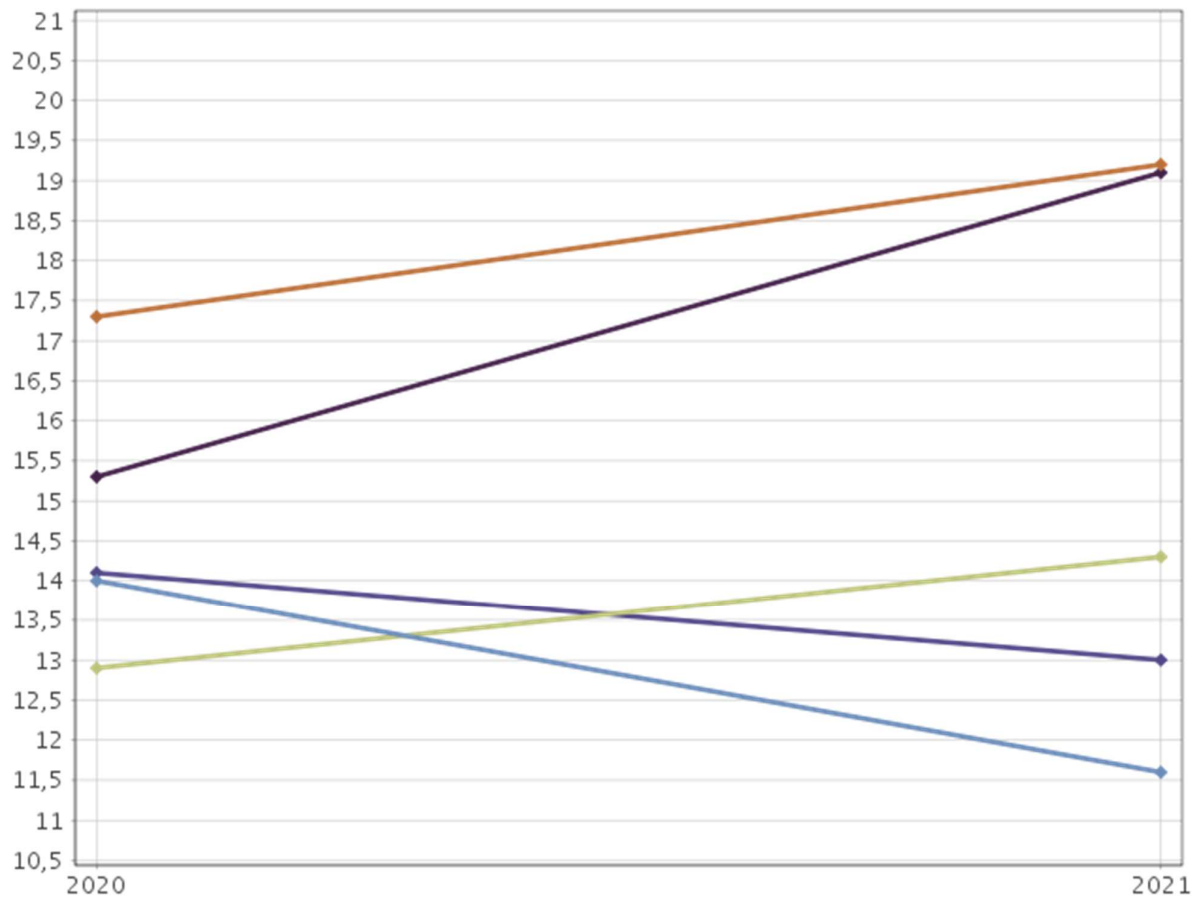
Vetelin kunnan peruskouluissa on käytössä pitkät liikuntavälitunnit.

## Kouluruokailusuositus

Oppilasmäärällä painotettu keskiarvo kunnan peruskouluista, joissa noudatetaan kouluruokailusuositusta koululounaan ja välipalojen järjestämisessä

Vetelin kunnan ruokahuollossa noudatetaan kouluruokasuositusta.

## HYTE - KERROIN EUROA / ASUKAS



Halsua

Kaustinen

Perho

Toholampi

Veteli