

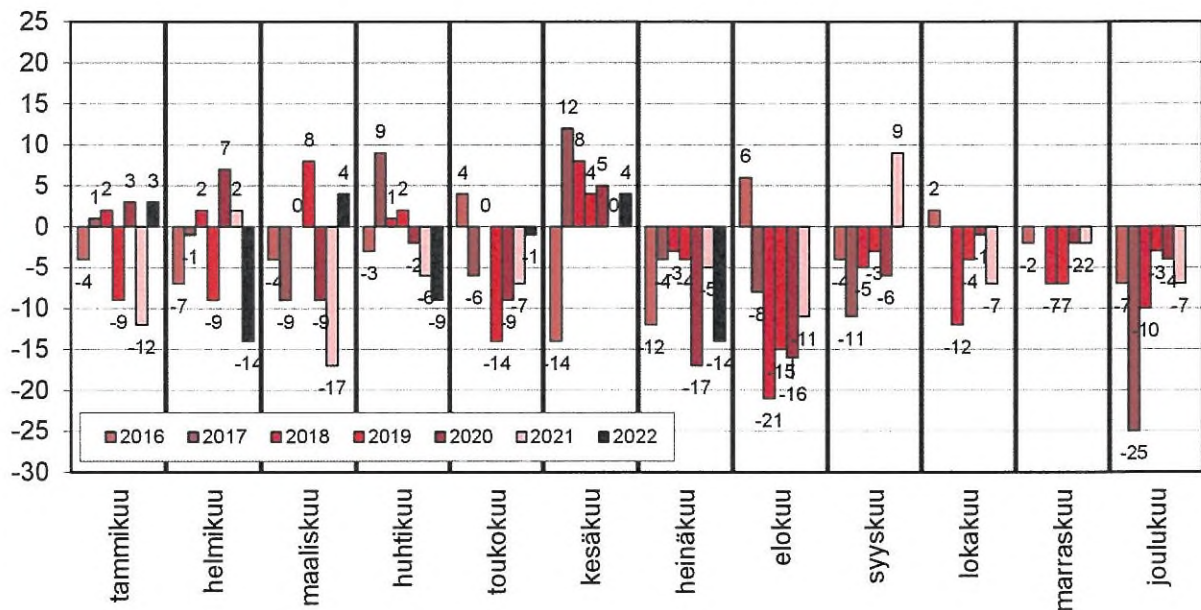


hyvä asua • hyvä yrittää

**Talousarvion  
toteutuma 1.1.-  
30.6.2022**

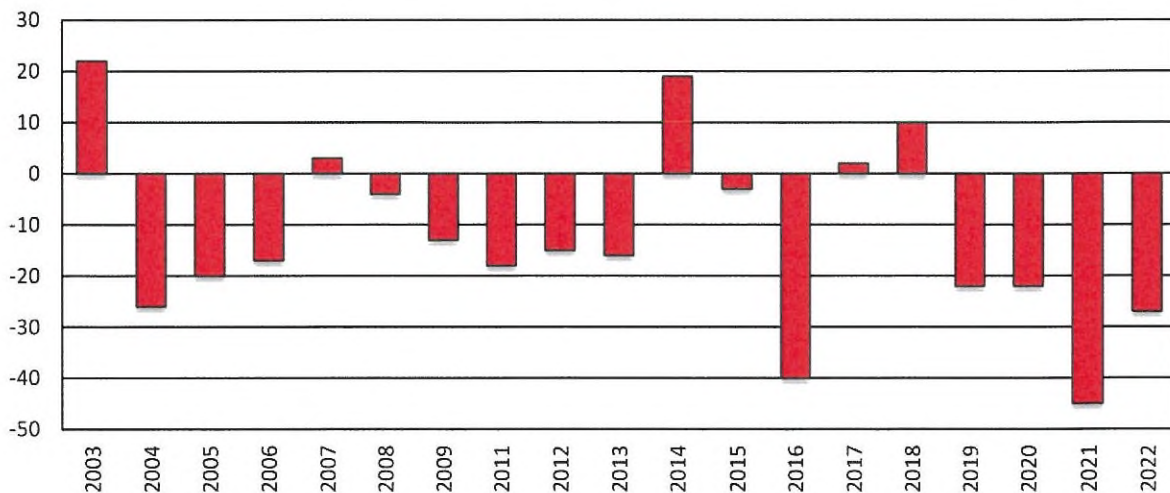


### Vetelin asukasmäärän kuukausittainen muutos 2016-7/2022

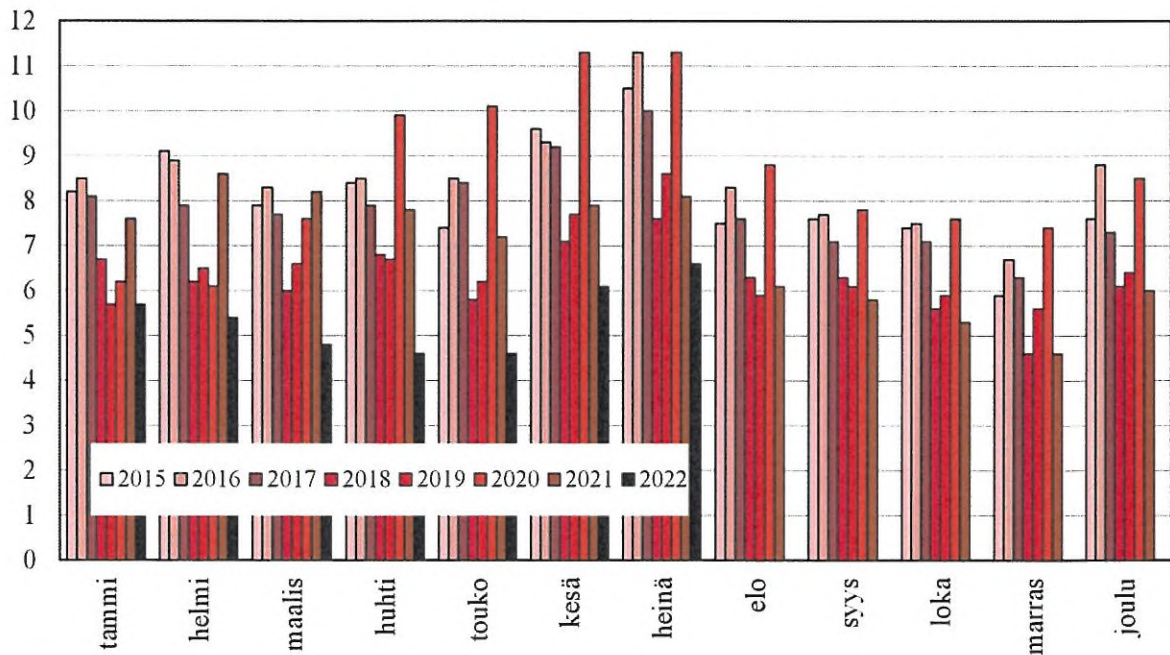


Huom. asukasmäärän kuukausittaiseen muutokseen ei ole saatavissa arvoja loka-marraskuulle 2017, joten joulukuun 2017 muutos sisältää kolmen kuukauden yhteenlasketun muutoksen määrän.

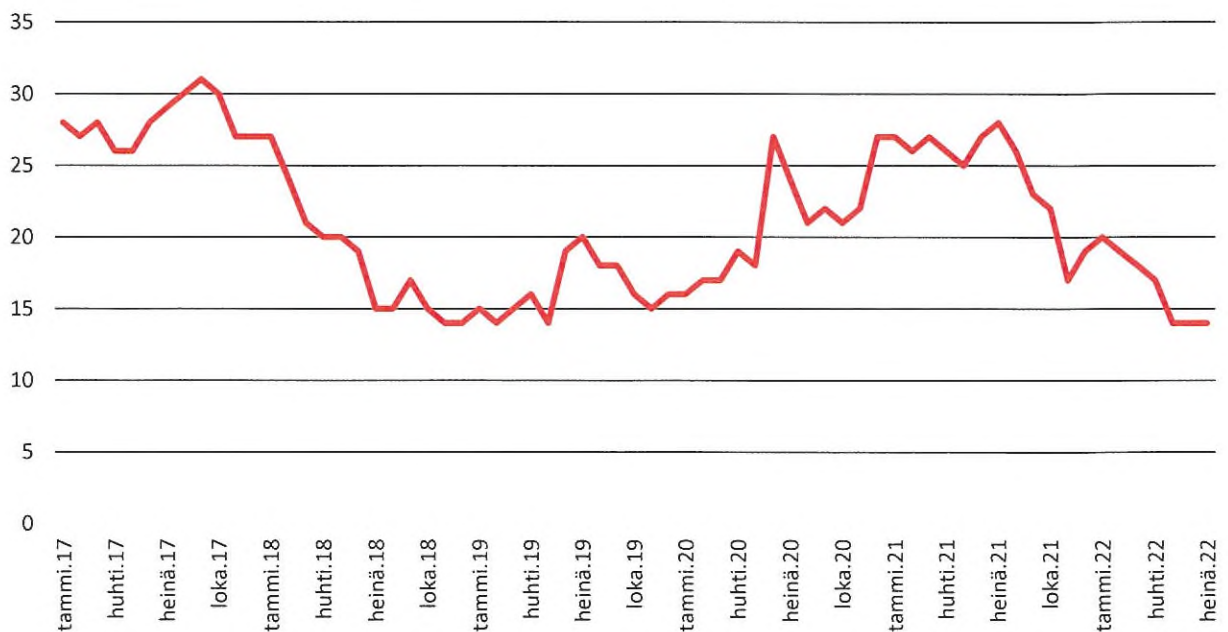
### Väestömäärän muutos vuosittain tammikuusta heinäkuuhun 2003-2022



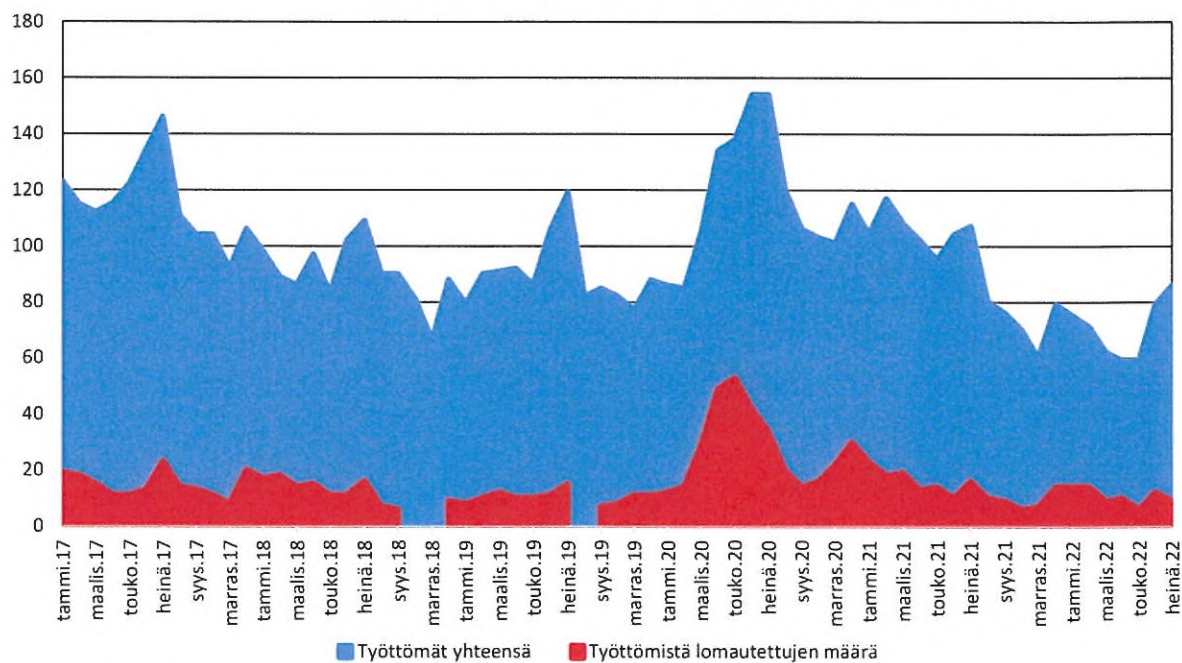
Vetelin työttömyysaste kuukausittain 2015-7/2022



Pitkäaikaistyöttömyys (yli vuoden työttömänä olleiden määrä) 2017-7/2022



### Työttömien työnhakijoiden ja heistä lomautettujen kuukausittainen lukumäärä 2017-7/2022



Lomautettujen määristä ei ole saatavissa tietoa loka-marraskuusta 2018 ja elokuusta 2019.

**TULOSLASKELMA (ulk)**

	Tilinpäätös 2021	Toteutuma 30.6.2021	Talousarvio 2022	Toteutuma 30.6.2022	Toteutuma% 30.6.2022	Ennuste 2022
<b>Toimintatuotot</b>						
Myyntituotot	1 540 175	693 470	1 381 066	657 522	47,6 %	1 381 066
Maksutuotot	250 588	103 413	261 300	116 952	44,8 %	261 300
Tuet ja avustukset	261 833	177 643	228 035	91 731	40,2 %	228 035
Muut toimintatuotot	1 421 950	720 408	1 338 772	693 455	51,8 %	1 338 772
	<b>3 474 546</b>	<b>1 694 934</b>	<b>3 209 173</b>	<b>1 559 660</b>	<b>48,6 %</b>	<b>3 209 173</b>
<b>Toimintakulut</b>						
Henkilöstökulut	-6 906 123	-3 384 785	-6 992 866	-3 420 684	48,9 %	-6 992 866
Palkat ja palkkiot	-5 395 919	-2 636 888	-5 483 406	-2 670 132	48,7 %	-5 483 406
Henkilösivukulut						
Eläkekulut	-1 337 836	-662 718	-1 337 795	-667 420	49,9 %	-1 337 795
Muut henkilösivukulut	-172 367	-85 179	-171 665	-83 131	48,4 %	-171 665
Palvelujen ostot	-15 416 067	-8 147 028	-16 545 858	-8 349 271	50,5 %	-16 045 858
Aineet, tarvikkeet ja tavarat	-1 576 945	-823 881	-1 609 411	-841 111	52,3 %	-1 609 411
Avustukset	-371 653	-199 932	-363 100	-175 265	48,3 %	-363 100
Muut toimintakulut	-199 472	-89 575	-196 855	-91 511	46,5 %	-196 855
	<b>-24 470 261</b>	<b>-12 645 202</b>	<b>-25 708 090</b>	<b>-12 877 842</b>	<b>50,1 %</b>	<b>-25 208 090</b>
<b>TOIMINTAKATE</b>	<b>-20 995 714</b>	<b>-10 950 268</b>	<b>-22 498 917</b>	<b>-11 318 182</b>	<b>50,3 %</b>	<b>-21 998 917</b>
Verotulot	11 061 526	5 694 668	10 750 000	5 860 319	54,5 %	11 374 000
Kunnallisvero	9 302 309	5 046 021	9 361 000	5 171 259	55,2 %	9 570 000
Kiinteistövero	763 871	82 040	709 000	73 911	10,4 %	810 000
Osuus yhteisöveron tuotosta	995 346	566 607	680 000	615 149	90,5 %	994 000
Valtionosuudet	11 982 354	5 608 227	12 257 224	6 001 182	49,0 %	12 206 849
Peruspalvelujen valtionosuus	6 290 849	3 145 773	6 768 570	3 378 714	49,9 %	6 762 254
Verotuloihin perustuva valtionosuuksien tasaus	3 008 517	1 504 260	2 977 652	1 487 334	49,9 %	2 974 678
Opetus- ja kulttuuritoimen valtionosuus	86 430	-60 084	280 602	25 752	9,2 %	150 712
Harkinnanvarainen valtionosuuden korotus	560 000					
Veromenetyksen kompensatiot	2 036 558	1 018 278	2 242 678	1 109 382	49,5 %	2 319 205
Verotulojen maksun lykkäysmenettely, kompen- saatio			-12 278		0,0 %	
Rahoitustuotot ja -kulut:						
Korkotuotot	123 908	40 317	90 130	44 319	49,2 %	90 130
Muut rahoitustuotot	113 884	3 378	179 139	87 436	48,8 %	179 139
Korkokulut	-89 585	-21 413	-115 500	-17 127	14,8 %	-115 500
Muut rahoituskulut	-284	-5	-200	-61	30,5 %	-200
	<b>147 924</b>	<b>22 276</b>	<b>153 569</b>	<b>114 567</b>	<b>74,6 %</b>	<b>153 569</b>
<b>VIISIKATE</b>	<b>2 196 089</b>	<b>374 903</b>	<b>661 876</b>	<b>657 886</b>	<b>99,4 %</b>	<b>1 735 501</b>
Poistot käyttöomaisuudesta ja muista pitkä- vaikutteisista menoista						
Suunnitelman mukaiset poistot	-1 019 951	-504 344	-1 003 451	-506 110	50,4 %	-1 003 451
Arvonalentumiset						
Satunnaiset tuotot ja kulut						
<b>TILIKAUDEN TULOS</b>	<b>1 176 138</b>	<b>-129 441</b>	<b>-341 575</b>	<b>151 775</b>	<b>-44,4 %</b>	<b>732 050</b>
Poistoeron lisäys (-) tai vähennys (+)	6 353		6 353		0,0 %	
<b>TILIKAUDEN YLIJÄÄMÄ (ALIJÄÄMÄ)</b>	<b>1 182 491</b>	<b>-129 441</b>	<b>-335 222</b>	<b>151 775</b>	<b>-45,3 %</b>	<b>732 050</b>

**Kommentti ennusteeseen**

Ennusteessa on muutettu vuoden 2022 talousarviota kolmesta kohdasta. Palvelujen ostoista on vähennetty 500 000 euroa oletuksella, että Keski-Pohjanmaan sosiaali- ja terveystaloustyöntekijäliiton Soite palauttaa vuoden lopussa kyseisen summan. Kesäkuun lopun toteutuman perusteella Soiten ennakkolaskutus on ollut n. 500 000 euroa suurempaa kuin todellinen käyttö on ollut. Soiten vuoden 2022 ennakkolaskutus on myös merkittävästi vuoden 2021 lopullista toteutumaa suurempaa. Kuntaliiton veroennustekehikon perusteella verotuloissa on odotettavissa merkittävää kasvua. Valtionosuudet tulevat jäämään nykyisten päätösten perusteella budjetoidusta, koska lukiossa aloitti syksyllä oppilaita seitsemän vähemmän kuin talousarviossa ennakoitiin. Valtion koronatuotot voivat vielä muuttaa valtionosuuksia. Vuodesta 2022 näyttäisi tulevan ylijäämäinen hyvän verotulokehityksen ansiosta. Lopullinen ylijäämä riippuu Soiten mahdollisen palautuksen määrästä.

## RAHOITUSLASKELMA

	Tilinpäätös 2021	Toteutuma 30.6.2021	Talousarvio 2022	Toteutuma 30.6.2022	Toteutuma%
<b>Toiminnan ja investointien rahavirta</b>					
Toiminnan rahavirta					
Vuosikate	2 196 089	374 903	661 876	657 886	99,4 %
Tulorahoituksen korjaukset	-11 443	-30 568		-4 352	
Investointien rahavirta					
Investointimenot	-702 268	-157 333	-1 300 000	-244 281	18,8 %
Rahoitusosuudet investointimenoihin	15 000		112 500		0,0 %
Pysyvien vastaavien hyödykkeiden luovutustulot	75 278	61 828		5 605	
Pysyvien vastaavien hyödykkeiden myyntivoitot					
<b>Toiminnan ja investointien rahavirta</b>	<b>1 572 657</b>	<b>248 830</b>	<b>-525 624</b>	<b>414 857</b>	<b>-78,9 %</b>
<b>Rahoituksen rahavirta</b>					
Antolainauksen muutokset					
Antolainasaamisten lisäykset					
Antolainasaamisten vähennykset	13 072	13 072			
Lainakannan muutokset					
Pitkäaikaisten lainojen lisäys			5 020 000		0,0 %
Pitkäaikaisten lainojen vähennys	-962 580	-481 290	-1 100 000	-481 290	43,8 %
Lyhytaikaisten lainojen muutos	1 000 000	1 000 000	-3 500 000		0,0 %
Oman pääoman muutokset					
Muut maksuvalmiuden muutokset					
Toimeksiantojen varojen ja pääomien muutokset	95	-407		-9 080	
Vaihto-omaisuuden muutos	1 563				
Saamisten muutos	-1 372 472	-155 306		509 762	
Korottomien velkojen muutos	-42 495	-431 588		-504 138	
<b>Rahoituksen rahavirta</b>	<b>-1 362 816</b>	<b>-55 520</b>	<b>420 000</b>	<b>-484 747</b>	<b>-115,4 %</b>
Rahavarojen muutos	209 841	193 310	-105 624	-69 890	66,2 %
Rahavarat 31.12.	2 297 788	2 281 258		2 227 898	
Rahavarat 1.1.	2 087 948	2 087 948		2 297 788	
Rahavarojen muutos	209 841	193 310		-69 890	