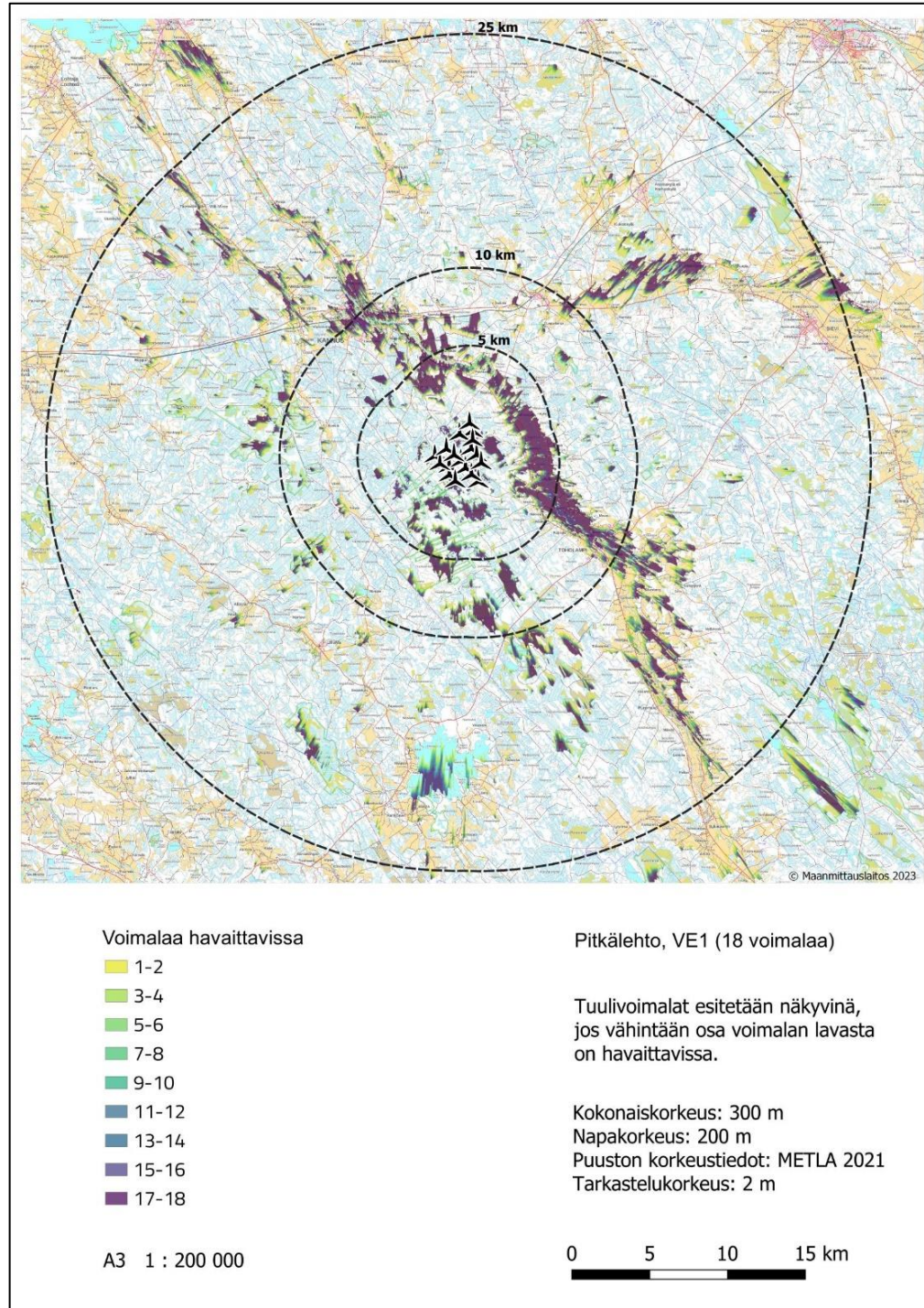
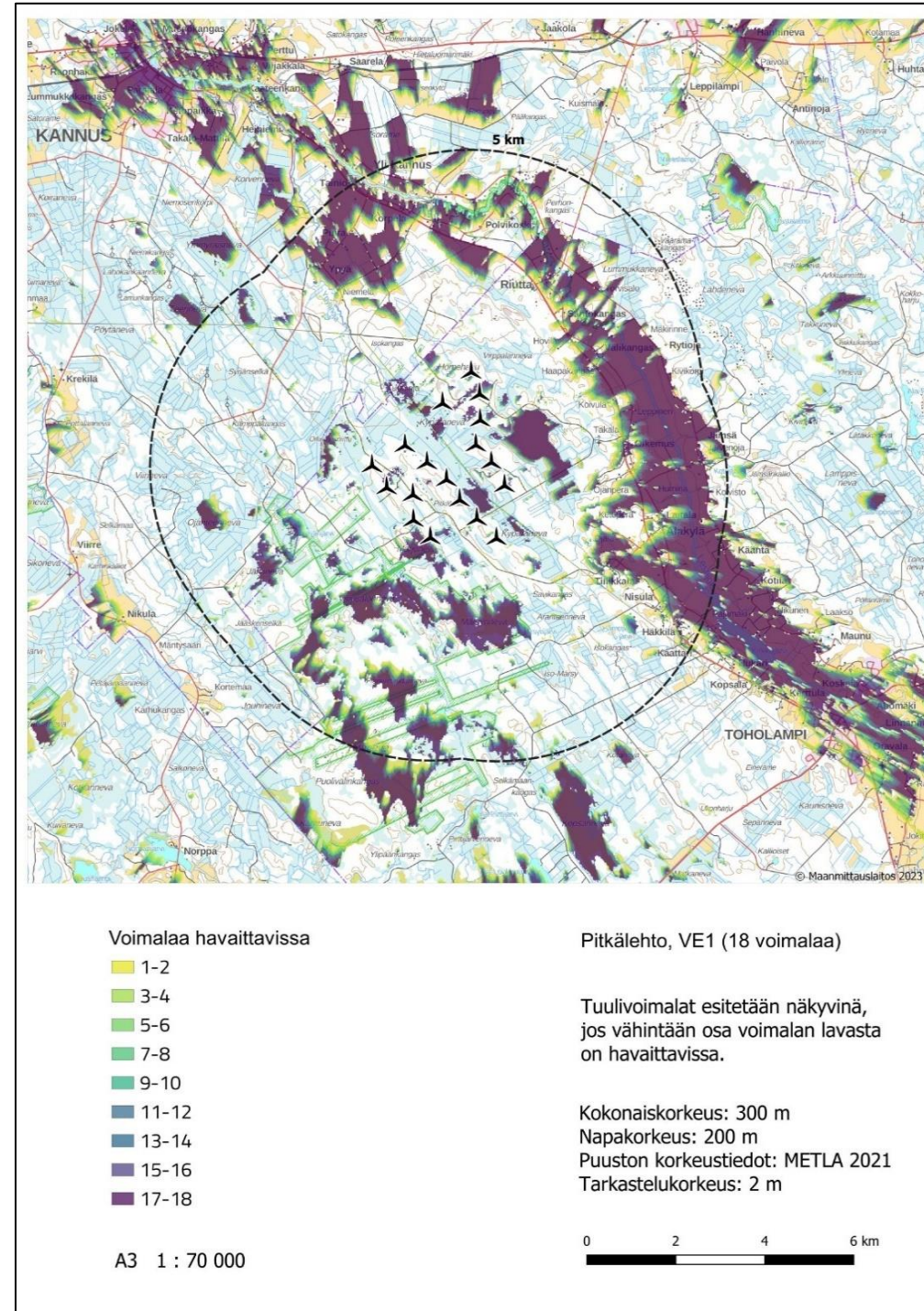


## Pitkälehdon tuulivoimahankkeen näkyvyysalueet ja havainnekuvat

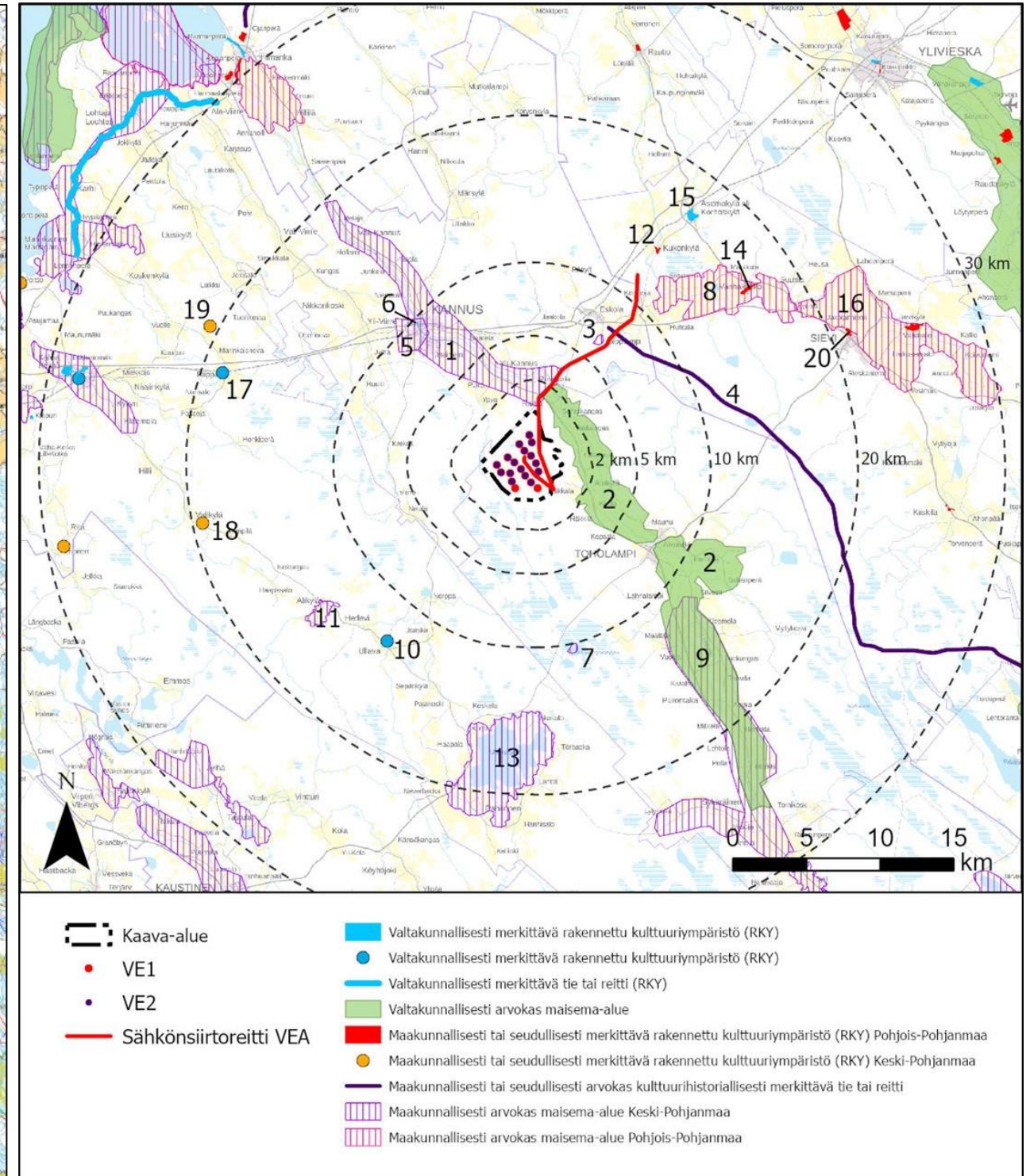
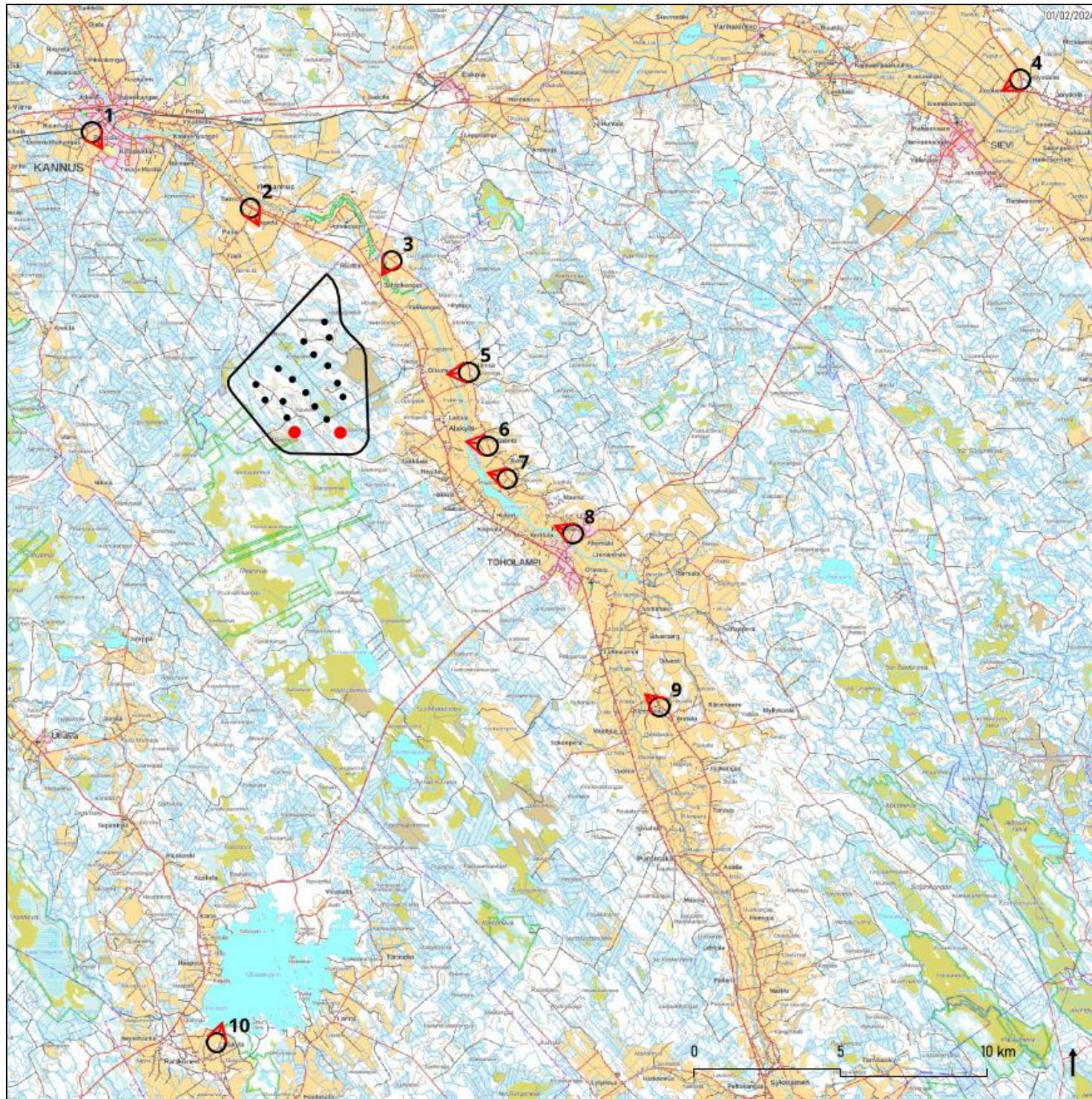
### Näkyvyysalueet



Kuva 1. Näkyvyysaluemallinnus tuulivoimaloista (Etho Wind Oy).  
Tarkastelualue 20 km voimaloista.



Kuva 2. Näkyvyysaluemallinnus tuulivoimaloista (Etho Wind Oy).  
Tarkastelualue 5 km voimaloista.



Kuva 3 Hankkeen havainnekuviin kuvanottoaikojen sijainnit. Havainnekuvat on otettu kaava-alueeseen päin.

Kuva 4. Kaava-alueen lähimmät arvokkaat maisema-alueet ja kulttuuriympäristöt.

## Havainnekuvat

Kuvauspiste	Kuvan ottaja	Kuvauspäivämäärä
1. Kannus	Sitowise Oy	11.1.2024
2. Yli-Kannus	Sitowise Oy	11.1.2024
3. Riutta	Sitowise Oy	11.1.2024
4. Sievi	Sitowise Oy	11.1.2024
5. Jämsä	Sitowise Oy	11.1.2024
6. Kääntä	Sitowise Oy	11.1.2024
7. Kotila	Sitowise Oy	11.1.2024
8. Toholampi	Sitowise Oy	11.1.2024
9. Annala	Sitowise Oy	11.1.2024
10. Ullavanjärvi	Sitowise Oy	11.1.2024

## Kannus, kuvauspiste 1



Kuva 5 Havainnekuva kuvauspisteestä 1. (Kannus) Lopotinkadulta. Etäisyys kuvauspisteestä lähimpiin voimaloihin on noin kymmenen kilometriä. Voimalat eivät näy maisemassa. Kuvassa oikealla jo toiminnassa olevan Kuuronkallion tuulivoimahankkeen tuulivoimaloita.



Kuva 6 Havainnekuva kuvauspisteestä 1. (Kannus) Lopotinkadulta. Kuvassa voimaloiden tornit on korostettu valkoisella viivalla ja lopojen pyörimisalue punaisella ympyrällä.



*Kuva 7 Havainnekuva kuvauspisteestä 1, Kannus. Tuulivoimaloiden lavat pilkottavat oksiston läpi vain puuttomaan aikaan. Kuvakulma vastaa kinofilmikoon 50 mm objektiivin kuvakulmaa.*

## Yli-Kannus, kuvauspiste 2



Kuva 8 Havainnekuva kuvauspisteestä 2. Yli-Kannus, jokilaaksosta Toholammintieltä. Etäisyys kuvauspisteestä lähimpiin voimaloihin on noin neljä kilometriä. Kuvassa vasemmalla jo toiminnassa olevan tuulivoimalan tuulimyllyjä.



Kuva 9 Havainnekuva kuvauspisteestä 2. Yli-Kannus, jokilaaksosta Toholammintieltä. Kuvassa voimaloiden tornit on korostettu valkoisella viivalla ja lapojen pyörimisalue punaisella ympyrällä. Etäisyys kuvauspisteestä lähimpiin voimaloihin on noin neljä kilometriä.



*Kuva 10 Havainnekuva kuvauspisteestä 2. Yli-Kannus. Kuvakulma vastaa kinofilmikoon 50 mm objektiivin kuvakulmaa.*

### Riutta, kuvauspiste 3



Kuva 11 Havainnekuva kuvauspisteestä 3. Riutta. Etäisyys kuvauspisteestä lähimpiin voimaloihin on noin kolme kilometriä.



Kuva 12 Havainnekuva kuvauspisteestä 3. Riutta. Kuvassa voimaloiden tornit on korostettu valkoisella viivalla ja lopojen pyörimisalue punaisella ympyrällä. Etäisyys kuvauspisteestä lähimpiin voimaloihin on noin kolme kilometriä.





*Kuva 13 Havainnekuva kuvauspisteestä 3. Riutta. Kuvakulma vastaa kinofilmikoon 50 mm objektiivin kuvakulmaa.*

Pitkälähdon tuulivoimahankkeen havainnekuvat  
18.6.2024

## Sievi, kuvauspiste 4



Kuva 14 Havainnekuva kuvauspisteestä 4. Sievi. Tuulivoimalat jäivät puuston katveeseen. Etäisyys kuvauspisteestä lähimpiin voimaloihin on noin 25 kilometriä.



Kuva 15 Havainnekuva kuvauspisteestä 4. Sievi. Kuvassa voimaloiden tornit on korostettu valkoisella viivalla ja lapojen pyörimisalue punaisella ympyrällä. Etäisyys kuvauspisteestä lähimpiin voimaloihin on noin 25 kilometriä.

Pitkälähdon tuulivoimahankkeen havainnekuvat  
18.6.2024



*Kuva 16 Havainnekuva kuvauspisteestä 4. Sievi. Kuvassa hankkeen tuulivoimalat jäävät puiden katveeseen, mutta puunrajan yli erottuu jo toiminnassa olevia tuulivoimaloita. Kuvakulma vastaa kinofilmikoon 50 mm objektiivin kuvakulmaa.*

## Jämsä, kuvauspiste 5



Kuva 17 Havainnekuva kuvauspisteestä 5. Jämsä. Etäisyys kuvauspisteestä lähimpiin voimaloihin on noin neljä kilometriä.



Kuva 18 Havainnekuva kuvauspisteestä 5. Jämsä. Kuvassa voimaloiden tornit on korostettu valkoisella viivalla ja lapojen pyörimisaluet punaisella ympyrällä. Etäisyys kuvauspisteestä lähimpiin voimaloihin on noin neljä kilometriä.

Pitkälähdon tuulivoimahankkeen havainnekuvat  
18.6.2024



*Kuva 19 Havainnekuva kuvauspisteestä 5. Jämsä. Kuvakulma vastaa kinofilmikoon 50 mm objektiivin kuvakulmaa.*

Pitkälähdon tuulivoimahankkeen havainnekuvat  
18.6.2024



*Kuva 20 Havainnekuva kuvauspaikasta 5. Jämsä. Kuvakulma vastaa kinofilmikoon 50 mm objektiivin kuvakulmaa.*

## Kääntä, kuvauspiste 6



Kuva 21 Havainnekuva kuvauspisteestä 6. Kääntä. Etäisyys kuvauspisteestä lähimpiin voimaloihin on noin viisi kilometriä.



Kuva 22 Havainnekuva kuvauspisteestä 6. Kääntä. Kuvassa voimaloiden tornit on korostettu valkoisella viivalla ja lapojen pyörimisaluet punaisella ympyrällä. Etäisyys kuvauspisteestä lähimpiin voimaloihin on noin viisi kilometriä.



*Kuva 23 Havainnekuva kuvauspisteestä 6. Kääntä. Kuvakulma vastaa kinofilmikoon 50 mm objektiivin kuvakulmaa.*



Pitkälähdon tuulivoimahankkeen havainnekuvat  
18.6.2024

### Kotila, kuvauspiste 7



Kuva 24 Havainnekuva kuvauspisteestä 7. Kotila. Etäisyys kuvauspisteestä lähimpiin voimaloihin on noin viisi kilometriä.



Kuva 25 Havainnekuva kuvauspisteestä 7. Kotila. Kuvassa voimaloiden tornit on korostettu valkoisella viivalla ja lapojen pyörimisalue punaisella ympyrällä. Etäisyys kuvauspisteestä lähimpiin voimaloihin on noin viisi kilometriä.



Kuva 26 Havainnekuva kuvauspisteestä 7. Kotila. Kuvakulma vastaa kinofilmikoon 50 mm objektiivin kuvakulmaa.

Pitkälähdon tuulivoimahankkeen havainnekuvat  
18.6.2024



*Kuva 27 Havainnekuva lentoestevaloista kuvauspisteestä 7. Kotila. Kuvakulma vastaa kinofilmikoon 50 mm objektiivin kuvakulmaa.*

Pitkälehdon tuulivoimahankkeen havainnekuvat  
18.6.2024

## Toholampi, kuvauspiste 8



Kuva 28 Havainnekuva kuvauspisteestä 8. Toholampi. Etäisyys kuvauspisteestä lähimpiin voimaloihin on noin kymmenen kilometriä.



Kuva 29 Havainnekuva kuvauspisteestä 8. Toholampi. Kuvassa voimaloiden tornit on korostettu valkoisella viivalla ja lapojen pyörimisalue punaisella ympyrällä. Etäisyys kuvauspisteestä lähimpiin voimaloihin on noin kymmenen kilometriä.



Kuva 30 Havainnekuva kuvauspaikasta 8. Toholampi. Kuvakulma vastaa kinofilmikoon 50 mm objektiivin kuvakulmaa.

## Annala, kuvauspiste 9



Kuva 31 Havainnekuva kuvauspisteestä 9. Annala. Etäisyys kuvauspisteestä lähimpiin voimaloihin on noin 15 kilometriä.



Kuva 32 Havainnekuva kuvauspisteestä 9. Annala. Kuvassa voimaloiden tornit on korostettu valkoisella viivalla ja lapojen pyörimisaluet punaisella ympyrällä. Etäisyys kuvauspisteestä lähimpiin voimaloihin on noin 15 kilometriä.



Kuva 33 Havainnekuva kuvauspisteestä 9. Annala. Kuvakulma vastaa kinofilmikoon 50 mm objektiivin kuvakulmaa.

Pitkälähdon tuulivoimahankkeen havainnekuvat  
18.6.2024

## Ullavanjärvi, kuvauspiste 10



Kuva 34 Havainnekuva kuvauspisteestä 10. Ullavanjärvi. Etäisyys kuvauspisteestä lähimpiin voimaloihin on noin 25 kilometriä.



Kuva 35 Havainnekuva kuvauspisteestä 10. Ullavanjärvi. Kuvassa voimaloiden tornit on korostettu valkoisella viivalla ja lapojen pyörimisalue punaisella ympyrällä. Etäisyys kuvauspisteestä lähimpiin voimaloihin on noin 25 kilometriä.



Pitkälähdon tuulivoimahankkeen havainnekuvat  
18.6.2024



*Kuva 36 Havainnekuva kuvauspisteestä 10. Ullavanjärvi. Kuvakulma vastaa kinofilmikoon 50 mm objektiivin kuvakulmaa.*