



Katsaus Toholammin kunnan viestintään sosiaalisessa mediassa

Satu Kinnari,
kirjastonjohtaja ja viestintävastaava

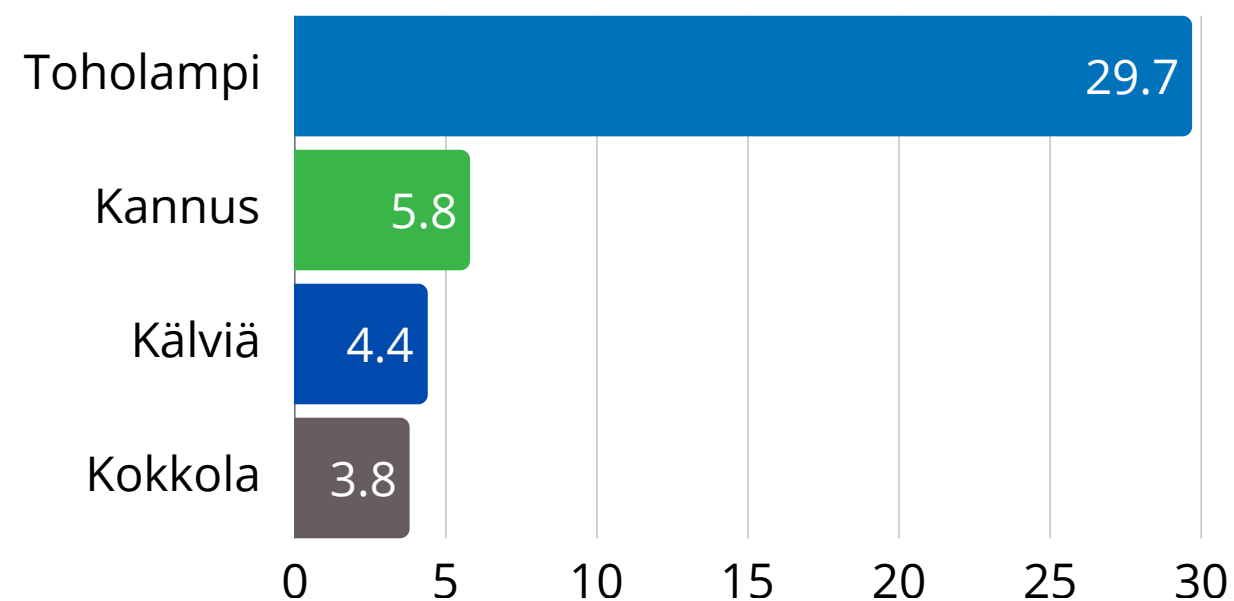
19.1.2026

- **Toholammin kunnan pääasiallinen tiedotuskanava on kunnan verkkosivut.**
- Painettuja viestintäkanavia ovat Tohotuli-kuntatiedote (vuonna 2026 viisi tiedotetta) sekä kunnan oma viikoittainen tapahtumapalsta Lestijoki-lehdessä. Lisäksi medialle tarjotaan säännöllisesti tiedotteita julkaistavaksi.
- Sosiaalisen median kanavat toimivat kunnan virallista viestintää tukevana viestimenä. Sosiaalisessa mediassa tapahtuva viestintä on sekä päivittäisviestintää että kuntamarkkinointia: sosiaalisen median avulla kunta tuottaa persoonallisempaa sisältöä luoden kuvaa aktiivisesta ja avoimesta kuntatyöstä.
- Toholammin kunnan sosiaalisen median kanavat ovat Instagram, Facebook, LinkedIn ja YouTube.

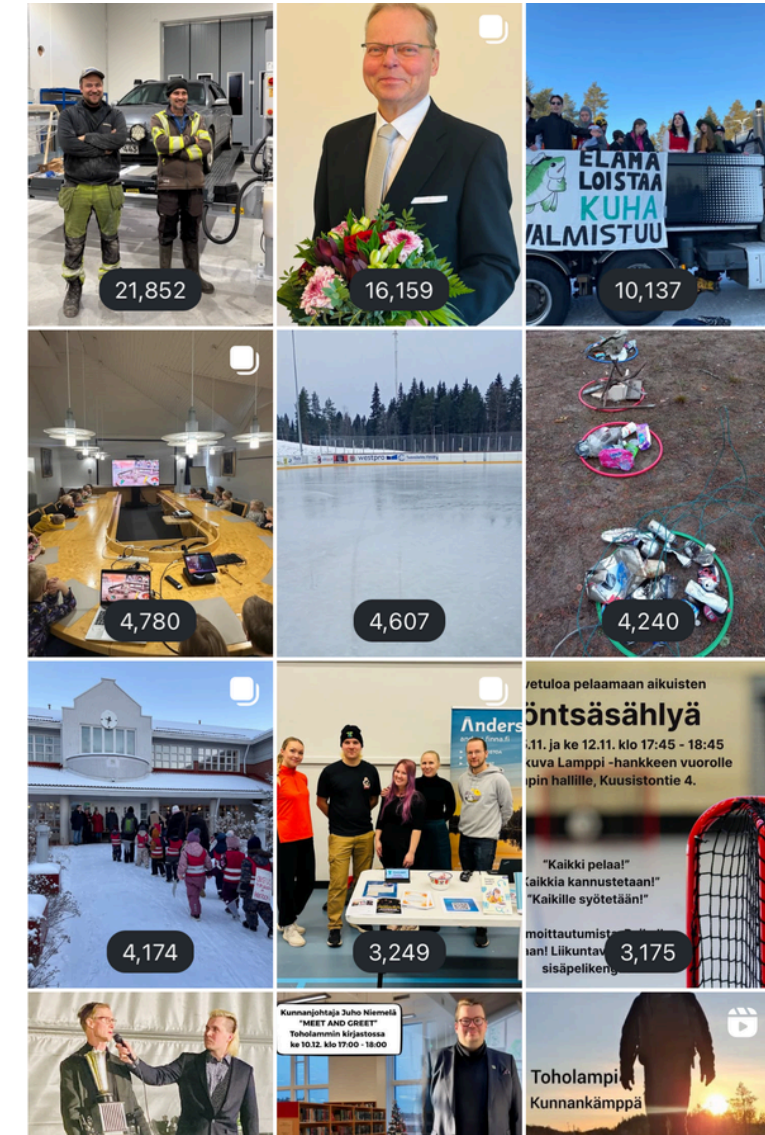
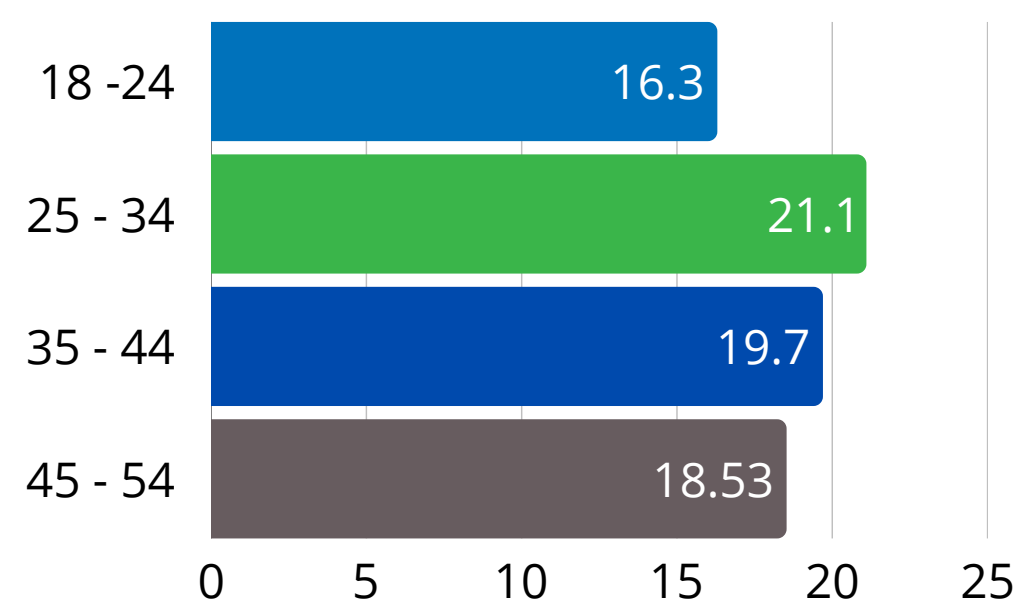


- @toholamminkunta
- Instagramissa julkaistaan sisältöä pääsääntöisesti päivittäin: päivittäistiedotteita ja kuntamarkkinointia. Tapahtumatiedottaminen pääasiallisesti Tapahtumat Toholampi -Facebooki-sivulla.
- Instagram-seuraajia 12.1.2026: **1344**
- Näyttökerrat 13.12.2025 - 11.1.2026: **32 588**
- Tilastotietoa 13.12.2025 - 11.1.2026:

Seuraajat paikkakunnittain
Yleisimmät paikkakunnat, %



Seuraajat ikäryhmittäin
Yleisimmät ikäryhmät, %





TOHOLAMPI
luonnollinen kotilaakso

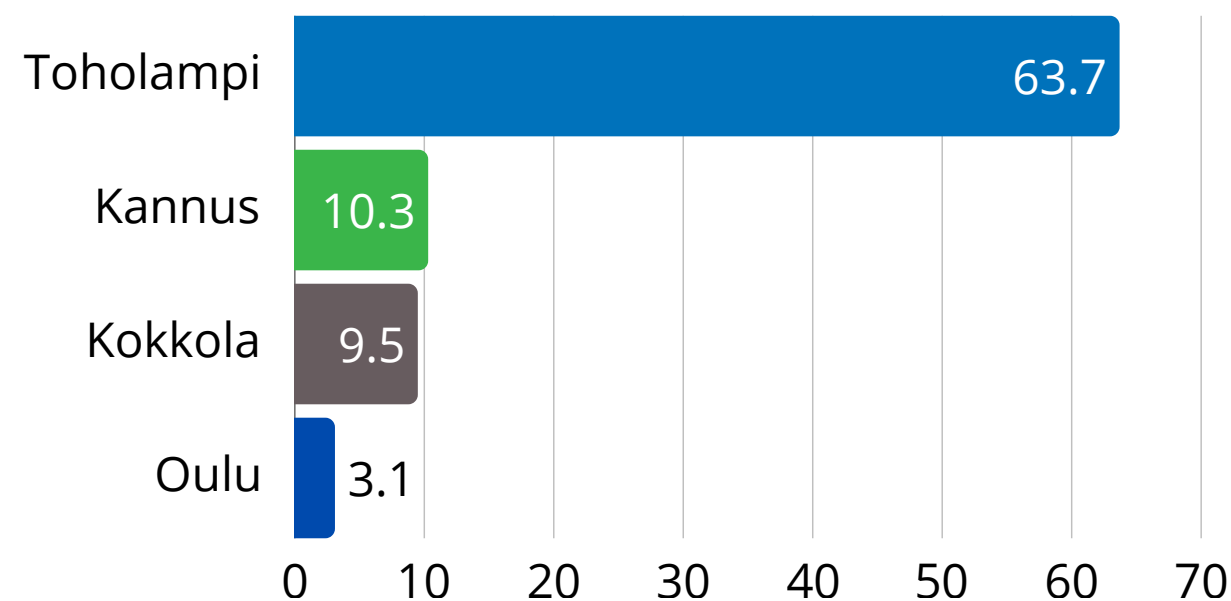
Facebook



- www.facebook.com/toholampi
- Facebookissa julkaistaan sisältöä pääsääntöisesti päivittäin: päivittäistiedotteita ja kuntamarkkinointia.
- Tapahtumatiedottaminen keskittyy pääasiallisesti Tapatumat Toholampi -Facebook-sivulle (816 seuraajaa).
- Facebook-seuraajia 12.1.2026: **893**
- Suosituinta sisältöä: maisemakuvat, ihmiset. Viime aikoina eniten näkyvyyttä saanut julkaisu: Kulttuuriruusun saajat, 9 446 näyttökertaa.
- Tilastotietoa 13.12.2025 - 11.1.2026:

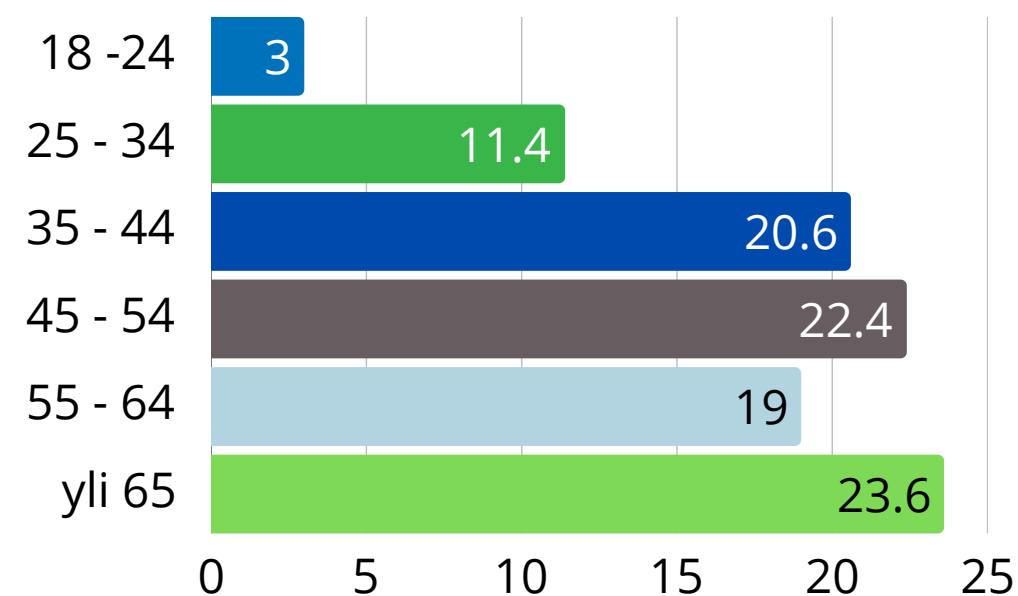
Seuraajat paikkakunnittain

Yleisimmät paikkakunnat, %



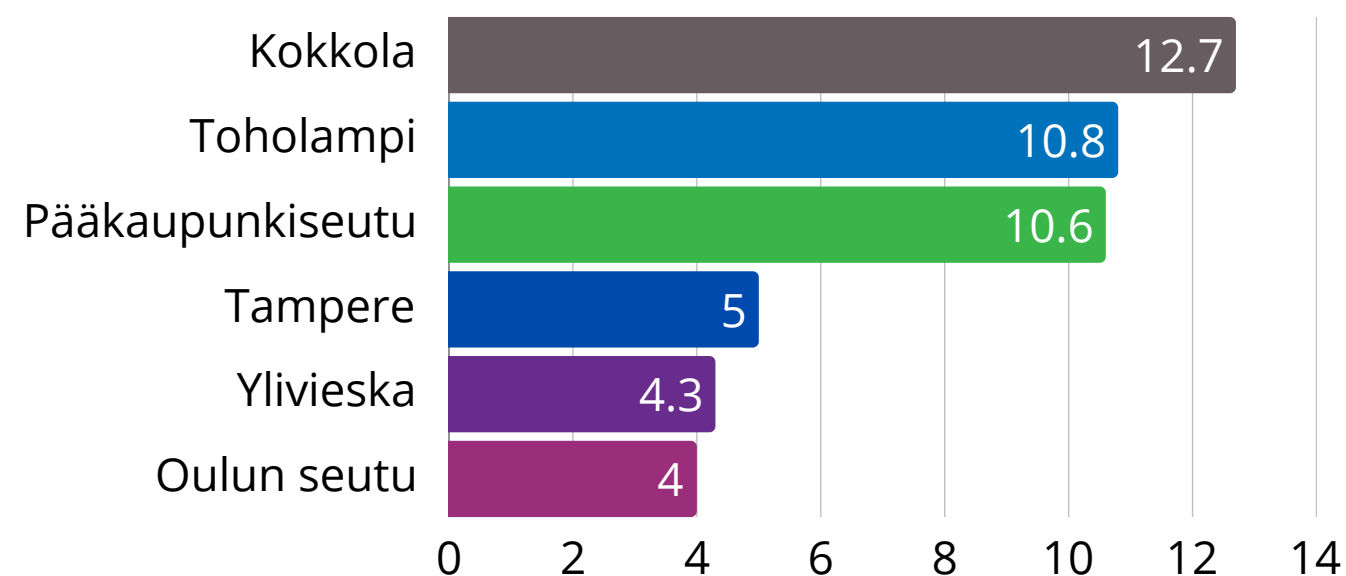
Seuraajat ikäryhmittäin

Kaikki ikäryhmät, %



- [linkedin.com/company/toholammin-kunta/](https://www.linkedin.com/company/toholammin-kunta/)
- LinkedIn on ammatillinen sosiaalinen verkosto, jota käytetään muun muassa rekrytointiin, verkostoitumiseen ja työnhakuun.
- Toholammin kunnan tavoitteita LinkedInissä on positiivisen työnantajakuva luominen sekä kuntamarkkinointi.
- Tavoitteena vähintään 1 - 2 julkaisua viikossa.
- LinkedIn-seuraajia 12.1.2026: **343** (vuoden 2022 syksyllä 49).
- Tilastotietoa 13.12.2025 - 11.1.2026:

Seuraajat paikkakunnittain Yleisimmät paikkakunnat, %



Toholammin kunnan eri osastoilla ja yksiköillä on myös omia sosiaalisen median kanavia, mm. nämä Instagram-kanavat:

@lampin_lapset

@toholamminvk_lilli_liikkuu

@lk_kanervat

@toholamminlukio

@toholamminylakoulu

@toholamminkirjasto

@toholamminvapaaaikatoimi

@liikuntaneuvontaamaaseudulle

@toholampi_lahituote



Kysymyksiä?



Toholammin kunnan sosiaalisen median julkaisuja saa vapaasti jakaa eteenpäin omilla kanavilla. Mitä enemmän jakoja, sitä enemmän näkyvyyttä!