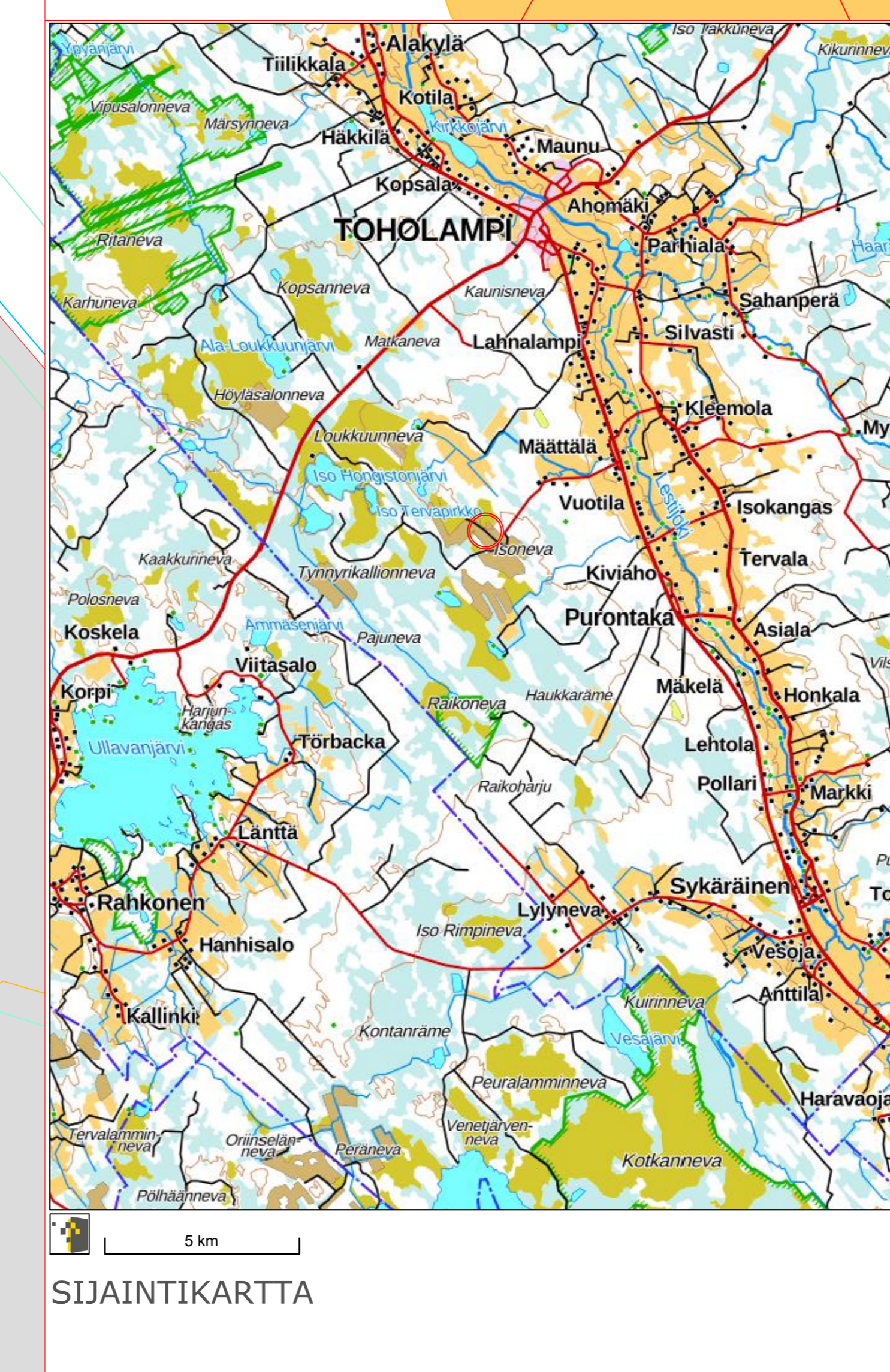
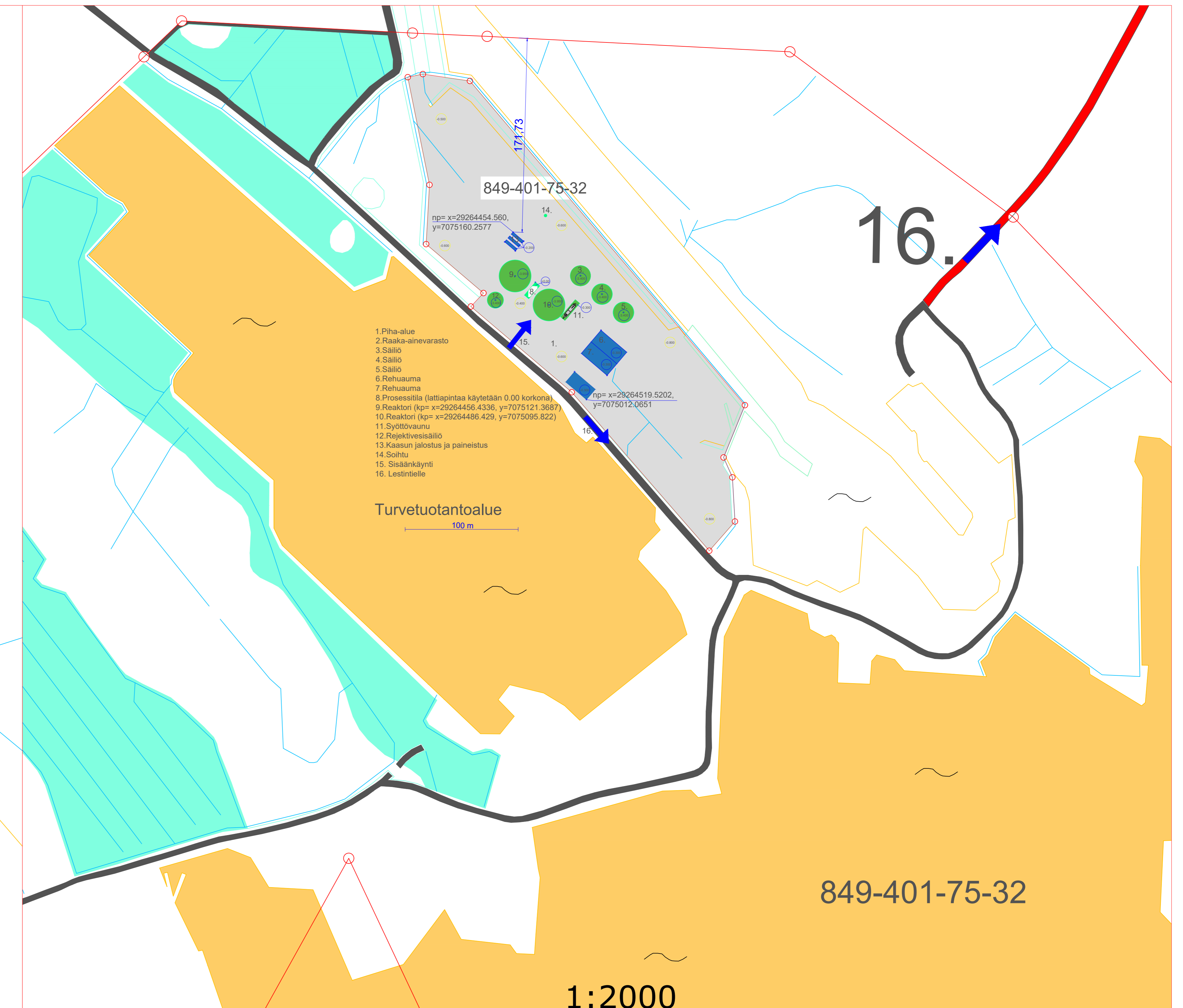


1. Piha-alue
2. Raaka-ainevarasto
3. Säiliö
4. Säiliö
5. Säiliö
6. Rehuauma
7. Rehuauma
8. Prosessitila (lattiapintaa käytetään 0.00 korkona)
9. Reaktori (kp= x=29264456.4336, y=7075121.3687)
10. Reaktori (kp= x=29264486.429, y=7075095.822)
11. Syöttövaunu
12. Rejektivesisäiliö
13. Kaasun jalostus ja paineistus
14. Soihtu
15. Sisäänkäynti
16. Lestintielle



- MERKIT JA SELITYKSET
- RAKENNETTAVA ALUE JA MÄÄRÄALA
 - RAJALINJA JA PYYKIT
 - KOORDINAATTIPISTEET
 - KULKUTIEOPASTE
 - RAKENNUKSIEN ÄÄRIVIIVAT
 - LATTIA/ LAATTAPINNAN KORKO
 - MAANPINNAN KORKO

KAUPUNGINOSA, KYLÄ: MÄÄTTÄLÄ
KORTTELI, TILA: 849-401-75-32, HEIMOLA
RAKENNUSOIMENPIDE: BIOKAASULAITOS
MAKKELUJ: 849-401-75-32 TILASTA VUOKRATTAVA ALUE, VUOKRASOPIMUS EI SISÄLLÄ
ERITYISEHTOJA RAKENTAMISELLE.
KORDINAATTIJÄRJESTELMÄ: ETRS-GK29

RAKENNUSTEN ASEMOINTI JA KESKENÄISET ETÄISYYDET MERKITYT
ASEMOINTIPIIRUSTUKSEEN

A	ASEMAPIIRROS	IMO	28.8.2023
Revisio	Muutos	Suun.	Päivämäärä
		Projekti	LAMPINVOIMA
		Projektinumero	22-13-1531
Doranova Oy Vaikkistentie 2 37470 Vesilahti		Piirustusnumero	001
Puh. +358 3 3143 1111 Fax. +358 3 3143 1150 www.doranova.fi		Asemapiirros Biokaasulaitos Lampinvoima	Revisio
Suun: IMO	Pvm: 22.8.2023		
Hyv: AMy	Pvm: 23.8.2023		