

see below for further details

LEGEND / MERKINNÄT:

- EO Country development area / MAA-AINESTEN OTTOALUE
- sm Reilas / ARKEOLOGISET LÖYDÖT
- M-1 Agriculture and Forestry comprehensive range / MAA- JA METSÄTALOUSVALTAINEN ALUE
- MT Agriculture Region / MAATALOUSALUE
- Snowmobile routen / OHUELLINEN MOOTTORIKELKKAUREITTI
- tv Wind turbine area / TUULIVOIMALAN ALUE
- EN Energy area / ENERGIAHUOLLON ALUE
- Wind farm boundary / OSAYLEISKAAVA-ALUEEN RAJA
- WTG 27 Wind turbine generator number / TUULIVOIMAGENERAATTORIN NUMERO
- WTG Position - Foundation / VOIMALAN SIAINTI - PERUSTUS
- Rotor diameter / ROOTTORIN HALKAISUA
- New road / UUSI TIE
- Extension of existing road / OLEMASSA OLEVAN TIEN LAIENNUS
- Temporary surface / VÄLIIKAINEN RAKENNE
- Estimated position of the existing roads determined by air image / ILMAKUVAN PERUSTEELLA ARVIOIDUN OLEMASSA OLEVAN TIEN SIAINTI
- Office - storage area / TOIMISTO - VARASTOTILAA
- Landfill area / MAANLÄRTYSALUE
- Detail frame / YKSIYSKOHTAINEN SUUNNITELMA

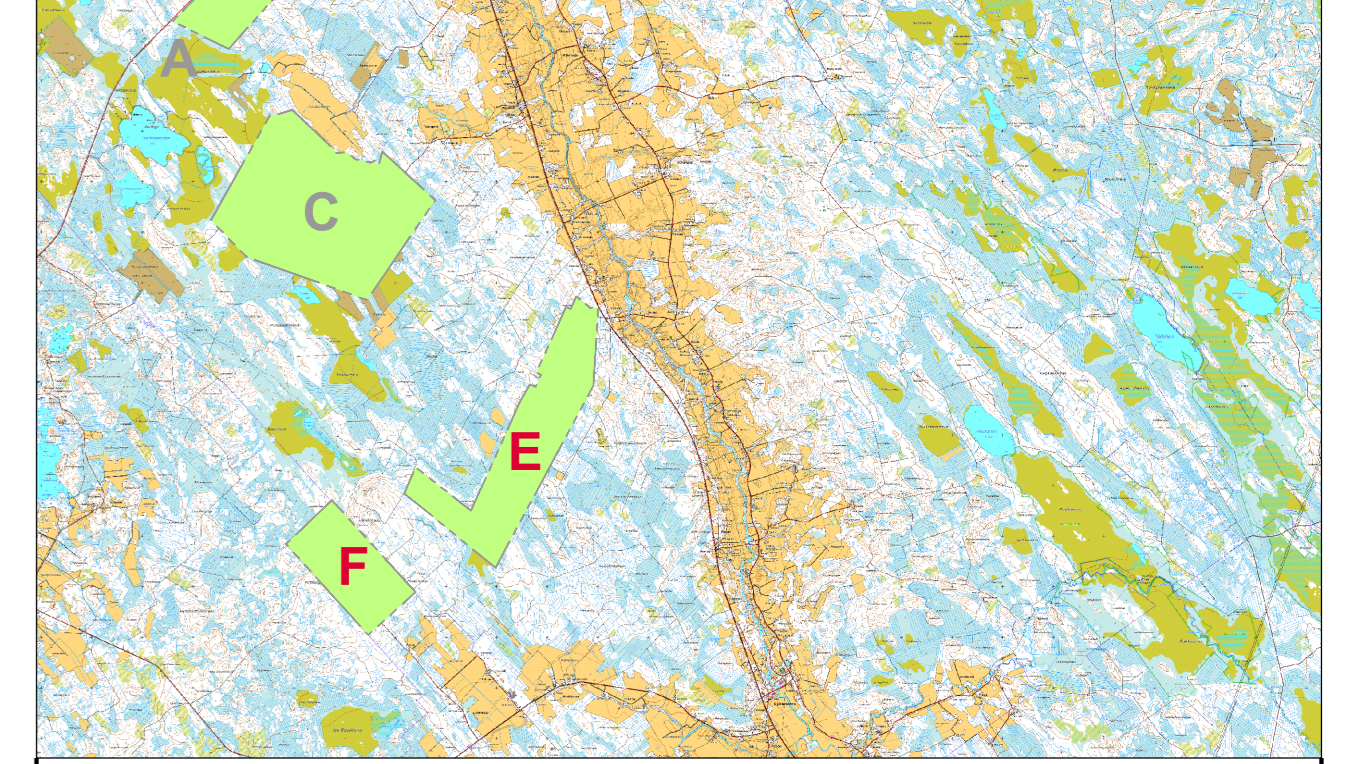
Windturbine model / TUULIVOIMALAN MALLI: XXX
 Hub height / NAVAN KORKEUS: XXXm
 Specification / ERITTELY:

Coordinate system / KOORDINAATTIJÄRjestelmä: ETRF89-TM-35/Fin
 Basic map / PERUSKARTTA: LÄNSI-TOHLAMPI RAJA-AINEISTO Lyhyt tunnus_14102014.dwg
 TOLE-LÄTO grid background map 1:250.tif
 TOLE-LÄTO projects topo map 1:25.tif

4			
3			
2			
1			
Revision	Modifications	Date	Name drawer
Versio	Muutokset	Pvm	Muutoksen tekijä

All measurements have to be controlled responsibly and have to be verified during the construction.
 Any discrepancy have to be announced to the construction site management without any delay!
 Drawing's units are in metric system.
 KAAVAAN MERKITYKSIÄ MITOITUKSILLA ON PÄÄVÄLITETTÄVÄ, JA NIIN TULI VARMISTAA RAKENTAMISEN AIKANA.
 KAIKKI EROAVUUDIET ON RAPORTOITAVA VALITTOIMASTI RAKENNUSOYMAAN JOHDOLLE.
 KAAVAPIIRUSTUKSEN MITTAYKSIÖT ON LAADITTU METREIN JÄRjestelmän mukaisesti.

OVERALL PLAN / YLEISSUUNNITELMA:
 not to scale / EI MITTAKAASSA:



WIND FARM / TUULIPUISTO TOHLAMPI - LÄTO E+F

General Layout / Yleisohjapiirustus

project number: 1-61-014 / 2178

drawn by / laatinut:	Date / Pvm	Name / Nimi	File name / Tiedostonimi:
25.06.2019	Danuta Promnik	LÄTO_BA_PRE Siteplan E+F	
verified by / tarkastanut:	Date / Pvm	Name / Nimi	Substitute for / Korvaa tiedoston:
27.06.2019	Roland Janßen	LÄTO_BasicPlan	
issued by / myöntänyt:	Date / Pvm	Name / Nimi	
27.06.2019	Paul Bade		

Plan development / Suunnitelman toteutus: Date / Pvm: 27.06.2019
 wpd Toholampi Tuulipuisto Oy
 Keilaranta 19
 02150 ESPOO
 y-tunnus: 2514804-4
 Signature / Allekirjoitus:
 P. Bade

Scale / Mittakaava: 1: 7.000
 Format / Formaatti: A0
 Plan content / Suunnitelman sisältö: Site plan for 11 wind turbines
 Yleissuunnitelma 11 tuulivoimalaa

EN KUNNAN RAJA.
EN ENERGIAHUOLLON ALUE.
 Alueella saa rakentaa sähköasemankäntien ja enintään 50 k:m2 suuruisien lähtöstörakennuksen. Sähkösäntien alue tulee arvioida.

EO-1 MAA-AINESTEN OTTOALUE
EO-2 TURVETUOTANTOALUE

M-1 MAA- JA METSÄTALOUSVALTAINEN ALUE
 Alue on varattu pääasians metsätaloudella värien. Alueella saa sijoittaa tuulivoimaloita niille erikseen osoitetuille alueille sekä niitä varten huolto- ja kokonparonauit.
 Alueella on sallittua maa- ja metsätalouteen liittyvä huolto- ja varustotilojen rakentaminen.

MT MAATALOUSALUE
 Alueella saa sijoittaa tuulivoimaloita niille erikseen osoitetuille alueille sekä niitä varten huolto- ja kokonparonauit.
 Alueella on sallittua maatalouden liittyvä huolto- ja varustotilojen rakentaminen.

sm4 SUOJELU- / MUINAISJÄRJESTELMÄT (numerointi viittaa arkeologiseen selvitykseseen sekä kaavaesitykseen)
 Alueella sijaitsee muinaisjäännöksiä (2901903) rauhoitettua kirkon muinaisjäännös. Alueen kaivaukset, poistaminen, muuttaminen ja muu siihen liittyvä on muutoksenvalvonnassa tarkasti seurattava. Alueella koskevat toimenpiteet ja suojelutoimet on pyydyttävä Museoviraston luvaksi.

WT TUULIVOIMALAN ALUE
 Merkinneillä osoitetaan alueet, jolle on mahdollista sijoittaa tuulivoimala.
 Luku 1:n merkinnän yhteydessä osoitetaan kunkin merkin tuulivoimalan kulekin erilliselle pöytäkartalle näytelle osa-alueelle saadaan erittäin sijoittaa.
 Tuulivoimaloiden kokonaiskorkeus saa olla enintään 230 metriä maanpinnasta ja 300 metriä merenpinnasta (MS2000).
 Tuulivoimaloiden rakentamisen ja sijoituksen suunnitelman tulee sijoittaa osoitetuille tuulivoimaloiden alueille.
 Tuulivoimaloiden runko tulee toteuttaa betonirakenteisena.
 Tuulivoimaloiden värityksen on otettava yhtenäisen ja vaalean.

27 TUULIVOIMALAN OHUELLINEN SIAINTI JA SEN YKSILÖIÄ NUMERO
 OHUELLINEN MOOTTORIKELKKAUREITTI

KAAVAMÄÄRÄYKSET:
 Maankäyttö- ja rakennuslain 77§:n mukaan määrätään, että tämän osayleiskaavan saatua lainvoiman kanta voi myöntää soorran rakennusluvasta kaavon mukaisille tuulivoimaloille.
 Tuulivoimaloiden sijoitus kaavajärjestelmän on toteutettava maakaavojen, jolla tulee pääsääntöisesti sijoittaa olemassa olevien tilojen ja kulkuväylien sekä uusien huoltoaiden yhteyteen.
 Tuulivoimaloiden ostoaluiden huolto- ja rakentamistien sekä maakaavajärjestelmän sijoittamisessa on otettava huomioon luonnon monimuutaisuuden sekä kulttuuriympäristön kannalta arvokkaita alueita.
 Alueen suunnittelussa ja toteutamisessa on otettava huomioon valtionvoimien saattua tuulivoimaloiden (uikemulaisuuden ohjeistusta (1107/2015) sekä huomioidava voimoiden väliin vaikutus ympäristön toimii- ja pyyrytän suojelusta. Voimat tulee otia teknisesti selvitettyinä ja perusteltuna niin, että merkittävää haittaa ei aiheutuisi.
 Tuulivoimaloiden lentotestevalojen valvonnassa on otettava huomioon lentotestevalojen ympäristövaikutukset. Lentotestevalot tulee toteuttaa mahdollisimman vähän häiriötä tuottavalla tavalla.
 Eriiden tuulivoimalain rakennusluvan myöntämistä on lentotestivaikutta mahdollisesti vaurioitavan lähtien, rakentaminen tai merkin asettamisesta haettava ilmailun mukainen lentotestivaikutta liikenne turvallisuusvaikutuksia.

