



Rakenneavausmuistio – Jalmiinakoti

Jalmiinakoti, purettava kotihoitosiipi
Vanhainkodintie 19, 69950 Perho

Päiväys 28.3.2026

Pinerak Oy

Tomi Mäntylä

040 845 5643

tomi.mantyla@pinerak.fi

RA.01, 1. kerros, välipohja

Rakenne lueteltuna yläpinnasta lähtien.

Mitta, noin (mm)	Rakenne, materiaali
-	Muovimatto
-	Tasoite
13	Kipsilevy
13	Kipsilevy
300	Koolaus + villa
-	Maalattu betoni, avausta ei jatkettu



RA.02, yläpohja

Mitta, noin (mm)	Rakenne, materiaali
-	Eriste, puhallusvilla
150	Betoni



RA.03, 1. kerros, välipohja

Rakenne lueteltuna yläpinnasta lähtien.

Mitta, noin (mm)	Rakenne, materiaali
-	Muovimatto
-	Tasoite
90	Betoni
-	Tervapaperi
10	Villa
150	Betoni



RA.04, 1. kerros, välipohja

Rakenne lueteltuna yläpinnasta lähtien.

Mitta, noin (mm)	Rakenne, materiaali
-	Muovimatto
-	Tasoite
90	Betoni
-	Tervapaperi
10	Villa
150	Betoni



RA.05, 1. kerros, välipohja

Rakenne lueteltuna yläpinnasta lähtien.

Mitta, noin (mm)	Rakenne, materiaali
-	Muovimatto
-	Tasoite
65	Betoni
-	Tervapaperi
30	Villa
165	Betoni



RA.06, 1. kerros, ulkoseinä, sisäkuori

Rakenne lueteltuna sisäpinnasta lähtien.

Mitta, noin (mm)	Rakenne, materiaali
170	Rappaus + betoni
70	Villa
-	Tiili



RA.07, 1. kerros, välipohja

Rakenne lueteltuna yläpinnasta lähtien.

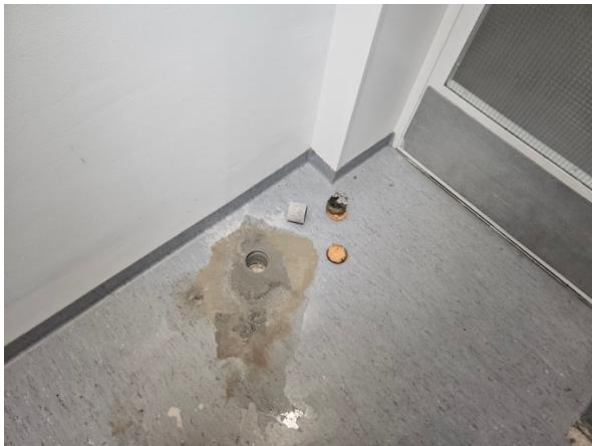
Mitta, noin (mm)	Rakenne, materiaali
-	Muovimatto
-	Tasoite
60	Betoni
-	Tervapaperi
40	Villa
-	Sively
-	Betoni, avausta ei jatkettu



RA.08, 1. kerros, välipohja, käytävä

Rakenne lueteltuna yläpinnasta lähtien.

Mitta, noin (mm)	Rakenne, materiaali
-	Muovimatto
-	Tasoite
45	Betoni
-	Tervapaperi
50	Villa
-	Sively
-	Betoni, avausta ei jatkettu



RA.09, 1. kerros, välipohja

Rakenne lueteltuna yläpinnasta lähtien.

Mitta, noin (mm)	Rakenne, materiaali
-	Muovimatto
-	Tasoite
75	Betoni
-	Tervapaperi
40	Villa
-	Sively
-	Betoni, avausta ei jatkettu



RA.10, 1. kerros, ulkoseinä, sisäkuori

Rakenne lueteltuna sisäpinnasta lähtien.

Mitta, noin (mm)	Rakenne, materiaali
20	Rappaus
150	Betoni
-	Villa
-	Tiili



RA.11, 1. kerros, välipohja, lattian levyrakenne

Rakenne lueteltuna yläpinnasta lähtien.

Mitta, noin (mm)	Rakenne, materiaali
-	Muovimatto
13	Kipsilevy
13	Kipsilevy
70	Koolaus
-	Betoni, avausta ei jatkettu



RA.12, 1. kerros, ulkoseinä, sisäkuori

Rakenne lueteltuna sisäpinnasta lähtien.

Mitta, noin (mm)	Rakenne, materiaali
20	Rappaus
150	Betoni
70	Villa
-	Tiili



RA.13, 1. kerros, välipohja

Rakenne luokiteltuna yläpinnasta lähtien.

Mitta, noin (mm)	Rakenne, materiaali
-	Muovimatto
-	Tasoite
55	Betoni
-	Tervapaperi
50	Villa
-	Sively
150	Betoni, läpiporaus



RA.14, 1. kerros, välipohja, wc pintalaatta

Rakenne lueteltuna yläpinnasta lähtien.

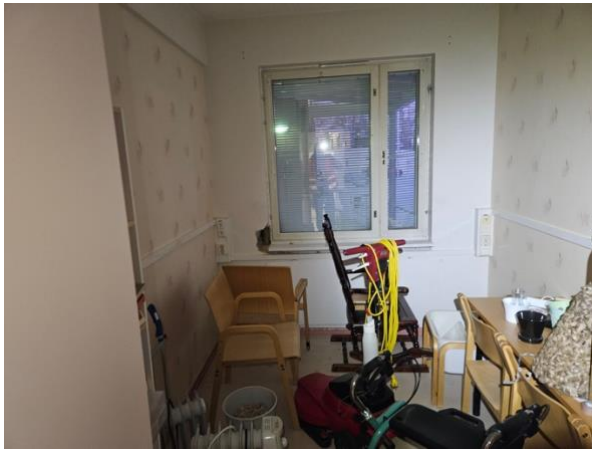
Mitta, noin (mm)	Rakenne, materiaali
-	Muovimatto
-	Tasoite
60	Betoni
-	Tervapaperi
50	Villa
-	Betoni, avausta ei jatkettu



RA.15, 1. kerros, ulkoseinä, sisäkuori

Rakenne lueteltuna sisäpinnasta lähtien.

Mitta, noin (mm)	Rakenne, materiaali
20	Rappaus
150	Betoni
100	Villa
-	Tiili



RA.16, kellari, alapohja

Rakenne lueteltuna yläpinnasta lähtien.

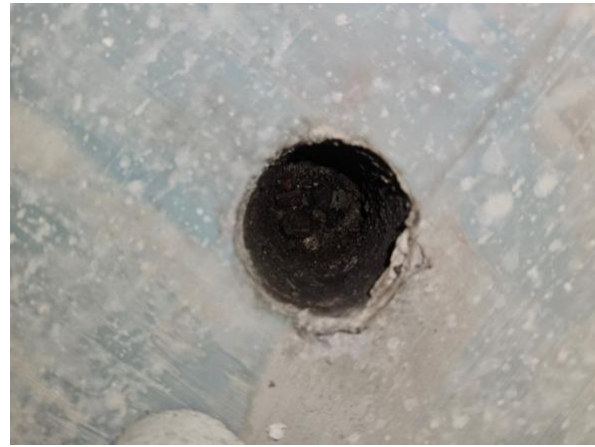
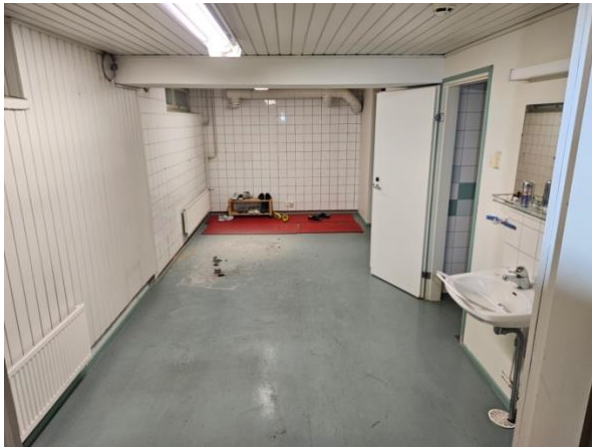
Mitta, noin (mm)	Rakenne, materiaali
40	Maalattu betoni
-	Sively
70	Betoni
-	Hiekka



RA.17, kellari, alapohja, naisten pesuhuone

Rakenne lueteltuna yläpinnasta lähtien.

Mitta, noin (mm)	Rakenne, materiaali
-	Muovimatto
-	Kuuskulmalaatta
40	Betoni
-	Sively
70	Betoni
-	Hiekka



RA.18, kellari, lämmönjakohuone alapohja

Rakenne lueteltuna yläpinnasta lähtien.

Mitta, noin (mm)	Rakenne, materiaali
40	Maalattu betoni
-	Muovi
70	Betoni
-	Hiekka



RA.19, kellari, alapohja

Rakenne lueteltuna yläpinnasta lähtien.

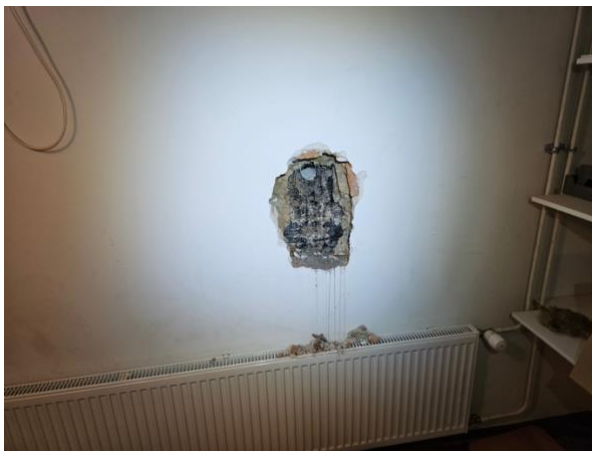
Mitta, noin (mm)	Rakenne, materiaali
60	Maalattu betoni
-	Sively
45	Betoni
-	Hiekka



RA.20, kellari, maanvastainen seinä

Rakenne luetteluna sisäpinnasta lähtien.

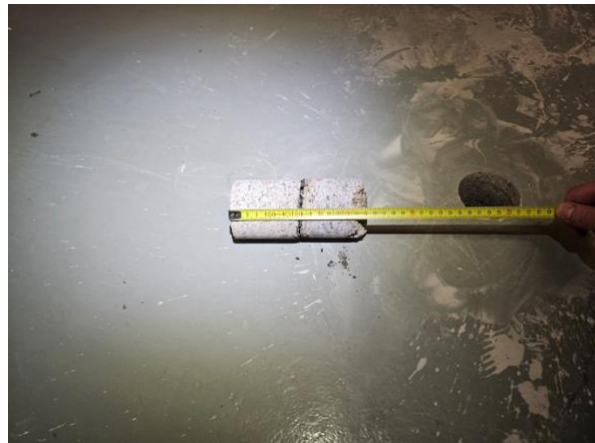
Mitta, noin (mm)	Rakenne, materiaali
100	Tiili + rappaus
40	Villa
-	Sively
350	Betoni



RA.21, kellari, alapohja

Rakenne lueteltuna yläpinnasta lähtien.

Mitta, noin (mm)	Rakenne, materiaali
80	Maalattu betoni
-	Sively
80	Betoni
-	Hiekka



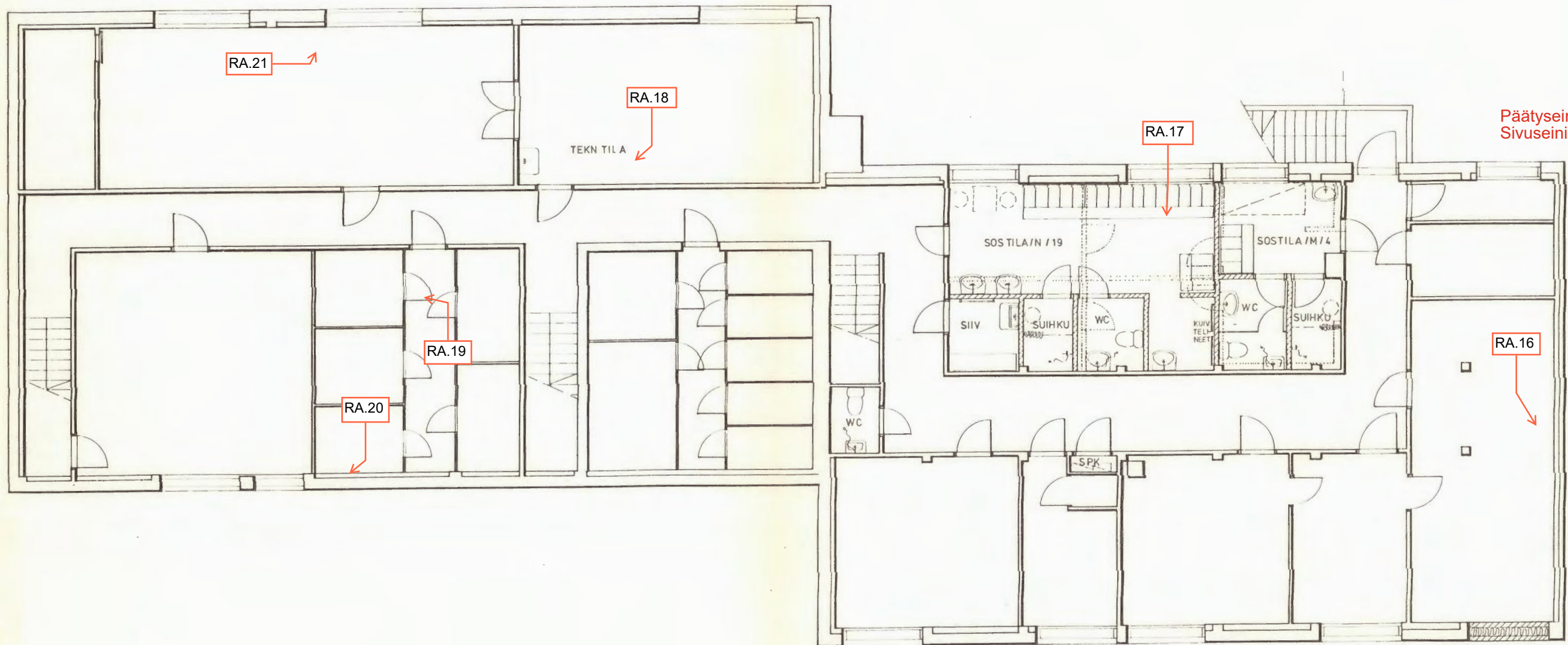
RA.22, tiilihormi

Rakenne lueteltuna sisäpinnasta lähtien.

Mitta, noin (mm)	Rakenne, materiaali
-	Rappaus + tiili



KELLARI



Päätöseinä jätetään tuki
Sivuseinistä jätetään pä

1. KERROS

