

# YMPÄRISTÖLUPAHAKEMUS

(Viranomaisen täyttää) Diaarimerkintä	Viranomaisen yhteystiedot
Hakemus on tullut vireille	

## LUVAN HAKIJAN JA LAITOKSEN TIEDOT

### 1. TOIMINTA, JOLLE LUPAA HAETAAN

Lyhyt kuvaus toiminnasta Ampumaradan suojavallien rakentamisessa käytetään kaukolämpölaitoksella muodostunutta tuhkaa.	
Hakijan käsitys toiminnan ympäristöluvanvaraisuudesta YSL:n liitteen 1 taulukon 1 (direktiivilaitokset) kohta  YSL:n liitteen 1 taulukon 2 (muut laitokset) kohta  YSL:n pykälä, jos toiminta ei ole liitteen 1 perusteella luvanvaraista	
Kyseessä on	<input checked="" type="checkbox"/> uusi tai vailla YSL:n mukaista lupaa oleva toiminta (YSL 27 §)
	<input type="checkbox"/> toiminnan olennainen muuttaminen (YSL 29 §)
	<input type="checkbox"/> luvan muuttaminen (YSL 89 §)
	<input type="checkbox"/> direktiivilaitoksen luvan tarkistaminen (YSL 81 §)
	<input type="checkbox"/> toiminnan aloittamislupa (YSL 199 §)
	<input type="checkbox"/> muu syy, mikä?

### 2. HAKIJAN YHTEYSTIEDOT

<b>Hakijan nimi tai toiminimi</b> Kaustisen Pohjan-Veikot ry	<b>Kotipaikka</b> Kaustinen	<b>Postiosoite ja -toimipaikka</b> Urheilutie 10, 69600 Kaustinen	
<b>Puhelinnumero</b> 040 528977	<b>Sähköpostiosoite</b> veikot@kp-v.fi	<b>Y-tunnus</b> 0178984-0	
<b>Yhteys henkilön nimi</b> Tanja Kaustinen	<b>Postiosoite ja -toimipaikka</b> Urheilutie 10, 69600 Kaustinen	<b>Puhelinnumero</b> 040 5228977	<b>Sähköpostiosoite</b> veikot@kp-v.fi
<b>Laskutusosoite (postiosoite tai verkkolaskuosoite)</b> 003701789840 Maventa (003721291126)			

### 3. LAITOKSEN YHTEYSTIEDOT

<b>Laitoksen nimi</b> Ampumarata	<b>Käyntiosoite</b> Ampumaradantie 3	<b>Koordinaatit (ETRS-TM35FIN)</b> pohjoinen N704996 itä E33341
-------------------------------------	---	---

Puhelinnumero	Toimiala	Toimialatunnus (TOL)	Työntekijämäärä tai henkilötyövuodet
<b>Yhteys henkilön nimi</b> Tanja Kaustinen	Postiosoite ja -toimipaikka Urheilutie 10, Kaustinen	Puhelinnumero 69600	Sähköpostiosoite veikot@kp-v.fi

#### 4. VOIMASSA OLEVAT YMPÄRISTÖLUPA-, VESILUPA- TAI MUUT PÄÄTÖKSET JA SOPIMUKSET

Ympäristölupa ampumaradan toimintaan Dnro 48/5.57.576/2016

Rakennuslupa 6.10.1988

Rakennuslupa 2022-19 huoltorakennuksen laajennus

Mahdollinen ympäristövahinkovakuutus (vakuutusyhtiö ja vakuutuksen numero)

tiedot on esitetty liitteessä nro 4

## LAITOSALUE JA SEN YMPÄRISTÖ

#### 5. TIEDOT KIINTEISTÖISTÄ JA NIILLÄ SIJAITSEVISTA LAITOKSISTA JA TOIMINNOISTA SEKÄ NÄIDEN OMISTAJISTA JA HALTIJOISTA YHTEYSTIETOINEEN

Ampumarata-alue: Haulikkoradat 3, hirvirata, pistooliradat ja kiväärirata. Pistooli ja kivääriradat rakentamatta. Alueella on huoltorakennus sekä ampumakatoksia.

Kiinteistön omistaja Kaustisen kunta, haltija Kaustisen Pohjan-Veikot

tarkemmat tiedot on esitetty liitteessä nro 5 Kiinteistötunnukset: 236-401-60-37

#### 6. TIEDOT TOIMINNAN SIJAINNAPAIKASTA, YMPÄRISTÖOLOSUHTEISTA, YMPÄRISTÖN LAADUSTA JA ASUTUKSESTA SEKÄ SELVITYS ALUEEN KAAVOITUSTILANTEESTA

Alueella on kaustisen kunnan keskustan osayleiskaava, kaavassa alue merkitty EA merkinnällä Ampumarata-alueena.

Alue sijaitsee noin 2 km länteen Kaustisen keskustasta, teollisuusalueen kupeessa. Lähimmät asuinkiinteistön noin 1,3-1,4 km päässä. Rata-alueella rajaa Kruupakan teollisuusalue sekä kunnan omistamat metsäalueet.

Alue ei sijaitse pohjavesialueella. Lähin pohjavesialue (Åsen B) sijaitsee noin 3-3,5 km pohjois-koilliseen. Lähin pohjavedenottamo (Oosinharju) sijaitsee 4km etäisyydellä.

tiedot on esitetty liitteessä nro 6A

toiminta sijoittuu tärkeälle tai muulle vedenhankintakäyttöön soveltuvalla pohjavesialueella ja tiedot on esitetty liitteessä nro 6B

#### 7. SELVITYS TOIMINNAN SIJAINNAPAIKAN RAJANAAPUREISTA SEKÄ MUISTA MAHDOLLISISTA ASIANOSAISISTA, JOITA TOIMINTA JA SEN VAIKUTUKSET ERITYISESTI SAATTAVAT KOSKEA

luettelo rajanaapureista osoitetietoineen on esitetty liitteessä nro 7A

luettelo vaikutusalueen muista asianosaisista osoitetietoineen on esitetty liitteessä nro 7B

## LAITOKSEN TOIMINTA

### 8. YLEISKUVAUS TOIMINNASTA SEKÄ YLEISÖLLE TARKOITETTU TIIVISTELMÄ LUPAHAKEMUKSESSA ESITETYISTÄ TIEDOISTA

Kruupakan ampumarata-alueen suojavallien rakentamiseen käytetään Kaustisen Lämpö Oy:n kaukolämpölaitoksista muodostuvaa tuhkaa.

- yleiskuvaus toiminnasta on esitetty liitteessä nro 8A  
 yleisölle tarkoitettu tiivistelmä on esitetty liitteessä nro 8B

### 9. UUDEN TAI MUUTETUN TOIMINNAN ALOITTAMISAJANKOHTA

Toiminnan suunniteltu aloittamisajankohta

Määräaikaisen toiminnan suunniteltu aloittamis- ja lopettamisajankohta

Kesän 2024 aikana

- perustelut toiminnan aloittamiseksi ennen lupapäätöksen lainvoimaisuutta sekä esitys vakuudeksi on esitetty liitteessä 9

### 10. TUOTTEET, TUOTANTO, TUOTANTOKAPASITEETTI, PROSESSIT, LAITTEISTOT, RAKENTEET JA NIIDEN SIJAINTI LAITOSALUEELLA

- tiedot on esitetty liitteessä nro 10

### 11. RAAKA-AINEET, KEMIKAALIT, POLTTOAINEET JA MUUT TUOTANTOON KÄYTETTÄVÄT AINEET, NIIDEN VARASTOINTI, SÄILYTYS SEKÄ KULUTUS JA VEDEN KÄYTTÖ

Lämpölaitoksen tuhka korvaa luonnon raaka-aineita maarakenteissa.

- tiedot on esitetty liitteessä nro 11  
 tiedot kemikaaleista on esitetty liitelomakkeella 6010b

### 12. ENERGIAN KÄYTTÖ JA ARVIO KÄYTÖN TEHOKKUUDESTA

- tiedot on esitetty liitteessä nro 12A  
 energiansäästösofimus on esitetty liitteessä nro 12B

### 13. VEDENHANKINTA JA VIEMÄRÖINTI

- sopimus viemäriin liittymisestä on esitetty liitteessä nro 13A  
 tiedot on esitetty liitteessä nro 13B

### 14. ARVIO TOIMINTAAN LIITTYVISTÄ YMPÄRISTÖRISKEISTÄ, ONNETTOMUUKSIEN ESTÄMISEKSI SUUNNITELLUISTA TOIMISTA SEKÄ TOIMISTA HÄIRIÖTILANTEISSA

Ei aiheuta ympäristöriskiä. Tuhka peitetään välittömästi.

- tiedot on esitetty liitteessä nro 14A  
 YSL 15 §:n mukainen varautumissuunnitelma on esitetty liitteessä nro 14B

### 15. LIIKENNE JA LIIKENNEJÄRJESTELYT

Tuhka tuodaan kuorma-autoilla tuhkaravastolta 20-30 kuormaa. Kaivinkonetyöt tuhkan peittossa.

- tiedot on esitetty liitteessä nro 15

**16. SELVITYS MAHDOLLISET YMPÄRISTÖASIOIDEN HALLINTAJÄRJESTELMÄSTÄ** tarkemmat tiedot on esitetty liitteessä nro 16

Viimeisin auditointi

**PÄÄSTÖT, KUORMITUS JA JÄTTEET****17. PÄÄSTÖJEN LAATU JA MÄÄRÄ****A. PÄÄSTÖLÄHTEET SEKÄ PÄÄSTÖJEN LAATU JA MÄÄRÄ VESISTÖÖN JA VIEMÄRIIN**

Pöly

 tiedot on esitetty liitteessä nro 17A1 päästöasteiden koordinaatit tai sijainti kartalla on esitetty liitteessä 17A2**B. PÄÄSTÖLÄHTEET SEKÄ PÄÄSTÖJEN LAATU JA MÄÄRÄ ILMAAN**

Pöly. Sidonta tarpeen mukaan kastelemalla. Tuulisella säällä ei käsitellä tuhkaa.

 tiedot on esitetty liitteessä nro 17B1 päästöasteiden koordinaatit tai sijainti kartalla on esitetty liitteessä 17B2**C. PÄÄSTÖLÄHTEET SEKÄ PÄÄSTÖJEN ESTÄMINEN MAAPERÄÄN JA POHJAVETEEN**

Ei

 tiedot on esitetty liitteessä nro 17C1 tiedot pilaantuneesta maaperästä ja sen käsittelystä on esitetty liitteessä nro 17C2**D. MELUPÄÄSTÖT JA TÄRINÄ**

Konetyöstä aiheutuu lyhytaikaisesti melua ja tärinää arkipäivisin kello 7-20 välillä, ei yötyötä.

 tiedot on esitetty liitteessä nro 17D**18. SELVITYS PÄÄSTÖJEN VÄHENTÄMISESTÄ JA PUHDISTAMISESTA (voidaan yhdistää kohtiin 17 A–D)** tiedot on esitetty liitteessä nro 18**19. SYNTYVÄT JÄTTEET JA NIIDEN OMINAISUUDET, MÄÄRÄT, VARASTOINTI SEKÄ EDELLEEN TOIMITTAMINEN**

Ei muodostu

 tarkentavat tiedot on esitetty liitteessä nro 19**20. SELVITYS TOIMISTA JÄTTEIDEN MÄÄRÄN TAI NIIDEN HAITALLISUUDEN VÄHENTÄMISEKSI SEKÄ JÄTTEIDEN HYÖDYNTÄMISESTÄ OMASSA TOIMINNASSA** tiedot on esitetty liitteessä nro 20A toiminta koskee jätteen käsittelyä ja lisätiedot on esitetty liitteessä nro 20B kaatopaikkaa koskevaan lupahakemukseen liitettävät lisätiedot on esitetty liitteessä nro 20C esitys vakuudesta on esitetty liitteessä 20D



# PARAS KÄYTTÖKELPOINEN TEKNIikka (BAT) JA YMPÄRISTÖN KANNALTA PARAS KÄYTÄNTÖ (BEP)

## 21. ARVIO PARHAAN KÄYTTÖKELPOISEN TEKNIIKAN (BAT) SOVELTAMISESTA

Tuhka korvaa maarakentamisessa luonnon raaka-aineita, soraa ja hiekkaa.

tiedot on esitetty liitteessä nro 21

## 22. ARVIO PÄÄSTÖJEN VÄHENTÄMISTOIMIEN RISTIKKÄISVAIKUTUKSISTA

Tarvittaessa kastelu pölyn sidontaan.

tiedot on esitetty liitteessä nro 22

## 23. ARVIO YMPÄRISTÖN KANNALTA PARHAAN KÄYTÄNNÖN (BEP) SOVELTAMISESTA

Tuhka korvaa maarakentamisessa luonnon raaka-aineita, soraa ja hiekkaa.

tiedot on esitetty liitteessä nro 23

## DIREKTIIVILAITOSTA KOSKEVAT LISÄTIEDOT

### 24. DIREKTIIVILAITOSTA KOSKEVAT LISÄTIEDOT

Hakijan käsitys direktiivilaitoksen pääasiallisesta toiminnasta

#### A. Pääasiallista toimintaa koskeva vertailuasiakirja ja päätelmät

tiedot on esitetty liitteessä nro 24A

#### B. Toimintaa koskevat muut vertailuasiakirjat ja päätelmät

tiedot on esitetty liitteessä nro 24B

#### C. Esitys YSL 78 §:n mukaisiksi päästötasoja lievemmiiksi päästöraja-arvoiksi perusteluineen

tiedot on esitetty liitteessä nro 24C

#### D. Arvio perustilaselvityksen laatimistarpeesta

perustilaselvitys on esitetty liitteessä nro 24D

#### E. Hakemukseen on liitettävä luvan tarkistamisen yhteydessä seuraavat tiedot:

24.1 tiedot siitä, miten lupa vastaa päätelmien uusia vaatimuksia, on esitetty liitteessä 24E1

24.2 tiedot siitä, miten toiminta vastaa ympäristönsuojelulainsäädännön uusia vaatimuksia, on esitetty liitteessä 24E2

24.3 tiedot YSL 75 §:n 2 ja 3 momentin mukaisen arvioinnin tekemiseksi on esitetty liitteessä 24E3

# VAIKUTUKSET YMPÄRISTÖÖN

## 25. ARVIO TOIMINNAN ERI VAIKUTUKSISTA YMPÄRISTÖÖN

### A. VAIKUTUKSET YLEISEEN VIIHTYISYYTEEN JA IHMISTEN TERVEYTEEN

Ei vaikutusta

tiedot on esitetty liitteessä nro 25A

### B. VAIKUTUKSET LUONTOON JA LUONNONSUOJELUARVOIHIN SEKÄ RAKENNETTUUN YMPÄRISTÖÖN

Ei vaikutusta

tiedot on esitetty liitteessä nro 25B1

luonnonsuojelulain (1096/1996) 65 §:n mukainen arviointi on esitetty liitteessä nro 25B2

### C. VAIKUTUKSET VESISTÖÖN JA SEN KÄYTTÖÖN

Ei vaikutusta.

tiedot on esitetty liitteessä nro 25C

### D. ILMAAN JOUTUVIEN PÄÄSTÖJEN VAIKUTUKSET

Vähäiset, lähinnä pöly

tiedot on esitetty liitteessä nro 25D

### E. VAIKUTUKSET MAAPERÄÄN JA POHJAVETEEN

Ei vaikutusta. Ei sijaitse pohjavesialueella.

tiedot on esitetty liitteessä nro 25E

### F. MELUN JA TÄRINÄN VAIKUTUKSET

Lyhytaikainen, rakennusaikainen melu ja värinä työkoneista. Alue sijaitsee teollisuusalueen vieressä.

tiedot on esitetty liitteessä nro 25F

### G. YMPÄRISTÖVAIKUTUSTEN ARVIOINTI

Ei vaikutusta

tiedot on esitetty liitteessä nro 25G1

ympäristövaikutusten arviointimenettelystä annetussa laissa (468/1994) tarkoitettu arviointiselostus ja yhteysviranomaisen lausunto on esitetty liitteessä nro 25G2

## TARKKAILU JA RAPORTOINTI

### 26. TOIMINNAN JA VAIKUTUSTEN TARKKAILU JA RAPORTOINTI

#### A. KÄYTTÖTARKKAILU

Aistinvarainen tarkkailu, pölyn sidonta tarpeen mukaan.

tiedot on esitetty liitteessä nro 26A

## B. PÄÄSTÖTARKKAILU

tiedot on esitetty liitteessä nro 26B

## C. VAIKUTUSTARKKAILU

tiedot on esitetty liitteessä nro 26C

## D. MITTAUSMENETELMÄT JA -LAITTEET, LASKENTAMENETELMÄT SEKÄ NIIDEN LAADUNVARMISTUS

tiedot on esitetty liitteessä nro 26D

## E. RAPORTOINTI JA TARKKAILUOHJELMAT

Käytetyn tuhkan määrä ja sijoituspaikat levityksen jälkeen.

voimassa olevat tarkkailuohjelmat on esitetty liitteessä nro 26E1

ehdotus tarkkailun järjestämiseksi on esitetty liitteessä nro 26E2

# VAHINKOARVIO

## 27. VAHINKOARVIO JA VAHINKOA ESTÄVÄT TOIMENPITEET SEKÄ KORVAUKSET

### A. ARVIO VESISTÖÖN KOHDISTUVISTA VAHINGOISTA

tiedot on esitetty liitteessä nro 27A

### B. TOIMENPITEET VESISTÖÖN KOHDISTUVIEN VAHINKOJEN EHKÄISEMISEKSI

tiedot on esitetty liitteessä nro 27B

### C. KORVAUSESITYS VESISTÖÖN KOHDISTUVISTA VAHINGOISTA

esitys korvauksista on esitetty liitteessä nro 27C

### D. TOIMENPITEET MUIDEN KUIN VESISTÖVAHINKOJEN EHKÄISEMISEKSI

esitys korvauksista on esitetty liitteessä nro 27D

# MUUT TIEDOT

## 28. HAKEMUKSEEN ON LIITETTÄVÄ:

28.1 Mittakaavaltaan riittävän tarkka kartta toiminnan sijoittumisesta tai muu kartta, josta ilmenee toiminnan sijainti, mahdolliset päästölähteet sekä toiminnan haitallisten vaikutusten arvioimiseksi olennaiset kohteet ja asianosaisten kiinteistöt

28.2 Asemapiirros, josta ilmenee rakenteiden ja ympäristön kannalta tärkeimpien prosessien ja päästökohtien sijainti

Tarpeen mukaan:

- 28.3 Prosessikaavio, josta ilmenevät yksikköprosessit ja päästölähteet
- 28.4 Vaarallisten kemikaalien ja räjähteiden käsittelyn turvallisuudesta annetussa laissa (390/2005) tarkoitettu suuronnettomuuden vaaran arvioimiseksi laadittava selvitys tarpeellisessa laajuudessa
- 28.5 Kaivannaisjätteen jätehuoltosuunnitelma
- 28.6 Suuronnettomuuden vaaraa aiheuttavan kaivannaisjätteen jätealueen sisäinen pelastussuunnitelma

#### 29. HAKIJAN ALLEKIRJOITUS

Paikka ja päivämäärä

Kaustisella

Allekirjoitus (tarvittaessa)



Tanja Kaustinen, seuravastaava

Nimen selvennys

## Lisäselvitys ympäristölupaan tuhkan sijoittamisesta

Oheisen piirroksen mukaisesti alueelle ajetaan tuhkaa 750 m<sup>3</sup>. Tuhka peitetään välittömästi 0,5 metrin vahvuisesti. Myöhemmin alueelle tullaan sijoittamaan tuhkaa 10 000 m<sup>3</sup> useamman vuoden kuluessa tarpeen ja tuhkan saannin mukaan. Myöhemmästä tuhkan käytöstä ilmoitetaan myöhemmin määrät ja sijoituspaikat ennen tuhkan käyttöä ja käytöstä raportoidaan asianmukaisesti.

Kaustisen Pohjan-Veikot

Tanja Kaustinen





236-401-14

236-401-14-276

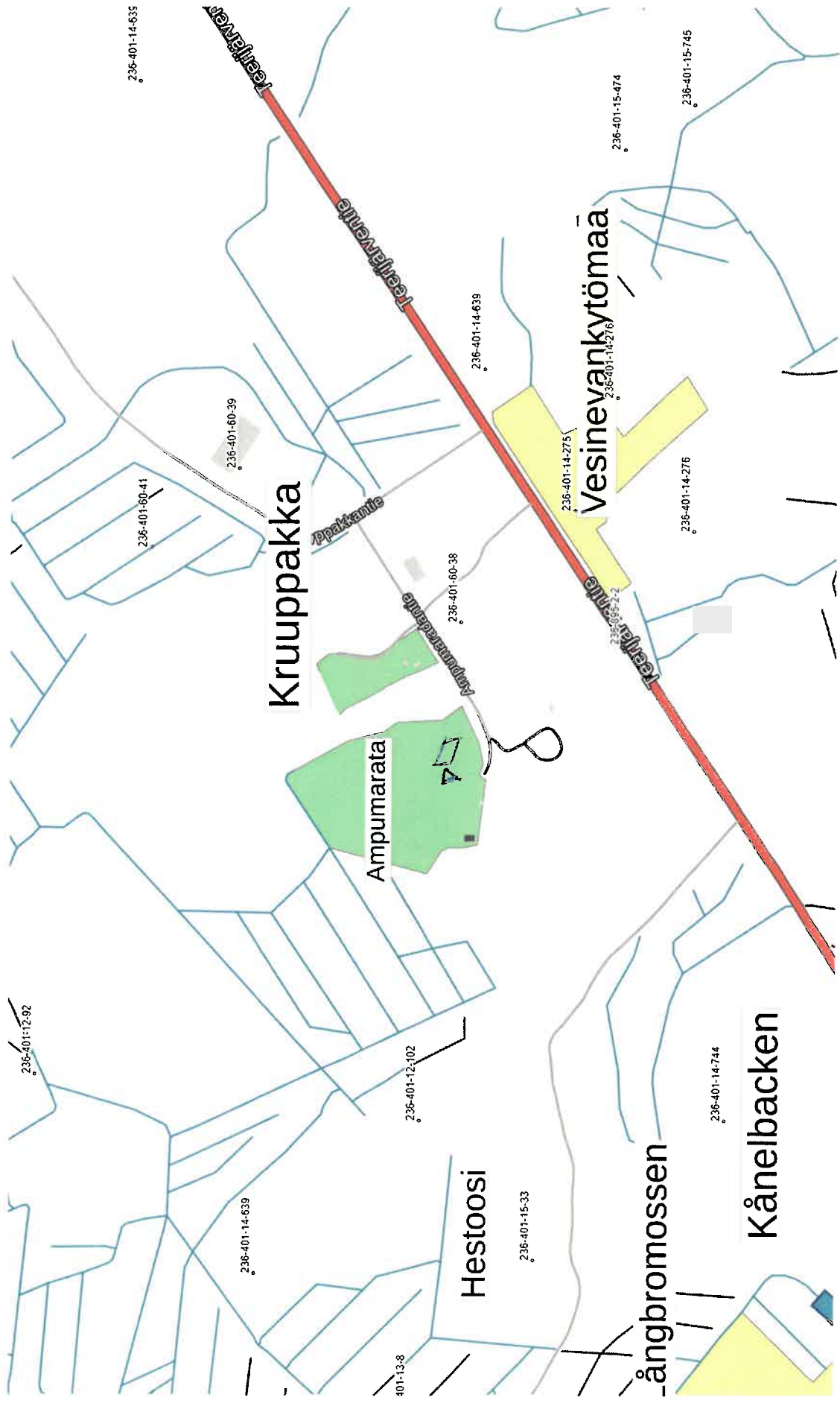
236-401-14-275

236-401-60-38

236-895-2-2

700 A  
4850





236-401-14-635

236-401-60-41

236-401-60-39

Kruuppakka

ppakanta

Ampumarata

236-401-12-102

401-13-8

Hestoosi

236-401-15-33

236-401-60-38

236-401-14-639

236-401-14-275

Vesinevankytömaa

236-401-14-276

236-401-14-276

236-401-15-474

236-401-15-745

ångbromossen

236-401-14-744

Kånelbacken