

KUULUTUS

Turvallisuus- ja kemikaalivirasto (Tukes) on kaivoslain (621/2011) perusteella 14.6.2024 hyväksynyt seuraavan malminetsintäluvan jatkoaikaa koskevan hakemuksen:

Hakija: Keliber Technology Oy
Alueen nimi: Rapasaari
Lupatunnus: ML2018:0121
Alueen sijainti ja koko: Kaustinen, Kokkola 64,90 ha

Päätökseen saa kaivoslain (621/2011) 162 §:n nojalla hakea muutosta valittamalla Vaasan hallinto-oikeuteen. Valitus on tehtävä kirjallisesti 30 päivän kuluessa päätöksen tiedoksisaannista. Päätöksen tiedoksisaannin katsotaan tapahtuneen seitsemäntenä päivänä päätöksen julkaisemisesta. Päätöksen liitteenä olevasta valitusosoituksesta ilmenee, miten muutosta haettaessa on meneteltävä.

Päätös on nähtävillä Tukesin kotisivulla osoitteessa: <https://tukes.fi/malminetsintaluvat-ja-valtaukset>

Tieto päätöksen antamisesta on julkaistu sijaintikunnan ilmoituskanavilla.

Lisätietoja kaivosasiat@tukes.fi tai Heikki Puhakka puh. 029 5052 201

Kuulutettu 14.6.2024

Pidetään nähtävänä 22.7.2024 asti

Keliber Technology
Toholammintie 496
69600 Kokkola ja Kaustinen

PÄÄTÖS MALMINETSINTÄLUVAN VOIMASSAOLOJAN JATKAMISESTA JA SITÄ KOSKEVA MÄÄRÄYS TÄYTÄNTÖÖNPANOSTA MUUTOKSENHAUSTA HUOLIMATTA

Hakija: Keliber Technology
Y-tunnus 014335
Suomi

Yhteystiedot: Keliber Technology
Toholammintie 496
69600 Kokkola ja Kaustinen

Lisätietoja antaa:

Pentti Grönholm
pentti.gronholm@sibanyestillwater.com

Alueen nimi: Rapasaari
Alueen sijainti: Kokkola ja Kaustinen

Jatkoaikakokemuksella 7.11.2022 esviraanomaisen on tehnyt todennut hakemuksen täyttävän kaivoslain 34 §:n joulukuun 2018 ML2018:0121 kaivoslain 34 §:n mukaisesti 2020 oikeuspäivä

Hakemuksen tarkoituksella (621/2011) 51 §:n mukaisesti 2011

PÄÄTÖS

Turvallisuus- ja kemikaaliviraston (Tukes) (621/2011) Keliber Technologyn esittämällä luovutettuna ML2018:0121

Perustelut: Hakija on osoittanut, että edellytykset täyttyvät kaivoslain 34 §:n mukaisesti. Tästä päätetään malminetsintäluvan jatkamisesta ja yksittäisten kaivoslain (621/2011) 51 §:n mukaisesti.

Malminetsintäluvan nojalla luvan haltijalla on oltava geologisten muodo koostumusta sekä tehdä muita kaivostointa malminetsintää esiintymän paikallistamiseksi hyödyntämiskelpoisuuden selvittäminen tarkemmin.

Päätöksen voimassaolo

Malmi netsintäalueen päätöksellä (nupääntöksen lainvoimaiseksi tulosta).

Perustelut: Hakija on hakenut malmi netsintäalueen mukaisesti. Mikäli luvan haltija haluaa malmi netsintäaluetta sen voimassaoloajan luvan haltijan toimittaa kaivosviranomaisille malmi netsintäalueen raukeamisesta (Kaivoslaki §).

Päätöksen täytäntöönpano

Kaivoslain (621/2011) 169 §:n mukaisesti lupapäättös on aloitettava, kun siihen oikeuttava lupapäättös on velvoitteet on suoritettu. Kaivosviranomaisen nojalla antamat päätökset määräävät päätöksen perustelluista jolloin luvassa yksilöityihin toimenpiteisiin noudattaen.

Jos asianomaisen toimenpiteen suorittaminen on aloitettava, saa toimenpiteen kuitenkin aloittaa valtakunnan tai toiminnan aloittamiseen on viranomaiselta.

Keliber Teollisuus Oy on pyytänyt päätöksen täytäntöönpanon mukaisesti ja perustellut hakemuksessaan.

Tukes määrää kaivoslain (621/2011) 169 §:n mukaisesti lupamääräyksessä 1-2) (määräyksen täytäntöönpanon valituksesta huolimatta ryhtyä alustavien toimenpiteiden sallittuja myös aikaisemmin voimassa olleissa).

Tutkimustoimenpiteet (1-2) lupamääräyksen mukaisesti malmi netsintäalueella on aloitettava ja muut edellytykset on toteutettava. Tarkoitettujen jätteen käsittelyä koskevien toimenpiteiden korvaamisesta varten, sekä 169 §:ssä mainittujen toimenpiteiden korvaamiseksi, jotka päätöksen kumoaminen tai toimenpiteiden suorittaminen sitoo luvan jatkoajan lupamääräyksiä noudattaen. Luvan haltija voi malmi netsintätutkimuksiin, joihin ei kaivoslain mukaisesti lupaa.

Luvan haltijalle on otettava huomioon, että malmi netsintäalueen perustaminen tässä luvassa annettuihin määräyksiin.

Malmi netsintäalueen tiedot

Pinta-ala: 64,19 ha

Alueen rajoittaja

Sijainti: Kiokkola ja Kaustinen

Alueen tarkempi sijainti ja rajat ilmenevät

lupakartasta (liite 1) ja lisäselvityksistä edossääntöjen

Malmi netsintäalueen suorittamaa elualueen elualueen

metriä lähempänä ~~alku~~ ~~min~~ ~~st~~ ~~bank~~ ~~o~~ ~~ia~~ ~~ie~~ ~~t~~ ~~y~~ ~~ö~~ ~~a~~ ~~t~~ ~~r~~ ~~a~~ ~~k~~ ~~pi~~ ~~h~~ ~~a~~ ~~p~~ ~~i~~ ~~i~~ ~~r~~ ~~i~~ ~~ä~~ ~~t~~ ~~a~~ ~~i~~ ~~e~~ ~~r~~ ~~i~~ ~~t~~ ~~y~~ ~~i~~ ~~s~~ ~~e~~ ~~e~~ ~~n~~ ~~J~~ ~~o~~ ~~t~~ ~~k~~ ~~a~~ ~~r~~ ~~m~~ ~~k~~ ~~i~~ ~~e~~ ~~i~~ ~~h~~ ~~t~~ ~~e~~ ~~n~~ ~~k~~ ~~o~~ ~~s~~ ~~k~~ ~~e~~ ~~e~~ ~~n~~ ~~ku~~ ~~u~~ ~~l~~ ~~u~~ ~~v~~ ~~ä~~ ~~k~~ ~~k~~ ~~a~~ ~~m~~ ~~i~~ ~~n~~ ~~y~~ ~~ö~~ ~~s~~ ~~k~~ ~~ä~~ ~~a~~ ~~e~~ ~~i~~ ~~a~~ ~~i~~ ~~h~~ ~~e~~ ~~u~~ ~~t~~ ~~t~~ ~~a~~ ~~a~~ ~~i~~ ~~h~~ ~~m~~ ~~i~~ ~~s~~ ~~i~~ ~~l~~ ~~l~~ ~~e~~ ~~t~~ ~~a~~ ~~i~~ ~~l~~ ~~u~~ ~~o~~ ~~n~~ ~~n~~ ~~o~~ ~~l~~ ~~l~~ ~~e~~.

Alueesta tarkemmin

Lupaal ~~ML 2018:0121~~ ~~2a~~ ~~K~~ ~~ö~~ ~~s~~ ~~k~~ ~~e~~ ~~n~~ ~~k~~ ~~l~~ ~~a~~ ~~u~~ ~~p~~ ~~u~~ ~~j~~ ~~g~~ ~~i~~ ~~K~~ ~~a~~ ~~u~~ ~~s~~ ~~t~~ ~~i~~ ~~s~~ ~~e~~ ~~n~~ ~~u~~ ~~l~~ ~~u~~ ~~o~~ ~~m~~ ~~i~~ ~~a~~ ~~m~~ ~~1~~ ~~km~~ ~~K~~ ~~a~~ ~~u~~ ~~t~~ ~~i~~ ~~s~~ ~~e~~ ~~n~~ ~~u~~ ~~l~~ ~~u~~ ~~o~~ ~~m~~ ~~i~~ ~~a~~ ~~m~~ ~~ku~~ ~~u~~ ~~p~~ ~~a~~ ~~l~~ ~~u~~ ~~e~~ ~~s~~ ~~e~~ ~~n~~ ~~v~~ ~~ä~~ ~~l~~ ~~i~~ ~~t~~ ~~t~~ ~~ö~~ ~~m~~ ~~ä~~ ~~s~~ ~~s~~ ~~ä~~ ~~l~~ ~~ä~~ ~~h~~ ~~e~~ ~~R~~ ~~a~~ ~~p~~ ~~a~~ ~~s~~ ~~a~~ ~~a~~ ~~r~~ ~~e~~ ~~n~~ ~~-~~ ~~k~~ ~~l~~ ~~a~~ ~~u~~ ~~v~~ ~~o~~ ~~k~~ ~~s~~ ~~l~~ ~~u~~ ~~p~~ ~~a~~ ~~l~~ ~~u~~ ~~o~~ ~~m~~ ~~i~~ ~~a~~ ~~m~~ ~~S~~ ~~y~~ ~~v~~ ~~ä~~ ~~j~~ ~~ä~~ ~~r~~ ~~e~~ ~~n~~ ~~j~~ ~~u~~ ~~t~~ ~~a~~ ~~u~~ ~~o~~ ~~v~~ ~~e~~ ~~d~~ ~~e~~ ~~n~~ ~~l~~ ~~o~~ ~~u~~ ~~h~~ ~~o~~ ~~s~~ ~~a~~ ~~l~~ ~~u~~ ~~e~~ ~~i~~ ~~d~~ ~~e~~ ~~n~~ ~~j~~ ~~a~~ ~~P~~ ~~ä~~ ~~i~~ ~~v~~ ~~ä~~ ~~n~~ ~~e~~ ~~v~~ ~~a~~ ~~n~~ ~~M~~ ~~a~~ ~~l~~ ~~m~~ ~~i~~ ~~n~~ ~~e~~ ~~t~~ ~~s~~ ~~i~~ ~~n~~ ~~t~~ ~~ä~~ ~~l~~ ~~u~~ ~~p~~ ~~a~~ ~~a~~ ~~t~~ ~~a~~ ~~i~~ ~~s~~ ~~e~~ ~~n~~ ~~v~~ ~~ä~~ ~~l~~ ~~i~~ ~~t~~ ~~t~~ ~~ö~~ ~~m~~ ~~ä~~ ~~s~~ ~~s~~ ~~ä~~ ~~l~~ ~~u~~ ~~e~~ ~~i~~ ~~h~~ ~~t~~ ~~e~~ ~~i~~ ~~s~~ ~~t~~ ~~m~~ ~~u~~ ~~i~~ ~~t~~ ~~a~~ ~~l~~ ~~u~~ ~~o~~ ~~n~~ ~~n~~ ~~o~~ ~~l~~ ~~l~~ ~~e~~ ~~s~~ ~~e~~ ~~n~~ ~~u~~ ~~p~~ ~~e~~ ~~l~~ ~~l~~ ~~u~~ ~~o~~ ~~e~~ ~~j~~ ~~t~~ ~~e~~ ~~l~~, ~~m~~ ~~e~~ ~~i~~ ~~k~~ ~~ä~~ ~~p~~ ~~o~~ ~~h~~ ~~j~~ ~~a~~ ~~v~~ ~~e~~ ~~s~~ ~~i~~ ~~a~~ ~~l~~ ~~u~~ ~~e~~.

Otaksuma mineraaleista

Alueella ~~ai~~ ~~e~~ ~~m~~ ~~i~~ ~~n~~ ~~e~~ ~~t~~ ~~t~~ ~~k~~ ~~i~~ ~~i~~ ~~m~~ ~~j~~ ~~a~~ ~~k~~ ~~s~~ ~~t~~ ~~u~~ ~~p~~ ~~e~~ ~~k~~ ~~s~~ ~~i~~ ~~s~~ ~~i~~ ~~t~~ ~~m~~ ~~e~~ ~~n~~ ~~h~~ ~~a~~ ~~k~~ ~~i~~ ~~j~~ ~~a~~ ~~o~~ ~~t~~ ~~a~~ ~~o~~ ~~l~~ ~~e~~ ~~v~~ ~~ä~~ ~~r~~ ~~i~~ ~~u~~ ~~m~~ ~~i~~ ~~a~~

Yleisten ja yksityisten leltiöjen määräyskäsittelyt

1. Määräyskäsittelyt ~~ai~~ ~~e~~ ~~m~~ ~~i~~ ~~n~~ ~~e~~ ~~t~~ ~~t~~ ~~k~~ ~~i~~ ~~i~~ ~~m~~ ~~j~~ ~~a~~ ~~k~~ ~~s~~ ~~t~~ ~~u~~ ~~p~~ ~~e~~ ~~k~~ ~~s~~ ~~i~~ ~~s~~ ~~i~~ ~~t~~ ~~m~~ ~~e~~ ~~n~~ ~~h~~ ~~a~~ ~~k~~ ~~i~~ ~~j~~ ~~a~~ ~~o~~ ~~t~~ ~~a~~ ~~o~~ ~~l~~ ~~e~~ ~~v~~ ~~ä~~ ~~r~~ ~~i~~ ~~u~~ ~~m~~ ~~i~~ ~~a~~

Tämän malmi netsintäluvun nojalla ~~ai~~ ~~e~~ ~~m~~ ~~i~~ ~~n~~ ~~e~~ ~~t~~ ~~t~~ ~~k~~ ~~i~~ ~~i~~ ~~m~~ ~~j~~ ~~a~~ ~~k~~ ~~s~~ ~~t~~ ~~u~~ ~~p~~ ~~e~~ ~~k~~ ~~s~~ ~~i~~ ~~s~~ ~~i~~ ~~t~~ ~~m~~ ~~e~~ ~~n~~ ~~h~~ ~~a~~ ~~k~~ ~~i~~ ~~j~~ ~~a~~ ~~o~~ ~~t~~ ~~a~~ ~~o~~ ~~l~~ ~~e~~ ~~v~~ ~~ä~~ ~~r~~ ~~i~~ ~~u~~ ~~m~~ ~~i~~ ~~a~~

- 1. Geofysikaaliset ja geokemialliset tai vaikutusalueen tutkimusmenetelmät
- 2. Koneellisesti ~~ai~~ ~~e~~ ~~m~~ ~~i~~ ~~n~~ ~~e~~ ~~t~~ ~~t~~ ~~k~~ ~~i~~ ~~i~~ ~~m~~ ~~j~~ ~~a~~ ~~k~~ ~~s~~ ~~t~~ ~~u~~ ~~p~~ ~~e~~ ~~k~~ ~~s~~ ~~i~~ ~~s~~ ~~i~~ ~~t~~ ~~m~~ ~~e~~ ~~n~~ ~~h~~ ~~a~~ ~~k~~ ~~i~~ ~~j~~ ~~a~~ ~~o~~ ~~t~~ ~~a~~ ~~o~~ ~~l~~ ~~e~~ ~~v~~ ~~ä~~ ~~r~~ ~~i~~ ~~u~~ ~~m~~ ~~i~~ ~~a~~
- 3. Tutkimuskäivannot ja tutkimusajat

Perustella ~~ai~~ ~~e~~ ~~m~~ ~~i~~ ~~n~~ ~~e~~ ~~t~~ ~~t~~ ~~k~~ ~~i~~ ~~i~~ ~~m~~ ~~j~~ ~~a~~ ~~k~~ ~~s~~ ~~t~~ ~~u~~ ~~p~~ ~~e~~ ~~k~~ ~~s~~ ~~i~~ ~~s~~ ~~i~~ ~~t~~ ~~m~~ ~~e~~ ~~n~~ ~~h~~ ~~a~~ ~~k~~ ~~i~~ ~~j~~ ~~a~~ ~~o~~ ~~t~~ ~~a~~ ~~o~~ ~~l~~ ~~e~~ ~~v~~ ~~ä~~ ~~r~~ ~~i~~ ~~u~~ ~~m~~ ~~i~~ ~~a~~

2. Määräyskäsittelyt ~~ai~~ ~~e~~ ~~m~~ ~~i~~ ~~n~~ ~~e~~ ~~t~~ ~~t~~ ~~k~~ ~~i~~ ~~i~~ ~~m~~ ~~j~~ ~~a~~ ~~k~~ ~~s~~ ~~t~~ ~~u~~ ~~p~~ ~~e~~ ~~k~~ ~~s~~ ~~i~~ ~~s~~ ~~i~~ ~~t~~ ~~m~~ ~~e~~ ~~n~~ ~~h~~ ~~a~~ ~~k~~ ~~i~~ ~~j~~ ~~a~~ ~~o~~ ~~t~~ ~~a~~ ~~o~~ ~~l~~ ~~e~~ ~~v~~ ~~ä~~ ~~r~~ ~~i~~ ~~u~~ ~~m~~ ~~i~~ ~~a~~

Malmi netsintäluvun haltijan on vuosittain suoritetuista tutkimuksista ~~ai~~ ~~e~~ ~~m~~ ~~i~~ ~~n~~ ~~e~~ ~~t~~ ~~t~~ ~~k~~ ~~i~~ ~~i~~ ~~m~~ ~~j~~ ~~a~~ ~~k~~ ~~s~~ ~~t~~ ~~u~~ ~~p~~ ~~e~~ ~~k~~ ~~s~~ ~~i~~ ~~s~~ ~~i~~ ~~t~~ ~~m~~ ~~e~~ ~~n~~ ~~h~~ ~~a~~ ~~k~~ ~~i~~ ~~j~~ ~~a~~ ~~o~~ ~~t~~ ~~a~~ ~~o~~ ~~l~~ ~~e~~ ~~v~~ ~~ä~~ ~~r~~ ~~i~~ ~~u~~ ~~m~~ ~~i~~ ~~a~~

Perustella ~~ai~~ ~~e~~ ~~m~~ ~~i~~ ~~n~~ ~~e~~ ~~t~~ ~~t~~ ~~k~~ ~~i~~ ~~i~~ ~~m~~ ~~j~~ ~~a~~ ~~k~~ ~~s~~ ~~t~~ ~~u~~ ~~p~~ ~~e~~ ~~k~~ ~~s~~ ~~i~~ ~~s~~ ~~i~~ ~~t~~ ~~m~~ ~~e~~ ~~n~~ ~~h~~ ~~a~~ ~~k~~ ~~i~~ ~~j~~ ~~a~~ ~~o~~ ~~t~~ ~~a~~ ~~o~~ ~~l~~ ~~e~~ ~~v~~ ~~ä~~ ~~r~~ ~~i~~ ~~u~~ ~~m~~ ~~i~~ ~~a~~

3. Määräys kiitoimenpiteiden ajankohdasta ja ilmoittami

Kun malminetsintäalue suoritetaan, takio korporeittien, siinä haltijankonvilita alueilta

1) välittömästi saatettava malminetsintäalue y poistettava väliaikaiset rakennelumatonsjtamil se s siistimisestä sekä saia se t n n a l a b o n m a k h a d i o s Malminetsintäluvan haltijan on tehtävä ki malminetsintäalueeseen kuulj u v i m u r i l k i e i t t i j e k e s u h d o s n e t o i m e n p i t e e t o n s a n o t e t u k s e l n o p p u l u e e s i s ä l t ä ä p ä ä t t y m i s p ä i v ä s t ä s e k ä k u v a u s t o t e u t e t u i s t a j

2) kuuden kuukauden kuluessa luotut k t m a s a y ö k s a e i t u t k i m u k s e e n l i i j t t i y r v ä l t i i e n d e n s e n s i ä t s y t s o k s e s t a k a i K a i v o s v i r a n o m a i n e n o h j e i s t a a h a k i j o i t a t a r k e T u k e i s n e s i n v e t i l t a .

Perustelut: Mälär tä: yksen perau svtoes d r a k i o n (3 9 1 / 2 0 1 1) k a i v o s t o i m i n n a s t a 3 9 1 / 2 0 1 2 3 § .

4. Määräys k n n a i ä t j ä h t u o e l t n o s t u a n j i a t e s l e m m a n o u d a t t a m i s e s t a

Malminetsinnästä tässä luvassa sallitui-3) b a m e s y n n y k a i v a n n a i s j ä t e t t ä . M a l m i n e t s i n t ä l u v a n h a j a k i v i a i n e s j ä t t e e n s y n n y n e h k ä i s e m i s e s t ä , s e h y ö d y n t ä m i s e s t ä t a i k ä s i t t e l e m i s e s t ä .

Perustelut: Mäsät reäeykas ie n o s p l l e a 2 k l i / 2 0 1 1) V N a 3 § k a i v o s t o i m i n n a s t a (3 9 1 / 2 0 1 2) 3 § .

5. Määräys ilmoitukse k i v e n l i m a l u m i d r e s t a i n t ä a l u e e n m a a s t o t o

Malminetsintäluvan he t l u t k i ä t e m e n i n t e h t y v a i v s a s ä k i a r j j o i l n i a l u e e s e e n k k i u n l t u e v i s e t r ö j e r s e k r ä i s t ä a j h i i n l e r i n n a s t e t t a v j a m u i l l e o i k e u d m a a s t o t i f i o s t ä e j k o t i k ä s v a i v a t a i s e k ä v ä l i a k i e n r i e s l i n s i t s a t a r .

Malminetsintäluvan haltijan on ilmoitettava m v i r a n o m a i l e :

- Tukesille,
- toimiva E l t e r i ä s j e a n E n a k e n s k s u e n y m p ä r i s t ö v a s t u u a l u e e
- Mikäli alueelta löydetään tutkimusten yhteyde kohteita, tulee luvamuhian at i i s j a u n i s t o d l m i a s s ä t t e n d e k d ö k s i v i t p y m ä t t ä M u s e o v i r a s t o o n t e t i e r e ä h j u e n m ä ä s m a a k u n t a m u s e o) .

Perustelut: Mälär tä: yksen perau svtoes e l o a 2 k l i / 2 0 1 1) k j 1 a 2 N a 3 k a i v o s t o i m i n n a s t a (3 9 1 / 2 0 1 2) 2 § .

6. Määräys n e n t s i k n o c ä n l p u i e e m e n t ä m i s e n a i k a t a u l u s t a

Hakijan on pienentänyt aluetta jatkoai ka K a i v o s v i r a n o m a i n e n e i n ä e m u i l t a o s i n t ä s s ä

pienentämiseksi voidaan piateä ML 2018:0121 saatu alueella Jos ruukaltija haluaa piteväntä al mion entassirat al upa kokonaan, tul eteehdäv ai nkoil ttoussji at it ai s m i h e t \$ i a n t & a k r a u k e a m i s e s t a .

Perustelut: Määräyksen perusteena on 51 § ja 67 § ja Otettaessa huomiioon alueen koko, tutki sekä seikka, etteivät luvassa sallit aluerajauksen sisällä estä tai vaike kohdistuvia käydä t n t a u p e k i i m a k s i v o i p i t ä ä alueelle.

7. Määräys vakuuden asettamisesta

Tähän malmine ML 2018:0121 määräty lupakohtainen suurui nen 2 . v 4 . k 2 0 2 1 m a l m i n e t s i n t ä a l u e e s s ä r t o i k ä nostami soelle ma so la e p e r u s t e i t a . O l o s u h t e e t j a a s i v a s t a a v i n a . V a k e t u s u o p a n k k i t a l l - e j t a u k e m ä k a t u l r i v v a i k a i v o s l a i n (6 2 1 / 2 0 1 1) i t t 5 0 i s m e s n p ä i t t e i r d e m i t s e e t k ä u j 1 e 0 v a h i n g o n j a h a i t a n k o r v a a m i s t a , 1 6 9 § : s s ä m a i n k o r v a a m i s e k s i , j o t k a p ä ä t ö k s e n k u m o a m i n e n t a i s e k ä m u i d e n k a i v e o n l v a k l i v i m i t p e e r i u d s e t n u v t i ä y t t ä m i s t ä t a r k o i t e t t u l u v a n s i i r t o e i v a p a u t a v a k u u t t a .

Perustelut: Määräyksen perusteena on ka 111 §. Vakuus asetetaan kaivosviranomai malmine tsintä alueilla suoritetun valvon vontahavaintojen perusteella tyypillisi h i n g o n s u u r u u s l u o k k a o n l i n j a s s a t ä s s ä K a i v o s v i r a n o m a i n n e u n t o t n o i a m i n n a n l a a t u a j a t o i m a l n e e n e r i t y i s p i i r t e i t ä , s e k ä l u v a s r ä y k s e t h u o m i o i d e n j a p ä ä t y n y t m ä ä r ä t t y s i k a a j l a s e t o k e m i a l l i s e t t ä u t n ä j a n p e s k m e l n e i t o e p e r r ä t e e n o t t o e i v ä t a i h e u t a m e r k i t t ä v ä ä v a h i k i m u s t y ö s u o r i t e t a a n l u p a m ä ä r ä y k s i ä n o u t y p i l l i s i ä m a a n o m i s t a j a l l e a i h t e u p u v s t a o v a h i n g o t . L u v a s s a o n k i e l l e t t y l u o n n o n s v a h i n g o i t t a m i n e n t a i v a a r a n t a m i n e n . M i k a n n e t t u t a r k a t r a j o i t u k s e t . L ä h t ö k o h t a i n e v a s t u u v a k u u t u s t u t k i m u s t o i m i s s a a i h e v a r t e n . K a i v o s v i r a n o m a i n e n h a r k i t s e e l u o n k o v a k u u d e n s u u r u u t t a t a r k i s t e t t ä v a .

8. Määräys malmine tsintää ja malmine tsintä alueen käyttöä ettei toimi rkaas (ML 2018:0121) ettyä seurausta

Malmine tsintä sekä malmine tsintä alueella liik t u t k i t y n k a n n a l t a v ä l t t ä m ä t t ö m i n t o i m e n p i t e i n i i s t ä e i a i h e u d u k o h t u u d e l l a v ä l t t e t t ä v i s s ä o m e r k i t t ä v i ä m u u t o k s i a l u o n n o n o l o s a m t a i l s e j a p o p i n t a v e s i o j a j a k o s t ä m p ö l o j a s e k ä k a s v i e n k a s v u p a

Tämän päätöks e r a r k i o i t t e e u s s ä m a l m i n e t s i n t ä a l u e e

rajasta toiminnan kannalta välttämättömyyden
 maastoliikenneturvallisuuden kannalta välttämättömyyden
 käyttää alueen vettä, mutta jos kairauksessa
 toimittava siten kuin vesilain (1518/2010) 2. luvun 2.10
 on otettava aina huomioon ympäristön suojeleminen ja
 pilaaminen. Alkuperäisessä lausekkeessa on huomioida
 riittävin suojaetäisyyksin (vähintään 30 metriä)
 on huolehdittava siitä, että kairaus ei aiheuta
 vesistöihin missään tilanteessa, eikä muukaan
 kuormitusta maaperään ja muusta malmin
 aiheutua merkittäviä eroja luonnon tilaan, eikä merkittäviä

Malmi netsintäluvan haltijan on kairauksen
 maakairausputken paikalleen jäädessä mansetti
 estämiseksi on kairausputken, ja sen läheisyyden
 kairausputken päät on peitettävä metallisella
 puupaaluin, joissa on kairauspaikan tunnisteen
 siistiminen on tehtävä välittömästi töiden loppuun

Perustelut: Malmi netsintäluvan haltijan
 alueesta tai sen menetettyään viipymättä
 turvallisuudesta on otettava huomioon
 luonnonmukaiseen tilaan (621/2011) 11 j

9. Määräykset ei syksijätien edun kannalta välttämättömyyden
 liittyvistä seikoista

Malmi netsintäluvan haltijan on rajoitettava
 tutkimustyön kannalta välttämättömyyden
 niistä ei aiheudu kohtuudella työstä eteenpäin
 Vaikka tässä malmi netsintäluvassa sallitut
 ympäristöön, malmi netsintäluvan haltijan on
 ympäristövaiikutuksista silloin, kun on otettava huomioon

Tässä malmi netsintäluvassa sallitut tutkimus
 tuilla malmi netsintämenetelmillä ei vaikeuteta
 heutekseen näistä haittanaudelle ei ole merkittäviä
 Sallituilla tutkimustoimilla ei myöskään aiheuta
 harvinaisten tai arvokkaiden luonnonesiintymien
 semallista uhkaa tai merkittävästi vahingollista ympäristöön
 suoritetaan päätöksessä sallituilla menetelmillä

Tällä malmi netsintäluvalla ei ole tarkoituksen
 kutuksiltaan sitä vastaavia toimenpiteitä, ei
 kaava-alueen rajoittujen, kohteella on otettava huomioon
 kään katsoa häiritsevän merkittävästi Suomen
 suojelulla. Suoressa on otettava huomioon lajien uhanalaisten
 lanteen voi tarkastaa Puhasten (K. Mr. & S. Y. K. E. k. R. O. P. S.)
 teetä <https://punainenkirjasto.fi/> ja
 syyt ja uhkat tekijät tulevaisuudessa. Tässä luonnon
 nita kirjassa syiksi tai tulevaisuuden uhkat

Voimassa olevassa luonnonalueiden-ajaluerien kartoitusten
 1-merkinnän luonnonsojellun nojalla suojeltu alue
 78 §:n perusteella suojellun ja EU:n luonnonsojellun
 levähdyspaikka, joka on hävitettävä eläimistöä

Luonnonsuojelulain 70 §:n mukaisesti rauhoitettiin erityisesti eläinten lisääntymisaikana, tärkeimpien elämänsikojen kannalta tärkeillä elinalueilla. Eteläohjelman mukaisesti, tai Tukesiltä. Rauhoitus koskeviissa asioissa toimivalta on ympäristöministeriön.

Malmi netsintäalueeseen tulee esitettävät uudet olosuhteet on tarkka tutkintasuunnitelma toimenpiteiden tutkimussuunnitelma tulee toteuttaa antamalla keskukselle tietoa alueen tilanteesta ja laadusta. Inventointi velvoittaa luonnonsuojelun osalta, eikä sellaista edellytetä muillakaan samankäyttömuodoilla keuhko- ja sydäntautien.

Perustelut: Tutkintasuunnitelman esittämien toimenpiteisiin voidaan tarvittaessa varmistaa mahdollista kaivoslain valvonnan toimivaksi tarvittaessa antaa tarkempia ohjeita siitä. Kaivoslain (621/2012) 21 §

Suomen ympäristöministeriön alustavien selvitysten mukaan alueella on mahdollista, että alueella sijaitsevat kaivokset voivat aiheuttaa ympäristövaikutuksia, jotka voivat olla merkittäviä. Kaivoslain mukaisesti alueella sijaitsevat kaivokset on tarkastettava ympäristövaikutuksista, ympäristöriskeistä ja vähentämismahdollisuuksista. Kone- ja laitteiden käyttö, vaaran aiheuttamien liikenneonnetusten (katsastus) suorittaminen ajamalla maaperä on jäänyt.

Perusmääräys perustuu lakiin (621/2011) 21 §:n mukaan haltijan on rajoitettava toimintansa alueella tutkimustyön kannalta välttämättömiin toimintoihin siten, että niistä ei aiheudu kohtalaitta haittoja ihmisten, eläinten, kasvien, muusien ja muusta malmi netsintäalueen käytöstä.

- 1) haittaa ihmisten terveydelle tai vaarantaa elämäntilannetta;
- 2) olennaisesti haittaa muulle elinkeinotoiminnalle;
- 3) merkittävästi haittaa luonnon monimuotoisuudessa;
- 4) harvinaisten tai arvokkaiden luonnonmuistomerkkien tai muun kulttuurin haittaamista;
- 5) merkittävästi haittaa maisemallista haittaa.

10. Määräys malmi netsintäkorvauksen suuruudesta ja muista edellytyksistä.

Alueella olevien kaivoslain (503/1965) 90 §:n mukaisesti, 486 viisi kaivoslain (621/2011) mukaisesti kolme vuotta päätös jatkaa malmi netsintäalueella. Malmi netsintäalueen haltijan on maksettava malmi netsintäkomitealle vuorokausi maksu, joka on maksettava 4000 euroa vuorokausi kohti. Malmi netsintäalueesta 5000 euroa osittain korvauksena tai muiden rekisteröityjen alueiden osalta.

Malmi netsintäkorvaus on ensimmäiseltä vuodelta kun malmi netsintälupa on tullut lainvoimaiseksi vastaavana ajankohdalla hakijan on ilmoitettava kokonaisuudesta kirjallisesti kaivosvirastolle.

Mikäli hakija pienentää tai muuttaa tässä perustelumuutoshakemuksella, määräytyy uusi malmi netsintä tämän lupapäätöksen maksupäivästä alkaen mukana.

Perustelut: Määräys perustuu kaivoslain malmi netsintäkorvauksen suuruudesta ja joissa säädetään malmi netsintäluvan rakenteesta 152.1 §:ään jossa säädetään oikeuslaitoksen säännösten noudattamisen valvontaa tämän lain velvoitteet koskeva

11. Määräys luvkojen ja korvausten malmi netsintästä

Malmi netsintäkorvauksen määräytymisestä (621/2013) perustuvasta toiminnasta aiheutuneet vahingot korvauksesta toisin säädetään.

Perustelut: Määräys perustuu kaivoslain 162.1 §:ään, jossa säädetään vahinkojen ja malmi netsintäkorvauksen

Hakemuksen käsittely

Jatkoaikakausi:	17.11.2022
Täytäntöönpanomääräyshakemus:	20.3.2023
Täydennyspyyntö: Tukes (pyydetty):	18.11.2024
Täydennys: Maanomistajatiedot:	2.2.2024
Kuulutus jatkoaikahakemuksesta:	15.2.2024
Kuulutus täytäntöönpanomääräyshakemuksesta:	15.2.2024
Lausuntopyyntö: Tukes:	15.2.2024
Jatkoaikapäätös: Tukes:	16.2.2024

Lupahakemuksesta tiedottaminen

Tukes tiedottanut 15.2.2024 Keskustaa mallia siirtämään Keskustaa Keskustaan. Hakemus on ollut nähtävillä 15.2.2024.

Asianosaisia maanomistajia on tiedotettu (Keskustaa).

Lausunnot ja pyydetyt tiedot on otettu huomioon päätöksessä.

Lausuntopyyntö ja lausunnot hakemuksesta

Hakemuksesta on lähetetty lausuntopyyntö ja lausunnot.

- 1) Tukesin lausuntopyyntöä koskeva tiedote 15.2.2024
Keskustaa koskeva lausunto (noini te. 34.) 2024

- 2) Tukesin lausunto **Kyökkiöön kaivosten** 15.12.2024.
Kokkolan kaupunki ei antanut lausuntoa.
- 3) Tukesin lausunto **pyynteiden** **Etelä-Pohjanmaa-lyseuskoulu** 12.12.2024
Etelä-Pohjanmaan lyseuskoulu on antanut lausuntoa.
- 4) Tukesin lausunto **pyynteiden** **Köhty Remiusehdoll** 12.12.2024
K. H. Remiusehdoll on antanut lausuntoa.

Muistutukset ja mielipiteet

Hakemuksenejiolesotatyy mielipiteitä. tai

Henkilötietoihin sovelletaan tietosuojasäätäkää
(GDPR).

Hakijain tiedot

Hakijain tiedot on jätetty

Tukesin kannanottojen sisältöön liittyviä yksilö

Lausunnoissa, joihin on viitattu, on otettu
huomiota lupamääräyksiin.

Tiedoksi luvan haltijalle

Kaivoslain (621/2014) noudattaminen

Sen lisäksi, mitä kaivoslaissa säädetään, muuta
asioita ratkaistaessa ja muutoin tämän lain
luonnonsuojelun tarkoituksella (527/2014) ulko- ja
maankäytön osasto (132/2014) on harkittu (0848/L, 1990)
säteily (592/L, 1991) (1990/L, 1991) (1990/L, 1991)
maastoliikennettä (171/2014) ja otettava (494/2014) 2011
Malmi netshaltijajärjestö on aina noudatettava Suomen
muuta kansainvälisiä sopimuksia.

Maastossa liikkuminen

Maastoliikennelain (171/2014) mukaisesti: kaivoslain
tarkoitettulla malmi netsintäalueella ja 30 met
ajoneuvolla liikennettä ei sallita (171/2014) ol
asianomaisessa malmi netsintäalueella tai kaiv
välttämättömässä liikennettä sallivassa alueella
on rajoitettu (esim. luonnonsuojelu) tamm
alueen sisällä sijaitsevan viranomaisen suostumus.

Viitattujen määräysten noudattamisen haltija
malmi netsintä ja malmi netsintäalueen käyttö

toimenpiteitä. Malmi netsinnästä ei saa aiheutua merkittäviä harvinaisten tai arvokkaiden aineiden vähenemistä tai ympäristön saastumista. Malmi netsinnästä ei saa aiheutua merkittäviä ympäristön saastumista. Malmi netsinnästä ei saa aiheutua merkittäviä ympäristön saastumista.

Luvan muuttaminen alueen

Malmi netsintä luvan (621/2011) hakija on muuttanut luvastaan, josta on muutettava lupamääräyksiä on tarpeen tarkistaa. Luvan muuttamista lupamääräysten tarkistamiseksi, muuttava.

Kaivosviranomaispäätettävä, että malmi netsintä asiaa koskevan ilmoituksen. Luvan haltija on tarkoituksena ei enää ole harjoittaa lupaan perustuvaa kaivosviranomaiselle.

Luvan voimaansaattaminen

Malmi netsintä luvan voimaansaattamisen edellytykset (621/2011) 61 §:ssä, sekä (505/2023) 61a §:ssä.

Kaivoslain (621/2011) 61 §:n mukaisesti voimaansaattamiseen kolme vuotta kerrallaan siten, että vuotta.

Kaivoslain (621/2011) 61 §:n mukaisesti voimaansaattamisen edellytyksenä on, että:

- 1) malmi netsintä on ollut tehokasta ja järjestelmällistä
- 2) esiintymän hyödyntämismahdollisuuksien selvitys
- 3) lupamääräyksiä ja työsuojelun osalta
- 4) voimaansaattamisesta ei aiheudu kohtuuttomia kuluja.

Kaivoslain (621/2011) 61 §:n mukaisesti voimaansaattamisen edellytyksenä on ennen luvan voimaansaattamista lupaharkinnan kannalta tarpeelliset ja luotettavat tiedot.

Kaivoslain (621/2011) 61 §:n mukaisesti voimaansaattamisen edellytyksenä on hakemuksesta tulee käydä ilmi, että hakija on tehnyt merkittävät muutokset sekä asianosaisissa taustatiedoissa. Lisäksi tulee liittää alueen kartoitus.

- 1) hakemuksen kohteena olevan alueen kartoitus
- 2) alueelle kohdistuneiden tutkimuskustannusten selvitys
- 3) esiintymän hyödyntämismahdollisuuksien selvitys
- 4) perustelut alueen kartoituksesta.

Lisäksi hakemukseen sovelletaan vastaavasti, mitä (621/2011) 61 §:ssä.

Lupapäätöksestä tiedot

Lupapäätös on toimitettu päätöksen antopäivänä
 • Keliiber Oy:n (hankinta)

Jäljennös päätöksen toimitettu antopäivänä

- Kauskiunnalle
- Kokkolan kaupungille,
- Etelänselän kunnalle,
- K. H. Remusadulle
- niille, jotka ovat jäljennöstä erikseen pyytäneet

Päätöksen antamiseksi

- maanomistajille
- asianosaisille, joita asia erityisesti koskee
- muistutuksen esittäjille
- niille, jotka ilmoitusta ovat erikseen pyytäneet

Lupaviranomainen on tiedottanut päätöksen antopäivänä.

Tukes toimittaa Maanomistajain keskusjärjestöä
 kiinteistöjen järjestelmään.

Peruspäätöksestä tiedottaminen ja siinä
 kaivoslain (621/2014) 11 §:n mukaisesti

Päätös maksu

Tästä päätöksestä 30 euron lisämaksu on ns. ajantasainen
 käsittelemä tulo, jota hoidetaan kalliin palveluksen

Maksu perustuu hakemuksen viireille tullut
 Turvajäsenmaksu kaali viraston 2018 vuodelle

Muutoksenhaku

Tähän päätökseen saa kaivoslainojen (621/2014)
 valittavaksi **Valittaminen**.

Valitus on tehtävä kirjallisesti 30 päivän kuluessa
 (§). Päätöksen tiedoksi saatamaa toimittamista päivien
 julkaisutiedote on oltava valitusosoituksesta
 meneteltävä.

Päätöksestä perittävistä maksuista valitetaan

Lisätietoja

kaivosasiat@utu.fi tai Heli Kuitinen, puh. 029 5052

Asian esittelijä Piia Kuitinen, puh. 029 5052

Tämä asiakirja on allekirjoitettu sähköisesti ajankohdan voi varmistaa allekirjoitusta klikk sähköisesti. Jos asiakirjaa smuaitetään enää läkikk Sähköinen asiakirja on alkuperäiskappale, eikä paperitulosteesta. Alkuperäisen sähköisen asiakirjaamosta.

LIITTEET

- Liite 1 ML 2018 : m011 2018 t siunpää t t a
- Liite 2 Tilakoht aailsett mailmti aatuseien t ääl upa
- Liite 3 Asi anoma ä s e mi stajat
- Liite 4 Kaustisen kunnan lausunto
- Liite 5 Et eR äh j an m a k a e n s k e u k y s e n l a u s u n t o

VALITUSOSOTUS**Valitusviranomainen**

Päätökseen ~~hakem~~ ~~sa~~ ~~amuutosta~~ ~~vali~~ ~~ditka~~ ~~muutdlla~~ ~~es~~ ~~i~~ ~~l~~ ~~tuomiopiiri~~ ~~issä~~ ~~pääosa~~ ~~tässä~~ ~~päätöksess~~ ~~Toimivalta~~ ~~ai~~ ~~oikeus~~ ~~albinnt~~ ~~mainittu~~ ~~valitu~~ ~~Valituskirjel~~ ~~mä~~ ~~osoitet~~ ~~sa~~ ~~on~~ ~~vo~~ ~~t~~ ~~to~~ ~~itt~~ ~~ansi~~ ~~si~~ ~~va~~ ~~h~~ ~~ajassa~~ ~~-~~ ~~dia~~ ~~ku~~ ~~d~~ ~~h~~ ~~m~~ ~~kirja~~ ~~amoon~~.

Valitusaika

Valitus on tehtävä kirjallisesti 30 päivän kuluessa päätöksen tiedoksisaannin katsotaan tapahtuneen päätöksen tekemisestä.

Valitusoikeus

Malmi netsintä lupaa, kaivoslupaa ja kaivosalueen päätökseen, mainitun luvan voimassaoloa muuttamisesta ja peruuttamisesta koskevaan lopettamisesta päätökseen muutosta:

- 1) asiansainen;
- 2) rekisteröity yhdistys tai säätiö, terveyden luonnonsuojelun taikka asualueen edistäminen ja jonka sääntöedellytykset on täytetty ympäristövaikutukset ilmenevät;
- 3) toiminnan sijaintikunta tai muu kunta, jolla on vaikutukset ilmenevät;
- 4) elinkeinojärjestö, ympäristökeskus ja muu asiaa koskeva valvova viranomainen;
- 5) saamelaiset sillä perusteella, että lausekkeiden saamelaisien oikeutta alkuperäiskansana pidettävien kulttuuriaan;
- 6) kolttien kyläkokous sillä perusteella, että kolttien elinolosuhteiden parantamiseksi kolttien elinkeinoja.

Kaivosviranomaisella on lisäksi oikeus hallintotoimintana muuttanut sen tekemää päätös.

Valituksen sisältö

Valituskirjelmässä on ilmoitettava

- päätös, johon haetaan muutosta
- miltä kohdista päätökseen haetaan muutosta
- vaaditaan tehtäväksi
- perusteet, joilla muutosta vaaditaan
- valittajan nimi ja kotikunta
- postiosoite ja puhelinnumero, josta voidaan toimittaa

Jos valittajan puhevaltaa käyttää hänen tai jos valituksen laittelu on abnt ujsokkiur tai jos valituksen laittelu on abnt ujsokkiur ilmoitettava myös tämän nimi ja kotikunta. Valittajan, laillisen edustajan tai asianajajan nimi ja kotikunta on ilmoitettava sähköisessä valituskirjelmässä toimitettava sähköisessä

Valituksen liitteet

Valituskirjelmään on liitettävä

- päätös, johon haetaan muutoksenperäiväselityksen jäljennöksenä
- asiakirjat, joihin valittaja vetoaa aikaisemmin toimitettu viranomaisella
- asiamehen valtakirja

Valituskirjelman toimittaminen perille

Valituskirjelman voi lähettää valittajallaan. Valituskirjelmä voidaan myös lähettää sähköpostilla. Postitietä on käytettävä valitusajan viimeisenä päivänä tai oikeudessa kirjaston - tai sähköpostilla) toimitetun valituski- käytettävissä vastaanottolaitteissa. viimepäivänä - aamupäivästä.

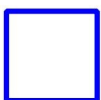
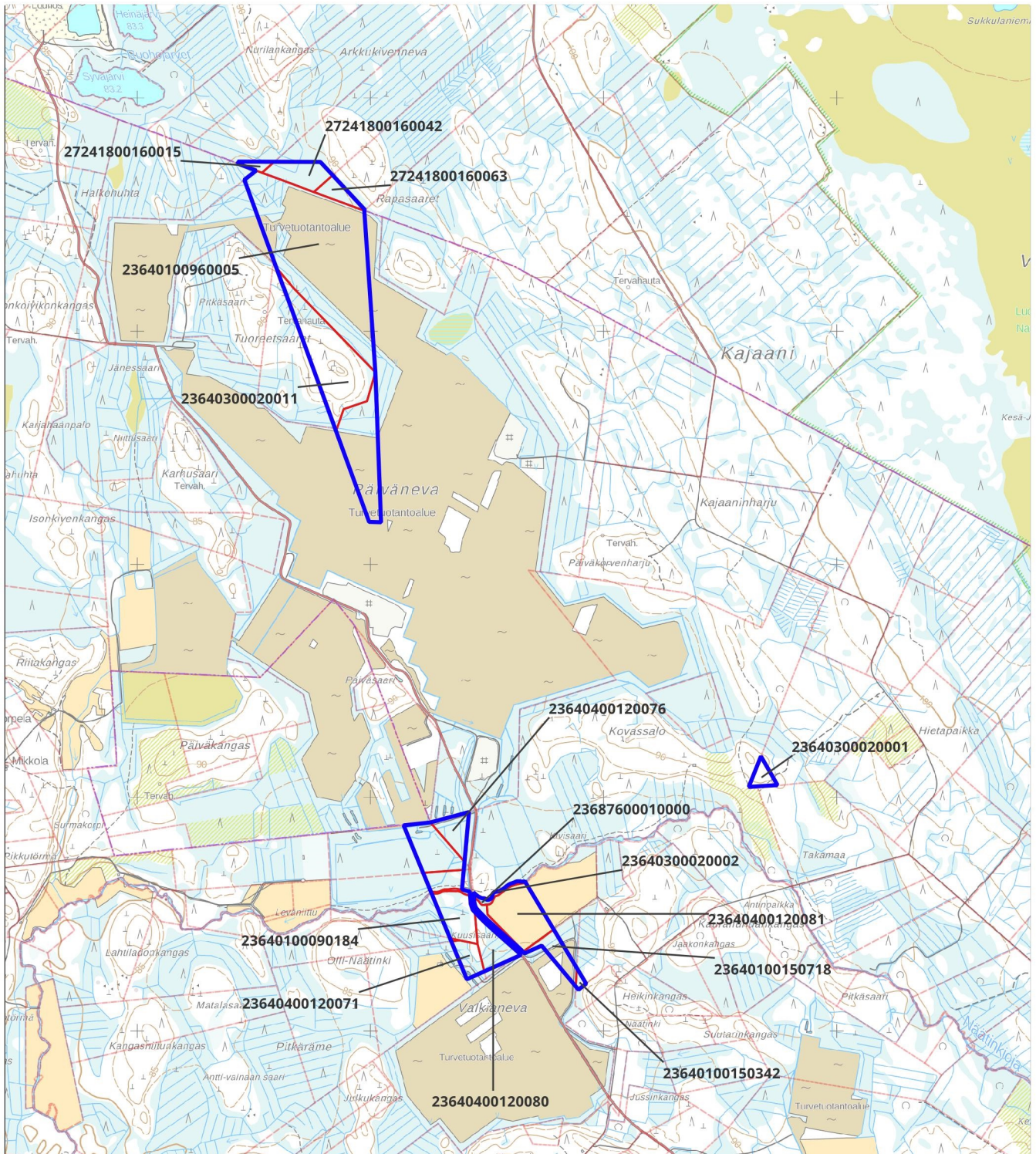
Valittajalta on otettava vastaan maksu Tuomistuinten ja eriytymistuinten suor- maksuista annetussa laissasäädöksessä (701/1998). tapauksista, joissa maksua ei peritä. Toimivalta on otettava huomioon teostiedot muutoks-

Vaasan hallinto

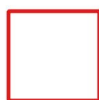
käyntiosoite: Korsholmanpuistikko 43, 4
postiosoite: PL 204, 65101 VAASA
puhelinvaihe: 029 56 42611
faksi: 029 56 42760
sähköpostiosoite: hao@oikeus.fi

Valituksen voi tehdä myös hallinto- ja erityistuomioistuinten asiointipalvelussa

osoitteessa: <https://asiointi.oikeus.fi/hallinto>



Malminetsintäluva-alue



Kiinteistörajat

Mittakaava 1:25 000

Keliber Technology Oy
Rapasaari
ML2018:0121

tukes

Turvallisuus- ja kemikaalivirasto

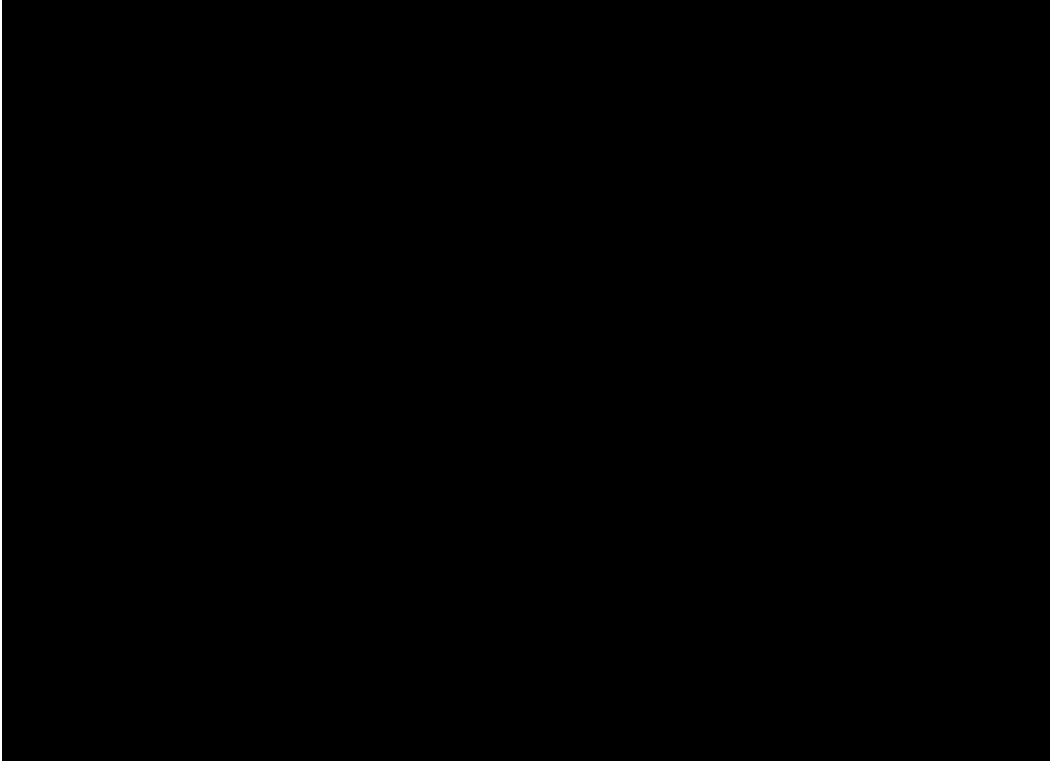
ML2018:0121 Rapasaari

Tilakohtaiset pinta-alat

Tila rek. No:	Pinta-ala:
236-404-12-71	1,41
236-404-12-80	2,22
236-404-12-80	0,45
236-401-15-342	0,21
236-401-9-184	2,94
236-403-2-1	0,79
236-401-96-5	3,36
236-876-1-0	0,16
236-876-1-0	0,32
236-403-2-11	9,08
236-401-96-5	30,51
236-404-12-81	4,76
236-404-12-76	1,72
272-418-16-63	1,15
272-418-16-42	2,44
272-418-16-15	0,41
236-401-15-718	1,63
236-401-9-184	1,26

Yhteensä: 64,90 ha

ML2018:0121 Rapasaari
Asianosaiset maanomistajat:



Lausunto malminetsintälupahakemuksesta ja täytöntöönpanomääräyshakemuksesta / Keliber Technology Oy / Rapasaari

KHALL 04.03.2024 § 51
97/11.01.00.03/2024

Valmistelija

ympäristötarkastaja Pia-Lena Närhi puh. 040 7393 977

Tukes pyytää kunnan lausuntoa Keliber Technology Oy:n malminetsintälupahakemuksesta ja täytöntöönpanomääräyshakemuksesta.

Lausuntopyyntö karttoineen on nähtävissä sähköisessä kokoushallinnassa.

Esittelijä

Kunnanjohtaja Minna Nikander

Esitys

Kaustisen kunnanhallitus toteaa, että sillä ei ole lausuttavaa malminetsintälupahakemuksesta ja täytöntöönpanomääräyshakemuksesta.

Päätös

Hyväksyttiin.

Asianmukaisesti allekirjoitetusta ja tarkastetusta pöytäkirjasta kirjoitetun otteen oikeaksi todistaa:

07.03.2024

Annika Rauma
hallintosihteeri

Kaustisen kunta

Ote pöytäkirjasta

Kunnanhallitus

§ 51

04.03.2024

Muutoksenhakuohje koskee pykälää: § 51

Muutoksenhakukielto

Päätökseen, joka koskee vain asian valmistelua tai täytäntöönpanoa, ei saa kuntalain 136 §:n mukaan hakea muutosta.



Vastaanottajan organisaatio
Turvallisuus- ja kemikaalivirasto Tukes
PL 66
00521 HELSINKI

Viite / Referens

Kaivoslain 37§ mukainen malminetsintälupa, Keliber Oy, ML2018:0121, Rapasaari, Kaustinen

Turvallisuus- ja kemikaalivirasto (Tukes) on kaivoslain 37 §:n nojalla pyytänyt Etelä-Pohjanmaan ELY-keskus) lausuntoa liitteenä olevassa hakemuksessa esitetyistä olosuhteista ja ympäristövaikutuksista malminetsintälupahakemuksen myöntämiseksi. Hakemusta koskeva tutkimusalueelle, jolle hakija esittää yhteensä 64,90 ha.

Hakija ilmoittaa hakemuksissaan, että vähäisestä ympäristön- ja luonnonsuojelun näytteenottomenetelmät (timanttikairaus ja moreeninäytteenotto) vaikuttavat ympäristöön merkittävästi. Ympäristövaikutusten poistettava kairauksen kohdealueelta ja laittamiseksi.

Lausuntoa on pyydetty siitä, onko kohteen tehokasta malminetsintää hakemuksen mukaisesti ilman, että niistä on kaivoslain (621/2011)

- 1) haittaa ihmisten terveydelle tai va
- 2) merkittäviä muutoksia luonnonolosuhte
- 3) harvinaisten tai arvokkaiden luonnonv
- 4) merkittävää maisemallista haittaa

Lisäksi on pyydetty tietoa siitä, onko momentin mukaisia liikennealueita.

Etelä-Pohjanmaan ELY-keskuksen lausunto

Natura 2000 -verkosto ja luonnonsuojelualueet

Haetulla malmi-etsintäalueella ei ole perustettuja luonnonsuojelualueita tai luonnonsuojeluohjelmiin kuuluvia alueita.

Pohjavesialueet, lähteet ja vesistöt

Laaksoissa, savikerrosten läpi kairattua pohjavettä varautua paineellinen pohjaveden olemassaolo alla on karkearakaisia, vettä johtavia kiviä lopettaa, jotta pohjaveden purkautuminen kairareikä tulisi tulpata pohjaveden purkautumista.

Toiminnassa tulee huomioida myös mahdolliset talousvesikaiivot ja jättää etsintätoiminnan kaivoveden laadun ja määrän heikkenemisen toimijan on syytä selvittää alueen vesistöjen maakaapeleiden reitit, jotta etsintätoiminnan vaurioita.

Edellä mainitut asiat huomioiden alueella ei välttämättä ennakkoarvioiden mukaan aiheutua merkittäviä pohjavesivaikutuksia tai pohjavesin laadun heikkenemistä. Pohjavesin pohjavettä on maaperässä kaikkialla ja pohjavesin ja ympäristönsuojelulain mukaisesti mahdollisista vesiin kohdistuvista haitoista muassa tarvittaviin korjaus- ja korvausvelvoitteita.

Hakemusalueella ei sijaitse peruskartan mukaisesti kuitenkään, että alueella voi olla myös luonnontilaisen lähteen luonnontilan vesistöä koskeva kieltäminen (VL 2. luku 11 §), ellei siitä ole lupaa.

Vesistöihin on maahan kajoavassa toiminnassa riittävät suojavyöhykkeet, ettei maahan kajoavissa vesistöihin esim. tulvan mukana.

Puron uoman luonnontilan säilymistä koskevat vaatimukset (VL 3. luku 2 §). Tämä tulee huomioida.

Keliber Technology Oy:n malmi-etsintäalueella on yli 900 ha ja sijoittuvat kaikki alueella olevat paineita. Hakemuksissa esitetyt malmi-etsintäalueet ovat pieniä, mutta rajoittuvat kaikki olemassa oleviin malmi-etsintäalupa-alueisiin tai

alueisiin. Vaikutukset kohdistuvat Ullavan alueille ja niiden osavalmu-alueille.

Valtioneuvoston hyväksymässä vesienhoito-ohjelmassa Ullavan joen ekologinen tila on luokiteltu huonoksi. Kattavasti biologista tietoa, jonka perusteella Päällyslevät ja pohjaeläimet antavat hyvän tilan arvot. Fysikaalis-kemialliset parametrit, kuten fosfori (49,34 µg/l), osoittaa huonompi tilan raja-arvoja. Ullavan joen pH-mittaus on yläpuolella. Kemiallinen tila on luokiteltu huonoksi kaukokulkeuman vuoksi. Asiantuntija-arvio elohopeapitoisuuden arvioitu olevan kelpo on luokiteltu tyydyttäväksi. Eteenkin Näätingin ajoittaisia happamuushaittoja esiintyy tilan raja-arvoa (mitattuna 95,76 µg/l) ylittävänä tilan raja-arvoa (mitattuna 1320,83 µg/l) ylittävänä vesi muodostuman haasteena hyvän tilan raja-arvoa päällyslevien prosentuaalinen mallinkanta ja runsaussuhteita suhteessa saman tyyppisen muodostettuun vertailuyhteisöön. Näätinkin vesi muodostumaksi, joten purosta ei ole tehty suunnittelun ekologista luokittelua, mutta Oy:n taustaselvityksien perusteella puro vaikuttaa puuroa kuormittaa sekä maa- ja metsä-Ravinnekuormitus on kohollaan, mutta vesi Näätinginjoessa esiintyy taimenia. Taimien happamoitumiselle ja kiintoainekuormitusta tavoitettavaksi on hyvä ekologinen tila taustalla. Vastaaottavien vesistöjä ovat nyt jo

Vaikka vaikutuksia voidaan olettaa olevan, syytä noudattaa varovaisuutta, välttämään mahdollisuuksien mukaan stabilisointiaineita maa- tai puusilloilla. Tilapäisten siltojen varovaisuutta ja välttää turhan kiintoainetta. Ajoreittejä on syytä tarkistaa lumen sulatukselta toiminnan jälkeen on jäänyt syviä ja josta voi muodostua elohopean metyylielohopea. Metyylielohopean myrkyllisyys, sekä elohopea suurempi kuin epäorgaaninen elohopea. Kertyminen ravintoketjussa. Jos syviä taimien pinta ennallistaa, jottei vesistöjä tai kiintoaineen mukaan ravinteita. Hyvä Näätinginjoessa, jossa esiintyy arvokas vesi määrä on pienempi. Toiminta, joka suotavaa Näätinginjoen lähettävillä ja koskematta metsätaloudessakin käytössä.

Näiden malmi netsyntäalupa-alueista haas joka rajoittuu suoraan Näätinkiojaan ja sijoittuu Näätinkiojan molemmille puolille edes tilapäisiä maa tai puusiltoja hyönteiskäyttöön ja puusiltoja ja puron rantapöytä ei voi välttää.

Hakemuksesta ei tarkemmin selviä käytettyjä edellyttämiä valmisteluita/toimenpiteitä kaivamaan happamia sulfaattimaita, tulokset näiden valuminen ojien kautta vaurioitumisen varten tarvittavissa ojien ylityksissä heikennetä yläpuolisten alueiden maankäyttöä (riittävän suuret rummut ja kynnnyksiä).

Rauhoitetut, erityisesti suojeltavat ja uhanalaiset lajit

Malmi nesyntäalueelta ei ole tiedossa silmälläpidettäviin kasvilajien esiintymisiä.

Voimassa olevassa Louhosalueiden ja riikkipuutien hakemusalueelle sijoittuu laajalti SL:n luontodirektiivillä suojeltu alueen osa/kohde. Alueella suojellun ja EU:n luontodirektiivillä sääntymis- ja levähdyspaikka tai -alueen heikentäminen on kielletty.

Malmi nesyntään liittyvässä toiminnassa luontodirektiivin eläinlajien lisääntymisen hävittäminen ja heikentäminen on kielletty. Lisäksi hävittäminen sekä rauhoitettuihin eläimiin tahallinen tappaminen ja häiritseminen ja vahingoittaminen on luonnonsuojelulain mukaisesti kielletty.

Tarkempia tutkimussuunnitelmiä laadittaessa ajantasaiset esiintymätiedot Suomen luontokeskuksesta ja Sensitiivisten lajien tiedot edellyttävät.

Veden ottaminen

ELY-keskus ei ole vesitalousasioissa luonnonsuojelun valtion valvontaviranomaisena ja ottaa huomioon vesitaloushankkeiden luvanvaraisuuteen liittyvän oikeuden tarvetta tarkastella aina

Ilmoitus veden ottamisesta: veden ottaa 2 luvun 15 §:n mukaisesti pinta- ja pölyilmoituksen ELY -keskukselle, jos otetaan m³/vrk, eikä ottaminen edellytä vesilain lupaa.

Oikeus ottaa vettä toisen alueelta: ELY-keskus vesilain 4 luvun säännöksiin, joiden mukaisesti otetaan toisen alueelta muuhun kuin taajamakiinteistökohtaiseen käyttöön, saattaa aluehallintovirastolta lupaa veden ottamiseen (2 luku 3 § ja 4 §). ELY-keskuksen näkemyksen mukaan on mahdollista, että ELY-keskus on valmis myöntämään lupaa, jos on olemassa riittävästi vettä lähtökohtaisesti ole rinnastettavissa alueen tavanomaiseen kiinteistökohtaiseen vedenottoon.

ELY-keskus edellyttää, että kairausveden otuksesta on tehtävä pieni tilavuusista luonnonvesistöistä.

ELY-keskus esittää lupamääräyksissä huomioitavaksi

Lähteistä ei saa ottaa kairausvettä ja kajoavassa toiminnassa suojaetäisyys tulee olla reunasta lukien (VL 2. luku 11 §).

Kairaussoija ei saa päästä valumaan pölyä ja muukaan koneellinen tutkimustoiminta ja kuormitusta vesistöihin.

Yhtiön tulee esittää tarkka tutkimusraportti vuosittain hyvässä ajoin ennen tutkimusta.

Malmi etsintätoiminnan kairausjäljet, aiheuttamat jäljet malmi etsintäalueella luonnonmukaiseen tilaan etsintätoiminnan jälkeen.

Muuta

ELY-keskus toteaa, että kaikessa toiminnassa on turmelemasta alueen luontoa enempää kuin on välttämätöntä. Maastoajoneuvoilla on tapahtua olemassa olevilla yksityisteillä talviteillä. Moottoriajoneuvoilla liikkuminen on sallittua sulan maan aikana.

ELY-keskus suosittelee kairauksessa kaivon kiertoa ja soijan talteenottoa.

ELY-keskus suosittelee, että maahan kaivauksien sijoittamisesta maan ollessa roudassa ja

ELY-keskuksen näkemyksen mukaan esitettyjen kaivoslain 11 §:n kohdassa 5 tarkoitettujen kaivosten sijoittamista.

Alueella ei ole maanteiden tiealueita.

Asiakirjan hyväksyminen

Tämä asiakirja on sähköisesti hyväksytty asiakirjanhallintajärjestelmässä. Asian on käsitellyt Mykkänen ja ratkaissut ylitarkastaja J. Mykkänen. Hyväksynnästä on asiakirjan viimeisellä sivillä.

Lausunnon antamiseen ovat osallistuneet Alueidenkäyttö ja pohjavesiyksiköstä ylitarkastaja Löytynoja Jaakko, liikennevastuualueelta Liikennejärjestelmäasiiantuntija Aaltonen Tommi, pohjavesien suojeluryhmästä ylitarkastaja Isa Witick, ympäristönsuojelun ryhmäpäällikkö Päivi Karttunen, vesistöyksiköstä ylitarkastaja Lotta Eklund ja vesilain valvonta ylitarkastaja Mika Savolainen.

LIITTEET/ BILAGOR

JAKELU/ SÄNDLISTTAurvallisuus- ja kemikaalivirasto TUKES

TIEDOKSI / FÖR KÄNNEDOM

Tämä asiakirja EPOELY/2017/2019 on hyväksytty sähköisesti
EPOELY/2017/2019 har godkänts elektroniskt

Esittelijä Mykkänen Johanna 22.04.2024 17:01

Ratkaisija Kullas Johanna 23.04.2024 09:03