

## KUULUTUS

Turvallisuus- ja kemikaalivirasto (Tukes) on kaivoslain (621/2011) perusteella 14.6.2024 hyväksynyt seuraavan malminetsintäluvan jatkoaikaa koskevan hakemuksen:

Hakija: Keliber Technology Oy  
Alueen nimi: Heikinkangas  
Lupatunnus: ML2012:0156  
Alueen sijainti ja koko: Kaustisen kunta, 27,86 ha

Päätökseen saa kaivoslain (621/2011) 162 §:n nojalla hakea muutosta valittamalla Vaasan hallinto-oikeuteen. Valitus on tehtävä kirjallisesti 30 päivän kuluessa päätöksen tiedoksisaannista. Päätöksen tiedoksisaannin katsotaan tapahtuneen seitsemäntenä päivänä päätöksen julkaisemisesta. Päätöksen liitteenä olevasta valitusosoituksesta ilmenee, miten muutosta haettaessa on meneteltävä.

Päätös on nähtävillä Tukesin kotisivulla osoitteessa: <https://tukes.fi/malminetsintaluvat-ja-valtaukset>

Tieto päätöksen antamisesta on julkaistu sijaintikunnan ilmoituskanavilla.

Lisätietoja [kaivosasiat@tukes.fi](mailto:kaivosasiat@tukes.fi) tai Heikki Puhakka puh. 029 5052 201

Kuulutettu 14.6.2024

Pidetään nähtävänä 22.7.2024 asti

Keliber Technology  
Toholammintie 496  
69600 Kaustinen

**PÄÄTÖS MALMINETSINTÄLUVAN VOIMASSAOLOJAN JATKAMISESTA JA SITÄ KOSKEVA MÄÄRÄYS  
TÄYTÄNTÖÖNPANOSTA MUUTOKSENHAUSTA HUOLIMATTA**

**Hakija:** Keliber Technology  
Y-tunnus 014335  
Suomi

**Yhteystiedot:** Keliber Technology  
Toholammintie 496  
69600 Kaustinen

**Lisätietoja antaa:**

Pentti Grönholm  
[pentti.gronholm@sibanyestillwater.com](mailto:pentti.gronholm@sibanyestillwater.com)

**Alueen nimi:** Heikinkangas  
**Alueen sijainti:** Kaustinen

Jatkoaikamarkemuseu 27.6.2024. Ilveosviranomaisen on tehty  
todennäköisyyden tyyttävän kaivoslain 34 §:n mukaan  
ML2012:0156 kaivoslain 34 §:n mukaisesti 2024 uoikeuspäiväm

**Hakemuksen tärkeys:** (621/2011) ientä, rkoijta a32

**PÄÄTÖS**

Turval-Jäsu kemikaali myöntää (Tulkais) (621/2011)  
Keliber Technology netintäluva  
ML2012:0156

Perustelut: Hakija on soisistään (621/2011)  
edellytykset täyttävät luovutuksen  
estettä. Tässä malminetsintäluvapäätöksessä  
lupamääräykset yleisten ja yksityisten  
kaivoslain (621/2011) 51 §.

Malminetsintäluvan nojalla luvan haltijalla on  
maailla (netintäluva) geologisten muodo  
koostumusta sekä tehdä tutkimukset  
malminetsintää esiintymän paikallistamiseksi  
hyödyntämiskelpoisuuden selvittää  
tarkemmin.

**Päätöksen voimassaolo**

Malmi netsintäalupaakäyttöä päätöksellä (nupääntöksen lainvoimaiseksi tulosta.

Perustelut: Hakija on hakenut malmi netsintäalupaakäyttöä mukaisesti. Mikäli luvanhaltija haluaa malmi netsintäalupaakäyttöä sen voimassaoloaikana luvanhaltijan toimittama aikavälillä joulukuusta tammikuuhun malmi netsintäalueen raukeamisesta (Kaivoslaki 621/2011 §).

**Päätöksen täytäntöönpano**

Kaivoslain (621/2011) 168.1 §:n mukaisesti malmi netsintäalupaakäyttöä on aloitettava, kun siihen oikeuttava lupapäätös on velvoitteet on suoritettu. Kaivosviranomaisen nojalla antaa päätöksen täytäntöönpanon myöntäminen jolloin luvassa yksilöityihin toimenpiteisiin noudattaen.

Jos asianomaisen toimenpiteen suorittaminen on lupaa, saa toimenpiteen suorittamiseen on luvassa lainvoiman tai toiminnan aloittamiseen on viranomaiselta.

Keliber Teollisuuden Oyj on pyytänyt päätöksen täytäntöönpanon 169 §:n mukaisesti ja perustellut hakemuksessaan.

Tukes määrää kaivoslain (621/2011) 169 §:n lupamääräyksessä -2) (kuukausittain ilmoitettavien tulosten valituksesta huolimatta ryhtyä toimittamaan edellä mainittuja sallittuja myös aikaisemmin voimassa olleessa.

Tutkimustoimenpiteet (2) lupamääräyksessä, kaivoslain 168.1 §:n mukaisesti on asetettu, ja muut edellytykset on toteutettu tarkoitettujen jälkitutkimusten suorittamiseksi varten, sekä 169 §:ssä mainittujen korvaamiseksi, jotka päätöksen kumoaminen tai toimenpiteiden suorittaminen on lupamääräyksiä noudattaen. Luvanhaltija voi malmi netsintätutkimuksiin, joihin ei kaivoslain mukaisesti ole asetettu ehtoja.

Luvanhaltija on toteuttanut malmi netsintätöitä suorittamiseen tässä luvassa annettuihin määräyksiin.

**Malmi netsintäalue**

Pinta-ala: 27,86 ha  
 Alueen Hietteen kangas  
 Sijainti Kiaustinen

Alueen tarkempia rajoitteita ei ole määritelty tässä lupakartassa. Alueen rajoitteet on esitetty edellä mainitussa luvassa. Malmi netsintäaluetta ei ole tarkoitettu kaivoslaitoksen käyttöön.

metriä lähempänä asuminen kauhustyönteköpihapiiriä tai erityiseen otokarkki-aihteunsoke kuuluva kka mi ne os ka ääi aiheuttaa haittaa ihmisille tai luonnolle.

## Alueesta tarkemmin

Lupaalue sijaitsee Kaustisen kunnan alueella, Alueella on voimassa Syväjärven, Rapasaaren ja rikastamoalueen lupayleenselvitys. Tömsä uälheli say sijaitsee Rapasaaren KLa210V105 ilokipalman metsintä alueella tai sen välittömässä läheisyydessä eli tai suojelelluohjeal, mikä pohjavedösä sebtävi Alue lajien tai luontotyyppien esiintymiä. Alueell lukeus a v ä ä o

## Otaksuma mineraaleista

Alueella asennettujen kiihjuakstuloksisitmentä laskualue olevat iumiä

## Yleisten ja yksityisten leltiuspäämäärä (yhteisö k s i e e t a j p e e

1. Mäsämaal yneitsintä ut kii n u a j t a n k e j a l i m e n e s t t e m ä a l m i n e t s i n t l i i t t t ä i s j a r a m i e n t a e l

Tämän malmi netsintäluvan nojalla on tsaä lmeintpi ut ä j a o v e l t a a s e u r a a v i a m a l m i n e t s i n t ä m e n e t e l m i ä :

1. Geofysikaaliset ja geokemialliset tai vaikutut tutkimusmenetelmät
2. Koneellisesti -tj a h t k ä v ä t i o p a a p ä e r ä ä , t t u j a a n p i t s b e r j ä n y k a i r a u s )

Perustleä kuitj: a e s ö n t h ä n k y e m u k s e s s a a n m ä m ä j m e k a i v o s v i r a n o m a i n e n a r v i o i n e t a r p e e l l i s a i k a i s e m m a t . J o u t t k a i m u k s e d l l i s e l l e j a t k o l u t e h o a k k a m a l m i n e t s i n t ä s t s ä t l o u t p a u n t ä u r ä y k s e s t o i m e n p i t e i o p ä ä s ö u n o r i e t t u i n a

## 2. Määräyt skitmu st ö l b ä s e v a a k t o a k s v e l v ö t y i s u u d e s t a

Malmi netsintäluvan haltijan on vuosittain suoritettui sta tutkimustö ut sk i ä m u j s t ö u n t i o k s e j a m a r k u o l s k v u o s i e r t a s e l a n i t o y k s t e t ä y k ä y t e t y t - j t a u t k m e m u e s t e l e m ä t e t o t e h d y i s t ä t j u a ä k o p ä m u k s l i s e o h j t e t l o k e s i n t t y e s t i v u k u r t k a i . n k a l e n t e r i v u o d e n - t t u l t o k k i s m u s t t a o i o r t ä r ä p o r t o k i e t s a ä v k a u s n e l o p p u u n m e n n e s s ä , e l l e i t o i s i n o h j e i s t e t a .

Perustleä l u t e y n k p e r u s t e e n a s l o a k k i k 1 ( 4 6 2 S a V 1 2 0 1 1 ) k a i v o s t o i m i n n a s t a ( 3 9 1 / 2 0 1 2 ) 4 §

## 3. Määräys kiitoimenpiteiden ajankohdasta ja ilmoittami

Kun malminetsintäalue suoritetaan, takio k...  
 haltijank...  
 haltijank...  
 haltijank...

1) välittömästi saatettava malminetsintäalue y...  
 poistettava väliaikaiset rakennelut...  
 siistimisestä sekä...  
 Malminetsintäalueen haltijan on tehtävä ki...  
 malminetsintäalueeseen kuulj...  
 toimenpiteet on...  
 päättymispäivästä sekä kuvaus toteutetuista j...

2) kuuden kuukauden kuluessa luovutettava kai...  
 tuitukseen liittyvä...  
 Kaihosviranomaisen ohjeistaa hakijoita tarke...  
 Tukeis...

Perust...  
 kaivostoi...

## 4. Määräys kaivannaisjätteen... noudattamisesta

Malminetsinnästä tässä luvassa sallitui...  
 synny kaivannaisjätettä. Malminetsintäalueen ha...  
 ja kiviainesjätteen synnyn ehkäisemisestä, se...  
 hyödyntämisestä tai käsittelemisestä.

Perustelut: M...  
 kaivostoi...

## 5. Määräys ilmoituksesta... maastot...

Malminetsintäalueen...  
 alueeseen...  
 ja muille oikeud...  
 sekä väliaikaisista rakennelmi...

Malminetsintäalueen haltijan on ilmoitettava m...  
 viranomaisille:

- Tukesille,
- toimiv...
- Mi...

Perust...  
 kaivostoi...

## 6. Määräys... aikataulusta

Hakijan on piennentänyt aluetta jatkoai...



Tämän päätöksen tarkoituksena on edistää malmi netsintäalueen rajasta toiminnan kannalta välttämättömiä toimia maastoliikenteen ja ympäristön kannalta välttämättömästä käytöstä alueen vettä, mutta jos kairauksessa toimistittävänä kuin vesilain (587/2011) mukaisesti on otettava aina huomioon ympäristönsuojelun pilaamiskiellot.

Alueen lähialueilla sijaitsevat lähteet on huomioitava suojaetäisyyksiä noudattaen. Päätös on otettava huomioon ja vesistöhuolehdittava siitä, ettei syväkairauksissa malmi vesistöihin missään tilanteessa, eikä muukaan kuormitus malmi netsinnästä ja muusta malmi ne aiheutua merkittäviä muutoksia luonnonolosuhteisiin.

Malmi netsintäalueen haltijan on kairauksen puolesta maakaasuputken paikalleen jäädessä mansettitullon estäminen. Kairaputket, jotka on rakennettu kairaputken päät on peitettävä metallisella suupapaaluin, joissa on kairauspaikan tunnistettävää siistiminen on tehtävä välittömästi.

Perustelut: Malmi netsintäalueen haltijan alueesta tai sen menetettyään viipymättä turvallisuuksiin vaatiin kunntoon, sekä luonnonmukaiseen tilaan (621/2011) 11 ja

9. Määräykset ei syksyisijäsen edun kannalta välttämättömiä liittävistä seikoista

Malmi netsintäalueen haltijan omalla rajoitteilla ei ole tutkintamustyon kannalta välttämättömiä toimia niistä aiheutuva kohtuudella vältettävissä. Vaikka malmi netsintäalueen sallitut tutkimus ympäristöön, malmi netsintäalueen haltijan on ympäristövaikutuksista siinä laajuudessa kuin

Tässä malmi netsintäalueen sallitut tutkimusmenetelmillä malmi netsintämenetelmillä ei vaikeuteta alueen kannalta haittaa muulle elinkeinotoimialalle. Sallituilla tutkimustoimilla ei myöskään aiheuta harvinaisten tai arvokkaiden luonnonresurssien semallista haittaa tai muuta merkittävää, vaan suoritetaan päätöksessä sallituilla menetelmillä

Tällä malmi netsintäalueella ei ole tarkoituksen mukaisesti sitä vastaavaa myöskään toimintaa, suojelun kaarealueiden kohteella hetkellisesti suojelun kääntä katsoa häiritsevän merkittävästi Suomen suojelulain luonnonresurssien lajien uhanalaislanteen voi tarkastaa Punaisen kirjan verkkopäätös: // [punainenkirja.slu.fi](http://punainenkirja.slu.fi) laajoin. Tämä on myös syyt ja uhkatelijät tulevaisuudessa. Tässä luvun nita kirjassa syyskuun tulevaisuuden uhkat

Malmi netsintäalueella virtaavalla Näätinkiojalla

Saukko on rauhoitettu ja k (u all) aijue Vloui omratsosdai roel ket vi  
 louhosalueiden ja rikast-almoeelipseä y-1-neus KSiä tv ä, s sa  
 tarkoittaa luonnonsuojelulain 49 §:n pier tuse e e e l  
 lajin lijsää älnet vänti dsy sap aiekt kää, tjäinka hävittäminen  
 Luonnonsuojelulain 70 §:n mukaisesti rauhoit  
 erityisesti eläinten lisääntymisaikana, tärke  
 niiden elämänsyklinän kannalta ettoä j rak eki ohtäe epna itki oli  
 Et eP oähj anna Eä-lyre skukselta, tai Tukesiltä. Rauho  
 koskevissa asioissa toimivalta Siuromen nk Ueä Kwisr. an o

Malmi netsinatä ijuaan tulee esintetnä ät uhtykvi insussät öä j d e in  
 tarkka tutkimussuunnitelma toimenpiteineen  
 tutkimussuunnitelma tulee toimenpiteitä antm Eäy h o k s  
 keskukselle. L ä h t ö a i s e s a m i a l t t i j a l l k a i e b s l a i e s a s e t e  
 inventointivelvoitteen tulokset on esitettävä luonnonsuojelun  
 eikä sellaista edellytetä muiltakaan sam  
 maankäyttömuodoilta suojelun alueiden ulkopuolel

Perustelut: Tutkimussuunnitelman esittä  
 toimenpiteisiin voidaan tarvittaessa va  
 on mahdollista kaivoslain valvonnan to  
 vaikutus esä a a t a ä t t a r k e m p i a l i s s ä u m ä - ä r ä  
 rittamisesta. Kaivoslain (621/2012) 21 §

Siirtymäaika on loppu, jolloin uudet kaivos- ja kaivostoimintat  
 teloissa on otettava käyttöön kaivoslain mukaiset  
 paljon. Malmi netsinatä ijuaan tulee esintetnä ät uhtykvi insussät öä j d e in  
 paljon. Malmi netsinatä ijuaan tulee esintetnä ät uhtykvi insussät öä j d e in  
 vetuoalualueelle kohdistuvien tutkimusten m  
 ajoitin toimenpiteiden harjoittajana ko(s)ye i A k k h o a i l i n u e t i n h i l k a e f  
 ensisijaisesti sulauttaa maan alla kaivostoimintajana on ol  
 ympäristövaikutuksista, ympäristöriskeistä ja  
 vähentämis mahdollisuuksista sen ottoa, jolloin ei ole  
 vaarantekoa tai liikennepereä kadonnut (tulos) suori  
 aina ajaja jolloin toama maaperä on jäänyt.

Perus Määräys päirvostluai r k ( 6 2 1 / 2 0 1 1 ) e t 1 s i n s t  
 van haltijan on rajoitettava malmi netsin  
 ki mustyön kannalta välttämättömiin toim  
 tava siten, että niistä ei aiheudu koht  
 syyt sen edun Madunki knæut ssti an. t ä l u v a n n o j a l l a t  
 nästä ja muusta malmi netsintäalueen käy

- 1) haittaa ihmisten terveydelle tai vaa
- 2) olennaista haittaa esimerkiksi elinkeinot
- 3) merkittäviä muutoksia luonnonolosuht
- 4) harvinaisten tai arvokkaiden luonnon
- 5) merkittävää maisemallista haittaa.

10. Määräys malmi netsintäkorvauksen suuruudesta ja r

Alueella avoimaksi luovutettujen kaivosten (621/2011) m m l k 2 0 1 2 : n 0 1 5 6  
 nel (4) ä vuotittämä päätös jatkaa malmi netsinatä ijuaan  
 Malmi netsintäalueen haltijan on maksettava mal  
 omistajille vuotittamalla 30 i e s u o h e b t a r a n i l v a n v o i a j n a s a o  
 Malmi netsintäalueesta -alaa, ketään j o k a k s e a n i s p i i n t  
 riksteri yksi köhädään voashaintta äpni nOt, a l h e h t a a r i n t a r k



Malmi netsintäkorvaus on ensimmäiseltä vuodelta kun malmi netsintälupa on tullut lainvoimaiseksi vastavastavastavana ajankohdalla, on ilmoitettava kokonaisuudesta kirjallisesti kaivosvirastoon.

Mikäli hakija pienentää tai muuttaa tässä tapauksessa muutoshakemuksella, määräytyy uusi malmi netsintämäärä luvapäätöksen maksupäivästä alkaen mukana.

Perustelut: Määräys perustuu kaivostoiminnan malmi netsintäkorvauksen suuruudesta ja joissa säädetään malmi netsintäluvan määrästä 152.1 §:ään josta osassa 2 on oikeuslain säännösten nojalla annettujen määräysten mukaan tämän lain velvoitteet koskevat.

## 11. Määräykset, jotka koskevat malmi netsintämääriä

Malmi netsintämäärä korvattavana on malmi netsintämäärä (621/2013) perustavasta toiminnaista aiheutuneet vahingot korvauksesta toisin säädetään.

Perus määräyksessä 621/2013 §:ään, jossa säädetään vahingokorvauksesta malmi netsintämäärästä.

## Hakemuksen käsittely

Jatkoaikeiden	27.6.2019
Täydennys: Maanomistajat	11.12.2019
Hakemuksen Keskustelu Ojennus ja Terveystieteiden osastolle	14.12.2019
Täytäntöönpanomääräyshakemus	20.3.2023
Täydennyspyyntö: Tukes (pyydetty päätös)	13.12.2024
Täydennys: Maanomistajatiedot	2.2.2024
Hakemuksen muutos (hakemusaluetta)	22.12.2024
Kuulutus jatkoaikahakemuksesta	15.12.2024
Kuulutus täytäntöönpanomääräyshakemuksesta	15.12.2024
Lausuntopyyntö: Tukes	15.2.2024
Jatkoaikepäätös: Tukes	14.2.2024

## Lupahakemuksesta tiedottaminen

Tukes tiedottanut 15.12.2024 kesäkuun päätöksen kaivostoiminnan kaivostoiminnan hakemus on ollut nähtävissä verkossa 15.12.2024. Hakemus on ollut 15.12.2024.

Asiansaasia maanomistajia on tiedotettu etukäteen (Keskipohjanmaa).

Lausunnot ja pyydetyt tiedot ovat olleet saatavissa 15.12.2024 ja päivämääränkin jälkeen toimitetut lausunnot ja tiedot.

## Lausuntopyynnöt ja lausunnot hakemuksesta

Hakemuksesta on lähetetty lausuntopyynnöt ja

- 1) Tukesliausuntopyy ä Käytöstä kytunn al 151. e ..2024  
Kausäkiundrat oi lausun(nlo4)it7e. 3. 2024
- 2) Tukesäunsuntopyy änte E e P ö h j a n n ä - l y e s k u k s e l l e 2 0 2 4  
Et e P ö h j a n n ä - l y e s k u s o n a n t a l 9 u 1 2 0 ( 2 4 5 ) s . t u a n o n
- 3) Tukesliausuntopyy ä h r e t K ö H t y R e m l u u s r e d i i l l i e 2 . . 2 0 2 4  
K. H. Renlundin museo ei a n n e a m n u e t s s l ä a . u s u n t o a m

## Muistutukset ja mielipiteet

Hakemuksen johdosta ei mielellä pitte y i t m ä i s t u t u k s i a t

Henkilötietoihin sovelletaan tietosuojasäätäkää  
(GDPR).

## Hakijaehitys

Hakija ei pyy de e t y t y s t ä

## Tukesin kannanotto lausunnoissa ja muistutuksissa es

Lausunnoissa, j m a i s n i u e t l u e k s i i t t e s t ä y s ä a s i a t o n o t e t  
huomiioon lupamääräyksin.

## Tiedoksi luvan haltijalle

### Kaivoslain (621/2011) suhde muuhun lainsäädäntöön

Sen lisäksi, mitä kaivoslaissa säädetään muu b a  
asiasa ratkaistaessa ja muutoin tämän lain  
luonnonsu ( 9 / e 2 0 1 2 3 ) y k n i p ä ä r i s t ö n ( 5 2 7 u / o 2 0 1 1 ) u e l r ä ä k m i a ( a 6 2 a / k 1 9 a 9 1 )  
maankäytöäken ( n 1 u 3 2 / a 1 k 9 9 a 9 § ( i 5 8 7 / i , 2 0 1 0 ) o n h ( o 8 4 8 / l , 1 9 9 9 a  
säteil ( 5 9 2 / i , 1 9 9 9 y 1 d ) i n e n e ( r 9 9 0 / l , 1 9 8 7 u ) i n a i s m u ( 2 9 5 6 / l 1 9 8 8 )  
maastoliik ( e 1 n 7 n 1 e 0 / a 1 k 9 9 a 5 ) p a t o t u r v a ( 4 9 4 s 2 0 0 9 ) s e 1 8 7 / a 2 0 1 1  
Malmi netsintä luvan haltija n e n o l n a i a n i s n ä ä d r ä n t u d ä ä t e j t a t  
muuta kansainvälisiä sopimuksia.

### Maastossa liikkuminen

Maastoliikennelain ( 1 7 1 - 0 b n 0 0 5 ) m 4 k k a a § : k a j u o s l a 2  
tarkoitettu lla malmi netsintä alueella ja 30 met  
ajoneuvolla liikk m a o n n e i n s t e j a n e d e e i l y t h ä a l t k i y s a e n o l  
asianomaisessa malmi netsintä luvassa tai kai v  
välttämättömäs M ä k l ä i l i k k m a i n i s e s t ä i n t ä a l u e r a j a u t  
on rajoitettu (esim. luonnonsuojelluskäyttö), t a m a  
alueen s t a a l v l a i s n t n a a v a n v i r a n o m a i s e n s u o s t u m u s .

Viiteltuepna määräykseen mi9net sintäluvan haltija  
 malminetsintä ja malminetsintäalueen käyttö  
 toimenpiteitä. Malminetsinnästä ei saa aiheutua merk  
 harvinaisten tai arvokkaiden aineiden rikittäminen  
 maisemallista kohtaloa ja oimukuitien yuajeleonavoint  
 säilyttäminen. Vahingot on korvattava maanom

### Luvan muuttamiseksi

Malminetsintäluvasta (621/2011) ja 69 avsa:  
 malminetsintäluvasta (621/2011) ja 69 avsa:  
 että lupamääräyksiä on tarpeen tarkistaa. Luv  
 muuttamista lupamääräysten tarkistamiseksi,  
 muuttaa.

Kaivosviranomaispäätettävä, että malminetsintä  
 asiaa koskevan ilmoituksen. Luvanhaltija on  
 tarkoituksena ei enää ole harjoittaa lupaan p  
 ilmoitustaavuttua kaivosviranomaiselle.

### Luvan voimassaolo

Malminetsintäluvan voimassaolon jatkamisen e  
 (621/2011) 61 §:ssä, sekä (505/2023) 61a § sel

Kaivoslain (621/2011) 61 §:n mukaisesti voimassa  
 enintään kolme vuotta kerrallaan siten, että  
 vuotta.

Kaivoslain (621/2011) 61 §:n mukaisesti voimassa  
 edellytyksenä on, että:

- 1) malminetsintä on ollut tehokasta ja järjes
- 2) esiintymän hyödyntämismahdollisuuksien sel
- 3) lupamääräyksiä; ja
- 4) voimassaolojatkamisesta ei aiheudu kohtuuton

Kaivoslain (621/2011) 61 §:n mukaisesti voimassa  
 lupaviranomaiselle on ennen luvan voimassaolo  
 lupaharkinnan kannalta tarpeelliset ja luotet  
 jatkamisen edellytyksistä.

Kaivostoiminnasta annetun valtioneuvoston as  
 hakemuksesta tulee käydä ilmi, onko hakija  
 merkittävät muutokset sekä asianosaisissa ta  
 mukaisiin kysymyksiin tulee liittää arvioinnin  
 selvitys:

- 1) hakemuksen kohteena olevan alueen ympäristön
- 2) alueelle kohdistuneiden tutkimuskustannus
- 3) esiintymän hyödyntämismahdollisuuksien sel
- 4) perustelut aluerajaukselle.

Lisäselvitykseen sovelletaan vastaavasti, mitä

(621/2011) s s ä .

## Lupapäätöksestä tiedot

Lupapäätös on toimitettu päätöksen antopäivänä

- Keliber Oy:n (kaivokoju)

Jäljennös päätöksestä on annettu antopäivänä

- Kausetruulle,
- Eteläisen kirkon kirkonkylälle,
- K. H. Remuselle
- niille, jotka ovat jäljennöstä erikseen pyytäneet.

Päätöksen antamiseksi

- maanomistajille
- asianosaisille, joita asia erityisesti koskee
- muistutuksen esittäjille
- niille, jotka ilmoitusta ovat erikseen pyytäneet.

Lupaviranomainen on tiedottanut päätöksen antopäivänä.

Tukes toimittaa Maanmittauslaitoksen merkittävää kiinteistöjen järjestelmään.

Peruspäätöksestä tiedottaminen ja siinä  
kaivoslain (621/2011) lupapäätöksen antamista

## Päätös maksu

Tästä päätöksestä on maksettava maksu  
käsittelemästä hakemuksesta ja hakemusta käsittelemään.

Maksu perustuu hakemuksen vireille tulleeseen  
Turval- ja kaivon kaivon viraston maksusta

## Muutoksenhaku

Tähän päätökseen saa kaivon kaivon hakemuksen  
valittavana oikeutena.

Valitus on tehtävä kirjallisesti 30 päivän kuluessa  
(§). Päätöksen tiedoksi saatavana on saatavana  
julkaisemista saatavana olevasta valitusosoituksesta  
menettely.

Päätöksestä perittävää maksusta valitetaan

## Lisätietoja

kaivosasiat@utu.fi tai Heikki Karkkainen, puh. 029 5052

Asian esittelijä Ilkka Karkkainen, puh. 029 5052

Tämä asiakirja on allekirjoitettu sähköisesti ajankohdan voi varmistaa allekirjoitusta klikk sähköisesti. Jos asiakirjaa smuaitetään enää läkikk Sähköinen asiakirja on alkuperäiskappale, eikä paperitulosteesta. Alkuperäisen sähköisen asiakirjaamosta.

## LIITTEET

- Liite 1 ML 2012:0156 t siunpää t t a
- Liite 2 Tilakoht aailsett mailmti aatuseien täl upa
- Liite 3 Asi anoma ä s e mi st aj at
- Liite 4 Kause tki unnan lausunto
- Liite 5 Et e R ä h j a n E l a k e n s k u k s e n l a u s u n t o

**VALITUSOSOTUS****Valitusviranomainen**

Päätökseen saa hakea muutosta keuhkokuumeen tuomiopiirissä pääosa tässä päätöksessä Toimivaltaisuusaloitteen mainittu valitus Valituskirjelmä on toimitettava edellä mainittuun ajassa -diaknuduhten kirjjaamoon.

**Valitusaika**

Valitus on tehtävä kirjallisesti 30 päi Päätöksen tiedoksisaannin katsotaan ta päätöksen tekemisestä.

**Valitusoikeus**

Malmi netsintälupaa, kaivoslupaa ja k päätökseen, mainitun luvan voimassa o muuttamista ja peruuttamista koskevaan lopettamis päätökseenmuutosta:

- 1) asianomainen;
- 2) rekisteröity yhdistys tai säätiö, terveyden luonnonsuojelun taikka asu edistäminen ja jonka sääntöjä ja mukaisuus olat ympäristövaikutukset ilmenevät;
- 3) toiminnan sijaintikunta tai muu kun vaikutukset ilmenevät;
- 4) elinkeinojärjestö ympäristökeskus ja muu asi etua valvova viranomainen;
- 5) saamelaiset sillä perusteella, että l saamelaiden oikeutta alkuperäiskansana kulttuuriaan;
- 6) kolttien kyläkokous sillä perustee heikentäminen kolttien elinolosuhteii elinkeinoja.

Kaivosviranomaisella on lisäksi oikeus hallointteous on muuttanut sen tekemää päät

**Valituksen sisältö**

Valituskirjelmässä on ilmoitettava

- päätös, johon haetaan muutosta
- miltä kohdista päätökseen haetaan muu vaaditaan tehtäväksi
- perusteet, joilla muutosta vaaditaan
- valittajan nimi ja kotikunta
- postiosoite ja numero, joihin asiaa ko voidaan toimittaa

Jos valittajan puhevaltaa käyttää hänen tai jos valituksen laittajan abnt ujsokki ur ilmoitettava myös at k m ä n k u n t a .

Valittajan, laillisen edustajan tai asi ellei valituskirjelmää toimiteta sähköi

## Valituksen liitteet

Valituskirjelmään on liitettävä

- päätös, johon muutetaan valittamalla, jäljennöksenä
- asiakirjat, joihin valittaja vetoaa aikaisemmin toimitettu viranomaisella
- asiamehen valtakirja

## Valituskirjelmän toimittaminen perille

Valituskirjelmää valittaja itse tai hänen edustajansa lähettää myös lähettää sähköpostilla. Postitietä valittajan valitusajan viimenä ukoilvoarjääne päätösoikeudessa kirjaston -16.k15.1.03 sähköpostilla tai sähköpostilla) toimitetun valituskirjelmän käytettävissä vastaanottoläsnä ensäärtä viimeisenä päivänä perätymsä.

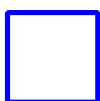
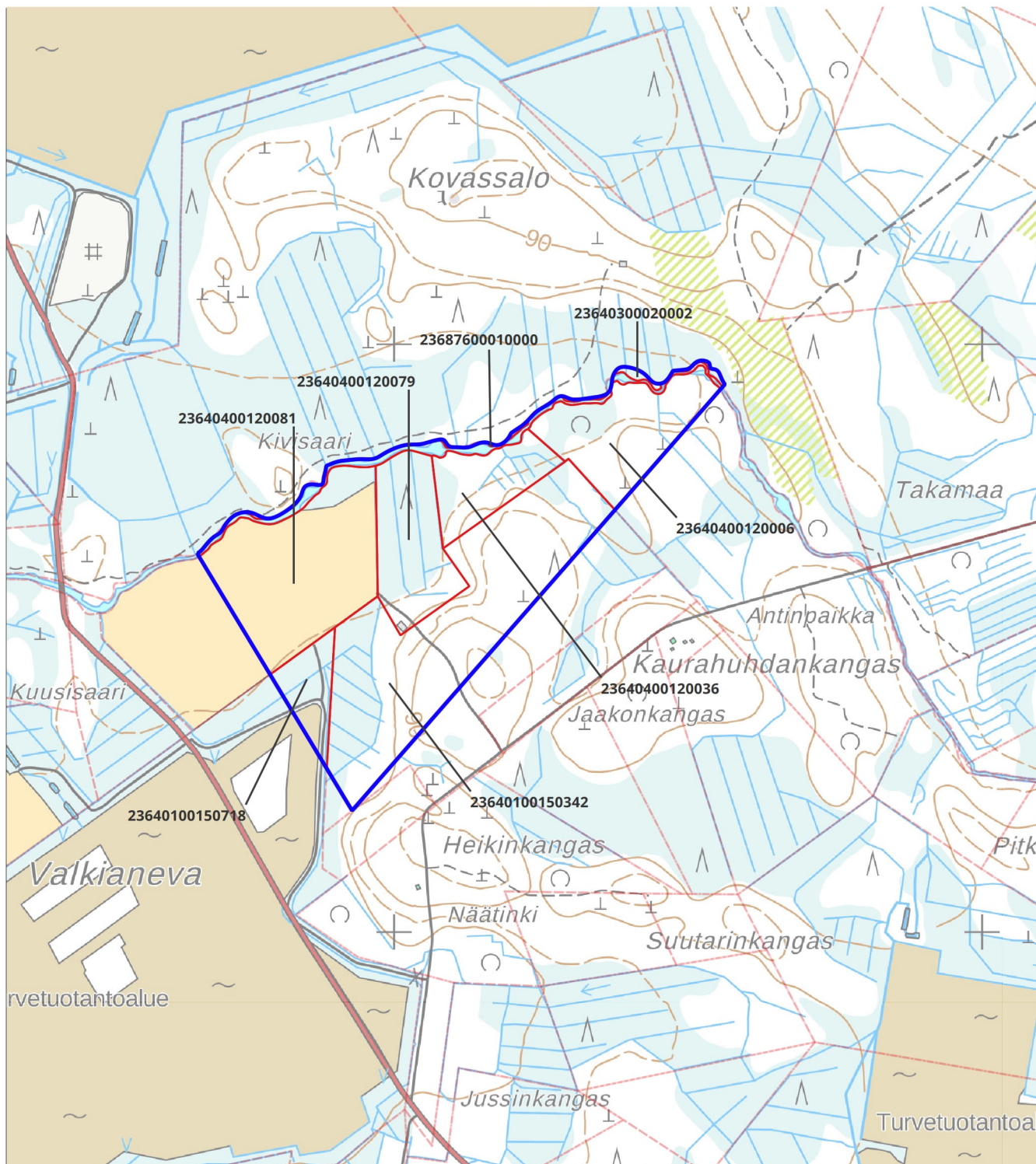
Valittajalta -oikeudenkäynnin käynnistämiseksi Tuomistuinten ja eriytuomioistuinten suoritusmaksusta annetun (1993) erikseen tapauksista, joissa maksua ei peritä. Toimivalta -oikeudenkäynnin teystiedot muutoks

### Vaasan hallinto

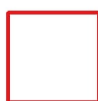
käyntiosoite: Korsholmanpuistikko 43, 4  
postiosoite: PL 203A  
puhelinväylä: 029 56 42611  
faksi: 029 56 42760  
sähköpostiosoite: hao@oikeus.fi

Valituksen voi tehdä myös hallinto- ja erityistuomioistuinten asiointipalvelussa

osoitteessa: <https://asiointi.oikeus.fi/hallinto>



Malminetsintäluupa-alue



Kiinteistörajat

Mittakaava 1:10 000

Keliber Technology Oy  
Heikinkangas  
ML2012:0156

tukes

Turvallisuus- ja kemikaalivirasto



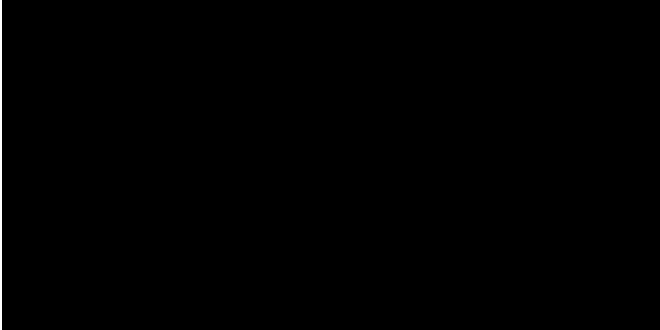
**ML2012:0156 Heikinkangas**

Tilakohtaiset pinta-alat

Tila r:no	Pinta-ala (ha)
236-404-12-6	3,65
236-404-12-36	2,16
236-401-15-342	10,08
236-403-2-2	0,24
236-876-1-0	0,99
236-401-15-718	1,27
236-404-12-81	6,28
236-404-12-79	3,19

Pinta-ala yhteensä: **27,87 ha**

**ML2012:0156 Heikinkangas**  
Asianosaiset maanomistajat:



**Lausunto malminetsintäluvasta / Keliber Technology Oy / Heikinkangas**

KHALL 04.03.2024 § 54  
90/11.01.00.03/2024

Valmistelija

ympäristötarkastaja Pia-Lena Närhi puh. 040 7393 977

Tukes pyytää kunnan lausuntoa Keliner Technology Oy:n malminetsintäluvasta, joka sijoittuu Heikinkankaan alueelle.

Lausuntopyyntö karttoineen on nähtävänä sähköisessä kokoushallinnassa.

Esittelijä

Kunnanjohtaja Minna Nikander

Esitys

Kunnanhallitus ilmoittaa, että sillä ei ole lausuttavaa malminetsintä lupahakemuksesta.

Päätös

Hyväksyttiin.  
\_\_\_\_\_

Asianmukaisesti allekirjoitetusta ja tarkastetusta pöytäkirjasta kirjoitetun otteen oikeaksi todistaa:

07.03.2024

Annika Rauma  
hallintosihteeri

**Kaustisen kunta**

**Ote pöytäkirjasta**

Kunnanhallitus

§ 54

04.03.2024

**Muutoksenhakuohje koskee pykälää: § 54**

### **Muutoksenhakukielto**

Päätökseen, joka koskee vain asian valmistelua tai täytäntöönpanoa, ei saa kuntalain 136 §:n mukaan hakea muutosta.



Vastaaottajan organisaatio  
Turvallisuus- ja kemikaalivirasto Tukes  
PL 66  
00521 HELSINKI

## Viite / Referens

### **Kaivoslain 37§ mukainen malminetsintälupa, Keliber Technology Oy, lupatunnus ML2012:0156, Heikinkangas, Kaustinen**

Turvallisuus- ja kemikaalivirasto (Tukes) on kaivoslain 37 §:n nojalla pyytänyt Etelä-Pohjanmaan ELY-keskus) lausuntoa liitteenä olevassa hakemuksessa esitetyistä olosuhteista ja mahdollisista vaikutuksista malmi- ja mineraalietuuden hakemusta koskevaan kaivoslain (621/2011) 37 §:n mukaisesti toteutettavalle, jolle hakija esittää yhteensä 27,87 ha.

Hakija ilmoittaa hakemuksissaan, että vähäisestä ympäristön- ja luonnonsuojelun näytteenottomenetelmät (timanttikairan ja kairan näytteenotto) vaikuttavat ympäristönsuojelusta aiheutuva kairauksen kohdealueelta ja sen lähialueelta aiheuttamiseksi.

Lausuntoa on pyydetty siitä, onko kohteesta aiheutuva malmi- ja mineraalietuuden hakemusten myöntäminen ilman, että niistä on kaivoslain (621/2011) 37 §:n mukaisesti

- 1) haittaa ihmisten terveydelle tai vaarantaa ihmisten elämää;
- 2) merkittäviä muutoksia luonnonsuojelun kohteiden tilaan;
- 3) harvinaisten tai arvokkaiden luonnonsuojelukohteiden vahingoittumista;
- 4) merkittävää maisemallista haittaa.

Lisäksi on pyydetty tietoa siitä, onko hakemuksella merkittäviä vaikutuksia ympäristönsuojelun kohteiden tilaan.

## Etelä-Pohjanmaan ELY-keskuksen lausunto

### *Natura 2000 -verkosto ja luonnonsuojelualueet*

Haetulla malmi n etsintä alueella ei ole perustettuja luonnonsuojelualueita tai luonnonsuojeluohjelmiin kuuluvia alueita.

### *Pohjavesialueet, lähteet ja vesistöt*

Laaksoissa, savikerrosten läpi kairattua pohjavesiä varautua paineellinen pohjaveden olemassaololla on karkearakeisia, vettä johtavia kiviä, jotka lopettaa, jotta pohjaveden purkautumista kairareitit tulisi tulpata pohjaveden purkautumista varten.

Toiminnassa tulee huomioida myös mahdolliset talousvesikaiivot ja jättää etsintätoiminnan pohjaveden laadun ja määrän heikkenemistä välttämiseksi. Toimijan on syytä selvittää alueen vesistöjen maakaapeleiden reitit, jotta etsintätoiminnan vaurioita.

Edellä mainitut asiat huomioiden alueella ei välttämättä ennakkoarvioiden mukaan aiheutua merkittäviä pohjavesivaikutuksia tai pohjavesin laadun heikkenemistä. Pohjaveden pilaantumista välttämiseksi pohjavettä on maaperässä kaikkialla ja pohjavesin ja ympäristönsuojelun mukaisesti mahdollisista vesiin kohdistuvista haitoista muassa tarvittaviin korjaus- ja korvaus- toimenpiteisiin.

Karttataarkastelun perusteella hakemusalueella mukainen pienvesikohteiden aivan hakemusalueella. Näätinkiojan tuntumassa. Malmi n etsintätoiminnan kohteeseen tulee huomioida niin että etsintätoiminnan kohteelle heikentäviä vaikutuksia. Kaivantojen pienvesikohteesta eikä kairaussoijaa tai kairaussoijaa kohteeseen.

Hakemusalueella ei sijaitse peruskartan mukaan kuitenkään, että alueella voi olla myös Luonnontilaisen lähteen luonnontilan ylläpitäminen kielletty (VL 2. luku 11 §), ellei siitä erillistä lupaa.

Vesistöihin on maahan kajoavassa toiminnassa riittävät suojavaohtykkeet, ettei maahan kajoavissa vesistöihin esim. tulvan mukana.

Puron uoman luonnontilan säilymisen va  
(VL 3. luku 2 §). Tämä tulee huomioida

Keliber Technology Oy:n malmi netsyntä  
yli 900 ha ja sijoittuvat kaikki alue  
paineita. Hakemuksissa esitetyt malmi  
pieniä, mutta rajoittuvat kaikki olema  
oleviin malmi netsyntä-alueisiin ta  
alueisiin. Vaikutukset kohdistuvat Ul  
alueille ja niiden osavaluma-alueille

Valtioneuvoston hyväksymässä vesienhoi  
Ullavan joen ekologinen tila on luokit  
kattavasti biologista tietoa, jonka po  
Päällyslevät ja pohjaeläimet antavat  
hyvän tilan arvot. Fysikaalis-kemialli  
fosfori (49,34 µg/l), osoittaa huonomp  
tilan raja-arvoja. Ullavan joen pH-mi  
yläpuolella. Kemiallinen tila on luoki  
kaukokulkeuman vuoksi. Asiantuntija-  
elohopeapitoisuuden arvioitu olevan k  
on luokiteltu tyydyttäväksi. Eteenkin  
ajoittaisia happamuushaittojakin esi  
tilan raja-arvoa (mitattuna 95,76 µg/l  
tilan raja-arvoa (mitattuna 1320,83 µg  
vesimuodostuman haasteena hyvän tilan  
päällyslevien prosentuaalinen mallinka  
ja runsaussuhteita suhteessa saman tyy  
muodostettuun vertailuyhteisöön. Näät  
vesimuodostumaksi, joten purosta ei ol  
suunnittelun ekologista luokittelua,  
Oy:n taustaselvityksien perusteella pu  
vaikka puroa kuormittaa sekä maa- ja  
Ravinnekuormitus on kohollaan, mutta  
Näätinkiössä esiintyy taimenia. Tai  
happamoitumiselle ja kiintoainekuormit  
tavoitetila on hyvä ekologinen tila ta  
Vastaanottavien vesistöjä ovat nyt jo

Vaikka vaikutuksia voidaan olettaa ol  
syytä noudattaa varovaisuutta, välttää  
mahdollisuuksien mukaan stabilisoi mal  
maa- tai puusilloilla. Tilapäisten sil  
varovaisuutta ja välttää turhan kiinto  
Ajoreittejä on syytä tarkistaa lumen s  
ettei toiminnan jälkeen on jäänyt syvi  
ja josta voi muodostua elohopean metyl

Metyylielohopean myrkyllisyys, sekä eläin- ja kasvielohopea suurempi kuin epäorgaaninen elohopea. Kertyminen ravintoketjussa. Jos syviä maan pintaa ennallistaa, jottei vesistö tai kiintoaineen mukaan ravinteita. Hyväksytty Näätinkiojassa, jossa esiintyy arvokas vesimäärä on pienempi. Toiminta, joka suotavaa Näätinkiojan lähetyvillä ja koskematta metsätaloudessakin käytössä. Näiden malmi netsyntäalupa-alueista haastavaa, joka rajoittuu suoraan Näätinkiojaan ja sijoittuu Näätinkiojan molemmille puolille edes tilapäisiä maa- tai puusiltoja hyönteis- ja kiintoainekuormitusta ja puron rantapölyä ei voi välttää.

Hakemuksesta ei tarkemmin selviä käytössä edellyttämiä valmisteluja/toimenpiteitä kaivamaan happamia sulfaattimaita, tulokset näiden valuminen ojien kautta vaurioitumisen varten tarvittavissa ojien ylityksissä heikennetä yläpuolisten alueiden maanlämpötilan liikkumista (riittävän suuret rummut kynnnyksiä).

#### *Rauhoitetut, erityisesti suojeltavat ja uhanalaiset lajit*

Malmi netsyntäalueelta ei ole tiedossa silmälläpidettävien kasvilajien esiintymistä havaittu saukon (elinvoimainen, rauhoitettu) luontodirektiivin liitteeseen IV-laji.

Malmi netsyntään liittyvässä toiminnassa luontodirektiivin eläinlajien lisääntymisen hävittäminen ja heikentäminen on kielletty hävittäminen sekä rauhoitettuihin eläimiin tahallinen tappaminen ja häiritseminen vahingoittaminen on luonnonsuojelulain mukaisesti kiellettyä.

ELY-keskus huomauttaa, että hakemusalue on kartoitettu. Tarkempia tutkimussuunnitelmia tarkistaa ajantasaiset esiintymätiedot sivustolta. Sensitiivisten lajien tiedot on otettava huomioon tekemisistä.

Voimassa olevassa Louhosalueiden ja riittävien hakemusalueelle sijoittuu laajalti SL-



Luonnonsuojelulain nojalla suojeltu aluetta perusteella suojellun ja EU:n luontodirektiivin mukaisesti (orava, saukko, lepakko) lisääntymis- ja elinolosuhteiden hävittäminen ja heikentäminen on kiellettyä.

#### *Veden ottaminen*

ELY-keskus ei ole vesitalousasioissa valtion valvontaviranomaisena ja ottaa huomioon vesitaloushankkeiden luvanvaraisuuteen liittyvän oikeuden tarvetta tarkastellaan aina perustellusti.

Ilmoitus veden ottamisesta: veden ottaminen on luvattava 2 luvun 15 §:n mukaisesti pinta- ja pohjavettä ilmoituksen ELY -keskukselle, jos otetaan yli 10 m<sup>3</sup>/vrk, eikä ottaminen edellytä vesilain lupaa.

Oikeus ottaa vettä toisen alueelta: ELY-keskus toteuttaa vesilain 4 luvun säännöksiin, joiden mukaisesti otetaan toisen alueelta muuhun kuin talouskäyttöön kiinteistökohtaiseen käyttöön, saattaen tarvittaessa aluehallintovirastolta lupaa veden ottamisesta (luku 3 § ja 4 §). ELY-keskuksen näkemyksiä on otettava huomioon, esimerkiksi kairaus- ja lähtökohtaisesti ole rinnastettavissa tavanomaiseen kiinteistökohtaiseen vedenottoon.

ELY-keskus edellyttää, että kairausveden otto on pienituloisuuksista luonnonvesistöistä suojelluilla alueilla.

#### *ELY-keskus esittää lupamääräyksissä huomioitavaksi*

Lähteistä ei saa ottaa kairausvettä ja kajoavassa toiminnassa suojaetäisyyttä on säilytettävä reunasta lukien (VL 2. luku 11 §).

Kairaussoija ei saa päästä valumaan pölyä tai muukaan koneellinen tutkimustoiminta ja kuormitusta vesistöihin.

Yhtiön tulee esittää tarkka tutkimusraportti vuosittain hyvässä ajoin ennen tutkimusta.

Malmi- ja sementtitoiminnan kairausjäljet, aiheuttamat jäljet malmi- ja sementtialueella on otettava huomioon luonnonmukaiseen tilaan etsintätoiminnassa.

*Muuta*

ELY-keskus toteaa, että kaikessa toiminnassa on otettava huomioon turmellemasta alueen luontoa enempää kuin on välttämätöntä. Maastoajoneuvoilla tapahtua olemassa olevilla yksityisteillä ja talviteillä. Moottoriajoneuvoilla liikkumista on rajoitettava sulan maan aikana.

ELY-keskus suosittelee kairauksessa kaivosten kiertoa ja soijan talteenottoa.

ELY-keskus suosittelee, että maahan kaivettujen suoalueilla maan ollessa roudassa ja sulana.

ELY-keskuksen näkemyksen mukaan esitetty kaivoslain 11 §:n kohdassa 5 tarkoitettu haittaa.

Alueella ei ole maanteiden tiealueita.

**Asiakirjan hyväksyminen**

Tämä asiakirja on sähköisesti hyväksytty asiakirjanhallintajärjestelmässä. Asian on käsitellyt Mykkänen ja ratkaissut ylitarkastaja J. Mykkänen. Hyväksynnästä on asiakirjan viimeisellä sivillä.

*Lausunnon antamiseen ovat osallistuneet Alueidenkäyttö ja pohjavesiyksiköstä ylitarkastaja Löytynoja Jaakko, liikennevastuualueelta Liikennejärjestelmäasiiantuntija Aaltonen Tommi, pohjavesien suojeluryhmästä ylitarkastaja Isa Witick, ympäristönsuojelun ryhmäpäällikkö Päivi Karttunen, vesistöyksiköstä ylitarkastaja Lotta Eklund ja vesilain valvonta ylitarkastaja Mika Savolainen.*

LIITTEET/ BILAGOR

JAKELU/ SÄNDLISTTAurvallisuus- ja kemikaalivirasto TUKES

TI EDOKSI / FÖR KÄNNEDOM



Tämä asiakirja EPOELY/578/2024 on hyväksytty sähköisesti  
har godkänts elektroniskt

Esittelijä Mykkänen Johanna 19.04.2024 14:05

Ratkaisija Kullas Johanna 19.04.2024 14:58