

Lausunnon antaminen Keliber Technology Oy:n malminetsintäluvan jatkoaikahakemukseen, Roskakivi

KHALL 30.03.2026 § 61
126/11.01.00.03/2026

Valmistelija Ympäristötarkastaja Pia-Lena Närhi puh. 040 7393 977

Arvio kuntastrategian toteutumisesta

neutraali

Asia

Turvallisuus- ja kemikaalivirasto (Tukes) on pyytänyt kaivoslain (621/2011) 3 §:n nojalla lausuntoa Kaustisen kunnan alueella olevasta malminetsintälupahakemuksesta.

Keliber Technology Oy on jättänyt Tukesille jatkoaikahakemus koskien malminetsintälupaa ML2016:0020-1. Hankealue on 222,29 ha ja sijoittuu Kaustisen ja Kokkolan alueelle pääosin Syväjärven, Rapasaaren ja Outoveden louhosalueiden ja Päivänevan rikastamon osayleiskaava-alueella.

Hakija otaksuu alueelta löytyvän litiumia sisältäviä spodumeenipegmatiittijuonia. Roskakiven malminetsintälupahakemusalueen vieressä sijaitsee Tuoretsaarten spodumeenipegmatiittiesiintymä, jonka jatkeet yltyvät haettavalle lupa-alueelle. Hankealueella on Oy Alholmens Kraft Ab:n turvetuotantoaluetta. Aluerajauksesta on poistettu Malmitie (Syväjärven kaivoksen ja Päivänevan rikastamon välinen tie) sekä Vinkkerlikankaalla sijaitseva rakennus.

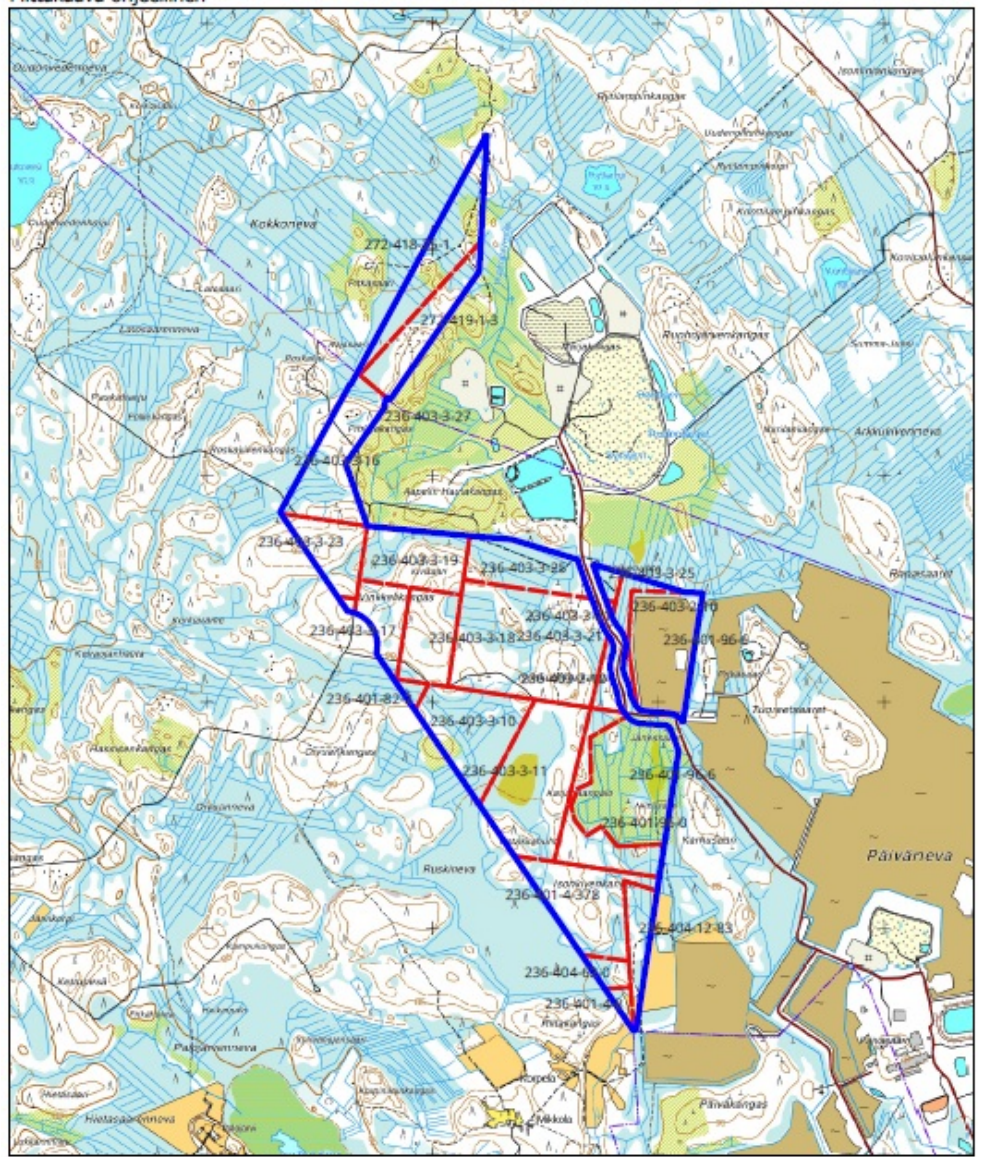
Aluekuvaus


Roskakiven malminetsintälupahakemusalue koostuu talousmetsästä, suorämeiköistä ja turvetuotannossa olevasta suosta. Alueella ei sijaitse luonnonsuojelullisia kohteita eikä pohjavesialueita. Muinaismuistorekisterin perusteella malminetsintälupahakemus-alueella sijaitsee hiilimiilu ja tervahauta.

Hakemusalueen alavimmat kohdat ovat ojitettuja ja metsät metsätalouuskäytössä. Hakkuualueilla moreeni on usein paljastuneena.

Tutkimusalueella ei ole muodostunut ennestään kiviainesjätettä tai jätealueita.

Malminetsinnästä ei arvioida aiheutuvan ympäristöriskiä. Toiminnasta ei muodostu jätteitä.



 Malmietsintä lupahakemusalue

 Kiinteistörajat

Esittelijä

Kunnanjohtaja Minna Nikander

Esitys

Alue, johon haetaan jatkoaikaa malminetsintään liittyen, on selvästi kytköksissä toiminnassa olevan kaivosalueen kanssa. Malminetsintä ei aiheuta suurempia ympäristövaikutuksia. Kunnanhallitus muistuttaa, että alueella saattaa esiintyä paineellisia pohjavesiä.

Kairauksista ei saa aiheutua haittaa muinaismuistokohteille. Näistä tarkemmat tiedot KH. Renlundin Museolta.

Päätös

Hyväksyttiin.

Pöytäkirjaan merkittiin, että ympäristötarkastaja Pia-Lena Närhi oli paikalla kutsuttuna asiantuntijana tämän asian esittelyn ajan.

Pöytäkirjaan merkittiin, että Toni Peltoniemi saapui kokoukseen tämän asian käsittelyn aikana klo 17.11.
